

ACTUALITES

Bilan météo	P. 1
Alliums Mineuse, rouille	P.2
Brassicacées Mildiou	P.2
Carotte - Panais - Céleri Septoriose	P.3
Fraisiers - Framboisiers Puceron, <i>D. suzukii</i>	P.4
Salades Noctuelles, brexia, phoma	P.4
Tomate <i>Tuta</i> , mildiou	P.5

Un bulletin d'automne : le temps est plus frais, alterne entre pluies, bruines, nuages et soleil.

Les mouches volent encore, le mildiou prospère sur de nombreuses cultures. Botrytis et sclérotinia ne sont pas loin non plus.

BILAN METEOROLOGIQUE

	Pluviométrie 2017 mm (S 40)	T min S 40	T max S 40
Saint-Julien-de-Concelles (44)	449.6 mm (+4.0)	4.4	20.6
Machecoul (44)	497.7 mm (+3.4)	6.3	20.1
Allonnes (49)	325.3 mm (+7.2)	3.2	20.8
Saint-Mathurin-sur-Loire (49)	286.2 mm (+6.2)	2.4	20.4
Le-Lude (72)	494.0 mm (+5.4)	2.2	19.8
Saint-Jean-de-Monts (85)	362.6 mm (+1.2)	3.5	20.7
Vix (85)	394.8 mm (+1.0)	3.2	21.3

Quelques pluies en début et fin de semaine 40, qui entretiennent l'humidité de surface du sol, l'hygrométrie des parcelles. Elles ont favorisé pas mal de maladies dans les parcelles.

Les températures sont « de saison », de belles journées ensoleillées en fin de semaines. Les premières gelées blanches matinales.

Après un début de semaine couvert et « bruineux » voire pluvieux par endroit, la fin de semaine s'annonce ensoleillée, avec des températures de jours plutôt chaudes.

ABONNEMENT BSV

Retrouvez le bulletin de santé du végétal sur le web... **... ou inscrivez-vous en ligne pour être informé directement par mail de chaque nouvelle parution :**

- www.draaf.pays-de-la-loire.agriculture.gouv.fr
- www.pays-de-la-loire.chambres-agriculture.fr
- www.fredonpdl.fr

www.pays-de-la-loire.chambres-agriculture.fr/innovation-rd/agronomie-vegetal/surveillance-biologique-du-territoire/abonnez-vous-gratuitement-aux-bsv

Poireau : Ste-Gemmes-sur-Loire, Villebernier (49), Plesse (44). Parcelles flottantes 44 et 49.

• Ravageurs

Mineuse du poireau

On continue à observer des piqûres de nutrition sur les ciboulettes dans les parcelles de poireaux. Le niveau d'activité de la mineuse diminue, on passe de 1 à 0,25 brin de ciboulette piqué / pied sur Villebernier. Pas de risque pour les parcelles récoltées avant fin novembre. Attention à celles récoltées à partir de début décembre.

Thrips

Les niveaux de piégeages baissent fortement sur Ste-Gemmes-sur-Loire, on passe de 57,5 thrips / plaques à 7,5. Il n'y a presque plus de vol. Par contre, on observe beaucoup d'individus dans le cornet des poireaux dans certaines parcelles.

Quelques thrips sont également observés sur poireau semé dans le 44. Sur ces parcelles, le risque est plus fort.



Teigne du poireau

Absence de **teigne du poireau** dans les parcelles suivies à Ste-Gemmes-sur-Loire (49).

Pas de risque vis-à-vis de ce ravageur.

• Maladies

Rouille

Présence de rouille dans les parcelles de poireaux. Les variétés population sont particulièrement sensibles à cette maladie.

Le temps plus chaud et sec de la fin de semaine devrait aider à faire sécher les taches. Le risque reste élevé néanmoins.

moins.

Alternaria

Quelques taches dans certaines parcelles sur le 49. Le temps est très favorable à cette maladie.

B BRASSICACEES

Chou : Longué-Jumelles, Beaufort-en-Vallée (49), parcelle flottante (85). Radis noir : Varennes-sur-Loire, Saint-Mathurin-sur-Loire (49). Navet : Allonnes (49).

• Ravageurs

Mouche du chou (Chou, Radis noir, Navet)

Le vol d'automne se poursuit cette semaine encore. Les piégeages sont nuls sur la parcelle de navet suivie (abris). En plein champ, ils varient de 4 à 9,5 adultes / bol, en baisse par rapport à la semaine dernière. Le maintien des voiles est donc indispensable sur les cultures sensibles.



Mouche des semis

En 49, les piégeages sont faibles pour le moment : entre 0 et 3,5 mouche(s) par bol

Pas de dégât observé dans les parcelles pour le moment.

BRASSICACEES

Chou : Longué-Jumelles, Beaufort-en-Vallée (49), parcelle flottante (85). Radis noir : Varennes-sur-Loire, Saint-Mathurin-sur-Loire (49). Navet : Allonnes (49).

• Ravageurs & Maladies

Altises (radis)

Quelques dégâts d'altises sont observés sur les derniers radis plein champ sur le 44. La pression est faible à moyenne. Elle devrait augmenter en fin de semaine avec les températures plus chaudes prévues.

Mildiou (radis)

Présence de mildiou dans de nombreuses parcelles de radis sur le 44 et le 49 en plein champ. La pression est faible pour le moment en 44, avec 4 à 5 % de plantes touchées, elle est plus forte sur le 49.

Piérides (chou)



On continue à voir des papillons voler dans els parcelles de crucifères. Pas ou peu de chenilles dans les plantes pour le moment

CAROTTE – PANAIS – CELERI

Carotte : Longué-Jumelles, Ste-Gemmes-sur-Loire, Varennes-sur-Loire (49). Panais : Longué-Jumelles. Panais porte-graine : Corné, Bauné (49). Céleri : Ste-Gemmes-sur-Loire (49).

• Ravageurs & Maladies

Mouche de la carotte

Les piégeages de mouche de la carotte sont en légère augmentation cette semaine par rapport à la semaine dernière. Ils sont compris entre 0,5 et 2 individus en moyenne par plaque. Le vol reste faible. Avec les températures plus chaudes prévues en fin de semaine, les femelles pourraient revenir dans les parcelles.

Mouche du céleri

Pour ce ravageur aussi les niveaux de piégeage augmentent cette semaine. Ils restent faibles cependant : entre 1,5 et 3,5 adultes / piège. Pas de risque pour les panais porte graines, ni pour ceux de consommation..

Oïdium (Carotte)

Depuis plusieurs semaines, on observe de l'**oïdium** dans plusieurs parcelles de carotte et de panais sur le 49.

Septoriose (Céleri)

Dégâts de septoriose dans de nombreuses parcelles de céleri sur le 49. Les rosées abondantes, bruines récurrentes et températures plutôt douces lui sont favorables. Le risque est fort sur les parcelles qui seront récoltées tardivement, pour les autres, le rendement est fait, pas de risque pour la rave.



Source : aramel.free.fr

FRAISIERS - FRAMBOISIERS

Fraisiers : Beaufort-en-Vallée, Varennes-sur-Loire (49), parcelle flottante (85). Framboisiers : Beaufort-en-Vallée (49).

• Ravageurs & Maladies

Pucerons

Présence de pucerons dans certaines plantations de fraisiers.

Attention à ne pas entrer dans l'hiver avec des populations trop importantes, elles seront difficiles à gérer au printemps.

Drosophila suzukii

Les niveaux de piégeages augmentent cette semaine dans toutes les parcelles suivies en fraisiers et framboisiers.

Risque important pour les parcelles encore en récolte.

Botrytis

Dégâts de botrytis dans des parcelles de fraisiers dans le secteur de Challans (85). Le temps humide de ces derniers jours lui a été très favorable. Sa progression devrait légèrement ralentir avec le temps plus chaud et sec de la fin de semaine. Les nuits longues et fortes rosées lui sont cependant très favorables.

Oïdium

Temps favorable à l'oïdium. Pas de symptômes signalés cette semaine.

SALADES : LAITUES, CHICOREES, MÂCHE

Salades : Ste-Gemmes-sur-Loire (49), parcelles flottantes (49, 44).

• Ravageurs & Maladies

Noctuelles (laitue, mâche)

Pas de noctuelles défoliatrices dans le piège installé sur Ste-Gemmes-sur-Loire. Des dégâts sont observés dans certaines plantations sous abris, de façon plus ou moins importantes selon les dates de plantation.

En mâche, on observe des dégâts de noctuelles terricoles et défoliatrices dans la majorité des parcelles du 44. et dans certaines parcelles du 49 (terricole surtout).

Pucerons

Présence de pucerons sur feuilles tendres assez importante en 49. Le temps est très favorable à leur développement.

Mildiou (feuilles tendres)

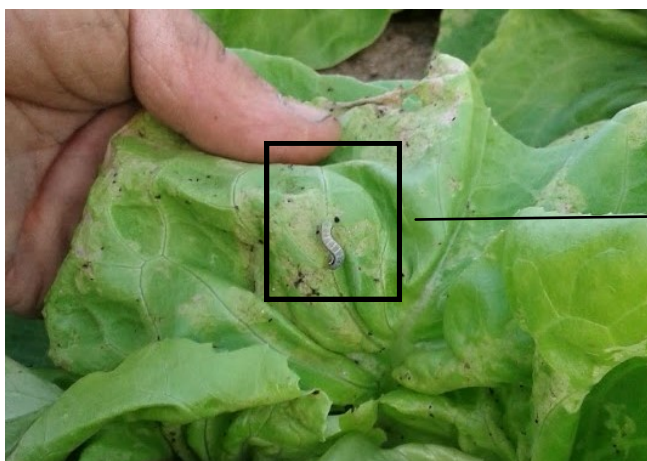
Forte pression mildiou en 49 sur batavia, feuille de chêne et laitue. La maladie commence à se développer dans les parcelles du 44, dans les dernières tournées de plein champ.

Oïdium (chicorées)

Pression oïdium en chicorée sur le 49.

Phoma, bactériose et rhizoctone (mâche)

On observe un bruit de fond de ces diverses maladies dans les derniers semis sous filets dans le 44, assez variable selon les secteurs et les parcelles.



Noctuelle défoliatrice sur feuille de laitue.
Crédit photo CDDL

TOMATE

Parcelles flottantes (85, 49)

• Ravageurs & Maladies

Tuta absoluta

Les piégeages de Tuta se poursuivent dans la parcelle suivie sur le 85, avec 53 adultes piégés cette semaine..

Mildiou et oïdium

Forte pression mildiou en parcelle de tomate sol dans le 49. Le temps est très favorable à l'oïdium, le risque est élevé sur les tomates d'automne.



(*) 1 = risque faible; 2 = risque assez faible; 3 = risque moyen; 4 = risque assez fort; 5 = risque fort

RESEAU DE SURVEILLANCE BIOLOGIQUE DU TERRITOIRE 2017
PAYS DE LA LOIRE

Rédacteur : Cécile SALPIN — CDDL — CA49 — cecile.salpin@maine-et-loire.chambagri.fr



Directeur de publication : Jean-Loïc Landrein - président du Comité régional de surveillance biologique du territoire.

Groupe technique restreint : CDDL - SRAL - GDM - CDDM - FREDON



Observateurs : CDDL - CDDM - Coopérative Rosée des champs - Fleuron d'Anjou - GAB44 - CAB - GDM - Symbiose - Val Nantais - CLAUSE - MFR de Machecoul - UNILET - Maraichers.

Ce bulletin est produit à partir d'observations ponctuelles. S'il donne une tendance de la situation sanitaire régionale, celle-ci ne peut être transposée telle quelle à la parcelle. La CRAPL dégage donc toute responsabilité quant aux décisions prises par les agriculteurs pour la protection de leurs cultures et les invite à prendre ces décisions sur la base des observations qu'ils auront réalisées sur leurs parcelles.

Action pilotée par le ministère chargé de l'Agriculture, avec l'appui financier de l'Office national de l'eau et des milieux aquatiques, par les crédits issus de la redevance pour pollutions diffuses attribués au financement du plan Ecophyto.