

Fiche Filière : **LAIT de vache**

Pays de la Loire

Les Pays de la Loire participent pour 16 % à la production française de lait de vache, plaçant ainsi la région en deuxième position derrière la Bretagne (22 %) et juste devant la Normandie (15 %). Ensemble, ces trois régions pèsent pour plus la moitié de la filière lait de vache nationale (53 % en 2016). La collecte nationale de lait bio ne représente que 2,3 % de la collecte totale de lait, en Pays de la Loire cette part est de 3,3 %. Les premiers contributeurs dans cette collecte nationale de lait bio sont les Pays de la Loire (23 %) et la Bretagne (22 %).

La production de lait et produits laitiers compte pour 19 % de la valeur des biens agricoles produits dans la région en 2015.

Lors du recensement agricole de 2010, trois exploitations ligériennes sur dix possédaient des vaches laitières. Le cheptel laitier s'est réduit de près d'un quart entre 1990 et 2011 avant de repartir à la hausse, puis de stagner depuis 2014. Le nombre de vaches laitières est estimé à 529 700 têtes en 2016.

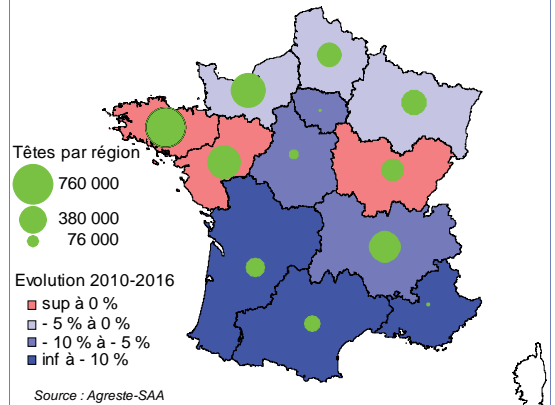
Restée stable pendant longtemps, la production est en augmentation de 2010 jusqu'à 2015, année de la fin des quotas laitiers. Cette fin entraîne l'accroissement de la production européenne et déséquilibre le marché. En 2016, la production régionale et nationale est en retrait (-2 % et -3 %), elle s'accompagne d'une baisse importante des prix qui fait suite à celle de 2015.

Le nombre de producteurs collectés en 2015 se situe au-dessous de 8 500, il était de 10 000 en 2010 et de 15 600 en 2000.

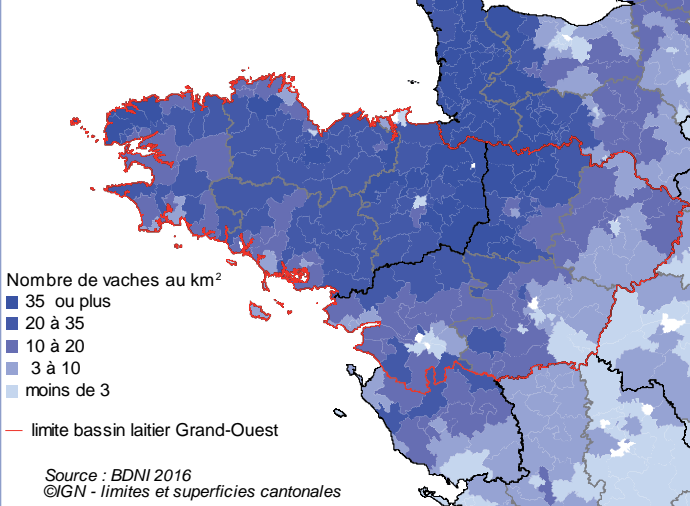
En 2015, le résultat courant avant impôt par UTA non salariée est de 21 k€ en moyenne par exploitation, en baisse de 26 % par rapport à 2014.

L'industrie de la transformation du lait occupe plus de 7 000 salariés. Elle est diversifiée entre crème, beurre, fromage, laits conditionnés, laits en poudre ou fermentés (yaourts). Pour beaucoup de produits, la région fournit aux environs de 15 % de la production nationale.

15 % des vaches laitières en Pays de la Loire en 2016

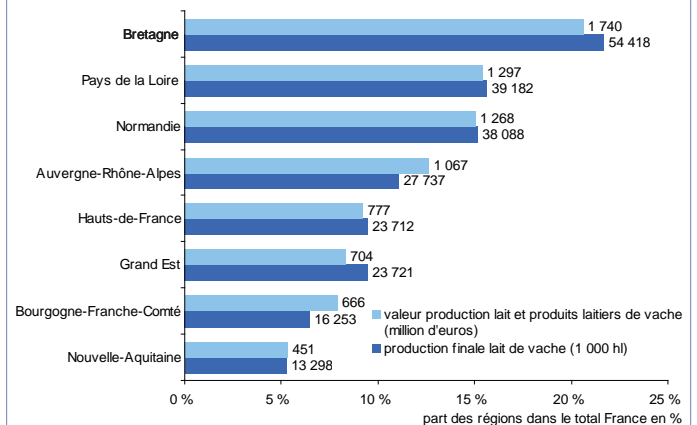


Densité de vaches laitières en 2016



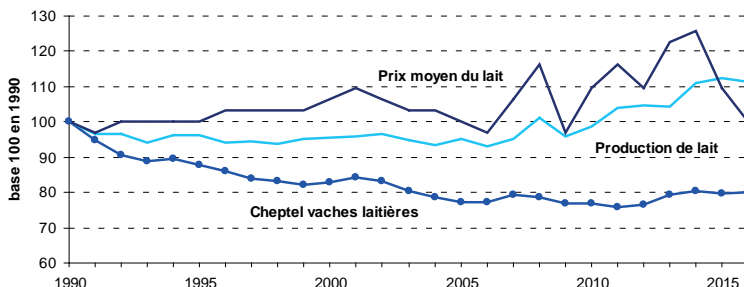
Lait de vache : les Pays de la Loire deuxième région laitière

Répartition de la valeur et du volume de production selon les régions en 2015*

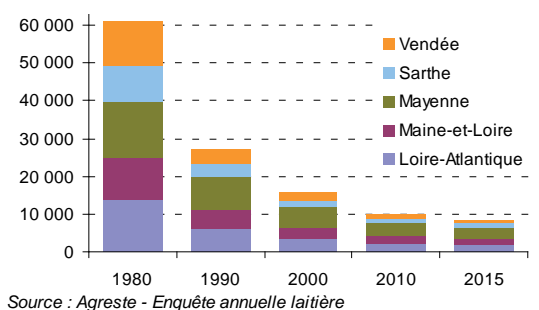


Source : Agreste - Comptes régionaux de l'agriculture & SAA
* le volume de production est disponible pour l'année 2016 (cf annexes)

En 2016, nouvelle chute des prix pour une production qui s'érode

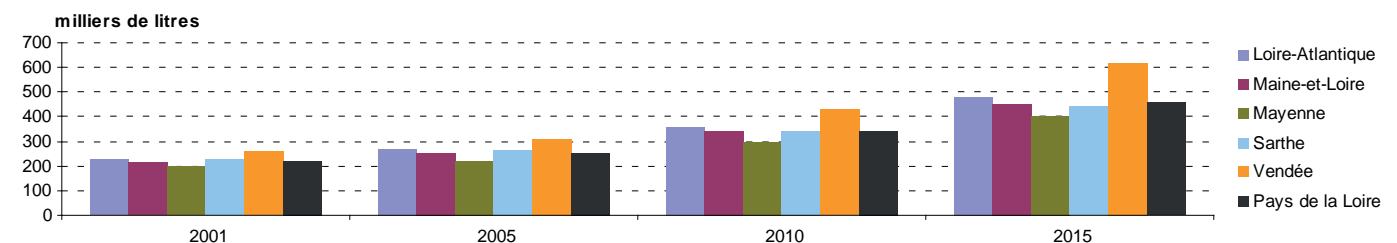


Nombre de livreurs à l'industrie divisé par 7 depuis 1980



La collecte moyenne par producteur double en quinze ans

Collecte moyenne par producteur et par département en Pays de la Loire



Campagne laitière 2015 - 2016

	Loire-Atlantique	Maine-et-Loire	Mayenne
Livraison (1 000 l)	886 918	731 180	1 194 350
Prix moyen (€)	313	304	302
eff. vaches lait. 2015	125 880	91 390	168 530
eff. vaches lait. 2016	127 340	92 210	170 020
	Sarthe	Vendée	Pays de la Loire
Livraison (1 000 l)	432 870	608 439	3 853 758
dont lait bio			129 064
Prix moyen (€)	301	297	304
dont lait bio			455
eff. vaches lait. 2015	59 930	81 990	527 720
eff. vaches lait. 2016	59 840	80 260	529 670

Sources : Agreste Pays de la Loire enquête mensuelle lait - FranceAgriMer : SAA

@ Consulter le site internet de la DRAAF :

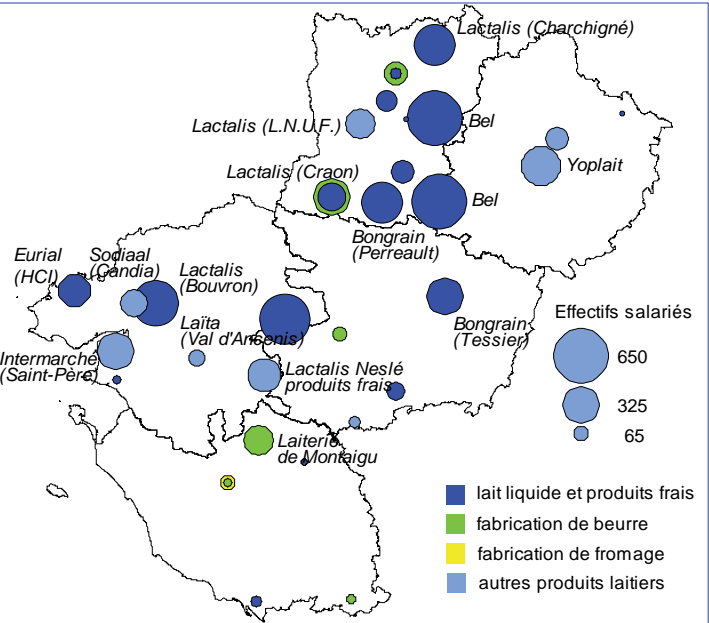
www.draaf.pays-de-la-loire.agriculture.gouv.fr : Agreste Pays de la Loire

- Données mensuelles lait
- Bilan annuel lait
- L'élevage laitier se concentre (RA2010) - mai 2012
- RICA
- Fiche atlas vaches laitières
- Typologie des exploitations laitières en Pays de la Loire

L'industrie laitière dans les Pays de la Loire en 2015

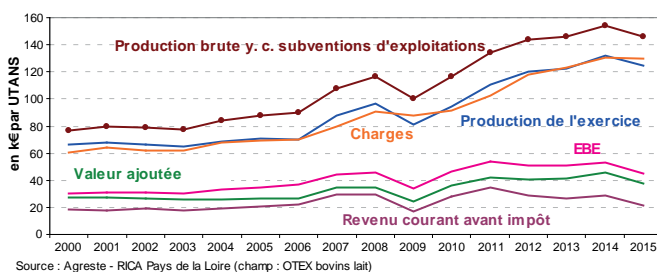
selon l'activité principale déclarée pour les établissements de 10 salariés ou plus

NB : nom affiché pour les établissements de 150 salariés ou plus



Source : Insee - CLAP 2015 retraitement DRAAF Pays de la Loire

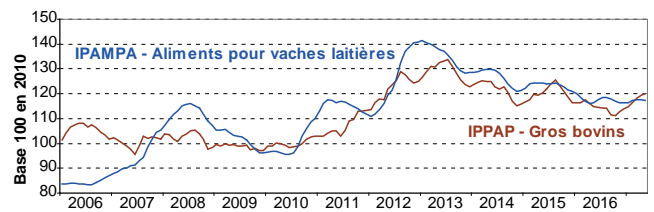
Indicateurs économiques des exploitations spécialisées bovins lait



Source : Agreste - RICA Pays de la Loire (champ : OTEX bovins lait)

Prix de l'aliment - Prix à la production

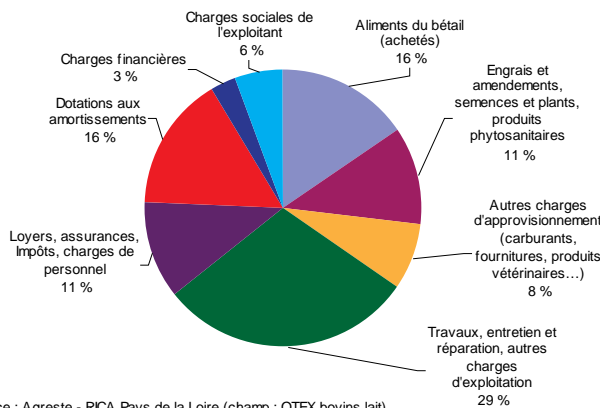
Indice mensuel brut des prix d'achat des moyens de productions agricoles (IPAMPA)
Indice mensuel des prix agricoles à la production (IPPAP) - Données brutes



Source : Agreste - Insee

L'achat d'aliments du bétail pèse pour 16 % des charges

Répartition des charges dans les exploitations spécialisées bovins lait dans les Pays de la Loire en 2015



Source : Agreste - RICA Pays de la Loire (champ : OTEX bovins lait)

L'OTEX bovins lait en quelques chiffres

Indicateurs	2000	2005	2010	2015
Surface agricole utile (SAU) (ha)	64	83	90	105
Surface fourragère principale (SFP) (ha)	45	58	66	78
Effectif de vaches laitières (Tête)	39	47	52	65
Rendement en lait de vache (L/Tête)	6 102	6 779	6 697	7 095
Prix moyen du lait de vache (€/Litre)	0,33	0,31	0,34	0,34
Production de l'exercice par UTA (k€/UTA)	64,8	69,0	87,6	108,9
Produit brut lait / produit brut total (%)	62,7	55,9	56,5	56,3
Charges (aliments et produits vétérinaires) (€/Litre)	0,060	0,064	0,081	0,094
EBE par UTA non salariée (k€/UTANS)	30,6	34,8	46,6	45,7
RCAI par UTA non salariée (k€/UTANS)	18,3	21,0	28,2	21,7
EBE / production brute (%)	40	40	40	31
Endettement / chiffre d'affaires (%)	88	89	93	105
Taux d'endettement (%)	41	43	45	50
Main d'oeuvre totale (UTA)	1,7	2,1	2,0	2,2
Main d'oeuvre non salariée (UTANS)	1,7	2,0	1,8	1,9

Source : Agreste - RICA Pays de la Loire (champ OTEX bovins lait)

La fabrication de produits laitiers en Pays de la Loire

Unités : sauf indication contraire l'unité est la tonne	2010	2011	2012	2013	2014	2015	2016	Part région / France métrop. en 2016
Laits liquides conditionnés (1000 l)	616 850	622 778	590 566	544 229	463 239	474 913	469 332	14,0 %
Crème conditionnée	77 317	81 943	85 591	71 598	46 937	47 983	45 308	10,4 %
Beurre de crème ou de sérum	46 975	52 090	51 721	53 064	52 058	50 752	53 624	14,7 %
Laits fermentés (yaourts et autres)	213 102	221 787	232 348	239 492	231 040	224 355	229 449	15,7 %
Fromages de vache (fondus exclus)	303 655	319 586	317 337	324 335	327 993	348 520	340 574	19,5 %
dont Fromages frais de vache	74 171	85 549	85 255	82 844	81 660	100 246	91 188	14,5 %
Fromages de vache à pâte molle	43 942	45 155	47 485	45 826	46 385	45 940	46 880	11,2 %
Fromages de vache à pâte pressée non cuite ou demi cuite	81 714	82 029	75 923	78 915	77 036	77 994	80 397	32,4 %
Poudre de lactosérum	132 131	129 419	112 899	120 853	92 016	108 057	124 201	23,0 %

Source : Agreste - Enquête annuelle laitière 2010-2016

Agreste : la statistique agricole

Direction Régionale de l'Alimentation, de l'Agriculture et de la Forêt

Service régional de l'information statistique et économique

5 rue Françoise Giroud - CS 67516 - 44275 NANTES cedex 2 - Tél. : 02 72 74 72 40 - Fax : 02 72 74 72 79

Courriel : srise.draaf-pays-de-la-loire@agriculture.gouv.fr

Site internet : www.draaf.pays-de-la-loire.agriculture.gouv.fr

- Directeur régional par intérim : Hervé BRIAND
- Directrice de la publication : Claire JACQUET-PATRY
- Rédacteur en chef : Jean-Pierre COUTARD

- Rédaction : Michel MARÉCHAL
- Cartographie : Michel MARÉCHAL
- Composition et photographie : Bénédicte GUY

- Dépôt légal à parution
- ISSN : 1956 - 7499
- © Agreste 2017