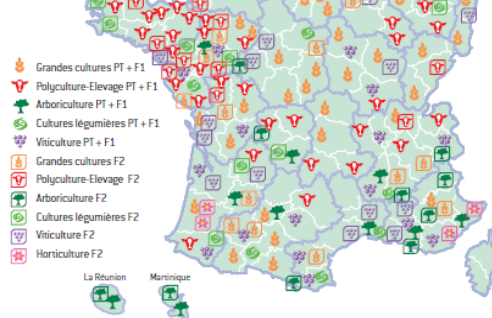


## Les réseaux FERME en 2012



## Réseau FERME DEPHY Ecophyto

Démontrer, Expérimenter, Produire des références sur les systèmes économes en produits pHYtosanitaires

### Objectifs

- Favoriser la **transformation** des systèmes de culture vers des **systèmes de culture économes en produits phytosanitaires**
- Produire **des références sur les performances des systèmes de culture** économes pratiqués par des exploitations agricoles innovantes
- Jouer un rôle de **démonstration**, d'apprentissage, de formation et d'information

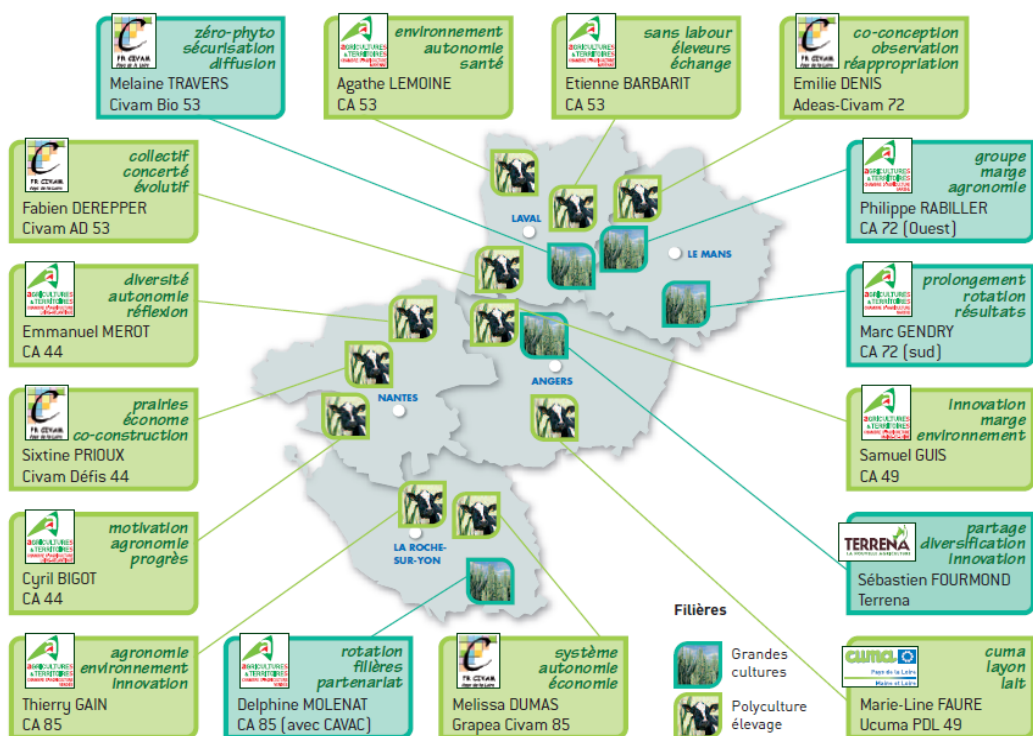
Réseau national : 184 groupes, près de 2000 agriculteurs

En Pays de la Loire : 24 groupes, 230 agriculteurs

## 16 groupes en polyculture-élevage et grandes cultures en Pays de la Loire

Une **dizaine d'agriculteurs** par groupe mettent en œuvre des démarches de réduction d'utilisation des produits phytosanitaires.

Ces agriculteurs, **volontaires et bénévoles**, sont accompagnés par un **ingénieur réseau**, dédié au suivi et à l'animation de son réseau.



**Production de références**  
synthétiser, valoriser les données pour les agriculteurs, le conseil, la formation, la recherche...

**Diagnostic**  
comprendre et caractériser l'exploitation (contexte, SdC\* décisionnel et pratiqué)

**Evaluation**  
mesurer les performances agronomiques, environnementales, économiques et sociales des SdC\*

### Une démarche en 6 étapes

**Démonstration/communication**  
communiquer sur les systèmes de culture économes et performants

**Accompagnement**  
animer, construire avec les agriculteurs des SdC\* économes

**Projet**  
définir l'évolution des SdC\* de chaque exploitation à moyen terme

\* SdC : Système de culture