



Qu'est-ce que le Service Régional de l'Information Statistique et Économique

-SRISE-

à la DRAAF des Pays de la Loire ?

- 2013 -

Une histoire récente

2006 : création des SRISE à partir des services statistiques **départementaux** des DDAF

2007 : intégration des agents du Service des Nouvelles des Marchés (**SNM**)

2009 : - Création des DR**A**AF au 1er janvier
-Intégration des agents et des missions
FranceAgriMer

Les SRISE en France :

400 permanents

1 000 enquêteurs env. dans le réseau habituel,

3 000 pour le RA 2010

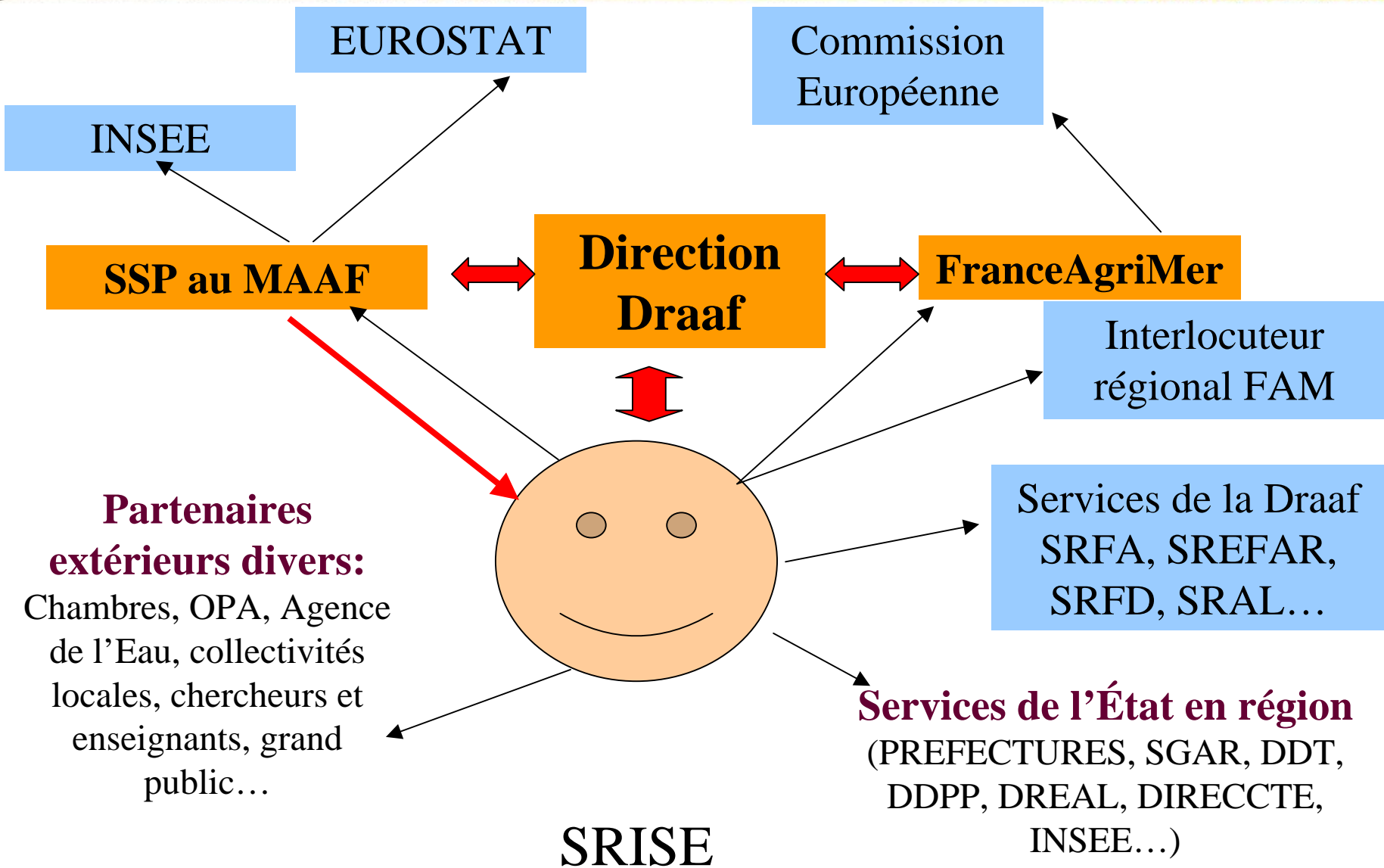
et qlq agents vacataires,

8,7 millions d'€ de budget

(dt 3,2 millions d'€ pour le RICA)

En Pays de la Loire : 28 agents

Un réseau relationnel riche





Des missions statistiques françaises et européennes

Des missions sous le regard de **l'Autorité de la statistique publique.**

Dans le cadre des **services statistiques ministériels**
coordonnés par l'INSEE

Sur la base de **la loi de 1951**

L'organisation du SRISE

Un pôle enquêtes

Un pôle conjoncture et synthèse

Un pôle valorisation des données

Une sigiste

Des « jeudis du SRISE »

De nombreuses enquêtes

- Structure des exploitations (cheptel, enquête structure, **Recensement Agricole 2010**)
- Occupation du sol (Teruti-Lucas)
- Rendements et pratiques culturales (Terres lab., PKCG, viti, légumes, fruits....)
- Branches d'activités : IAA, forêt et scieries
- Revenu, enquêtes complémentaires pour la SAA, enquêtes de conjoncture animales et végétales
- Prix et activité des marchés des F&L (RNM)

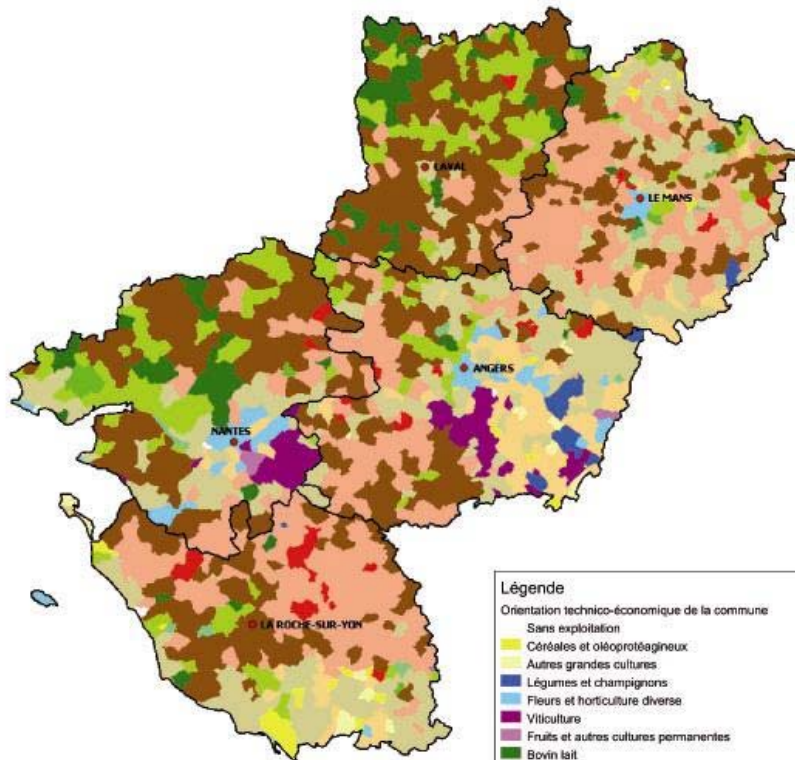


MINISTÈRE
DE L'AGRICULTURE
DE L'ALIMENTATION
DE LA PÊCHE
DE LA RURALITÉ
ET DE L'AMÉNAGEMENT
DU TERRITOIRE

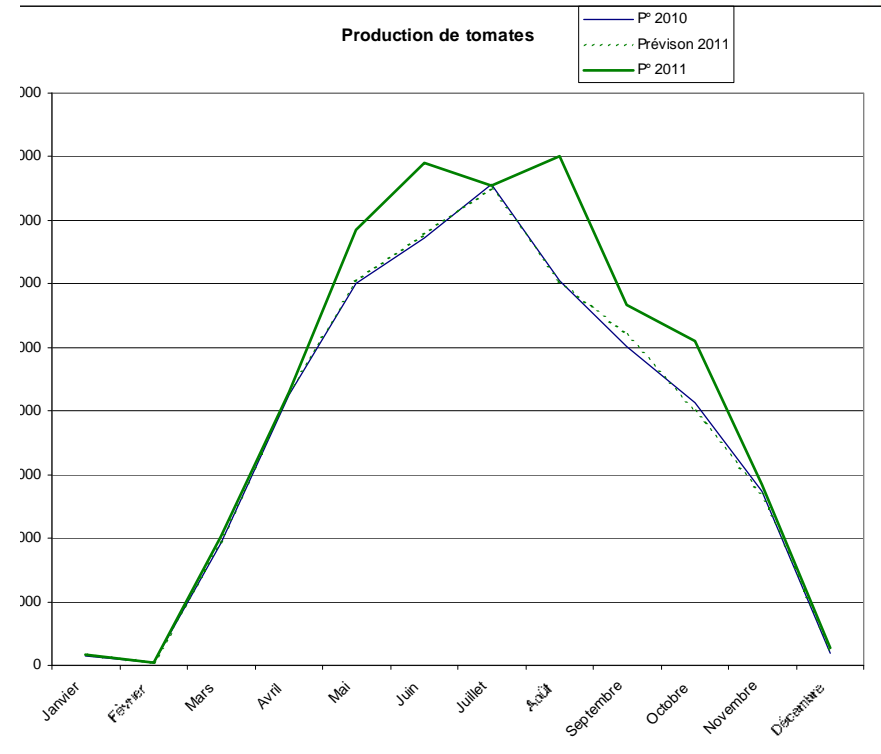
Localisation des activités, prévisions de récolte de nombreux produits

Panorama des productions agricoles en Pays de la Loire

(selon l'orientation agricole de la commune)



© Source : Agreste - recensement agricole 2010



recensement
agricole
2010

Une expertise

Synthétiser des données de sources disparates et en discerner la robustesse : enquêtes statistiques, données administratives, de conjoncture, dires d'experts, publications d'autres organismes...

Produire les « synthèses » du programme SSP

SAA, Rica, Comptes

Effectuer des études, répondre aux demandes et produire des publications

Des études récentes et en cours

- Typologie des exploitations, en partenariat avec la CRA.
- Structure de la propriété foncière agricole, en partenariat avec les DDTM et syndicats de propriétaires fonciers.
- Quantification de la consommation d'espace agricole, en partenariat avec les DDTM et la DREAL.
- Étude sur les coûts de production laitière.
- Étude sur la filière bois, en partenariat avec l'INSEE et les professionnels du bois.
- Étude sur l'emploi, en partenariat avec la MSA

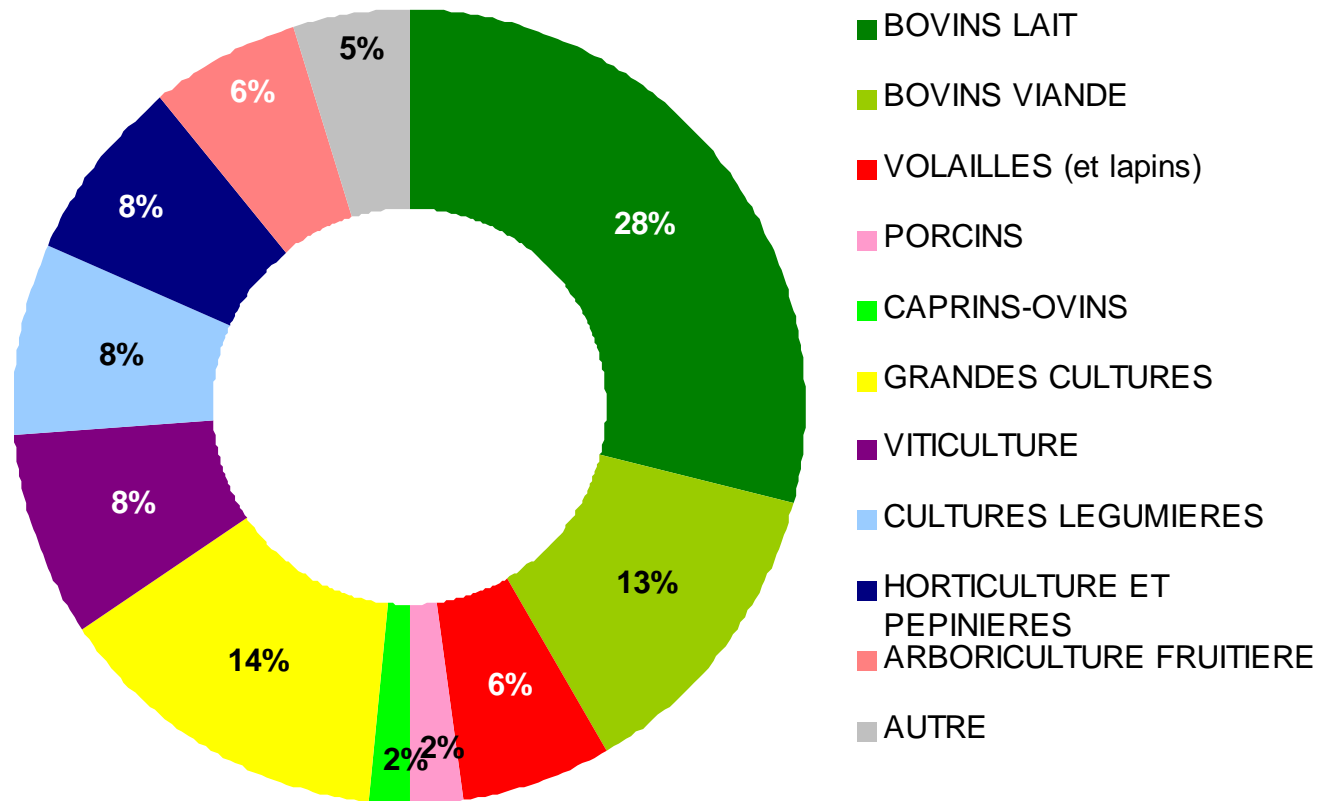


MINISTÈRE
DE L'AGRICULTURE
DE L'ALIMENTATION
DE LA PÊCHE
DE LA RURALITÉ
ET DE L'AMÉNAGEMENT
DU TERRITOIRE

Le temps de travail en agriculture

Répartition des UTH* par atelier de production au sein de la ferme ligérienne

* unité de travail humain



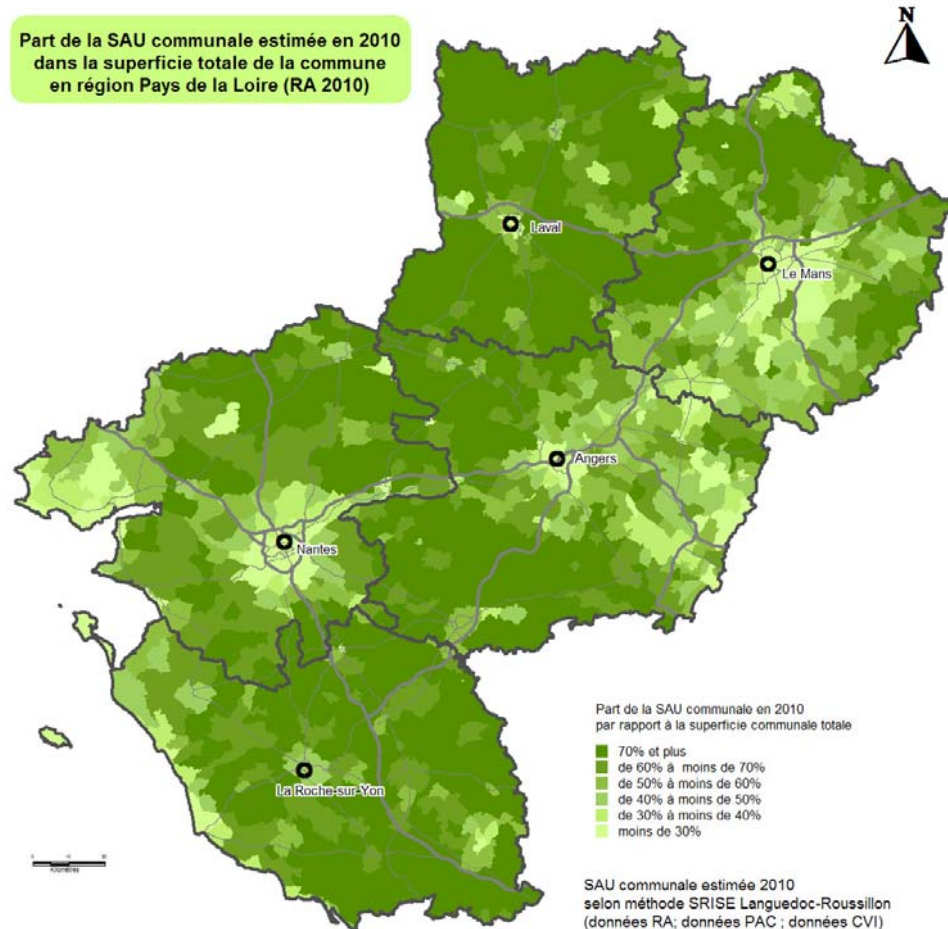
Clé de lecture : au sein de la ferme ligérienne, l'atelier bovins lait mobilise 28 % du temps de travail.



MINISTÈRE
DE L'AGRICULTURE
DE L'ALIMENTATION
DE LA PÊCHE
DE LA RURALITÉ
ET DE L'AMÉNAGEMENT
DU TERRITOIRE

Le foncier agricole

Part de la SAU communale estimée en 2010
dans la superficie totale de la commune
en région Pays de la Loire (RA 2010)



© DRAAF Pays de la Loire
SRISE - Pôle géomatique & analyse territoriale - 04/04/2013

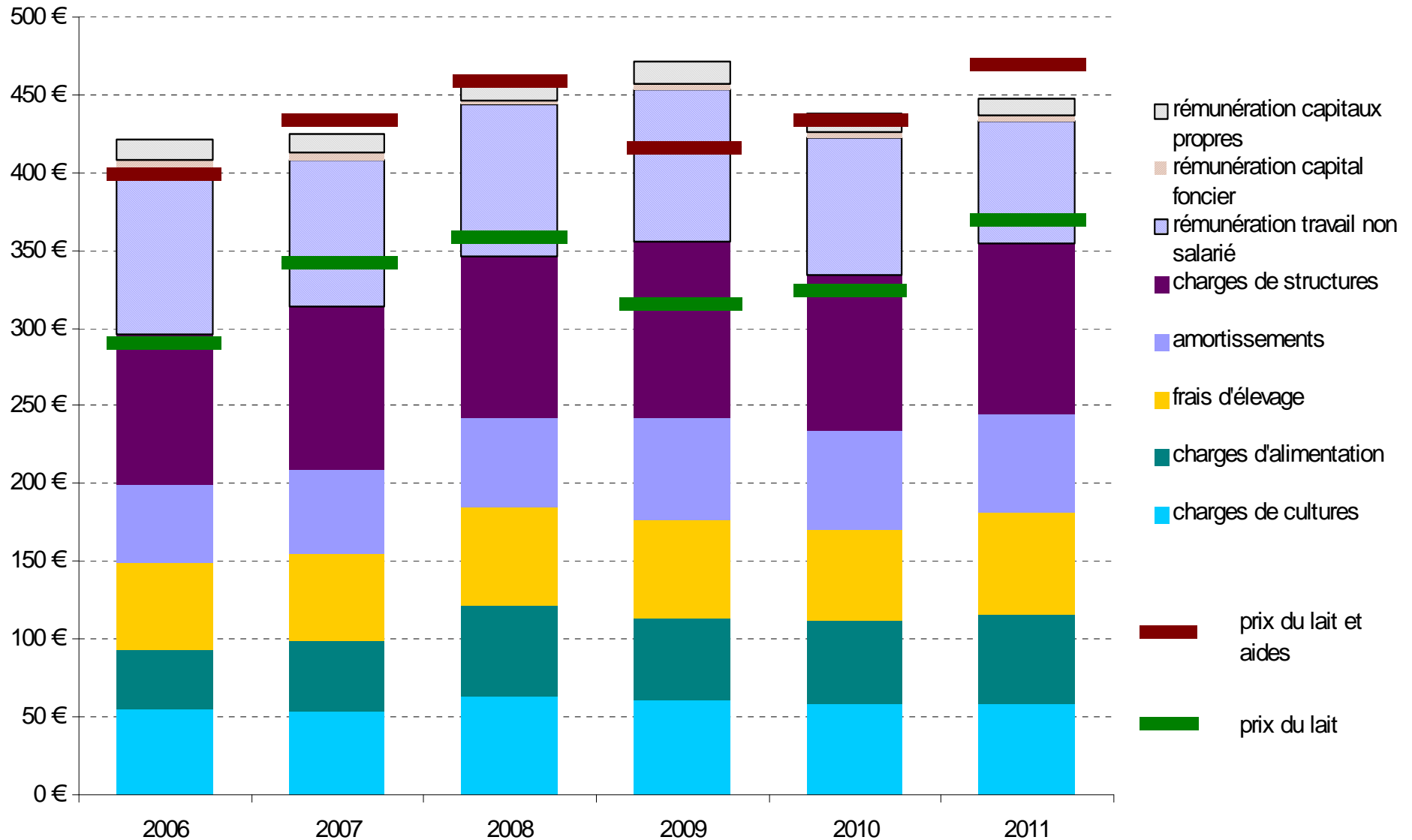


Sources : AGRESTE - Recensement agricole 2010
ASP - Registre parcellaire graphique 2010
DGFIP - CVI 2010
©IGN-BDCarto®



MINISTÈRE
DE L'AGRICULTURE
DE L'ALIMENTATION
DE LA PÊCHE
DE LA RURALITÉ
ET DE L'AMÉNAGEMENT
DU TERRITOIRE

Coûts de production laitière





LIBERTÉ • ÉGALITÉ • FRATERNITÉ
RÉPUBLIQUE FRANÇAISE

MINISTÈRE
DE L'AGRICULTURE
DE LA PÊCHE
DE LA RURALITÉ
ET DE L'AMÉNAGEMENT
DU TERRITOIRE

Site internet de la DRAAF

<http://www.draaf.pays-de-la-loire.agriculture.gouv.fr>

**Direction Régionale de l'Alimentation
de l'Agriculture et de la Forêt
des Pays de la Loire**

Accueil | Economie agricole et filières | Enseignement agricole | Alimentation | Santé animale et végétale | Forêt, CNBF et environnement | Territoires et développement rural | Social et emploi

> L'internet du ministère > Mes démarches en ligne > Le portail de l'alimentation

Rechercher

Accueil > **Statistiques** > Publications de la DRAAF des Pays de la Loire

Publications de la DRAAF des Pays de la Loire

Envoyer par courriel | Imprimer

- Présentation de la DRAAF**
 - > Organisation et missions
 - > Qui fait quoi ?
 - > Plans d'accès
 - > Suivre la vie du site
- Statistiques**
 - > Accès à Agreste, site national de la statistique agricole
 - > Présentation
 - > Le recensement agricole 2010
 - > Conjoncture agricole et agroalimentaire
 - > Chiffres et données
 - > Publications de la DRAAF des Pays de la Loire
 - > Publications du service des nouvelles des marchés (SNM)
- Cartothèque**
 - > Economie agricole et filières
 - > Forêt bois et CNBF
 - > Territoire et développement rural
- Aides publiques**
 - > Aides à l'environnement
 - > Aides structurelles à l'agriculture
 - > Filières
 - > Aides à la forêt
 - > Aides FEADER
- Ecophyto - Crepepp 2018**
 - > Plan Ecophyto 2018
 - > La CREPEPP, c'est quoi ?
 - > La CREPEPP, ses travaux
 - > La CREPEPP communique

Structure des exploitations agricoles

Productions animales

- > Bovins
- > Porcs et volailles
- > Autres

Productions végétales

- > Grandes cultures
- > Fruits
- > Légumes
- > Horticulture
- > Vigne
- > Divers

Industries agroalimentaires

- > Ensemble des IAA
- > Transformation des viandes
- > Transformation du lait
- > Transformation des céréales et oléo-protéagineux

Environnement, eau et territoire

- > Pratiques culturales
- > Eau
- > Pollutions animales
- > Occupation du territoire

Revenu agricole

Agriculture biologique et qualité des produits agricoles et alimentaires

Forêt et bois

recensement
agricole
2010