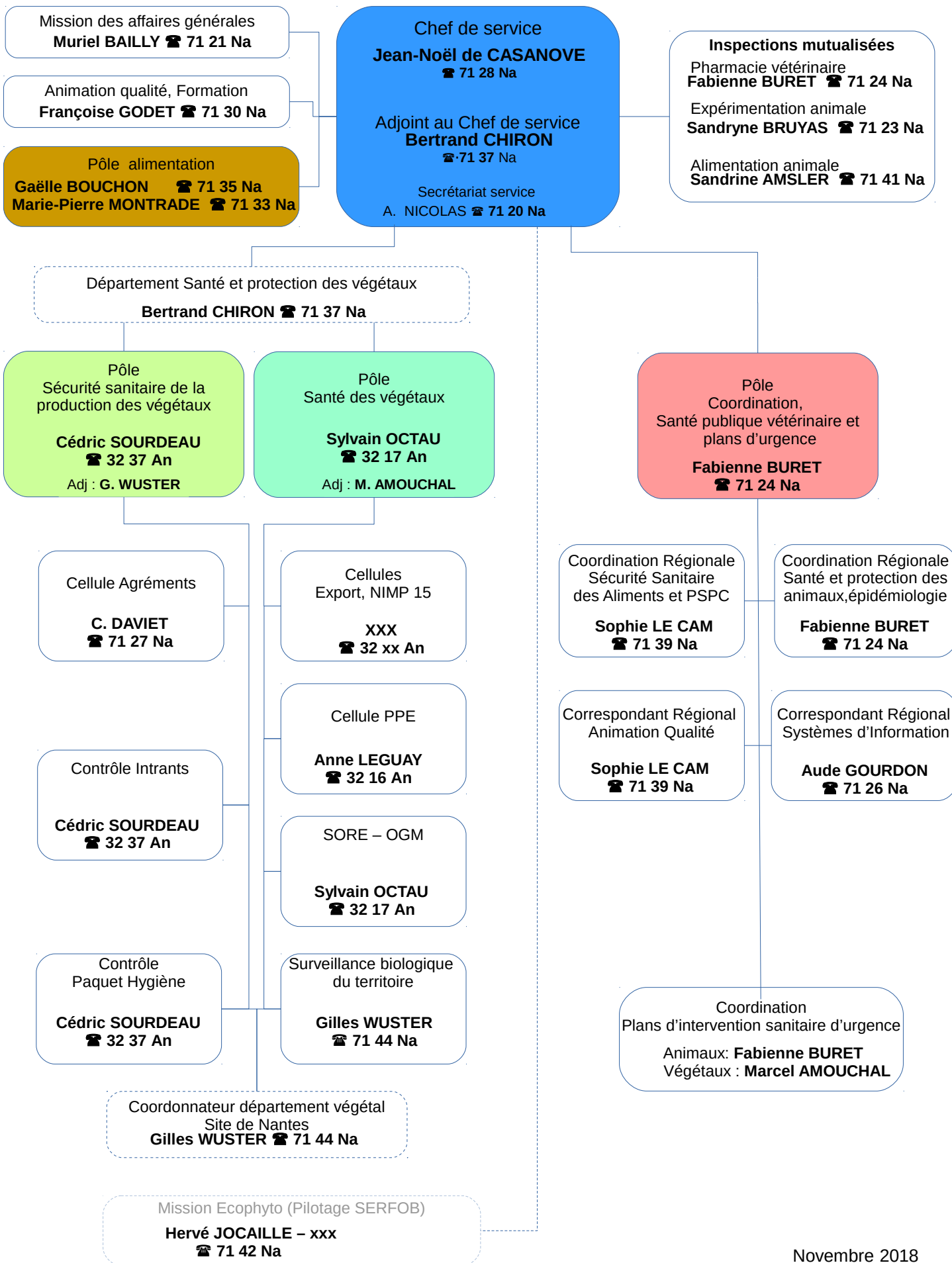


**ORGANIGRAMME • SERVICE RÉGIONAL DE L'ALIMENTATION**

Na : 5 rue Françoise Giroud - CS 67516 - 44275 NANTES Cedex 2 ☎ 0 272 747 120 - An : 10 rue André le Notre – CS 74414 – 49044 ANGERS Cedex 1 ☎ 0 241 723 232  
 sral.draaf-pays-de-la-loire@agriculture.gouv.fr - sral-angers-export.draaf-pays-de-la-loire@agriculture.gouv.fr - sral-agrements-phyto.draaf-pays-de-la-loire@agriculture.gouv.fr




**ORGANIGRAMME • SERVICE RÉGIONAL DE L'ALIMENTATION**

**Na** : 5 rue Françoise Giroud - CS 67516 - 44275 NANTES Cedex 2 ☎ 0 272 747 120 - **An** : 10 rue André le Notre – CS 74414 – 49044 ANGERS Cedex 1 ☎ 0 241 723 232  
 @ : sral.draaf-pays-de-la-loire@agriculture.gouv.fr - sral-angers-export.draaf-pays-de-la-loire@agriculture.gouv.fr - sral-agrements-phyto.draaf-pays-de-la-loire@agriculture.gouv.fr

Coordonnateur département végétal, site de Nantes, **Gilles Wuster**

**Dirigeant technique Local**

Département végétal		Cellule Agréments	Insp. Intrants	Insp. P.Hygiène	PPE	SORE	OGM	Gestion foyers	Cellule Export	SBT
M. Amouchal	32 46 An				Insp	Insp		DTL+ Insp	DTL NIMP15	
A. Braud	32 47 An		Insp	Insp					Insp	
C. Calmes	32 59 An					Insp *			Insp	Insp
E. Cerisier	32 35 An				Insp	Insp		insp	Insp	
P. Chollet	32 19 An		Insp	Insp						
S. Christien	71 31 Na		Insp							
C. Daviet	71 27 Na	DTL Agrément	Insp	Insp						
M.C. Geffroy	71 29 Na	GT Agrément	Insp	Insp						
A. Leguay	32 16 An				DTL PPEI nsp	Insp + 2008-61	îns	Insp	Insp	
C. Martin	32 57 An					Insp*			Insp	Insp
C. Mouches	32 46 An								Nimp 15	
M. Petillat	71 34 Na				Insp	Insp	insp	Insp	Insp	Insp
S. Phelippeau	32 29 An		Insp	Insp						
C. Philippe	71 25 Na		Insp							
G. Wuster	71 44 Na					DTL 2008-61 LOA				DTL SBT
xx	32								DTL Export	

**Gestionnaires techniques**

M. Briand	32 38 An	SSPV **
E. Fèvre	32 30 An	Santé des Végétaux
S. Hude	71 22 Na	Agréments, SSPV**
V. Lebrun	32 45 An	Santé des Végétaux

**Référentiels**

MAQ  
<http://dgal.qualite.national.agri/Autres-documents-modeles-fiches-de-RMM>  
<http://intranet.national.agri/Repertoire-ministeriel-des-metiers,3488>  
 RIME  
<https://www.fonction-publique.gouv.fr/biep/repertoire-interministeriel-des-metiers-de-letat>

\*= junior      \*\* SSPV : Sécurité Sanitaire de la Production des Végétaux

**ORGANIGRAMME • SERVICE RÉGIONAL DE L'ALIMENTATION – Expertise Nationale**

**Na** : 5 rue Françoise Giroud - CS 67516 - 44275 NANTES Cedex 2 ☎ 0 272 747 120 - **An** : 10 rue André le Notre – CS 74414 – 49044 ANGERS Cedex 1 ☎ 0 241 723 232  
@ : [sral.draaf-pays-de-la-loire@agriculture.gouv.fr](mailto:sral.draaf-pays-de-la-loire@agriculture.gouv.fr) - [sral-angers-export.draaf-pays-de-la-loire@agriculture.gouv.fr](mailto:sral-angers-export.draaf-pays-de-la-loire@agriculture.gouv.fr) - [sral-agrements-phyto.draaf-pays-de-la-loire@agriculture.gouv.fr](mailto:sral-agrements-phyto.draaf-pays-de-la-loire@agriculture.gouv.fr)

## Experts et Personnes ressources

**Florence GERAULT**

☎ 32 34 An

Référente nationale  
Résidus de pesticides  
et autres contaminants

**Fabienne BURET**

☎ 71 24 Na

Personne ressource  
Pharmacie vétérinaire

**Jérôme JULLIEN**

☎ 32 15 An

Référent national  
Surveillance biologique du territoire

**Sandryne BRUYAS**

☎ 71 23 Na

Référente nationale bien-être animal :  
animaux d'expérimentation animale et  
animaux de compagnie et de loisir

**Aline VINCK**

☎ 32 18 An

Référente nationale  
Réglementation phytosanitaire  
à l'exportation

**Frédric LALOY**

☎ 71 40 Na

Référent national bien-être animal :  
animaux en élevage

**Sylvain OCTAU**

☎ 32 17 An

Personne ressource  
Passeport Phytosanitaire Européen

**Sandrine AMSLER**

☎ 71 41 Na

Référente nationale  
Alimentation Animale