

ACTUALITES

Tavelure

Stades de sensibilité atteints pour les variétés précoces.

Chancre commun

Période à risque lors de l'éclatement des bourgeons.

Puceron cendré

Présence de fondatrices.

Anthonome du pommier

La période à risque débute au stade B (BBCH 51).

Psylle

Conditions peu favorables.

Anthonome du poirier

Repérer les arbres touchés.

Ce bulletin est rédigé sur la base d'observations provenant de vergers répartis en Pays de la Loire. S'ajoutent les observations et signalements des acteurs de la filière présents sur l'ensemble de la région.

POMMES - POIRES

• Phénologie

Pommier

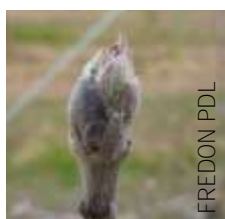
Le stade C3 « oreille de souris » (quand l'extrémité des feuilles dépassent de 10mm les écailles — BBCH 54) est atteint pour les variétés les plus précoces comme Joya et Pink Lady, parfois même dépassé au sud de la Loire. D'autres variétés comme Granny Smith sont maintenant en C « éclatement des bourgeons » (BBCH53).

On observe le gonflement des bourgeons de Gala, Belchard et Golden, qui sont en B (BBCH 51). Cette dynamique va certainement être freinée par la baisse des températures de ce début de semaine.

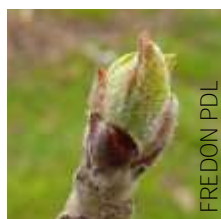
Poirier

Conférence est aujourd'hui au stade C3 « oreilles de souris » (BBCH 54), parfois même dépassé en 44.

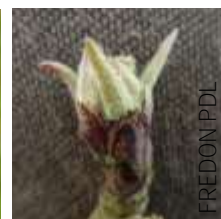
Angelys, Comice, et William's sont généralement en C « éclatement des bourgeons » (BBCH53).



Stade B / pommier



Stade C / pommier



Stade C3 / pommier



Stade C / poirier

ABONNEMENT BSV

Retrouvez le bulletin de santé du végétal sur le web...

- www.draaf.pays-de-la-loire.agriculture.gouv.fr
- www.paysdelaloire.chambagri.fr
- www.polleniz.fr

... ou inscrivez-vous en ligne pour être informé directement par mail de chaque nouvelle parution :

www.pays-de-la-loire.chambres-agriculture.fr/innovation-rd/agronomie-vegetal/surveillance-biologique-du-territoire/abonnez-vous-gratuitement-aux-bsv

• Prévisions météorologiques

Cette semaine sera plus froide, avec depuis ce week-end **des gelées matinales et jusqu'à demain mardi inclus.**

Les journées de mardi, mercredi et jeudi devraient être sèches. La pluie fera son retour vendredi, mais avec des températures peu favorables aux contaminations.

• Tavelure

Prérequis pour une contamination

Le risque de contamination primaire n'est présent que si les trois conditions suivantes sont réunies :

1. **Stade sensible atteint à l'apparition des organes verts** (stade C-C3 pour le pommier et C3-D pour le poirier).
2. **Présence d'ascospores provenant des organes de conservation** qui les libèrent à maturité lors des pluies.
3. **Durée d'humectation du feuillage suffisamment longue** pour que les spores puissent germer, la vitesse de germination étant dépendante de la température.

Observations

L'évolution de la végétation doit être surveillée variété par variété afin de bien repérer l'apparition des stades végétatifs sensibles.

POMMIER



C



C3



C3



D

POIRIER

Evaluation du risque

Pour les variétés qui arrivent aux stades de sensibilité (stade C-C3 pour le pommier et C3-D pour le poirier), il existe un risque de contamination dès que la durée d'humectation du feuillage est suffisamment longue pour que les spores puissent germer.

Rappel des conditions nécessaires aux contaminations par la tavelure (d'après tables de Mills et Laplace)

Température moyenne	7°C	8°C	10°C	11°C	12°C	13°C	15°C	18°C
Durée de la période d'humectation	18H	17H	14H	13H	12H	11H	9H	8H

• Modélisation

Résultats

Depuis le 13/03, les pluies ont entraîné des petites projections régulières. mais les données météo enregistrées semblent erronées. Les résultats de modélisation obtenus sur les derniers jours manquent de fiabilité pour être exploités.

Evaluation du risque

Pour les prochains jours, les températures remonteront tranquillement et des pluies sont attendues à partir de vendredi où des projections supérieures à 1.5% pourraient être enregistrées. Des contaminations seront possibles pour toutes les variétés arrivées au stade de sensibilité à la tavelure.

• Chancre commun

Evaluation du risque

La période de gonflement et éclatement des bourgeons est propice aux contaminations et les conditions climatiques actuelles – douces et humides – sont favorables au champignon.

Il y a risque de contamination dans les parcelles sensibles ayant atteint le stade B (BBCH 51).

• Puceron cendré

Observations

Les fondatrices de puceron cendré, globuleuses, de couleur gris-vert, sont actuellement observées dans les vergers. On observe une présence plus régulière dans les vergers où elles étaient signalées la semaine dernière.

Dans d'autres blocs, sur variétés sensibles, les premiers individus sont maintenant détectés.

Evaluation du risque

La période à risque d'éclosions est en cours et les premières fondatrices de puceron cendré ont été signalées sur des bourgeons.

Seuil indicatif de risque

La simple présence du puceron cendré constitue le seuil de nuisibilité.

• Anthonome du pommier

Les anthonomes qui quittent leurs abris réalisent des piqûres de nutrition, s'accouplent et les femelles déposent un œuf par bourgeon floral, du stade B (BBCH 51) au stade D (BBCH 56).

La larve va se développer dans le bourgeon (photo illustrant les futurs dégâts) et l'anthonome, une fois adulte, occasionnera à son tour des piqûres sur fruits en période estivale.

Observations

Des suivis faits sur des parcelles historiquement à risque n'ont pas permis de capturer d'anthonome la semaine dernière, mais les températures ne sont pas favorables aux captures.

Evaluation du risque

En parcelles sensibles (à proximité des bois) et dans celles touchées l'année dernière, un suivi régulier doit être réalisé dès que le stade B est atteint pour déterminer le stade optimal d'intervention.

Seuil de nuisibilité

Les frappages doivent être faits aux heures les plus chaudes de la journée. Le seuil habituellement retenu était de 30 adultes pour 100 battages mais celui de 10 individus pour 100 frappages semble plus réaliste compte tenu des dégâts qu'occasionne ce ravageur.



Larve d'anthonome du pommier dans un bourgeon

POIRES

• Psylle du poirier

Evolution du risque

Les œufs sont présents sur quelques sites mais les conditions froides ne sont pas favorables aux pontes et aux éclosions.

Le risque pour cette semaine est faible.



FREDON PDL

Œufs de psylles

Méthodes alternatives



- **Les applications d'argile** constituent une méthode efficace pour créer une barrière physique empêchant les pontes.
- **Préserver les auxiliaires** est la première mesure à prendre pour lutter contre le psylle, en adaptant le programme phytosanitaire et en évitant les broyages injustifiés de l'enherbement. Ainsi, les prédateurs naturels les plus efficaces contre ce ravageur, à savoir anthorides, syrphes et chrysopes, vont aider à la régulation des populations de psylle.
- Pour **éviter l'excès de végétation**, il faut raisonner la fertilisation azotée et opérer une taille en vert.
- En cas d'infestation, l'arrosage sur frondaison limite le miellat et la fumagine.
- Le psylle étant très mobile, ces opérations sont à réaliser à l'échelle du verger pour éviter les recolonisations.

• Anthonome du poirier

Observations

Contrairement à l'anthonome du pommier, l'anthonome du poirier pond en automne dans les bourgeons. Les dégâts sont facilement identifiables lorsque les bourgeons à fruits ne débourrent pas. A l'intérieur de ces bourgeons brunis se cache une larve à tête brune, le corps arqué de couleur blanc crème, sans patte.

La Lutte est automnale. Dans les parcelles sensibles, le marquage des arbres permettra de mieux cibler les frapages automnales pour repérer les émergences d'adultes.



FREDON PDL

