

ACTUALITES

**Gel du 04 avril**

Dégâts généralisés mais variable, doute persistant sur bourgeons dans le coton.

**Phénologie**

Débourement précoce dernière décade de mars. Peu d'évolution des stades depuis 10 jours

**Mange-Bourgeons**

Période de risque, rares individus observés pour le moment.

**Escargots**

Absents pour le moment.

**Excoriose**

Risques liés à l'historique parcellaire 2018. Début du risque à partir d'éclatement du bourgeon.

**Vers de la grappe**

Positionnement des diffuseurs de bio contrôle à réaliser pour ceux qui utilisent cette technique.  
Températures actuelles trop froides pour les débuts de vols .

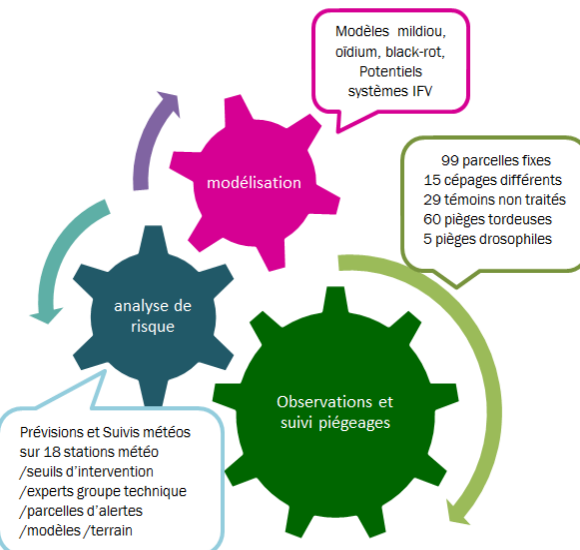
**P**résentation 2019

• **Un réseau représentatif des historiques parcellaires**

Si chacun des partenaires techniques contribue à la remontées d'infos venant du terrain ( parcelles fixes pluriannuelles, parcelles repères, historiques de pression, ...), les viticulteurs ne sont pas en reste en relevant régulièrement les pièges à phéromones pour le suivi des tordeuses permettant d'avoir un réseau fourni et fiable.

L'ensemble du vignoble ligérien pour la traçabilité des observations et l'analyse du risque est découpé en plusieurs zones :

- Vignoble sarthois
- Vignoble vendéen
- Saumurois
- Loire
- Layon
- Aubance
- Sèvre et Maine
- Pays de Retz



**Chacun peut à son tour venir renforcer le dispositif et la qualité de l'information traitée, techniciens et viticulteurs, nous sommes tous concernés!**

Vous pouvez participer en nous transmettant :

- vos relevés de piégeage,
- En signalant ponctuellement des faits marquants (climatiques, phénologiques, symptômes maladies ou ravageurs, adventices préoccupantes, problèmes physiologiques, ...),
- En suivant chaque semaine une parcelle de référence ou un témoin non traité (même si il n'est que temporaire !).

ABONNEMENT BSV

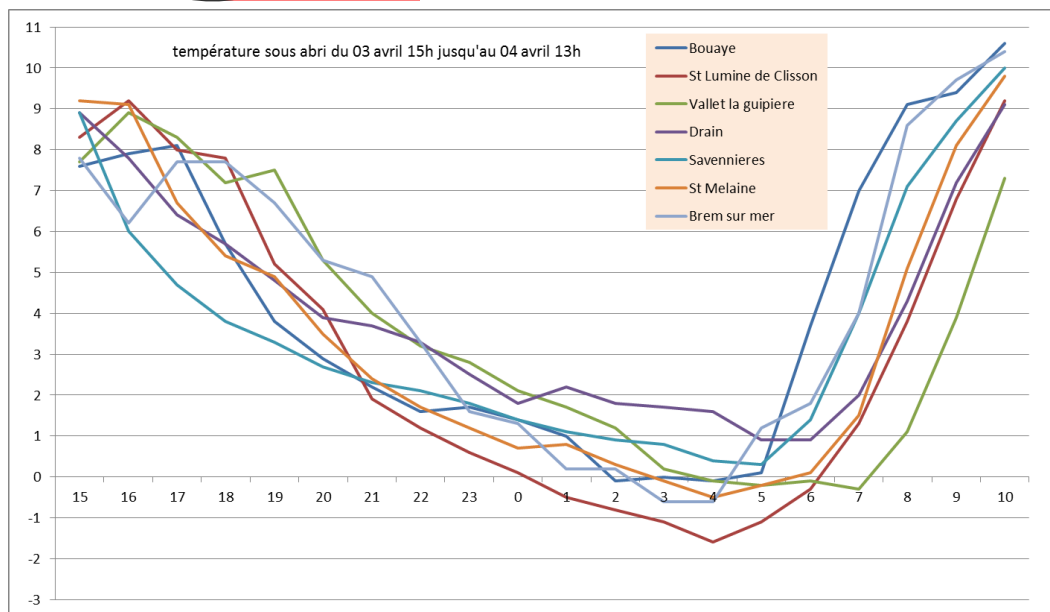
Retrouvez le bulletin de santé du végétal sur le web...

- [www.draaf.pays-de-la-loire.agriculture.gouv.fr](http://www.draaf.pays-de-la-loire.agriculture.gouv.fr)
- [www.pays-de-la-loire.chambres-agriculture.fr](http://www.pays-de-la-loire.chambres-agriculture.fr)
- [www.polleniz.fr](http://www.polleniz.fr)

... ou inscrivez-vous en ligne pour être informé directement par mail de chaque nouvelle parution :

[www.pays-de-la-loire.chambres-agriculture.fr/innovation-rd/agronomie-vegetal/surveillance-biologique-du-territoire/abonnez-vous-gratuitement-aux-bsv](http://www.pays-de-la-loire.chambres-agriculture.fr/innovation-rd/agronomie-vegetal/surveillance-biologique-du-territoire/abonnez-vous-gratuitement-aux-bsv)

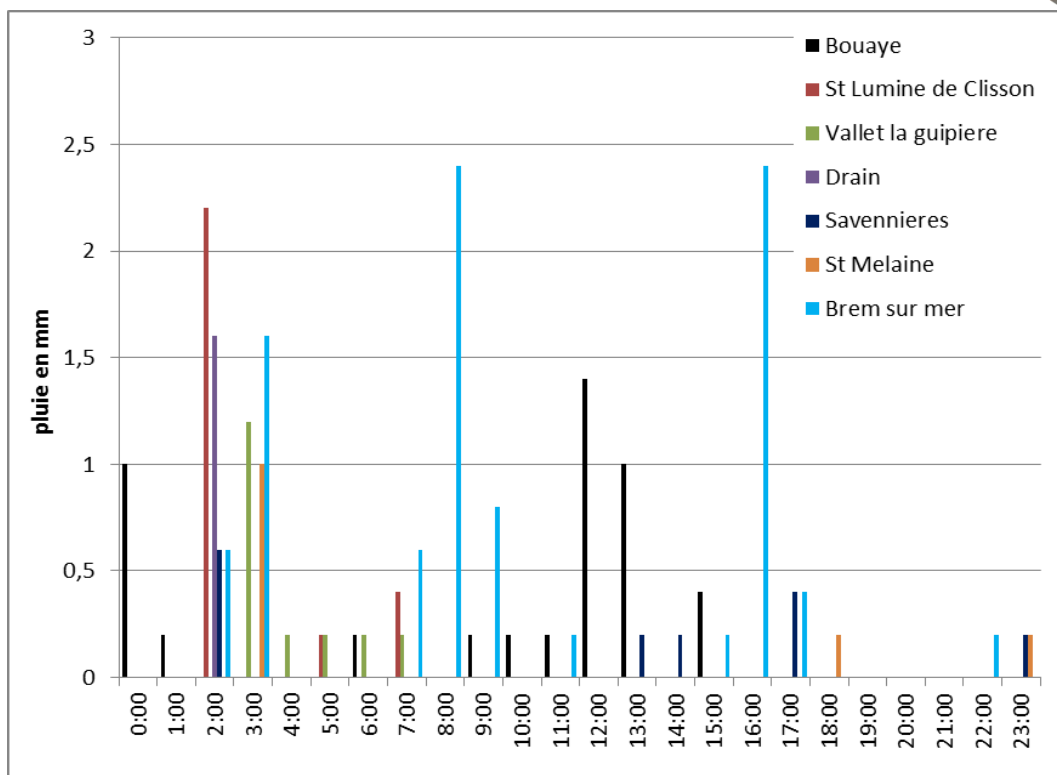
## Point Météo—gel du 04 avril



La particularité du phénomène gélif du 04 avril 2019 n'a pas été d'avoir des températures très froides au lever du jour (hormis secteur saumurois) mais d'avoir été très long (températures déjà négatives autour de minuit -1h00). L'ensoleillement franc dès le lever du jour avec une remontée nette des températures ont été les principales causes des dégâts observés.

*Jeune pousse gelée d'extrémité de baguette de Chardonnay.*

*Photo désarmante du 06 avril 2019.*



La présence ou absence de pluie ainsi que la fréquence des averses la veille du 04 avril, couplées parfois à des giboullées de grêle ou des brouillards givrants ont provoqué des niveaux de dégâts supérieurs sur les zones où ils ont sévi.

# P hénologie

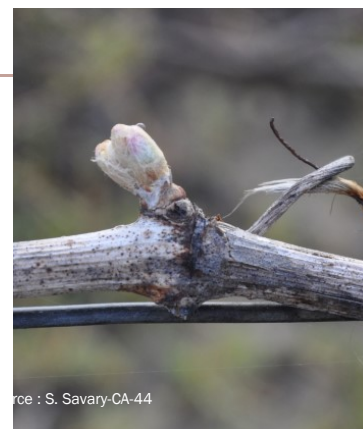
## • Débourrement précoce mais maintenant à l'arrêt.

### Observations

les cépages et secteurs précoces sur les vignobles angevins et nantais ont vu leurs bourgeons sortir de la bourre que depuis la fin mars. Depuis 10 jours, ce débourrement paraît irrégulier (phénomène d'acrotonie) et fortement perturbé par la période de froid actuelle.

Ce n'est pas le temps froid persistant des prochains jours qui va permettre d'accélérer cette phase de débourrement ni de reprise des vignes gelées.

Aubance	Cabernet S, gamay	Bourgeon dans le coton à pointe verte
Layon	Chenin, Chardonnay	Éclatement du bourgeon
Sarthe	Chenin	Éclatement du bourgeon
	Pineau d'aunis	Bourgeon dans le coton
Saumurois	Cabernet franc	pointe verte à éclatement
Sèvre et Maine	Melon de B	pointe verte à éclatement
Pays de Retz	Melon de B	Éclatement du bourgeon
	Chardonnay	1 feuille étalée



Source : S. Savary-CA-44

**Stade 07 BBCH : débourrement:**  
*l'extrémité verte de la jeune pousse est juste visible*

# M ange-Bourgeons

## • La période de risque est en cours.

### Observations

La Boarmie et la noctuelle sont les principaux prédateurs des jeunes bourgeons en cours de débourrement.

Les premières tournées de l'année ont permis de noter 14 parcelles concernées pour le moment (1 à 10% de ceps touchés) sur l'ensemble des parcelles suivies (40 parcelles).

### Période de risque

Les premiers dégâts peuvent être observés à partir du gonflement du bourgeon jusqu'au stade 1 feuille étalée.

### Seuil de risque

Le seuil d'intervention est convenu pour notre vignoble à 15% de ceps avec au moins 1 bourgeon mangé.



*Sur les jeunes vignes en formation ou les parcelles habituellement sensibles, une observation rigoureuse 1 à 2 fois par semaine devra être de mise. Ceci sera d'autant plus vrai si le débourrement est ralenti dans les jours à venir.*

*Observez 50 à 100 ceps répartis sur l'ensemble de la parcelle (prendre des séries de 5 ceps consécutifs alternativement à gauche et à droite).*

*Un cep est considéré comme touché à partir du moment où au moins 1 bourgeon est attaqué.*

# Mildiou - Oïdium



## MILDIOU

Le niveau de risque (modèle) est faible et en baisse compte tenu des précipitations faibles à venir.

La maturité des œufs (calculée) n'est pas acquise, et ne devrait pas l'être avant le 22 avril au plus tôt pour quelques stations.

## OIDIUM

Le risque modélisé de sortie hiver est plutôt élevé, mais aucune contamination n'est simulée quelque soit le scénario météo à venir (10 jours).

# Excoriose



## Observations

Depuis 5 ans de nombreuses parcelles présentes des chancres sur les bois de taille (coursons et base de baguettes). Ces nécroses sont dues à la progression de l'excoriose pendant le printemps. L'infestation 2017 et 2018 ont été plus discrètes, mais celle de 2015 et 2016 furent assez importantes.

Mars et ce début d'avril secs n'ont pas été des facteurs favorisant les contaminations, cependant l'inoculum peut rester disponible pour contaminer plus tardivement en mai. Des plaques brunes peuvent être observées jusqu'au 8ème nœud.

## Période de risque

La vigilance devra être de mise à partir du débourrement sur les parcelles touchées en 2018, d'autant plus si la période climatique qui suit le débourrement est froide et hu-

mide (régimes d'averses annoncés sur 8 jours mais avec températures froides), à suivre

## Seuil de risque

Des symptômes importants d'excoriose fragilisent les bois n-1 et peuvent bloquer le débourrement des bourgeons situés dans la zone nécrosée, ou ensuite fragiliser la jeune pousse qui ne pourra être utilisée à la taille prochaine. Il n'est pas établi pour notre vignoble de seuil d'intervention à ce jour.

**Chaque situation est à analyser au cas par cas, on peut cependant considérer qu'au-delà de 20% de ceps touchés, une intervention est à envisager.**

(\*) 1 = risque faible; 2 = risque assez faible; 3 = risque moyen; 4 = risque assez fort; 5 = risque fort