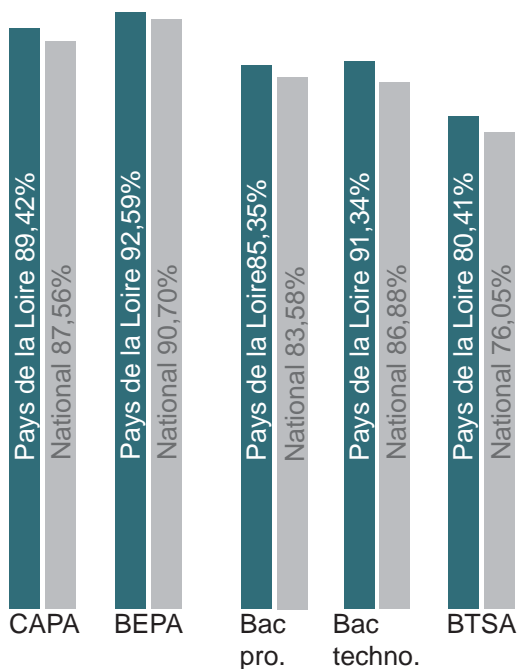


# Résultats aux examens 2015 de l'enseignement agricole Pays de la Loire

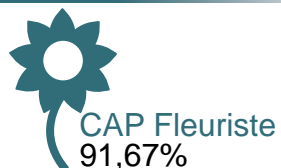
## Taux de réussite en Pays de la Loire



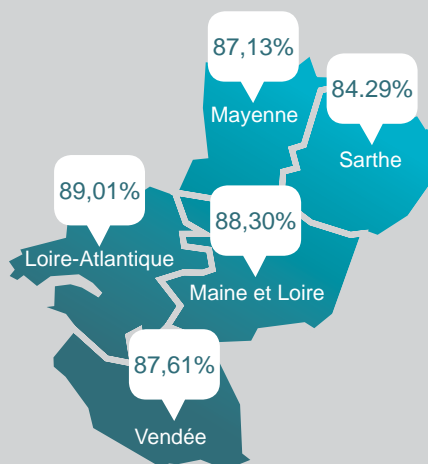
## Les examens 2015 en valeurs

	Inscrits	Présents	Admis	%
Bac Pro	3073	2963	2529	85,35%
Bac Techno	386	381	348	91,34%
BEPA	2 893	2 834	2 624	92,59%
BTSA	1 585	1 475	1 186	80,41%
CAPA	891	822	735	89,42%
Total	8 828	8 475	7 422	87,58%

## Les diplômes de l'EN\* préparés en lycées agricoles



## Les examens 2015 par département

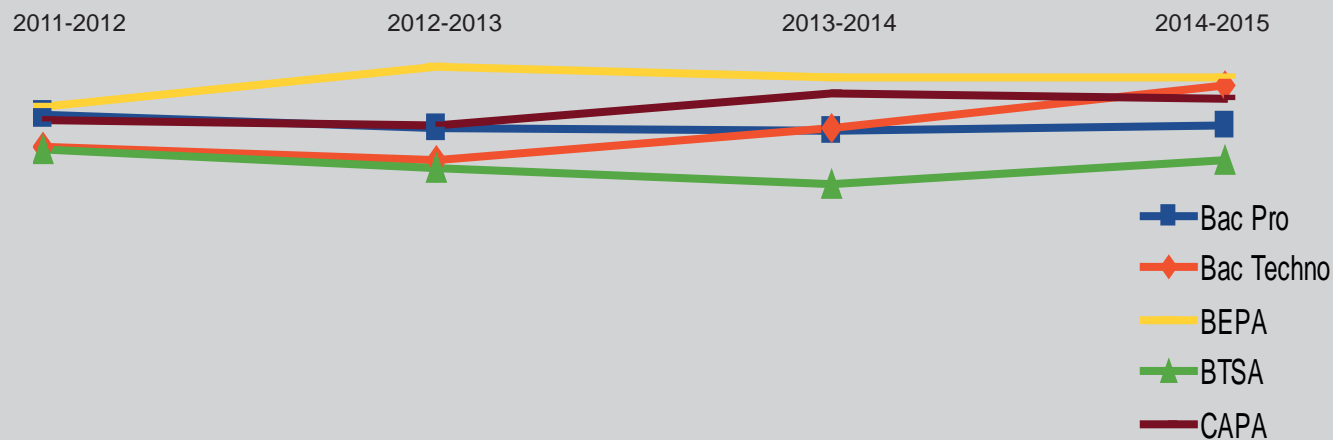


	44 Loire-Atlantique	49 Maine-et-Loire	53 Mayenne	72 Sarthe	85 Vendée
<b>CAPA</b>	86,57%	93,37%	94,21%	81,98%	91,27%
<b>BEPA</b>	93,33%	94,24%	91,01%	90,46%	92,70%
<b>Bac pro.</b>	88,85%	85,56%	83,41%	81,27%	85,37%
<b>Bac techno.</b>	90,55%	93,55%	96,43%	90,70%	85,48%
<b>BTSA</b>	80,13%	82,02%	78,86%	76,34%	81,32%
<b>Total</b>	89,01%	88,30%	87,13%	84,29%	87,61%

## Les examens 2015 par famille d'enseignement

	CNEAP	Public	UNMFREO	UNREP	Pays de la Loire	National
<b>CAPA</b>	93,85%	84,58%	90,54%	91,18%	89,42%	87,56%
<b>BEPA</b>	94,58%	87,46%	93,72%	90,36%	92,59%	90,70%
<b>Bac pro.</b>	89,97%	81,63%	83,67%	83,02%	85,35%	83,58%
<b>Bac techno.</b>	91,81%	91,49%	94,74%		91,34%	86,88%
<b>BTSA</b>	81,89%	87,93%	63,64%	73,33%	80,41%	76,05%
<b>Pays de la Loire</b>	90,31%	85,93%	86,99%	84,10%		
<b>National</b>	88,57%	83,61%	86,70%	86,04%		

## Evolution du taux de réussite sur quatre sessions



Production animale et gestion de l'exploitation 

	Prés.	Admis	%
<b>CAPA</b> PAUM <sup>1</sup> / Spécialité Prod. animales	84	79	94,05
<b>Boc pro.</b> CGEA <sup>2</sup> Système à dominante élevage	459	381	83,01
Conduite et Gestion de l'Élevage Canin / Félin	46	37	80,43
Productions aquacoles	30	22	73,33
<b>BTSA</b> ACSE <sup>3</sup>	394	304	77,16
Aquaculture	17	13	76,47
Productions animales	129	102	79,07

1 - Productions agricoles et utilisation des matériels  
 2 - Conduite et gestion de l'exploitation agricole  
 3 - Analyse et conduite de systèmes d'exploitation

Horticulture et production végétale 

	Prés.	Admis	%
<b>CAPA</b> PAUM <sup>1</sup> / Spé. Prod. végétales	37	35	94,59
Productions horticoles	60	50	83,33
<b>Boc pro.</b> CGEA <sup>2</sup> - Syst. à dominante culture	24	19	79,17
Productions horticoles	131	113	86,26
<b>BTSA</b> Agronomie - Productions végétales	64	54	84,38
Production horticole	108	97	89,80

1 - Productions agricoles et utilisation des matériels  
 2 - Conduite et gestion de l'exploitation agricole

Animation, services en milieu rural 

	Prés.	Admis	%
<b>CAPA</b>	347	317	91,35
<b>Boc pro.</b> Bac pro.	1260	1103	87,54
<b>BTSA</b>	56	51	91,07

Commerce 

	Prés.	Admis	%
<b>Boc pro.</b> Technicien-conseil vente de produits de jardin	27	21	77,78
Technicien-conseil vente en alimentation	174	138	79,31
Technicien-conseil vente en animalerie	112	91	81,25
<b>BTSA</b> Technico-commercial	158	139	87,97

Protection de la nature, eau et forêt 

	Prés.	Admis	%
<b>Boc pro.</b> Forêt	10	9	90,00
GMNF <sup>1</sup>	64	59	92,19
<b>BTSA</b> GEMEAU <sup>2</sup>	34	27	79,41
Gestion et protection de la nature	96	61	63,54
Gestion forestière	22	17	77,27

1 - Gestion des milieux naturels et de la faune  
 2 - Gestion et maîtrise de l'eau

Agroéquipements 

	Prés.	Admis	%
<b>Boc pro.</b> Bac pro.	111	101	90,99
<b>BTSA</b>	54	38	70,37

Activités hippiques 

	Prés.	Admis	%
<b>CAPA</b> Lad-Cavalier d'entraînement	25	25	100
Maréchalerie	16	13	81,25
Soigneur d'équidés	68	60	88,24
<b>Boc pro.</b> Conduite et gestion de l'entreprise hippique	139	115	82,73

Agroalimentaire et biotechnologie 

	Prés.	Admis	%
<b>Boc pro.</b> Bac pro Laboratoire/Contrôle qualité	17	12	70,59
<b>BTSA</b> ANABIOTEC	55	47	85,45
Sciences et technologies des aliments	52	52	100

Vigne et vins 

	Prés.	Admis	%
<b>CAPA</b>	3	3	100
<b>Boc pro.</b> Bac pro.	24	19	79,17
<b>BTSA</b>	31	27	87,10

Paysage 

	Prés.	Admis	%
<b>CAPA</b>	182	153	84,07
<b>Boc pro.</b> Bac pro.	335	289	86,27
<b>BTSA</b>	204	156	76,47



Publication réalisée par la direction régionale de l'alimentation, de l'agriculture et de la forêt, service régional de la formation et du développement des Pays de la Loire.

**Contact :**  
 srfd.pays-de-la-loire@agriculture.gouv.fr