

A close-up photograph of several vibrant green maple leaves with characteristic palmate lobes. A dark, woody branch runs horizontally across the middle of the frame. The background is a soft-focus mix of green and light blue, suggesting an outdoor setting with sky and more foliage.

CHANCRE COLORE DU PLATANE

Ceratocystis platani

Nouvelle détection en 2025

10/03/2026

Chancre coloré du platane

Généralités

Organisme de quarantaine – lutte obligatoire

Champignon s'attaquant à **toutes les espèces de platanes**

Mode d'action : colonise les vaisseaux des arbres qu'il tue en quelques années.

Maladie incurable

Origine : Etats-Unis

Introduit en France à la 2^e guerre mondiale via des caisses de munitions en bois de platane contaminé débarquées à Marseille.



© Plante & Cité / Marine de Bodard



© GDON13

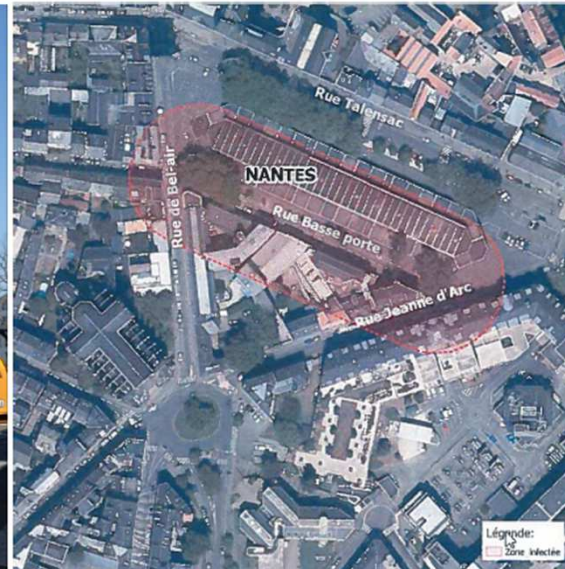


**PRÉFET
DE LA RÉGION
PAYS DE LA LOIRE**

*Liberté
Égalité
Fraternité*

Foyers en Pays-de-la-Loire

**Juillet 2019 : 1er foyer régional
à Nantes, place du marché de Talensac (rue Basse Porte)**



**Deux platanes
atteints
du chancre coloré**

Source : Nantes Métropole



**PRÉFET
DE LA RÉGION
PAYS DE LA LOIRE**

*Liberté
Égalité
Fraternité*

Foyer Rue Talensac

Mesures mises en place

**Arrêté préfectoral n°25/DRAAF du 17 juillet 2019,
modifié par l'arrêté n°2019/DRAAF/N°46 du 5 décembre 2019**

- 18 platanes de la zone infestée (35m) abattus en conditions contrôlées, incinération des troncs et des branches
- territoire de la ville de Nantes classé en « *zone délimitée de lutte contre le chancre coloré du platane* » pour une période minimale de 10 ans, soit au moins jusqu'au 31 décembre 2029



**PRÉFET
DE LA RÉGION
PAYS DE LA LOIRE**

*Liberté
Égalité
Fraternité*

Foyers en Pays-de-la-Loire

**Septembre 2025 : 2ème foyer régional
à Nantes, Rue Saint-Domingue**



**Un platane
atteint
du chancre coloré**

Source : Nantes Métropole



**PRÉFET
DE LA RÉGION
PAYS DE LA LOIRE**

*Liberté
Égalité
Fraternité*

Foyer Rue Saint-Domingue

Chronologie de la détection

- **31 août 2025**

Identification d'un platane suspect au cours de la campagne de surveillance annuelle des platanes gérée par la Métropole et la Ville de Nantes

- **1er septembre 2025**

Signalement au SRAL de cette suspicion par la Mairie de Nantes



(Photos © Frédéric Biziere - Cabinet APE)



**PRÉFET
DE LA RÉGION
PAYS DE LA LOIRE**

*Liberté
Égalité
Fraternité*

Foyer Rue Saint-Domingue

Chronologie de la détection

- **2 septembre 2025**
Prélèvement officiel d'un arbre suspect réalisé par le SRAL
- **3 septembre 2025**
Envoi de l'échantillon en analyse
- **9 septembre 2025**
Résultat d'analyse positif du LDA des Bouches-du-Rhône
- **16 septembre 2025**
Confirmation du résultat d'analyse par LSV ANSES de Malzeville





**PRÉFET
DE LA RÉGION
PAYS DE LA LOIRE**

*Liberté
Égalité
Fraternité*

Foyer Rue Saint-Domingue

Textes réglementaires

**Nouvel Arrêté 2025/10 du 17 octobre 2025 n°433 relatif à la lutte contre
Ceratocystis platani , agent causal du chancre coloré du platane**

Arrêté n°25/DRAAF du 17 juillet 2019 est abrogé



**PRÉFET
DE LA RÉGION
PAYS DE LA LOIRE**

*Liberté
Égalité
Fraternité*

Foyer Rue Saint-Domingue



**Zone infestée
Rue Saint-Domingue
(rayon 50m)**



**PRÉFET
DE LA RÉGION
PAYS DE LA LOIRE**

*Liberté
Égalité
Fraternité*

Foyer Rue Saint-Domingue



Direction régionale de l'alimentation,
de l'agriculture et de la forêt

Nantes, le 20 octobre 2025

COMMUNIQUE DE PRESSE

Communiqué de presse du 20 octobre 2025

Foyer de chancre coloré du platane à Nantes – mesures de lutte

La présence de chancre coloré du platane rue Saint-Domingue sur l'Île de Nantes a été confirmée. Des mesures d'abattage d'arbres et de prévention sont prises pour empêcher la propagation du champignon responsable.

Le 1^{er} septembre, sur suspicion visuelle des services de Nantes Métropole, la Direction régionale de l'alimentation, de l'agriculture et de la forêt (DRAAF) a réalisé un contrôle officiel. L'analyse du prélèvement réalisé sur un platane présentant les symptômes d'une atteinte par le chancre coloré a confirmé la présence du champignon. Le platane contaminé est situé au sein d'un alignement d'arbres, rue Saint-Domingue à Nantes.

La présence du champignon n'avait pas été constatée dans la région depuis un foyer détecté en 2019 au niveau du marché de Talensac, sur la commune de Nantes. En application de la réglementation sanitaire en vigueur, un arrêté préfectoral de lutte contre le chancre coloré intègre désormais cette nouvelle zone infestée de la rue Saint-Domingue (https://www.prefectures-regions.gouv.fr/pays-de-la-loire/irecontenu/telechargement/131895/968373/file/RAA%20n%C2%B076%20du%2017.10.2025_Special.pdf).



**PRÉFET
DE LA RÉGION
PAYS DE LA LOIRE**

*Liberté
Égalité
Fraternité*

Foyer Rue Saint-Domingue

Mesures mises en place



Formation d'un Etablissement aux mesures de destruction / abattage par POLLENIZ

=> **Approbation** de l'Ets par la DRAAF

Abattage et **dessouchage** du platane contaminé ainsi que des **24 platanes de la zone infestée** à partir du 9 décembre 2025



**PRÉFET
DE LA RÉGION
PAYS DE LA LOIRE**

*Liberté
Égalité
Fraternité*

Foyer Rue Saint-Domingue

Mesures mises en place



Désinfection du matériel lors du chantier d'abattage des platanes de la zone infestée



**PRÉFET
DE LA RÉGION
PAYS DE LA LOIRE**

*Liberté
Égalité
Fraternité*

Foyer Rue Saint-Domingue

Mesures mises en place

Transport et brûlage des
platanes abattues à Saint-
Herblain, Quai Emile Cormerais
courant décembre et janvier



10/03/2026



**PRÉFET
DE LA RÉGION
PAYS DE LA LOIRE**

*Liberté
Égalité
Fraternité*

**Arrêté 2025/10 du 17 octobre 2025 n°433 relatif
à la lutte contre *Ceratocystis platani* , agent causal
du chancre coloré du platane**

**Sur la commune de NANTES, une zone délimitée est
constituée de :**

Deux zones infestées :

- une définie autour de l'emplacement des arbres révélés contaminés en 2019, rue Basse Porte,
- une définie autour de l'arbre découvert contaminé en 2025, rue Saint-Domingue

Une zone tampon constituée par l'ensemble du territoire de la commune de
NANTES



**PRÉFET
DE LA RÉGION
PAYS DE LA LOIRE**

*Liberté
Égalité
Fraternité*

**Arrêté 2025/10 du 17 octobre 2025 n°433 relatif
à la lutte contre *Ceratocystis platani* , agent causal
du chancre coloré du platane**

En zone infestée :

- **Enlèvement et transport de terre** provenant de la zone infectée interdits sauf dérogation sous réserve de garanties de non dissémination
- **Interdiction de plantation de platanes**



**PRÉFET
DE LA RÉGION
PAYS DE LA LOIRE**

*Liberté
Égalité
Fraternité*

Arrêté 2025/10 du 17 octobre 2025 n°433 relatif à la lutte contre *Ceratocystis platani* , agent causal du chancre coloré du platane

En zone délimitée :

- **Surveillance annuelle de l'ensemble des platanes** de la zone délimité sous le contrôle du SRAL
- **Travaux sur ou à proximité de platanes**, y compris les interventions dans le sol dans un rayon allant jusqu'à 5 mètres au-delà de la projection de la canopée : **à déclarer** auprès du SRAL au moins 15 jours avant leur commencement
- **Les matériels, outils et engins** utilisés sur des sites plantés avec des platanes et susceptibles de causer des dommages à leurs parties aériennes ou souterraines à **nettoyer et à désinfecter** avant chaque entrée et chaque sortie de site d'intervention
- **Les matériels et outils en interface directe** avec les platanes à **désinfecter entre chaque platane** avec un produit approuvé



**PRÉFET
DE LA RÉGION
PAYS DE LA LOIRE**

*Liberté
Égalité
Fraternité*

Obligations des paysagistes avec une activité d'élagage de platanes

[Consignes de la DGAL en date du 04/03/2026 sur l'application des dispositions de l'arrêté ministériel du 31/01/2025]

- **Sans mise en circulation de déchets élagués vers opérateurs professionnels :** obligation de **s'enregistrer au registre officiel** des opérateurs professionnels

- En cas de **mise en circulation des déchets de platanes** vers des professionnels (y compris déchetterie) :
 - **obtenir une autorisation à délivrer des PP (ADPP)**
 - **délivrer des PP** sur les déchets élagués de platanes mis en circulation
 - consolidation du recensement prévu en 2026 (report de 2025),
 - + communication associée
 - + contrôle annuel des paysagistes avec ADPP

**Merci pour votre attention !
Questions ?**

