

ACTUALITÉS

Réseau d'observation	P.1
Prévision Météorologique	P.2
Alliacées	P.3
Brassicacées	P.4
Carottes	P.5
Fraisiers	P.5
Salades	P.6
A Surveillez : ToBRFV	P.7
Notes Nationales Biodiversité	P.9

Accéder au site de la Surveillance Biologique du Territoire en cliquant [ici](#)

RESEAU D'OBSERVATION

• Localisation des parcelles

Pour la rédaction de ce BSV, les observations ont été réalisées dans des parcelles flottantes dans le 44, le 53 et dans des parcelles fixes et flottantes dans le 49 à Denezé-sous-Doué (49), Saumur (49), Corné (49), Allonnes (49), Grez-Neuville (49), La Membrolle-sur-Longuenée (49) et Mazé (49).

• Cultures observées

Familles	Cultures
Alliacées	Oignons
	Poireaux
Brassicacées	Choux
	Navets
	Radis
Apiacées	Carottes
Astéracées	Epinards
	Jeunes pousses
	Salades
	Mâches

ABONNEMENT BSV

Retrouvez le bulletin de santé du végétal sur le web...

- www.draaf.pays-de-la-loire.agriculture.gouv.fr
- www.pays-de-la-loire.chambres-agriculture.fr
- www.polleniz.fr

... ou inscrivez-vous en ligne pour être informé directement par mail de chaque nouvelle parution :

<https://pays-de-la-loire.chambres-agriculture.fr/innovation-rd/agronomie-vegetal/surveillance-biologique-du-territoire/abonnez-vous-gratuitement-aux-bsv>

PREVISION METEOROLOGIQUE

	Allonnes (49)			Chemillé—Valanjou (49)			Challans (85)			Chaillé-les-Marais (85)			St-Philbert-de-Grand-Lieu (44)		
	☀️	🌡️	☁️	☀️	🌡️	☁️	☀️	🌡️	☁️	☀️	🌡️	☁️	☀️	🌡️	☁️
jeu. 14 mars 2024	☀️	11°C / 5°C 17°C	0mm	☀️	12°C / 6°C 16°C	0.2mm	☀️	12°C / 8°C 17°C	1mm	☀️	11°C / 5°C 16°C	0.7mm	☀️	11°C / 5°C 17°C	0.9mm
ven. 15 mars 2024	☁️	12°C / 11°C 15°C	2.5mm	☁️	12°C / 11°C 14°C	1.8mm	☁️	13°C / 11°C 15°C	1mm	☁️	12°C / 11°C 14°C	2mm	☁️	12°C / 11°C 14°C	3.6mm
sam. 16 mars 2024	☀️	12°C / 9°C 15°C	0.1mm	☀️	12°C / 10°C 15°C	0mm	☀️	12°C / 11°C 15°C	0.1mm	☀️	12°C / 11°C 15°C	0.3mm	☀️	12°C / 10°C 15°C	0mm
dim. 17 mars 2024	☁️	12°C / 10°C 15°C	4.2mm	☁️	12°C / 9°C 15°C	4.9mm	☁️	13°C / 11°C 14°C	11.2mm	☁️	13°C / 10°C 15°C	1.2mm	☁️	13°C / 12°C 15°C	7mm
lun. 18 mars 2024	☁️	12°C / 9°C 14°C	12mm	☁️	12°C / 8°C 13°C	16mm	☁️	12°C / 11°C 13°C	6.1mm	☁️	13°C / 9°C 15°C	2mm	☁️	12°C / 10°C 14°C	6.6mm
mar. 19 mars 2024	☀️	12°C / 8°C 17°C	0mm	☀️	11°C / 8°C 16°C	0.3mm	☀️	12°C / 12°C 14°C	1.5mm	☀️	12°C / 9°C 15°C	0mm	☀️	12°C / 11°C 14°C	1.5mm
mer. 20 mars 2024	☀️	12°C / 8°C 16°C	0mm	☀️	11°C / 7°C 16°C	0.3mm	☀️	11°C / 9°C 13°C	3.6mm	☀️	12°C / 8°C 16°C	0mm	☀️	11°C / 7°C 13°C	5.4mm

	La Planche (44)			Laval (53)			Le Mans (72)		
	☀️	🌡️	☁️	☀️	🌡️	☁️	☀️	🌡️	☁️
jeu. 14 mars 2024	☀️	12°C / 6°C 16°C	0.2mm	☀️	11°C / 5°C 17°C	0.3mm	☀️	12°C / 4°C 17°C	0mm
ven. 15 mars 2024	☁️	12°C / 11°C 14°C	2.3mm	☁️	12°C / 10°C 14°C	0.9mm	☁️	12°C / 10°C 14°C	1.7mm
sam. 16 mars 2024	☀️	12°C / 10°C 15°C	0.1mm	☀️	11°C / 9°C 14°C	0.4mm	☀️	12°C / 9°C 14°C	0mm
dim. 17 mars 2024	☁️	12°C / 10°C 15°C	7.2mm	☁️	11°C / 11°C 13°C	8.5mm	☁️	12°C / 11°C 14°C	4mm
lun. 18 mars 2024	☁️	12°C / 9°C 14°C	11.8mm	☁️	11°C / 7°C 14°C	4.2mm	☁️	12°C / 10°C 15°C	8.2mm
mar. 19 mars 2024	☀️	11°C / 9°C 16°C	0.3mm	☀️	10°C / 7°C 15°C	0.3mm	☀️	12°C / 7°C 16°C	0mm
mer. 20 mars 2024	☀️	11°C / 8°C 16°C	0mm	☀️	11°C / 8°C 15°C	0mm	☀️	12°C / 8°C 16°C	0mm

La fin de la semaine est marquée par une alternance de journées ensoleillées et de journées pluvieuses. La semaine suivante devrait être identique. Ces conditions sont très favorables aux maladies et au ravageurs printaniers tel que les pucerons et chenilles. Surveillez vos cultures. Pour les cultures sous abri, pensez à aérer et surveillez vos cultures.

ALLIACEES

• Ravageurs

Mouches des cultures légumières



Dans le 44, le vol de la **mouche mineuse du poireau** est en cours sur poireaux en semaine 10 : 1 mouche mineuse a été piégée à Vallée, 4 à Chaumes en Retz. Surveillez vos cultures.

A Denezé-sous-Doué (49), des piqûres de mouches mineuses du poireau ont été observées sur 5% des plantes en semaine 11.

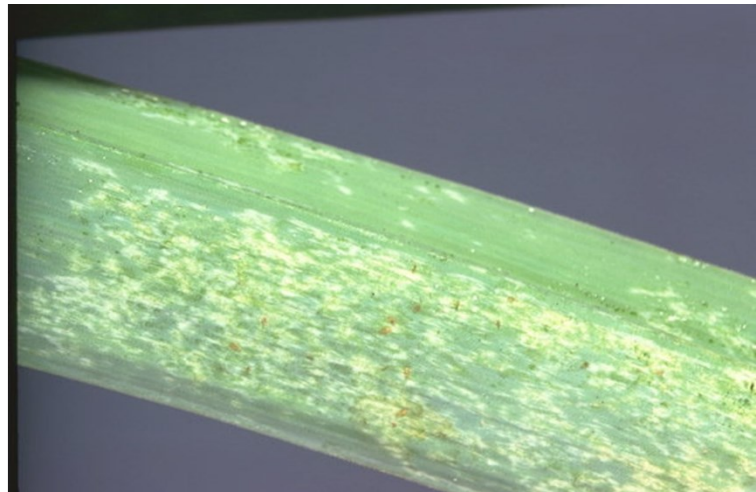
Dans le 44, le vol de la mouche des semis se poursuit, la pression est en augmentation : 5 **mouches des semis** ont été signalées sur poireaux à Chaumes en Retz, 3 à Mache-coul, 3 à la Planche et 2 à Vallée en semaine 10.



Thrips

En parcelle d'oignons à Denezé-sous-Doué, 15% des plantes présentent des dégâts de **thrips**. Des adultes sont observés en semaine 11.

Dans le 44, aucun thrips n'a été piégée en semaine 10.



Thrips et piqûre de nutrition sur oignon - Crédit photo : CDDL

• Maladies

Maladies	Cultures	Localisation	Observations
Botrytis	Oignons	49	5% à Denezé-sous-Doué (49)

BRASSICACEES

• Ravageurs

Mouches des cultures légumières

A Dénezé-sous-Doué (49), en parcelle de chou, aucune **mouche du chou** n'a été piégée en semaine 11. Dans le 44, on nous signale la présence de mouche du chou sur les plaques engluées.



A la Membrolle-sur-Longuenée (49), des galeries de **mouche mineuse** sont visibles sur la culture de radis. A Dénezé-

sous-Doué (49), 5% des plantes présentent des galeries en parcelle de radis. Dans le 44, la pression mouche mineuse est forte en parcelle de radis.

Pucerons

En parcelle de chou, 5% des plantes présentent des **pucerons** à Dénezé-sous-Doué (49).

Altises et Aleurodes



En parcelle de radis, de chou et de navets, à Dénezé-sous-Doué (49), respectivement 70%, 30% et 50% des plantes présentent des dégâts d'**altises**. Des individus ont été ob-

servés en semaine 11. Les populations sont en augmentation et les conditions climatiques sont favorables à son développement. Surveillez vos cultures.

En parcelle de radis à la-Membrolle-sur-Longuenée, des altises ont été observées.

En parcelle de chou, la pression **aleurode** augmente, des pontes et des adultes ont été observées sur 30% des plantes à Dénezé-sous-Doué (49).

Xenostromylus deyrollei

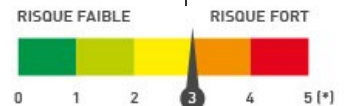


A Dénezé-sous-Doué (49), en parcelle de chou, des dégâts de **Xenostromylus deyrollei** ont été observés sur 15% des choux. Des individus ont également été observés dans la parcelle.

A Corné (49), 10% des plantes présentent des dégâts de Xenostromylus en parcelle de chou. Des individus ont été observés en semaine 11 en parcelle de chou et de radis.

• Maladies

Maladies	Cultures	Localisation	Observations
Mildiou	Radis	44	Pression faible
		49	40% des plantes à Corné (49) 60% des plantes à Dénezé-sous-Doué (49) Présence à Mazé (49) Présence à la-Membrolle-sur-Longuenée (49)
		53	Présence
Bactériose	Radis	44	Pression faible
Rouille blanche	Radis	49	5% des plantes à Dénezé-sous-Doué (49)
Mycosphaerella	Choux	49	60% des plantes à Dénezé-sous-Doué (49) 40% des plantes à Corné (49)
Sclérotinia	Navets	44	Pression forte



CAROTTES

• Ravageurs

Mouches des cultures légumières

Dans le 49 et le 44, aucune **mouche de la carotte** n'a été piégée en semaine 10 et 11.
A Dénézé-sous-Doué (49), en parcelle de carotte, 0,5 **mouche mineuse du céleri**/plaque a été piégée cette semaine.

Pucerons

En parcelle de carottes, la pression **puceron** est faible 5% des plantes présentent des individus à Saumur (49). A Corné (49), on nous signale la présence de momies de pucerons, les parasitoïdes sont donc présent.

A Dénézé-sous-Doué (49), des pucerons ont été observés sur 60% des plantes.

• Maladies

Oïdium

A Dénézé-sous-Doué (49), on nous signale des dégâts d'**oïdium** sur 5% des plantes.

FRAISIERS

• Ravageurs

Puceron



En parcelle de fraisières à Saumur (49), 10% des plantes présentent des **pucerons**. A Allonnes (49), on nous signale

également la présence de pucerons. La pression est faible. Les premières momies de pucerons sont également visibles dans les parcelles .

Drosophila suzukii

En parcelle de fraisières à Saumur (49), aucun individu n'a été piégé cette semaine.

Tâches noires à l'extrémité des ailes

Individus plus petits et plus fins



Ovipositeur denté noir



Dimorphisme sexuel entre mâle et femelle

photo McEvey 2017

SALADES

• Ravageurs

Pucerons

Dans le 44, en parcelle de laitue, on nous signale la présence de **pucerons**.

Acariens

Dans le 44, en culture de jeunes pousses, la pression **acariens** est en augmentation.

Taupin

A Grez-Neuville (49), des dégâts de **taupin** nous sont signalés en plein champ sur la culture de salade.

Noctuelles

En parcelle de salades, dans le 49, aucun **noctuelle** n'a été observée.

• Maladies

Maladies	Cultures	Localisation	Observations
Rhizoctone brun	Salades - Jeunes Pousses	49	Présence à Corné (49) sur laitue
		44	Pression moyenne à forte (44) sur jeunes pousses
Mildiou	Salades	53	Présence
Dépérissement	Mâches	44	Pression en baisse
Bactériose	Mâches	44	Pression faible
Botrytis	Salades	49	Présence à Corné (49) - pression faible
Sclérotinia	Salades	49	Présence à Corné (49) - pression faible



Botrytis sur laitue - Crédit photo : CDDL

A SURVEILLENZ

PLANTES
DANGER

Décrit pour la première fois en Israël en 2014, ce virus hautement contagieux est classé Organisme de Quarantaine. Il appartient au genre des Tobamovirus, genre qui regroupe également le virus de la mosaïque du tabac (TMV) et le virus de la mosaïque de la tomate (ToMV).

ToBRFV - Tomato brown rugose fruit virus

Sur les feuilles de tomates, l'expression des symptômes se traduit par des décolorations et déformations. On peut également observer une décoloration jaune de la nervure principale et un rétrécissement du limbe foliaire. Sur fruits, on observe également des taches jaunes, de formes irrégulières en mosaïque, évoluant en plages brunes d'aspect rugueux. Le pédoncule et le calice peuvent aussi sécher et présenter des nécroses.

Ces symptômes ressemblent à ceux développés en présence d'autres virus que l'on retrouve aussi sur Tomate (TMV, ToMV, TSWV, PepMV, PhCMoV). On peut également retrouver des cas asymptomatiques, c'est-à-dire des pieds de tomate porteurs du virus ToBRFV sans développer de symptômes.

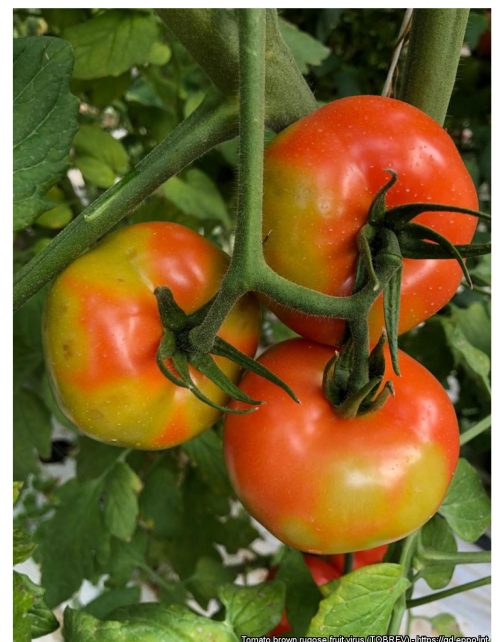
Pour fiabiliser le diagnostic, une analyse en laboratoire est indispensable.

Biologie

La conservation du virus est très stable. Il peut rester présent pendant de nombreux mois, voire années, sur divers supports, végétaux comme matériaux, et y compris dans le sol.

Propagation

La transmission s'effectue par semences, boutures ou greffons contaminés et très facilement par contacts directs. Pour ces derniers, le virus peut infecter les tomates de proche en proche, se propager via du matériel non désinfecté (vêtements, gants, outils, tuteurs, équipements divers, etc.), par l'eau (irrigation, ruissellement, etc.), ainsi que par les oiseaux, pollinisateurs et ravageurs qui peuvent également être des vecteurs.



A SURVEILLENZ

PLANTES
DANGER

• ToBRFV - Tomato brown rugose fruit virus

Plantes hôtes

Tomate

Poivron

Piment

Tabac

Suspicion, sans confirmation, sur Aubergine

Pétunias

Certaines adventices, comme la Morelle noire, le Chénopode des murs ou les Chenopodium spp.

Répartition

Depuis sa première description en 2014, la progression du ToBRFV a été très rapide, puisqu'il a été observé dans de nombreux pays, sur tous les continents.

En France, il a été signalé pour la première fois en 2020 près de notre région, dans le Finistère. Ce foyer a été éradiqué. En 2021, un nouveau signalement venait de Lot-et-Garonne ; des investigations et enquêtes de traçabilité ont été mises en place.

Impacts

Les dégâts liés à l'expression des symptômes de ToBRFV représentent une perte de 15 à 100% de rendement.

Réglementation

En cas de suspicion de détection, alerter sans délai Polleniz ou la DRAAF-SRAL PDL qui procéderont aux vérifications nécessaires à leur identification.



NOTE NATIONALE BIODIVERSITE



Les curseurs de risque utilisés ont pour objectif de synthétiser l'ensemble des informations : observations, période de risque, données météo, modèles, ... sauf lorsque cela est précisé

1 = risque faible; 2 = risque assez faible; 3 = risque moyen; 4 = risque assez fort; 5 = risque fort

RÉSEAU DE SURVEILLANCE BIOLOGIQUE DU TERRITOIRE 2024
PAYS DE LA LOIRE



Rédacteur : Claire NICOLAS, Chloé PASQUIER - CDRPDL-CDDL - claire.nicolas@pl.chambagri.fr, chloe.pasquier@pl.chambagri.fr

Directeur de publication : Denis Laizé - président du Comité régional de surveillance biologique du territoire.

Groupe technique restreint : CDDL - SRAL - GDM - CDDM - POLLENIZ.



Observateurs : CDDL - CDDM - Coopérative Rosée des champs - Fleuron d'Anjou - GAB44 - CAB - GDM - Coopérative Noirmoutier - CLAUSE - Terrena Semences - Vilmorin - CNPH La Ménitric - CECOVAL - L'Aubépin - Maraichers.

Ce bulletin est produit à partir d'observations ponctuelles. S'il donne une tendance de la situation sanitaire régionale, celle-ci ne peut être transposée telle quelle à la parcelle. La CDRPDL dégage donc toute responsabilité quant aux décisions prises par les agriculteurs pour la protection de leurs cultures et les invite à prendre ces décisions sur la base des observations qu'ils auront réalisées sur leurs parcelles.

Action copilotée par les ministères chargés de l'agriculture, de l'environnement, de la santé et de la recherche avec l'appui financier de l'Office Français de la Biodiversité, par les crédits issus de la redevance pour pollutions diffuses attribués au financement du plan Écophyto.

