

## ACTUALITÉS

### Phénologie

Pointe verte.

### Excoriose

Vigilance sur les parcelles sensibles.

### Mange-bourgeons

Attaques de faible intensité.

### Escargots

Des dégâts maîtrisés.

### Note résistance

**R** La note technique commune pour la gestion des résistances 2024 est disponible. Cliquez sur l'icône ci-contre pour y accéder.

### À surveiller

Les sites de références pour tout savoir sur les organismes réglementés et émergents.

Accéder au site de la Surveillance Biologique du Territoire en cliquant [ici](#)

## Phénologie

### • Pointe verte

Avec les premiers jours d'avril le stade « pointe verte » (BBCH 09) devient majoritaire sur la région. Les parcelles les plus tardives ont atteint le stade « bourgeons dans le coton » (BBCH 05-06) alors que les plus précoces ont déjà étalé leurs 1ères feuilles (BBCH 11).



Bourgeon de chardonnay au stade « pointe verte »  
- photo : M. Jehanno CDRPDL

## ABONNEMENT BSV

Retrouvez le bulletin de santé du végétal sur le web...

- [www.draaf.pays-de-la-loire.agriculture.gouv.fr](http://www.draaf.pays-de-la-loire.agriculture.gouv.fr)
- [www.pays-de-la-loire.chambres-agriculture.fr](http://www.pays-de-la-loire.chambres-agriculture.fr)
- [www.polleniz.fr](http://www.polleniz.fr)

... ou inscrivez-vous en ligne pour être informé directement par mail de chaque nouvelle parution :  
<https://pays-de-la-loire.chambres-agriculture.fr/innovation-rd/agronomie-vegetal/bulletins-techniques-dont-bsv/bsv-pays-de-la-loire/abonnez-vous-gratuitement-aux-bsv/>

# Phénologie

Région	Cépage	Bourgeon dans le coton (BBCH 05-06)	Débourrement—pointe verte (BBCH 07-09)	Sortie des feuilles (BBCH 10)	1 - 2 feuilles étalées (BBCH 11-12)
Aubance	Cabernet Franc				
	Cabernet Sauvignon				
	Chardonnay				
	Gamay N				
	Sauvignon				
Coteaux d'Ancenis	Gamay				
	Pinot G				
Coteaux de la Loire	Melon B				
Layon	Cabernet Franc				
	Chardonnay				
	Chenin				
	Grolleau				
	Grolleau N				
Loire	Cabernet Franc				
	Chardonnay				
	Chenin				
Pays de Retz	Chardonnay				
	Folle Blanche				
	Grolleau				
	Melon B				
Saumurois	Cabernet Franc				
	Chardonnay				
	Chenin				
Sèvre et Maine	Chardonnay				
	Côt				
	Folle Blanche				
	Melon B				
	Merlot				



Stade majoritairement observé



Autres stades observés

# Météo prévisionnelle

Le Pallet (44)			Martigné (49)			Chahaignes (72)			Pétosse (85)		
📅	🌡️	☁️	📅	🌡️	☁️	📅	🌡️	☁️	📅	🌡️	☁️
jeu. 4 avr. 2024	14°C 12°C 16°C	2.4mm	jeu. 4 avr. 2024	13°C 12°C 14°C	10.1mm	jeu. 4 avr. 2024	13°C 13°C 15°C	8.8mm	jeu. 4 avr. 2024	15°C 13°C 17°C	0.2mm
ven. 5 avr. 2024	15°C 13°C 19°C	1.1mm	ven. 5 avr. 2024	14°C 13°C 16°C	1.6mm	ven. 5 avr. 2024	15°C 13°C 16°C	0mm	ven. 5 avr. 2024	17°C 14°C 20°C	0mm
sam. 6 avr. 2024	16°C 13°C 19°C	0.4mm	sam. 6 avr. 2024	15°C 11°C 19°C	0mm	sam. 6 avr. 2024	16°C 11°C 22°C	0mm	sam. 6 avr. 2024	16°C 13°C 20°C	0mm
dim. 7 avr. 2024	12°C 8°C 16°C	1.7mm	dim. 7 avr. 2024	12°C 10°C 14°C	2.6mm	dim. 7 avr. 2024	12°C 9°C 15°C	3mm	dim. 7 avr. 2024	12°C 10°C 14°C	7.3mm
lun. 8 avr. 2024	12°C 8°C 19°C	3.4mm	lun. 8 avr. 2024	10°C 6°C 16°C	3.4mm	lun. 8 avr. 2024	12°C 8°C 19°C	3.5mm	lun. 8 avr. 2024	12°C 9°C 19°C	2mm
mar. 9 avr. 2024	9°C 7°C 12°C	1.5mm	mar. 9 avr. 2024	9°C 6°C 12°C	5.7mm	mar. 9 avr. 2024	9°C 7°C 13°C	3.6mm	mar. 9 avr. 2024	10°C 7°C 12°C	2.7mm
mer. 10 avr. 2024	10°C 8°C 13°C	1.8mm	mer. 10 avr. 2024	9°C 7°C 12°C	7.5mm	mer. 10 avr. 2024	9°C 7°C 12°C	6.6mm	mer. 10 avr. 2024	10°C 8°C 12°C	1.2mm
jeu. 11 avr. 2024	12°C 10°C 14°C	0.6mm	jeu. 11 avr. 2024	12°C 9°C 14°C	0.3mm	jeu. 11 avr. 2024	13°C 11°C 15°C	0.6mm	jeu. 11 avr. 2024	14°C 11°C 17°C	0mm
ven. 12 avr. 2024	14°C 11°C 17°C	0mm	ven. 12 avr. 2024	12°C 7°C 17°C	0mm	ven. 12 avr. 2024	13°C 8°C 18°C	0mm	ven. 12 avr. 2024	15°C 11°C 19°C	0mm

Données et tableaux issus de Weather Measures



Encore quelques pluies éparses jusqu'au milieu de semaine prochaine, puis une période anticyclonique à venir. Les températures restent douces. Aucune gelée annoncée.

## Remarque

Dans ce bulletin vous trouverez les symboles suivants :



Des produits de biocontrôle sont autorisés pour lutter contre ce bio agresseur. Ils sont consultables à l'adresse <https://ecophytopic.fr/reglementation/proteger/liste-des-produits-de-biocontrrole>



Ce symbole indique qu'il existe des résistances vis-à-vis d'au moins une famille de produits phytosanitaires pour ce ravageur. Pour plus d'informations, vous pouvez consulter le site [www.r4p.inra.fr](http://www.r4p.inra.fr)

# EXCORIOSE B

Parcelles touchées / sensibles



Parcelles saines / peu sensibles



## Observations

Les observations du début de campagne montrent que 46 % des parcelles du réseau présentent des symptômes d'excariose sur les bois de l'an passé.

Les trois-quart des parcelles touchées sont en dessous du seuil de risque.

## Période et seuil de risque

La vigilance est de mise à partir du débourrement sur les parcelles particulièrement si le printemps est humide. La sensibilité des jeunes pousses s'étend jusqu'au stade « 2-3 feuilles étalées » (BBCH13). La germination des spores ne s'effectue que si les températures sont suffisantes (> 8 ° C) et si le temps d'humectation est assez long (environ 14 heures à 8 ° C).

Des symptômes importants d'excariose peuvent bloquer le débourrement des bourgeons situés dans la zone nécrosée, ou ensuite fragiliser la jeune pousse qui ne pourra être utilisée à la taille prochaine.

Il n'est pas établi pour notre vignoble de seuil d'intervention à ce jour. **Chaque situation est à analyser au cas par cas, on**

peut cependant considérer que l'excariose nuit à la bonne production de la parcelle au-delà de 20 % de ceps touchés.

## Analyse de risque

Les prochains jours annoncent de la pluie et des températures favorables à un développement lent de l'excariose. Les vignes les plus avancées ayant déjà atteint le débourrement et présentant des symptômes sur les bois de l'année dernière pourraient dès lors subir des contaminations. Vigilance sur les parcelles et les cépages sensibles (Cabernet Sauvignon, Grolleau, Chenin, Folle Blanche, Floréal ...).



Excariose sur bois d'un an — photo : M. Jehanno CDRPDL

## Méthodes alternatives



Il est possible de réduire les risques liés à l'excariose en mettant en place des **mesures prophylactiques**. Le repérage et l'élimination (brûlage) des sarments portant des lésions ainsi que la maîtrise de la vigueur des vignes jouent un rôle important dans la gestion de cette maladie.

# ESCARGOTS B



## Observations

Cette semaine des escargots ou dégâts d'escargots ont été observés sur 27 % des parcelles du réseau. Dans les parcelles les plus atteintes, 20 % des bourgeons sont touchés.

## Période de risque en cours

Le risque se situe principalement entre le stade pointe verte et première feuille étalée. **L'incidence des escargots reste toutefois à relativiser et est entièrement liée à la pluviomé-**

**trie de la saison.** Surveillez particulièrement les jeunes vignes et les complants, très appétants pour les escargots. Les vignes approchent du stade de sensibilité maximale et les précipitations des jours à venir sont favorables aux escargots.



Dégâts d'escargots sur les 1ères feuilles étalées — photo : M. Jehanno CDRPDL

## Méthodes alternatives



Les escargots ont beaucoup de prédateurs ! Vers luisant *Lampyrus noctiluca*, carabes, hérissons ... en favorisant la biodiversité dans les parcelles (par exemple grâce à la présence de bandes enherbées, de haies, installation de couverts végétaux, mise en place des abris pour les hérissons) il est possible de réguler la population d'escargots. Si l'attaque n'est pas trop forte il est également possible de ramasser les escargots montés dans les ceps à la main ou de secouer les fils pour les faire tomber au sol.

# MANGE-BOURGEONS



## Observations

Avec un débourrement plus généralisé, les dégâts de mange-bourgeons sont visibles sur 43 % des parcelles du réseau. Cependant, leur intensité est faible avec en moyenne 6 % des bourgeons mangés par ces ravageurs. Les secteurs les plus atteints sont le Layon et le Sèvre et Maine, 6 parcelles observées y ont atteint le seuil de risque avec plus de 15 % des bourgeons atteints.

## Période de risque en cours

Les premiers dégâts peuvent être observés à partir du gonflement du bourgeon jusqu'au stade 1 feuille étalée.

## Seuil de risque

Le seuil d'intervention est convenu pour notre vignoble à 15 % de ceps avec au moins 1 bourgeon mangé.

## Analyse de risque

La pousse de la vigne devrait s'accélérer dans les jours à venir compte tenu de la phénologie et des températures annoncées. Une fois les 1ères feuilles étalées, les mange-bourgeons n'occasionnent plus de dégâts. Vigilance sur les parcelles à historique.

Dégâts de mange-bourgeons sur merlot –  
photo : S. Debuissy CDRPDL



Sur les jeunes vignes en formation ou les parcelles habituellement sensibles, une observation rigoureuse 1 à 2 fois par semaine devra être de mise. Ceci est d'autant plus vrai quand le débourrement est ralenti.

Observez 50 à 100 ceps répartis sur l'ensemble de la parcelle (prendre des séries de 5 ceps consécutifs alternativement à gauche et à droite). Un cep est considéré comme touché à partir du moment où au moins 1 bourgeon est attaqué.



Pour lutter contre ces chenilles, vos meilleurs alliés sont les carabes, les chauves-souris et les passereaux. Les haies et les zones enherbées favoriseront la présence de ces auxiliaires.

# GEL

Les parcelles ont majoritairement atteint un stade sensible au gel. Si une vague de froid devait s'abattre sur le vignoble, des dégâts pourraient être observés. Afin de réduire le risque au maximum, petit rappel des pratiques à éviter pour limiter les risques de gel :

- Évitez de travailler les sols
- Évitez les actions sur les couverts (tonte, « rolofaca ») même très développés dans les cinq jours avant la période de risque
- Régulez autant que possible les broyages de sarment, tout passage de tracteurs provoque potentiellement un tassement qui peut engendrer la remontée d'humidité en surface par capillarité (variable suivant le degré de ré-essuyage).
- Évitez d'une façon générale les interventions sur la parcelle au moins 3 jours avant une gelée prévue (durée variable selon les conditions « séchantes » de la parcelle (drainage, vents) et la profondeur de travail du sol

## De plus, de nombreuses méthodes de lutte contre le gel existent :

- Tour anti-gel (mobile ou non)
- Hélicoptère
- Aspersion
- Bougies/bûches

Vous trouverez de plus amples informations sur les méthodes de lutte contre le gel en cliquant sur l'image ci-dessous ou en regardant [le webinaire](#) des chambres d'agriculture du Val de Loire.

Les tours anti-gel et l'hélicoptère peuvent être efficaces contre des gelées advectives associées à une source de chaleur.

MÉTHODE	GELÉE BLANCHE	GELÉE NOIRE	GELÉE ADVECTIVE
Tour anti-gel	***	**	/
Tour anti-gel mobile	***	*	/
Hélicoptère	***	**	/
Aspersion	***	***	***
Bougies/Bûches	***	**	**
"FrostGuard"	**	*	*

\*\*\* : très efficace - \*\* : efficace - \* : efficacité limitée - / : inefficace

Tableau issu du rapport [Protection du vignoble contre le gel de printemps](#) – Anastasia Rocque Chambre d'agriculture d'Indre et Loire



# A SURVEILLER



## • Sites de référence

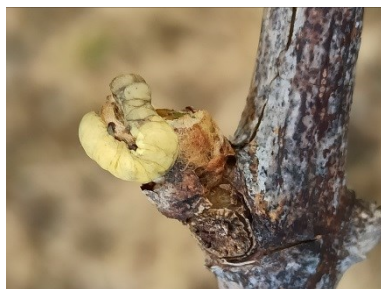
Vous avez une question sur les organismes émergents et les risques pour vos cultures ?

Quelques sites de références pour vous aider à trouver les bonnes informations :

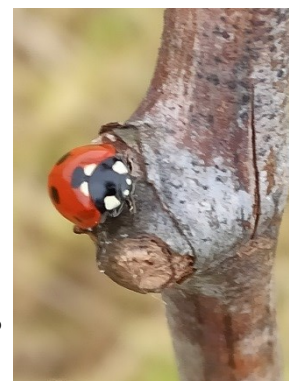
- [Le site](#) de l'organisation européenne et méditerranéenne pour la protection des plantes (OEPP).
- [La plateforme](#) d'épidémiologie en santé végétale (ESV) et ses fiches de reconnaissance.



# BIODIVERSITÉ



Noctuelle (mange-bourgeon)  
morte en plein repas - photo :  
M. Jehanno CDRPDL



Coccinelle en recherche de  
nourriture - photo : M. Jehanno  
CDRPDL

Les curseurs de risque utilisés ont pour objectif de synthétiser l'ensemble des informations : observations, période de risque, données météo, modèles, ... sauf lorsque cela est précisé

1 = risque faible; 2 = risque assez faible; 3 = risque moyen; 4 = risque assez fort; 5 = risque fort

