



**PRÉFET  
DE LA RÉGION  
PAYS DE LA LOIRE**

*Liberté  
Égalité  
Fraternité*

## **Actualités sanitaires 23/03/2026**

Influenza aviaire (IAHP)

Dermatose Nodulaire Contagieuse (DNC)

Fièvre aphteuse

Autres maladies



**PRÉFET  
DE LA RÉGION  
PAYS DE LA LOIRE**

*Liberté  
Égalité  
Fraternité*

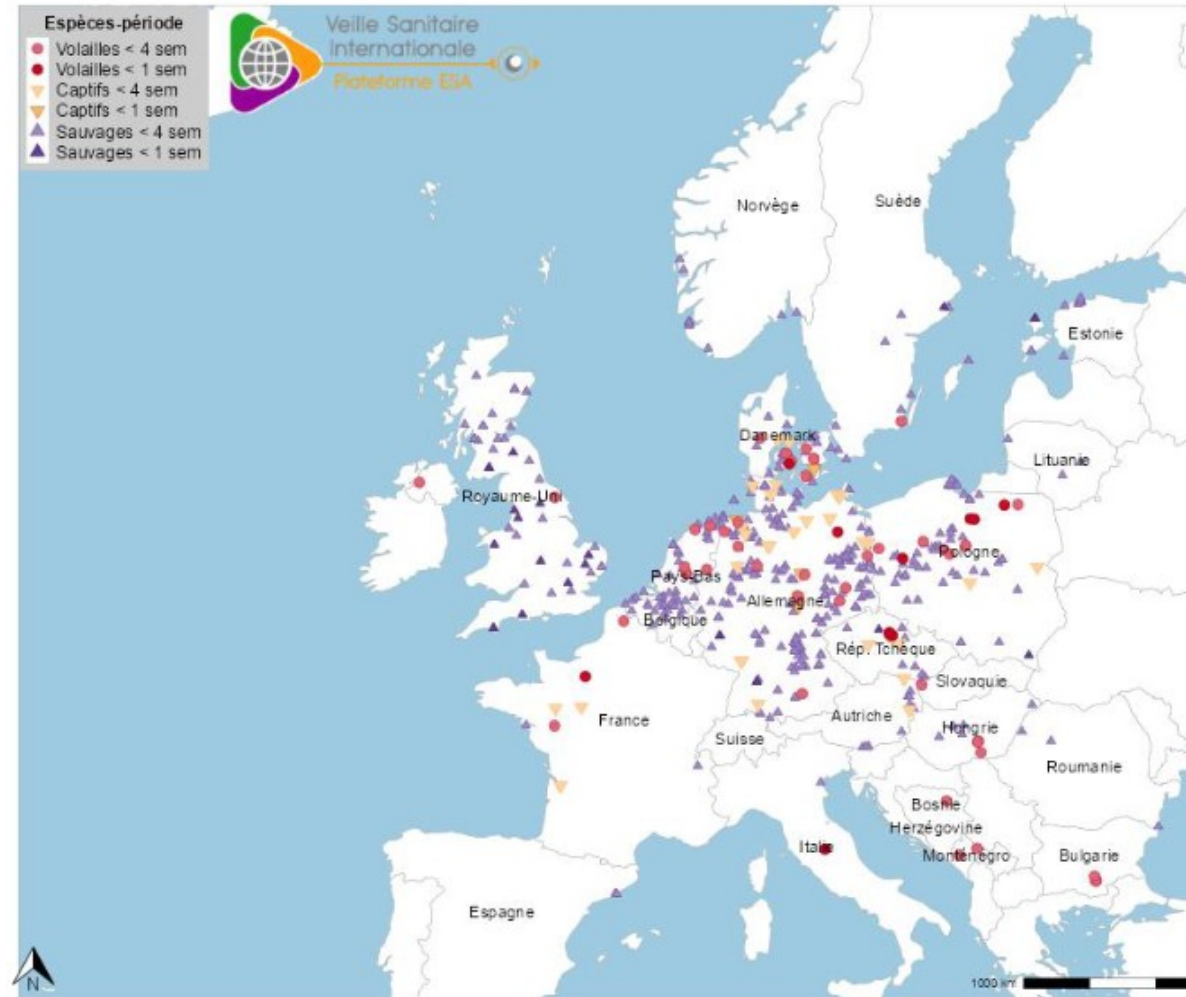
# **Influenza Aviaire Hautement Pathogène (IAHP)**

Passage au risque « élevé » le 22/10

## IAHP - Situation

Chiffres depuis le 09/03

- Nouvelle saison 2025/2026 depuis le 01/08/2025
- **Cas Europe**
  - 34 pays touchés (21 en élevage, 32 en faune sauvage)
    - 744 (+37) foyers en élevage
    - 212 (+16) foyers captifs
    - 6390 (+720) cas sauvages
  - Virus toujours présent dans la faune sauvage
    - Espagne : 1 héron et 1 goéland
    - Allemagne : incidence élevée
  - Foyers élevage
    - Reprise des foyers au Nord, incidence faible à l'Est
- **Cas Amérique**
  - Foyers volailles Canada et USA



# Actualités sanitaires 23/03/2026

## IAHP – Situation depuis le 09/03

Date des foyers =  
date de confirmation

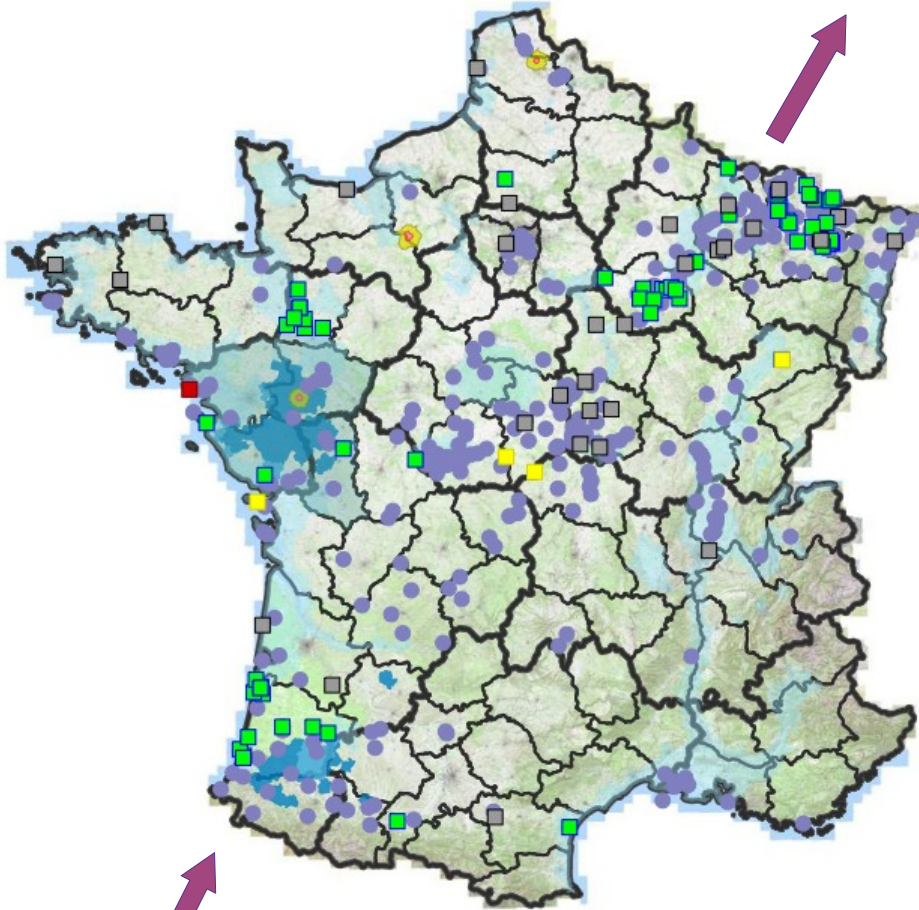
### • Cas France

- Total : 121 (+1) foyers élevage, 30 (+1) foyers captifs, +311 cas sauvages, au moins 24 département touchés
  - Dernier foyer le 13/03 (Eure & Mayenne)
- 13/03 : 1 foyer élevage dindes dans l'Eure (27, Normandie)
- Faune sauvage : 1 cygne en Haute-Savoie (74, AURA) le 09/03

	France	
	Elevage	Captif
13/10/2025	2	3
20/10/2025	3	1
27/10/2025	4	0
03/11/2025	6	4
10/11/2025	11	0
17/11/2025	33	1
24/11/2025	21	0
01/12/2025	11	0
08/12/2025	8	1
15/12/2025	3	2
22/12/2025	0	1
29/12/2025	4	3
05/01/2026	3	1
12/01/2026	2	3
19/01/2026	1	0
26/01/2026	0	3
02/02/2026	2	1
09/02/2026	3	2
16/02/2026	0	0
23/02/2026	1	3
02/03/2026	1	0
09/03/2026	1	1
16/03/2026	0	0

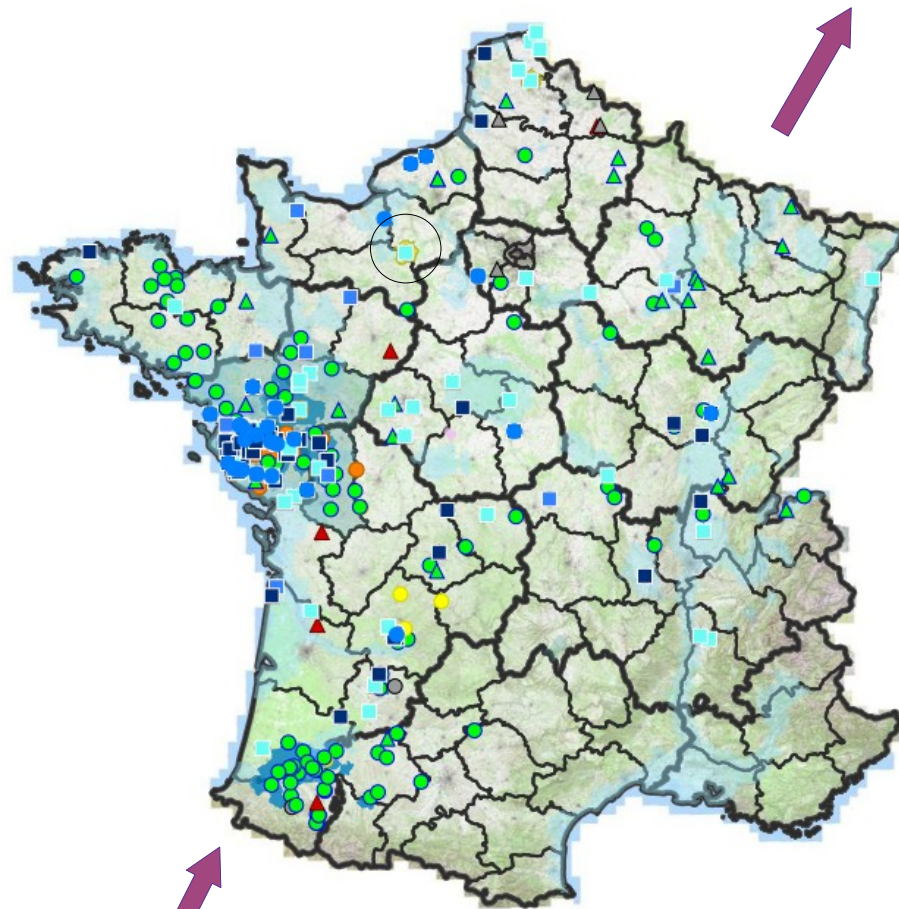
# Actualités sanitaires 23/03/2026

## IAHP – Situation



Couloir de migration

Carte faune sauvage au 23/03



Couloir de migration

Carte élevage/captif au 23/03

### Légende

#### Suspensions élevage

- Suspect
- Confirmé FP
- Confirmé HP
- A risque
- Infirmé
- Non renseigné
- Suspensions assainies

#### Suspensions sauvage

- Suspect
- Confirmé FP
- Confirmé HP
- A risque
- Infirmé
- Non renseigné
- Suspensions cloturées

#### Suspensions captif

- ▲ Suspect
- ▲ Confirmé FP
- ▲ Confirmé HP
- ▲ A risque
- ▲ Infirmé
- △ Non renseigné

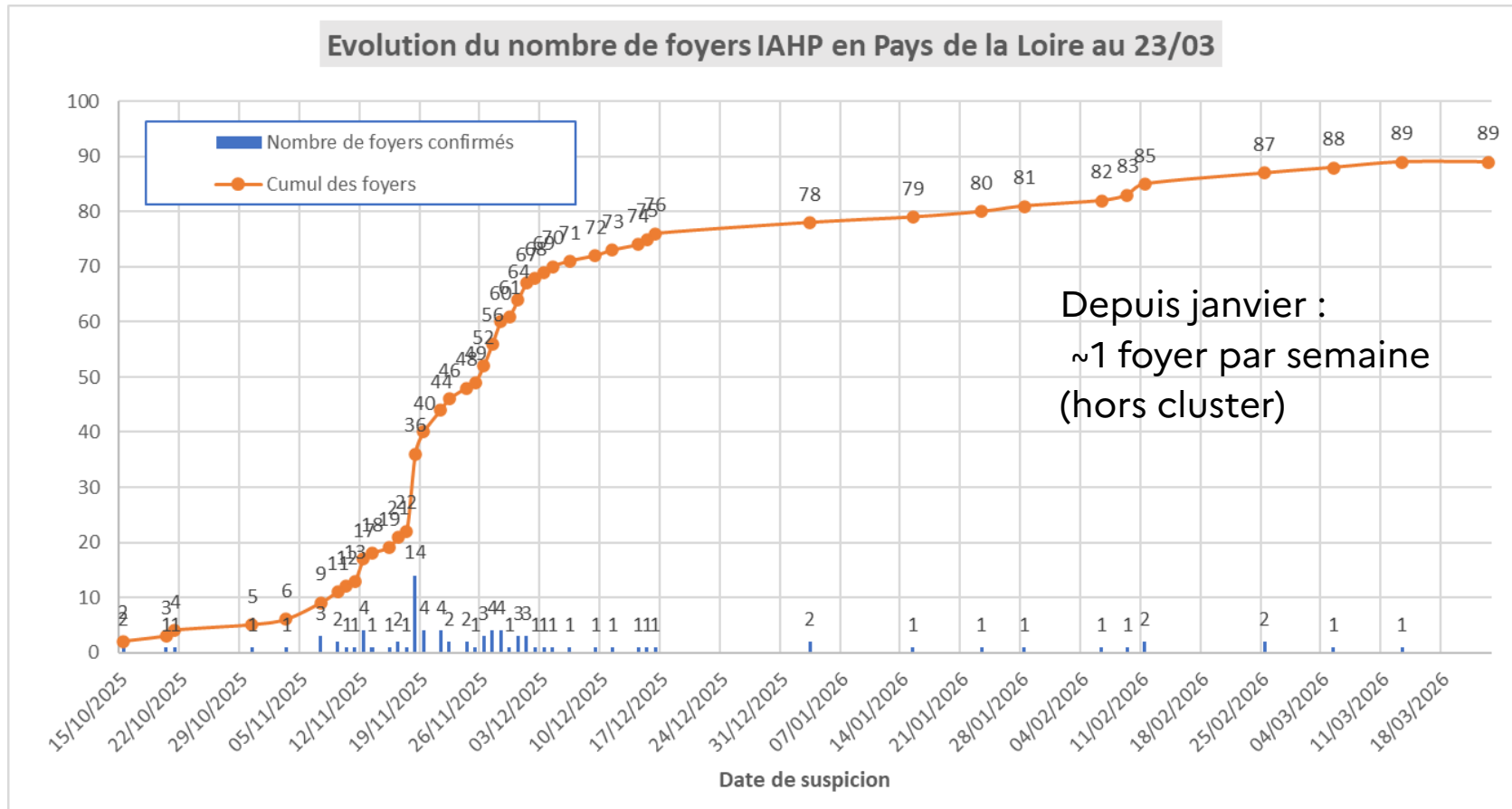
#### Suivi des mesures desinfection

- Désinfection préliminaire
- 1er nettoyage desinfection
- 2eme nettoyage desinfection
- Zone à risque de diffusion
- Zone à risque particulier
- ZS validées
- ZP validées
- ZI FS validées

# Actualités sanitaires 23/03/2026

## IAHP - Situation

- Evolution du nombre de foyers en Pays de la Loire (élevage + captifs)



Date	Elevage	Captif
13/10/2025	2	1
20/10/2025	0	1
27/10/2025	1	0
03/11/2025	6	0
10/11/2025	10	0
17/11/2025	25	0
24/11/2025	18	0
01/12/2025	7	0
08/12/2025	3	0
15/12/2025	2	0
22/12/2025	0	0
29/12/2025	1	0
05/01/2026	1	0
12/01/2026	1	0
19/01/2026	1	0
26/01/2026	0	1
02/02/2026	1	0
09/02/2026	3	0
16/02/2026	0	0
23/02/2026	0	2
02/03/2026	1	0
09/03/2026	0	1
16/03/2026	0	0

## IAHP – Situation depuis le 09/03

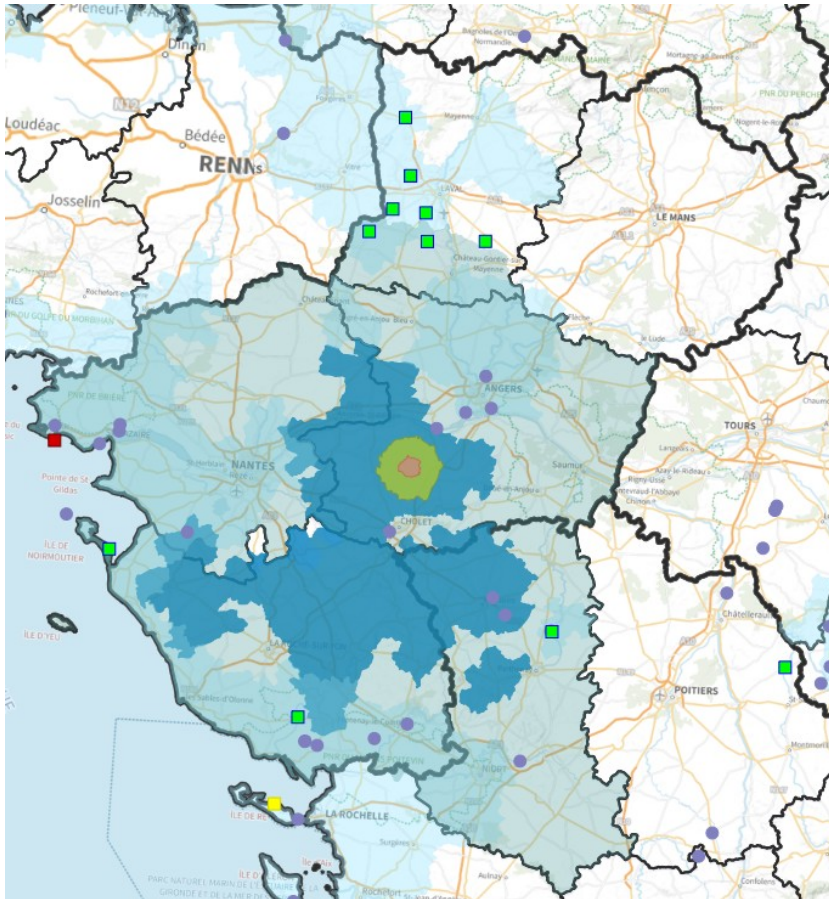
- **Cas Pays de la Loire**

- Total : 83 (+0) foyers élevage, 6 (+1) foyers captif, 19 (+1) sauvage
- 44
  - 19 (+0) foyers élevage, 2 (+0) captif, dernier le 27/01
  - Faune sauvage : 2 goélands le 09/03 au Pouliguen (confirmé le 11/03)
- 49
  - 6 (+0) foyers élevage, dernier le 05/03
- 53
  - 2 (+1) foyers captif, dernier le 26/02
  - 13/03 : 1 foyer captif (basse-cour) au Gesvres
- 72
  - 1 (+0) foyer captif, dernier le 25/02
- 85
  - 58 (+0) foyers élevage, dernier le 23/01

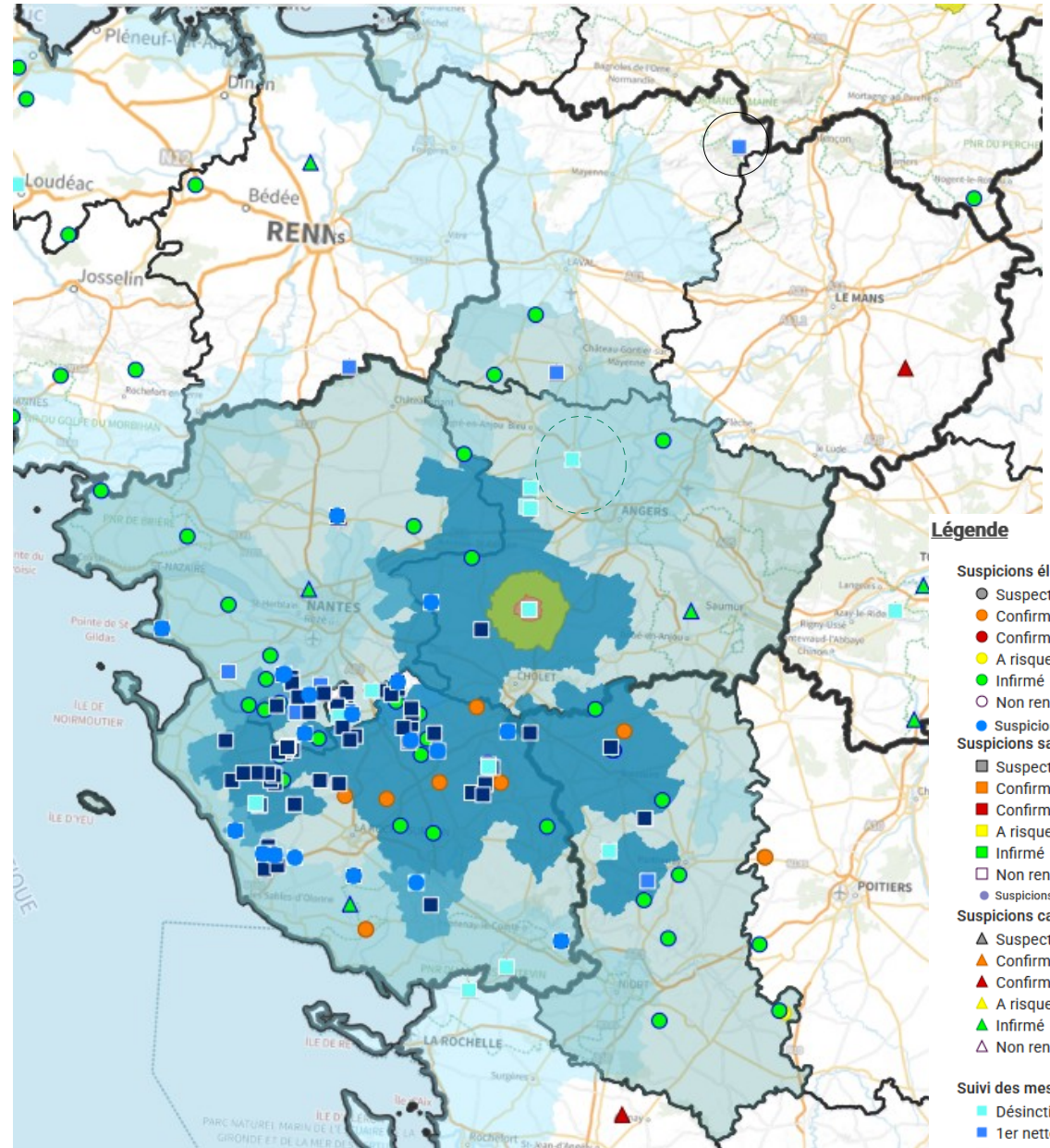
---

- 79
  - 5 (+0) foyers élevage, dernier le 08/01

## IAHP – Situation



Carte faune sauvage  
au 23/03



Carte élevage/captif  
au 23/03

## IAHP – Situation

- **Liste des foyers en Pays de la Loire**
  - 44
    - Voir diapos suivantes
  - 49
    - Voir diapos suivantes
  - 53
    - 26/02 : 1 foyer captif (8 oies, basse-cour) au Prée-d'Anjou en ZRP
    - 13/03 : 1 foyer captif (basse-cour) au Gesvres
  - 72
    - 25/02 : 1 foyer captif (20 oies, parc) au Grand-Lucé
  - 85
    - Voir diapos suivantes
  - 79
    - Voir diapos suivantes
  - **Rappel** : vigilance renforcée, surveillance événementielle, surveillance passive renforcée (canards), observance des routines de biosécurité

## IAHP – Situation

- **Cas Maine-et-Loire (49)**

- 19/11 : 1 foyer canards en gavage à Beaupréau-en-Mauges *issus du foyer d'Aizenay* ⇒ levée ZR
- 06/02 : 1 foyer élevage poules pondeuses (58 000) à Val d'Erdre-Auxence
- 09/02 : 1 foyer élevage poulets chair (8 800) à Val d'Erdre-Auxence en ZP
- 11/02 : 2 foyers élevage : canards repro (12 000, non-vaccinés) à Val d'Erdre-Auxence en ZP & poules repro (10 400) à Grez-Neuville en ZRP
- 05/03 : 1 foyer élevage dindes (24 955, 84j) à Beaupréau-en-Mauges en ZRD
  
- Faune sauvage : 1 cygne le 10/11 (confirmé le 15/11), 1 cygne le 17/11 (confirmé le 19/11), 2 foyers cygne à Ecoouflant (2) et Saint-Hilaire-de-Mesmin (1) le 01/12 (confirmé le 04/12), 1 goéland à Cholet le 02/02 (confirmé le 05/02)

## IAHP – Situation

- **Cas Deux-Sèvres (79)**

- 19/11 : 1 foyer élevage canards gras à Mauléon *issu du foyer d'Aizenay* ⇒ levée ZR
- 20/11 : 1 foyer élevage poulets/canards à Voulmentin ⇒ levée ER
- 24/11 : 1 foyer élevage dindes à Clessé ⇒ levée ZR
- 15/12 : 1 foyer élevage canards repro à Largeasse ⇒ levée ZP
- 08/01 : 1 foyer élevage poulets (2400, mortalité) à Allonne
  
- Faune sauvage : 1 canard à Chiché (79, NA) confirmé le 28/11, 1 cygne à Saint-Loup-Lamairé confirmé le 19/01

## IAHP – Situation

- **Cas Loire-Atlantique (44)**

- 15/10 : 1 foyer élevage (dinde) + 1 basse-cour à 500m ⇒ levée ZS le 17/11
- 19/11 – hors ZR : 2 foyers élevage canards en gavage à Legé et Corcoué-sur-Logne **issus du foyer d'Aizenay**
- 19/11 – ZR3 Est : 1 foyer élevage dindes (15 999, mortalité) à Saint-Colomban
- 20/11 – hors ZR : 4 foyers élevages canards (gavage) à La-Plaine-sur-Mer, Saint-Etienne-de-Mer-Morte, Saint-Lumine-de-Coutais et La Limouzinière ⇒ **tous issus du foyer d'Aizenay**
- 21/11 – ZR fusionnée : 1 foyer élevage caille (32 000 repro) à La Limouzinière
- 22/11 – ZR fusionnée : 2 foyers élevage canards (33 000 chair + 5 988 futurs repro) à Saint-Lumine-de-Coutais et à Remouillé
- 27/11 – ZR fusionnée : 2 foyers élevage canards vaccinés (12 000, signes nerveux, 3<sup>e</sup> dose) à Saint-Philbert-de-Grand-Lieu en ZP + canards (3 020, repro) à Vieillevigne en ZP
- 28/11 – ZR fusionnée : 2 foyers élevage poules pondeuses (98 100, mortalité) à Saint-Hilaire-de-Clisson en ZP + canards vaccinés (12 240, pré-gavage, signes nerveux) à Saint-Colomban en ZP
- 01/12 – ZR fusionnée : 1 foyer élevage poulets + dindes (5 900) à Saint-Philbert-de-Grand-Lieu en ZP
- 02/12 – ZR Montréverd : 1 foyer élevage dindes (5 794) à Vieillevigne en ZP
- 09/12 – ZR fusionnée : 1 foyer élevage faisan (15 000 futurs repro) à Villeneuve-en-Retz en ZS
- 09/01 – ZR fusionnée : 1 foyer élevage canards (14 800) à Corcoué-sur-Lorgne en ZS
- 27/01 : 1 foyer captif (12 pélicans) au zoo de La-Boissière-du-Doré
  
- Faune sauvage : 1 cygne le 02/11 (confirmé le 06/11), 1 oie à Machecoul-Saint-Même le 01/12 (confirmé le 03/12), 1 faucon pèlerin à Montoir-de-Bretagne le 03/12 (confirmé le 04/12), 2 limicoles à Saint-Nazaire le 20/02 (confirmé le 03/03, **FR21**), **2 goélands au Pouliguen le 09/03 (confirmé le 11/03)**

## IAHP – Situation du 19/10 au 16/11/2025

### • Cas Vendée (85)

- 19/10 - ZR1 Sud : 1 foyer basse-cour + 1 foyer élevage (canard) + 1 foyer basse-cour dans le 17 ⇒ levée le 20/11
  - ⇒ ZR (85, 17 & 79) avec deux ZP + interdiction chasse au gibier d'eau/à plumes
- 30/10 – ZR2 Ouest : 1 foyer élevage canards vaccinés (14 200 Barbarie >70j) à Saint-Mathurin
- 03/11 – ZR3 Est : 1 foyer élevage canards vaccinés (15 700 Barbarie ~67j) à Saint-Fulgent (ZRD)
- 05/11 - ZR2 Ouest : 1 foyer élevage canards vaccinés (1 200 gras, asymptotique, autocontrôle avant abattage) à Saint-Julien-des-Landes (ZS)
- 07/11 - ZR2 Ouest : 2 foyers élevage : canards vaccinés (16 000 gras, gavage) aux Achards (ZS) + (24 600 Barbarie >70j, symptômes) à Coëx (ZRD)
- 08/11 – ZR3 Est : 1 foyer élevage canards vaccinés (11 500 gras pré-gavage, asymptotique) à La-Boissière-de-Montaigu (ZS & ZRD)
- 09/11 – ZR2 Ouest : 1 foyer élevage canards vaccinés (31 600 Barbarie ~60j, ?) aux Achards (ZS)
- 10/11 - ZR2 Ouest : 1 foyer élevage dindes (10 500) à Vairé (ZS)
- 11/11 - ZR3 Est : 2 foyers élevage : mixte poulets/dindes (20 000 animaux) + canards (32 000, 48j) à La-Guyonnière-Montaigu
- 12/11 - ZR3 Est : 1 foyer mixte canards/poulets (29 400, 2 lots dont un en cours de vaccination) à Chavagnes-en-Paillers
- 14/11 – ZR3 Est : 1 foyer élevage canards vaccinés (14 994, pré-gavage, symptômes) à Montréverd
- 14/11 – ZR2 Ouest : 2 foyers élevage : canards vaccinés (1 040, gavage) à L'Aiguillon-sur-Vie + poules pondeuses (30 000 animaux) à Vairé
- 15/11 – ZR3 Est : 1 foyer élevage dindes (5 220) à Chavagnes-en-Pailler
- 16/11 - ZR3 Est: 2 foyers élevage : dindes (11 696 sans symptômes + 5 579 avec mortalité) à La-Guyonnière-Montaigu
- 14/11 – ZR3 Est : 1 foyer FP canards à Saint-Aubin-des-Ormeaux (FP)
  
- Faune sauvage : cygne le 23/09, grue le 30/10, canard 05/11 en ZR, grue le 10/11 à Triaize, cygne le 12/11 à Saint-Denis-du-Payré

## IAHP – Situation du 17/11 au 30/11

### • Cas Vendée (85)

- 17/11 – ZR3 Est : 1 foyer forte dindes (4 703, mortalité) à La-Guyonnière-Montaigu
- 17/11 - ZR2 Ouest : 1 foyer élevage canards vaccinés (asymptomatique, pré-gavage, 3<sup>e</sup> dose) à [Aizenay](#) ⇒ dispersion après mouvement
- 18/11 – ZR3 Est : 1 foyer élevage oie reproducteur (600, mortalité) à Montréverd
- 19/11 – ZR3 Est : 3 foyers élevage – 1 poulets (16 000) à Vairé + 2 dindes (22 500 & 5 029) à La-Guyonnière-Montaigu
- 19/11 : 1 foyer canards vaccinés (16 457) à Falleron ⇒ **fusion des ZR3 Est, ZR2 Ouest et ZR 44**
- 19/11 & 20/11 – hors ZR : 3 foyers élevage canards vaccinés (gavage) à Moutiers-sur-le-Lay, Saint-Laurent-sur-Sèvre et Sallertaine ⇒ issus du foyer d'[Aizenay](#)
- 20/11 - ZR fusionnée : 1 foyer élevage gibier (33 002, dont perdrix repro) à Apremont
- 21/11 – ZR fusionnée : 2 foyers élevage canards vaccinés (8 372, pré-gavage + 9 060 repro) à Saint-Philbert-de-Bouaine
- 22/11 – ZR fusionnée : 1 foyer élevage canards (9 360 repro, baisse ponte et baisse consommation) à Rocheservière
- 25/11 – ZR fusionnée : 2 foyers élevage - poules pondeuses (29 000) à Falleron en ZP + canards vaccinés (20 500, pré-gavage de 53j) à Saint-Christophe-du-Ligneron en ZS
- 26/11 – ZR fusionnée : 2 foyers élevage – dindes (2 800) à Falleron en ZP + canards vaccinés (8 700, chair 40j) au Poiré-sur-Viré en limite de ZS
- 27/11 – ZR fusionnée : 2 foyers élevage – poules (14 846, repro) à Maché en ZP + canards vaccinés (8 000, pré-gavage) à Montréverd en ZP
- 27/11 – hors zone : 1 foyer élevage – poulets (8 600, mortalité) à Nesmy
- 28/11 – ZR fusionnée : 2 foyers élevages – poulets/pintades (35 000, 37j, mortalité, lésions) à Soullans + poules (9 300, repro) à Saint-Christophe-du-Ligneron
- 29/11 – ZR fusionnée : 2 foyers élevage – canards vaccinés (10 000 + 17 500) au Poiré-sur-Viré et à Saint-Christophe-du-Ligneron
- 30/11 – ZR fusionnée : 3 foyers élevage – poulets (6 800, mortalité + lésions) à Falleron + pintades (13 000) à Saint-Christophe-du-Ligneron + dindes (3 380) à Falleron
-

## IAHP – Situation depuis le 01/12

### • Cas Vendée (85)

- 01/12 – ZR fusionnée : 1 foyer élevage cailles (36 500, mortalité + lésions) à Grand'Landes en ZP
- 02/12 – ZR fusionnée : 1 foyer élevage pintades/canards/poulets (14 926) à Falleron en ZP
- 03/12 – Sud Vendée : 1 foyer élevage canards (4 000, pré-gavage) à Corpe en ZS
- 05/12 – ZR fusionnée : 1 foyer élevage faisans (3 500, futurs repro, mortalité) à Saint-Philbert-de-Bouaine en ZP
- 06/12 – Est Vendée : 1 foyer élevage canards (15 500, chair 71j, mortalité) à Rochetrejoux hors ZR
- 11/12 – Est Vendée : 1 foyer élevage dindes (8 256) au Boupère en ZS
- 14/12 – Est Vendée : 1 foyer élevage canards chair (8 440, 3<sup>e</sup> dose) à Saint-Mars-la-Réorthe en limite de ZP
- 16/12 – Est Vendée : 1 foyer élevage canards chair (23 600, mortalité + signes nerveux) à Rochetrejoux en ZP
- 17/12 - Est Vendée : 1 foyer élevage canards (dépeuplement préventif le 16/12) aux Herbiers en ZP
- 03/01 – ZR fusionnée : 1 foyer élevage canards (14 200) à Falleron en ZP
- 15/01 : 1 foyer élevage canards gras (15 100, pré-gavage avant départ abattoir) à Saint-Christophe-du-Ligneron en ZP
- 23/01 : 1 foyer élevages dindes (23 849, mortalité) à Challans en ZS

Prolongation ZI FS **jusqu'au 30/04**  
avec réévaluation 13/04

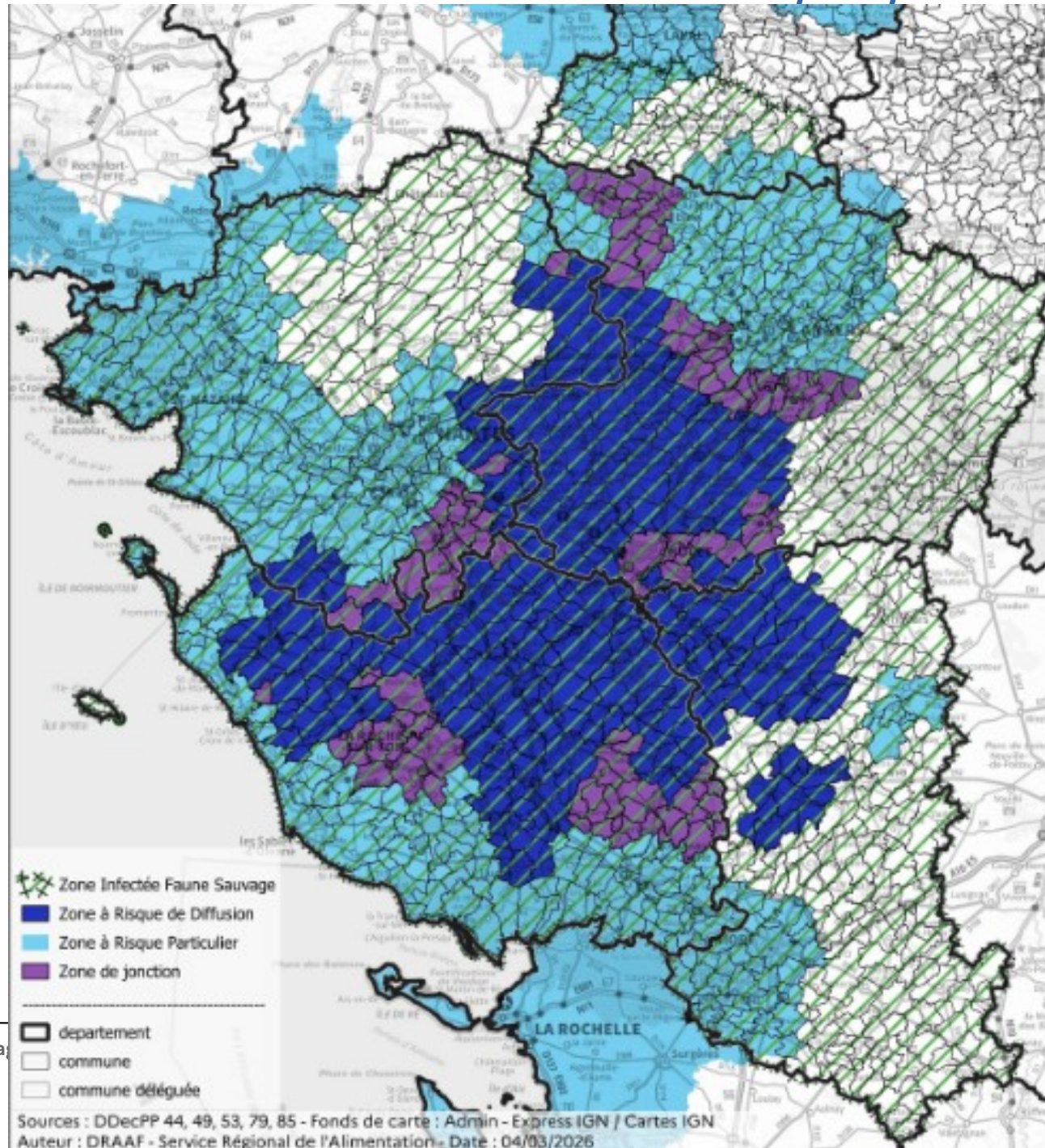
## IAHP – Mesures renforcées

- Mise en place d'une zone infectée faune sauvage (ZI-FS) le 01/01/2026, en relais à la ZRS
  - Pour les départements 44, 49, 79 et 85 + sud-Mayenne
  - **Jusqu'au 31/03/2026** selon situation sanitaire, avec réévaluation le 16/03
  - Objectif : augmenter la surveillance
- Mesures renforcées mises en place
  - Surveillance avant mouvement en ZI FS
    - **48h ouvrées maximum pour palmipèdes prêts-à-engraisser** avant mouvement entre élevages
      - Pour chaque bâtiment, avec 20 volailles/bâtiment
      - En ZRD/ZRP + toute la Vendée (85) + zones de jonction 44/49 + sud-Mayenne
    - **Dindes au desserrage**
      - Chiffonnette sur matériel d'abreuvement, 48h-72h avant départ, puis 1 chiffonnette/sem pendant 2 semaines après enlèvement
      - Dans toute la ZI FS
  - **Claustration des canards** en ZI FS
    - Parcours adapté interdit
  - **3<sup>e</sup> dose obligatoire pour les canards restant plus de 6 semaines après la 2<sup>e</sup> dose ⇒ mesure retirée**
    - Dans toute la Vendée (85) + en ZP, ZS, ZRD pour 44, 49 et 79 + ZRP 44/49 et zones de jonction + sud-Mayenne
    - 3<sup>e</sup> dose vers 8 semaines
    - V1 jusqu'à max 17j et V2 jusqu'à max 35j (tolérance 4j pour raisons opérationnelles), en respectant les délais dans les RCP des vaccins
  - **Desserrage interdit pour canards et dindes en ZP**
    - ⇒ enlèvement unique pour limiter les risques d'introduction
  - **Bâchage (ou équivalent) obligatoire des transports de volailles au départ des ZR, ZRD toute ZI FS, ZRP 44/49 et zone de jonction et sud-Mayenne**
    - Pour éviter la diffusion de plumes et duvet

(Voir *IT 2026-19*)  
*Page internet avec  
le tableau de  
synthèse des  
mesures*

# Actualités sanitaires 23/03/2026

IAHP – Carte de  
la ZI FS incluant  
les ZRD, ZRP et  
zones de  
jonction entre  
ZRD/ZRP



## IAHP – Question des indemnisations

- Indemnisations **économiques 2025/2026**
  - Mise en place d'un dispositif d'avance
  - Ouverture d'un guichet d'ici **début avril 2026**
    - Via FranceAgriMer
  - Pour les élevages en zone réglementée (foyers ou non)
    - Pertes induites par un vide sanitaire prolongé
    - Indemnisation jusqu'à 90 %
  - **Éligibilité**
    - Élevage de volailles à vocation commerciale ou d'engraissement
    - Situé en zone réglementée (ZP ou ZS) pendant la saison 2025/2026
    - Ayant subi des pertes économiques
    - Exclusion des activités de reproduction
  - Communiqué de presse : [lien](#)

## IAHP - Question des indemnisations

### Phase acomptes

Dispositif 2025 – 2026

- Indemnisation sanitaire pour 2025/2026
  - **IT 2025-683** - Acomptes pour les PME suite à abattages (foyers) sur ordre de l'administration pour 2025-2026
    - Abattages entre le 1<sup>er</sup> août 2025 et 31 juillet 2026
    - Même dispositif que 2024-2025
    - Volet sanitaire uniquement
      - Par chaque DDPP *Plus de précisions dans l'IT 2025-683*
  - Dans le 85 : **64** dossiers reçus – **6,4** millions d'acompte en instruction – **6,4 M€** pour **64** dossiers subdélégués de la DGAL (en cours de paiement)  
**Pour 66 dossiers envisagés**
  - Dans le 44 : **18** dossiers reçus - **1,9** millions d'acompte en instruction – **1,9 M€** subdélégués de la DGAL (en cours de paiement)  
**Pour 22 dossiers envisagés**
  - Dans le 49 : **4** dossiers reçus – **290 k€** d'acompte en instruction – **158 k€** subdélégués de la DGAL (en cours de paiement)  
**Pour 6 dossiers envisagés**

## IAHP - Question des indemnisations

Nouveau

### Phase soldes

*Plus de précisions dans l'IT 2026-108*

Dispositif 2025 – 2026

- Indemnisation sanitaire pour 2025/2026
  - **IT 2026-108** - Soldes pour les PME suite à abattages (foyers) sur ordre de l'administration pour 2025-2026
    - Abattages entre le 1<sup>er</sup> août 2025 et 31 juillet 2026
    - Même dispositif que 2024-2025
    - Volet sanitaire uniquement
      - Par chaque DDPP
      - Supervision par la DRAAF
  - Procédure de supervision des dossiers par la DRAAF en cours de finalisation

## IAHP – Vaccination

[Lien de l'article](#)

**Nouveau**

- Analyse ANSES des résultats des six premiers mois de vaccination IAHP des canards (1/2)
  - Analyse des données entre octobre 2023 et mars 2024
    - 51 M de doses administrées, couvrant 95 % des lots
  - Protection vaccinale diminue après 10 semaines d'âge
  - Utilisation d'un modèle évaluant la protection des canards
    - 40 à 45 % de la population est protégé par un schéma vaccinal complet (2 doses) à un moment donné ; le reste étant moins protégé car en cours de vaccination ou en immunité déclinante
    - 3<sup>e</sup> dose utile pour améliorer la protection de la population dans les zones et périodes à risque
    - Étude prospective de différents scénarios afin d'optimiser la stratégie vaccinale

## IAHP – Vaccination

[Lien de l'article](#)

**Nouveau**

- Analyse ANSES des résultats des six premiers mois de vaccination IAHP des canards (2/2)
  - Bonne application des protocoles vaccinaux nécessaire à la protection des canards
    - Vaccin n'empêche pas la contamination mais limite les signes cliniques et l'excrétion du virus
  - Complément à la vaccination
    - Biosécurité ⇒ pour limiter l'introduction du virus
    - Surveillance ⇒ pour éviter la circulation à bas bruit du virus, et éviter des mutations pouvant échapper à la protection vaccinale
    - Vaccination contre la grippe humaine ⇒ pour éviter le risque de recombinaison du virus et diffusion inter-humaine

## IAHP - Bilan

- Situation qui semble stabilisée
  - Virus circule toujours dans la faune sauvage
  - Nombreuses introductions indépendantes
  - Importance de la biosécurité pour éviter l'introduction et la diffusion inter-élevage
  
- Mesures renforcées prolongées avec une ZI FS
  - Jusqu'au 31/03, révision au 16/03
  
- En cours
  - Acompte indemnités sanitaires 2025/2026
  - Annonce des indemnités économiques 2025/2026

## IAHP - Temps d'échange



**PRÉFET  
DE LA RÉGION  
PAYS DE LA LOIRE**

*Liberté  
Égalité  
Fraternité*

# **Dermatose Nodulaire Contagieuse (DNC)**

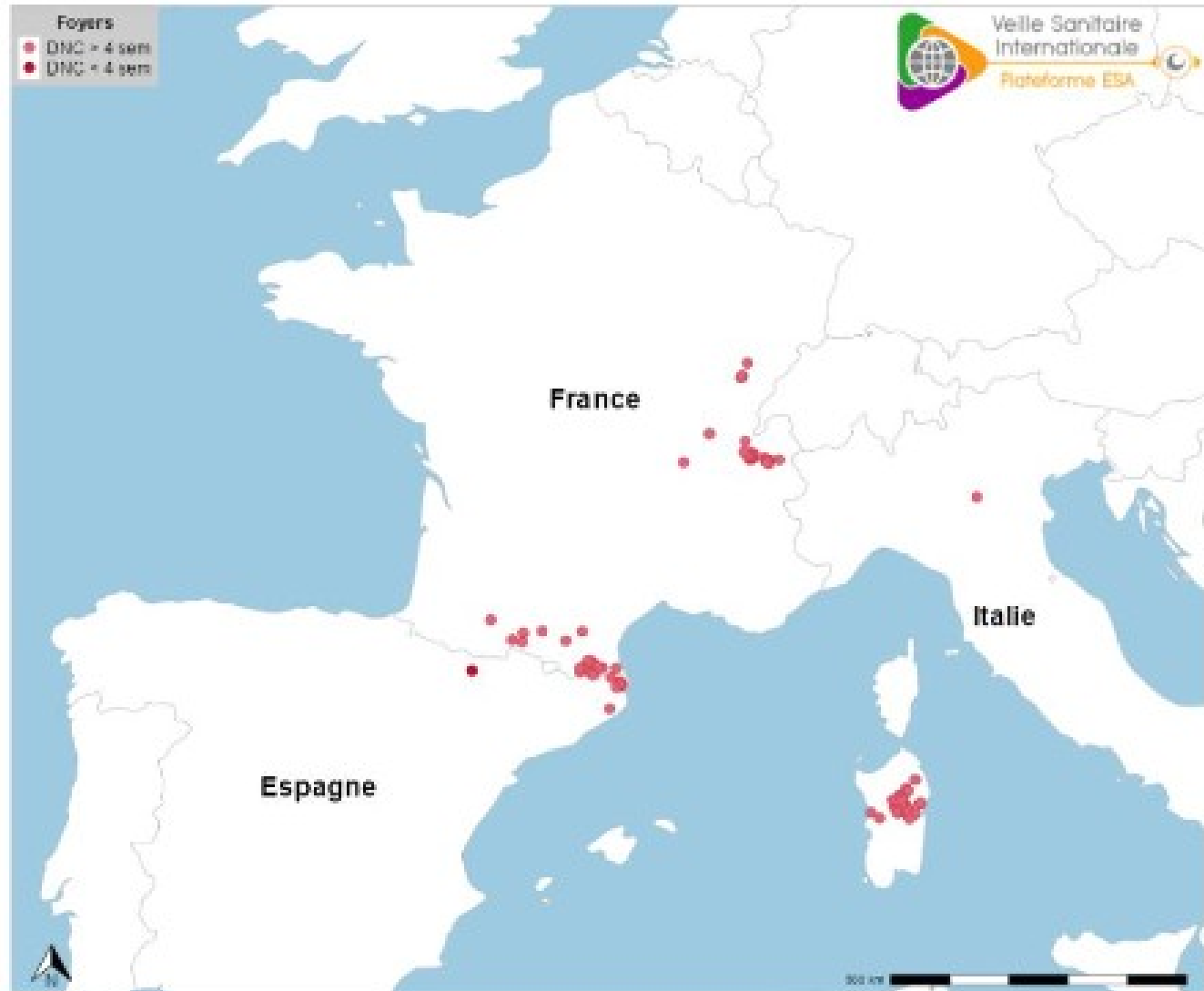
## DNC - Situation

Carte Europe au 15/03

Pas d'évolution en  
Europe

Sardaigne : 79 (+0)  
(dernier le 27/10)

Espagne : 20 (+0)  
(dernier le 03/03)

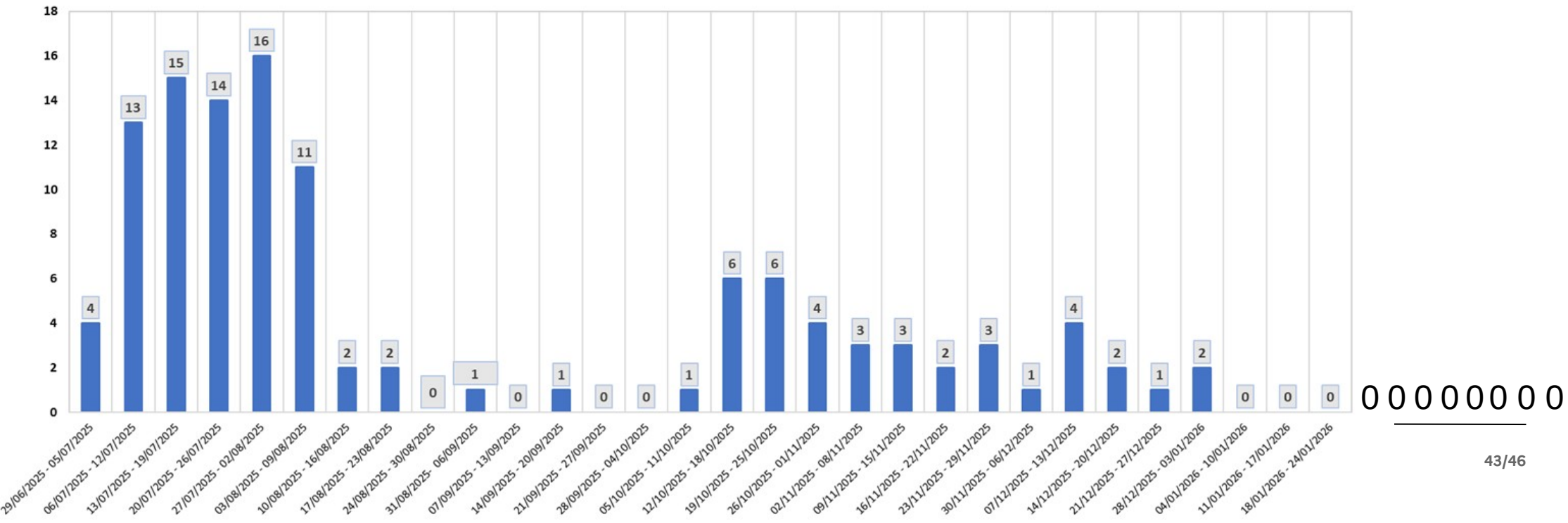


# Actualités sanitaires 23/03/2026

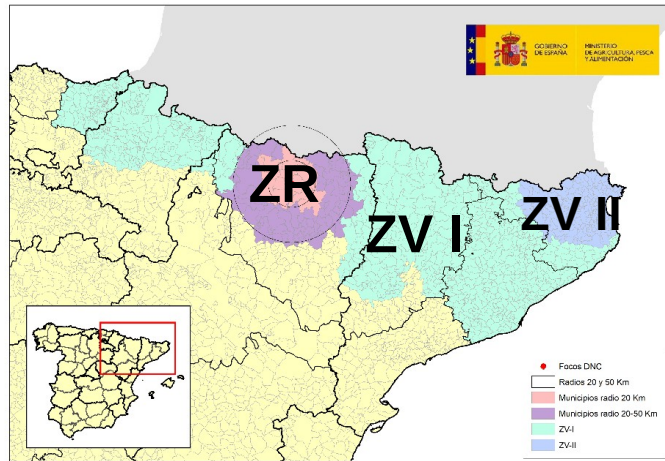
Date des foyers =  
date de confirmation

## DNC – Situation

- 117 foyers (Ain, Haute-Savoie, Savoie, Rhône, Pyrénées-Orientales, Jura, Ain, Doubs, Ariège, Hautes-Pyrénées, Haute-Garonne, Aude) dans 82 élevages
  - Pas de nouveau foyer depuis le 02/01 en France

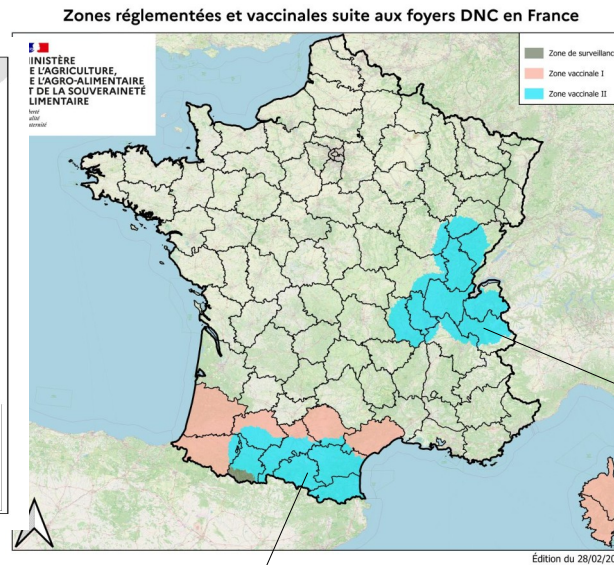


## DNC – Mesures de gestion – ZR

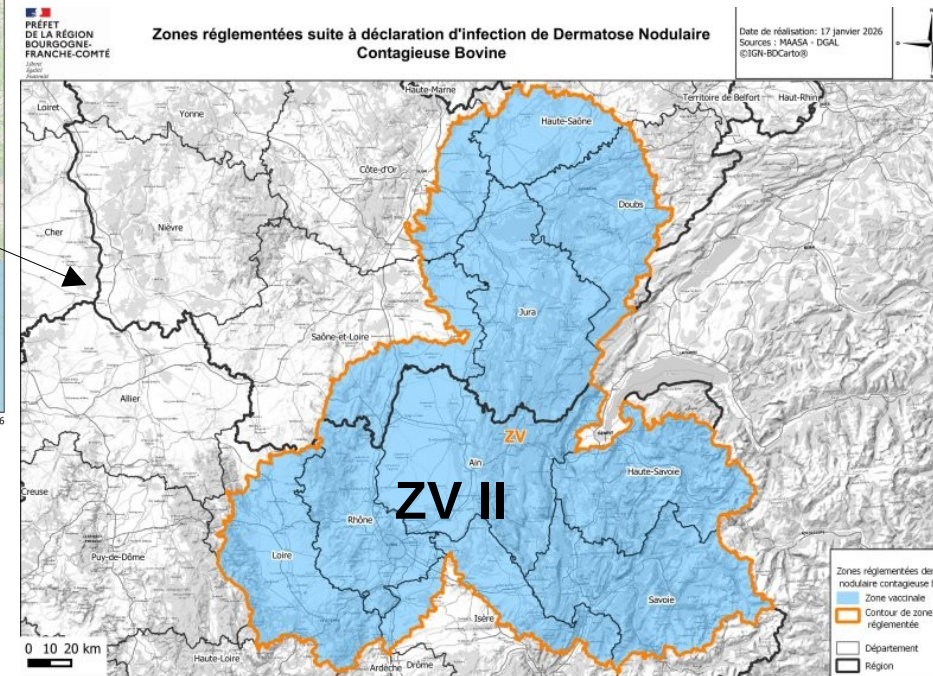
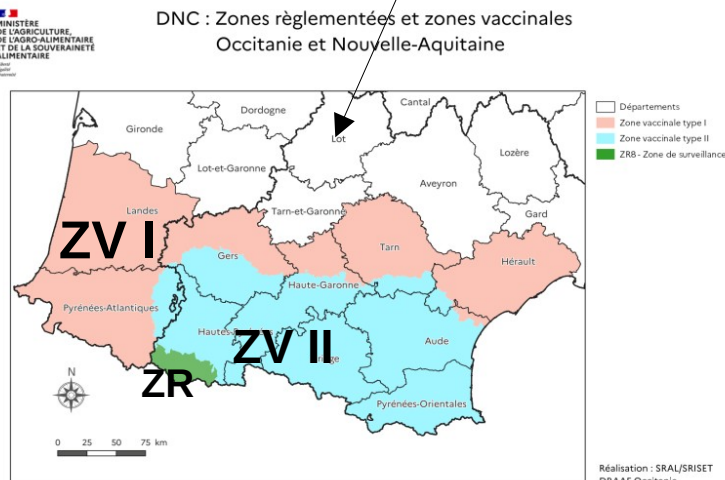


Espagne (03/03)

- Pas de changements sur les ZR



DNC : Zones règlementées et zones vaccinales Occitanie et Nouvelle-Aquitaine

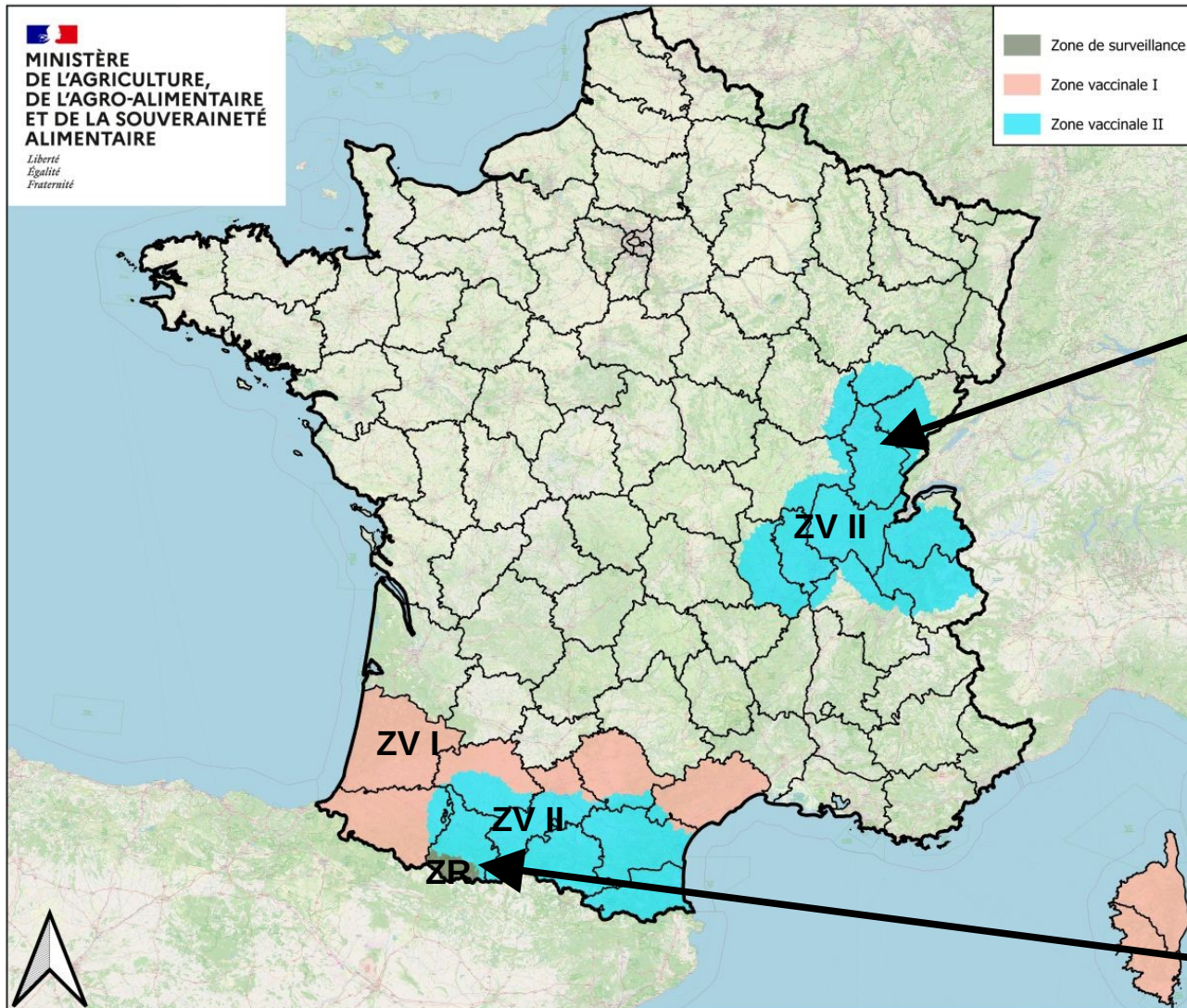




## DNC – Mesures de gestion – Mouvements

### Zones réglementées et vaccinales suite aux foyers DNC en France

Voir IT 2026-37



ZV II

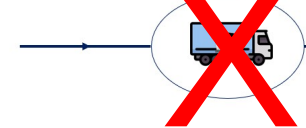
Bovin valablement vacciné



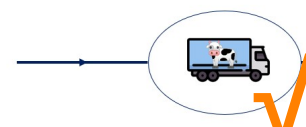
ZV II



Bovin non-valablement vacciné



ZI



ZV II



ZV II



ZI



**Dérogation** : bovins valablement vaccinés,  
présence dans l'élevage >28j, examen  
clinique favorable et laissez-passer sanitaire

ZR



## DNC - Vaccination

- 2<sup>e</sup> campagne de vaccination (2026)
  - Lancement à partir du 18/03/2026
  - Concerne tous les bovins **dans les ZV II** (anciennes ZR)
    - Vaccination **entre 8 et 15 mois** après la 1<sup>ère</sup> injection
    - 3 mois pour les veaux issus de mères valablement vaccinées
    - Immédiat pour tout bovin nouvellement introduit
  - Calendrier selon les anciennes ZR
    - En Savoie (ZR1) : **dès le 18/03**
    - En AURA et BFC (ZR2, ZR4, ZR5) : au retour en bâtiment (**automne**)
    - En Occitanie (ZR3, ZR6) : au retour en bâtiment (**automne**)
    - **Au fil de l'eau** pour les veaux et bovins naïfs
  - En discussion pour les ZV I

## DNC - Temps d'échange



**PRÉFET  
DE LA RÉGION  
PAYS DE LA LOIRE**

*Liberté  
Égalité  
Fraternité*

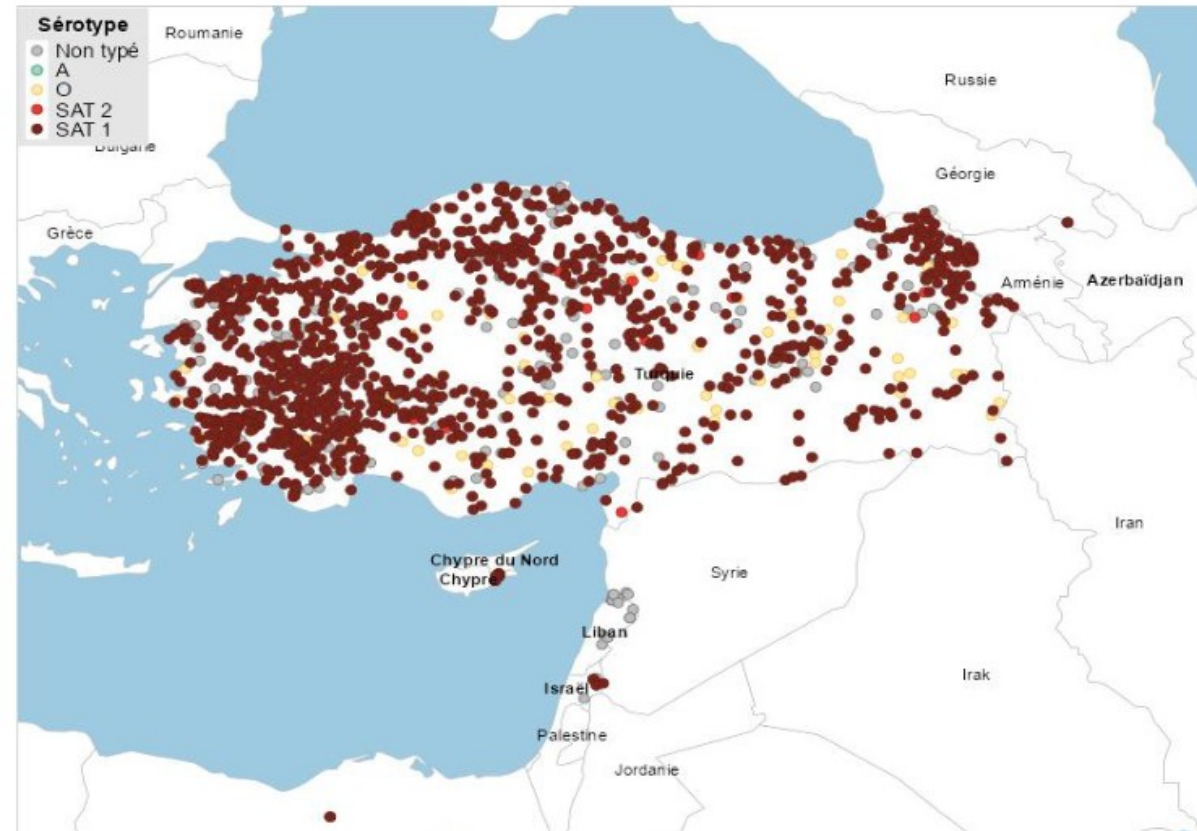
# Fièvre aphteuse

## Fièvre aphteuse

### • Situation

- 17/03 : 1 foyer en Grèce (île de Lesbos, à 10km de la Turquie)
- Chypre (partie européenne) : 38 foyers depuis le 19/02, suite aux foyers en Chypre du Nord fin décembre
  - Sérotype SAT1
  - Vaccination d'urgence lancée
- Endémique en Turquie

Carte au  
16/03



## Fièvre aphteuse

- Historique 2025

- 09/01 : 1 foyer en Allemagne (buffles, origine inconnue)
- 03/03 au 17/04 : 5 foyers en Hongrie
- 20/03 au 04/04 : 6 foyers en Slovaquie
- Sérotype O
  - Lien entre foyers Hongrie et Slovaquie, pas de lien avec le foyer allemand
- Recouvrement du statut indemne
  - Avril 2025 : Allemagne
  - Septembre 2025 : Hongrie
  - Octobre 2025 : Slovaquie



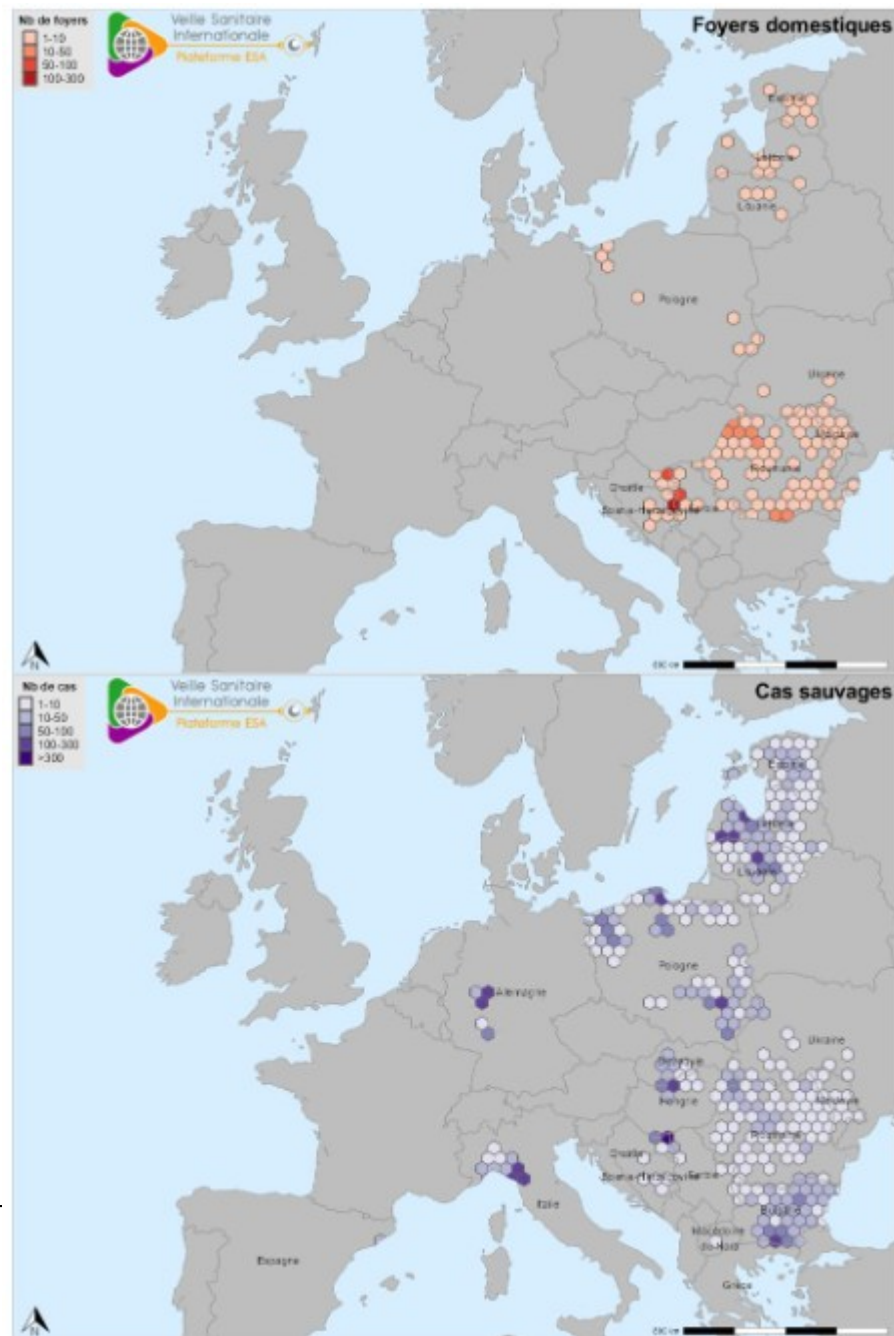
**PRÉFET  
DE LA RÉGION  
PAYS DE LA LOIRE**

*Liberté  
Égalité  
Fraternité*

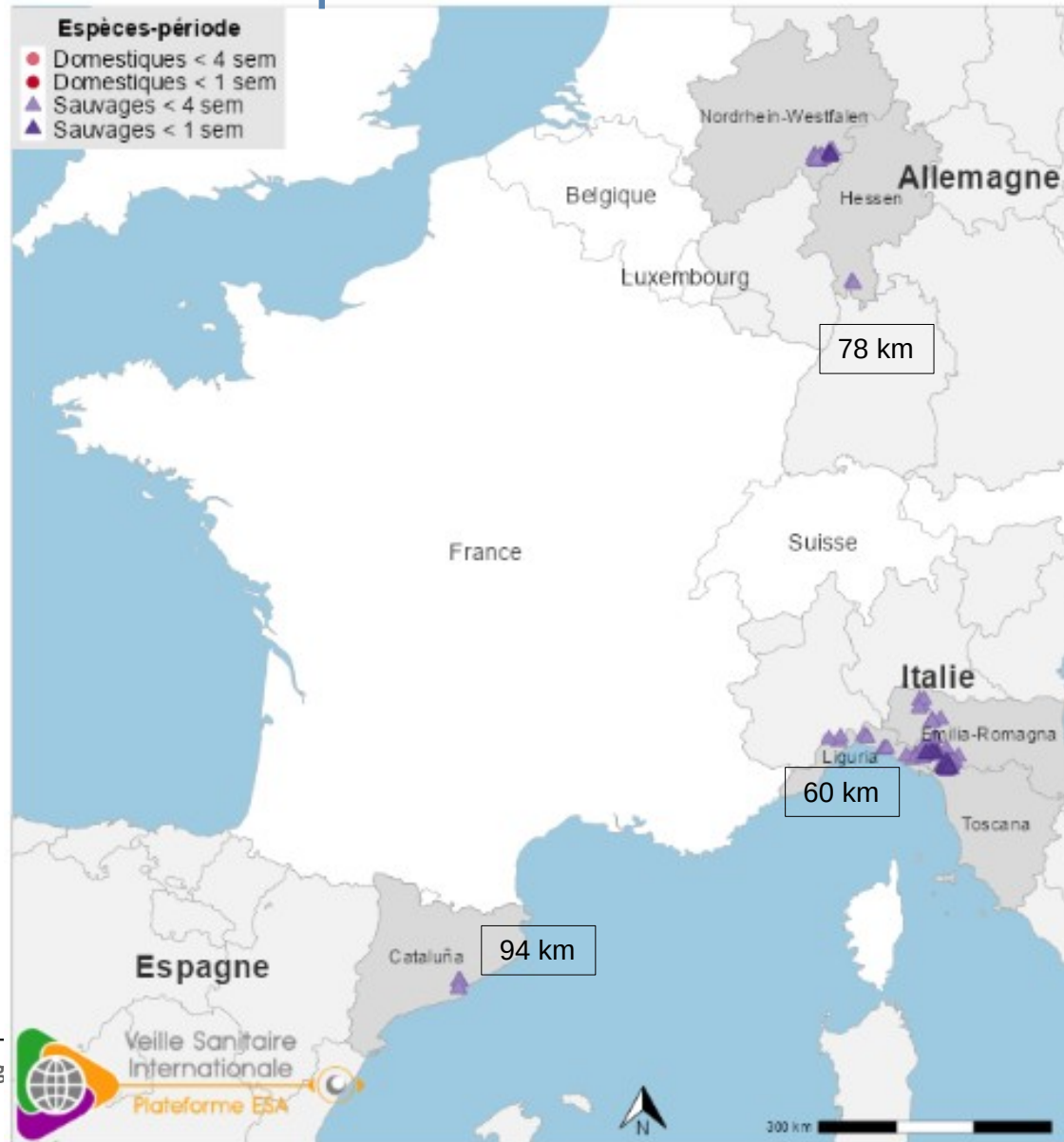
# **Peste Porcine Africaine (PPA)**

## PPA – Situation sanitaire

- Bilan Europe depuis le 01/07/2025
  - Elevage : **755 (+ 28/mois)**
  - Faune sauvage : **6 652 (+ 672/mois)**
- Extension
  - Allemagne : **455 cas sauvages (+ 41/mois)**
    - Pas de rapprochement de la frontière française (70km en déc 2024)
  - Italie : **568 cas sauvages (+ 115/mois)**
    - Pas de rapprochement de la frontière française (60km en 2025)
  - Espagne : **38 foyers sauvages (+ 6/mois)**
    - Pas de rapprochement de la frontière française (94km le 28/11/2025)
  - France : indemne



## PPA – Situation Europe





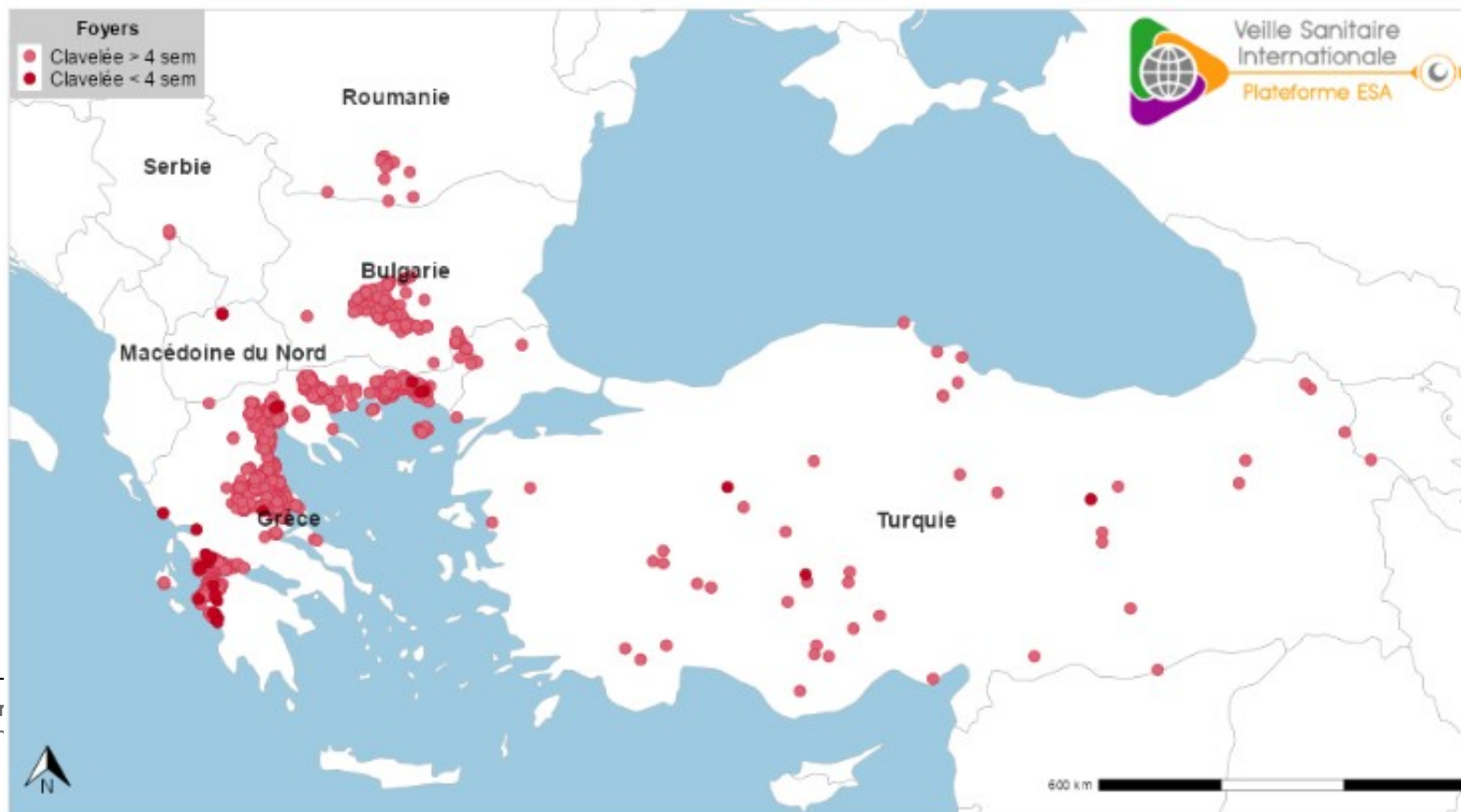
**PRÉFET  
DE LA RÉGION  
PAYS DE LA LOIRE**

*Liberté  
Égalité  
Fraternité*

# Autres maladies

## Clavelée

- Situation
  - Europe : **1 797 (+11/mois)** foyers depuis le 01/07/25
  - Poursuite des détections en Grèce (**+23/mois**, dernier le 10/03)
  - Pays touchés : Roumanie, Serbie, Bulgarie, Macédoine du Nord



Carte au  
16/03

## Peste des petits ruminants

Carte au  
16/03

- Situation

- Europe : **9 (+0)** foyers à partir du 01/07/2025
- Dernier foyer le 13/01 en Croatie
- **Circulation à bas bruit suspectée dans les Balkans**



## Maladie de Newcastle

- Situation

- 29 foyers depuis le 19/02 en Allemagne
- 2 foyers en 2026 en Espagne
- Augmentation de l'incidence en Pologne (32 foyers en 2026 contre 29 en 2024 et 86 en 2025)

## Rappel - Vigilance

- **Appel à vigilance du ministère sur les maladies émergentes**
  - Les animaux destinés à l'abattage en France doivent provenir de **zone indemne**, avoir un certificat sanitaire officiel et un transport sans rupture de charge
  - **Nettoyage-désinfection des transports** (après déchargement/retour de pays infecté)
  - **Biosécurité**
  - En cas de signes évocateurs d'une de ces maladies, contacter son vétérinaire sanitaire sans délai
  - Liste des pays touchés : [Plateforme ESA](#)
    - PPR : Croatie, Albanie, Kosovo
    - Clavelée : Bulgarie, Grèce, Macédoine du Nord, Roumanie, Serbie
    - FA : Chypre, Grèce
    - Turquie

## Autres maladies

- Informations mises à jour pour les maladies catégorisées
  - Sur le site internet de la DGAL
  - [Page sur les maladies animales](#)
  - [Page sur le plan national d'intervention sanitaire d'urgence \(PNISU\)](#)
  - Fiches maladies synthétiques
    - [Page sur les maladies de catégorie A ou à PISU](#)
    - Fièvre aphteuse
    - Dermatose nodulaire contagieuse
    - Peste porcine africaine
    - Peste des petits ruminants
    - Clavelée (variole ovine) et variole caprine
    - Peste équine



**PRÉFET  
DE LA RÉGION  
PAYS DE LA LOIRE**

*Liberté  
Égalité  
Fraternité*

**Merci pour votre attention**

## Sources

- DGAL
- CartoGIP
- SIGNAL
- Plateforme ESA
- BO Agri
- Ministerio de Agricultura, Pesca y Alimentación
- Guide pratique de diagnostic et de gestion des épizooties – Dermatose Nodulaire Contagieuse, édition 2025, Ministère de l’Agriculture et de la Souveraineté Alimentaire, 2025.