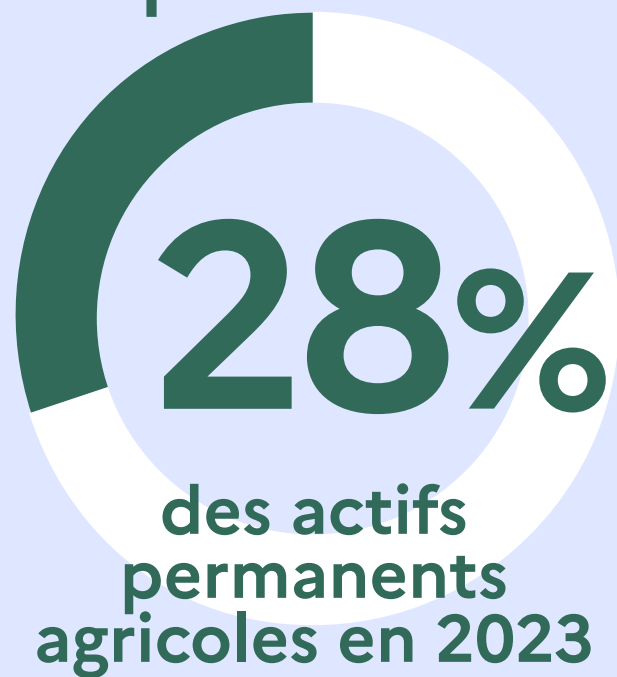


La place des femmes dans l'agriculture en Pays de la Loire



Les femmes
représentent



contre 29% en 2010

et totalisent



contre 21% en 2000



51% des élèves de l'enseignement agricole
sont des filles

54%

sont cheffes
d'exploitation,
ou coexploitantes

32%

sont
salariées

14%

sont conjointes
ou parentes
du chef
d'exploitation

Part des exploitantes
dans l'ensemble
des exploitations

Équidés et/ou autres herbivores 39%

Grandes cultures hors céréales
et oléoprotéagineux 34%

Ovins, caprins 30%

Volailles 28%

Bovins lait et mixte,

Horticulture, arboriculture, granivores 24%

