

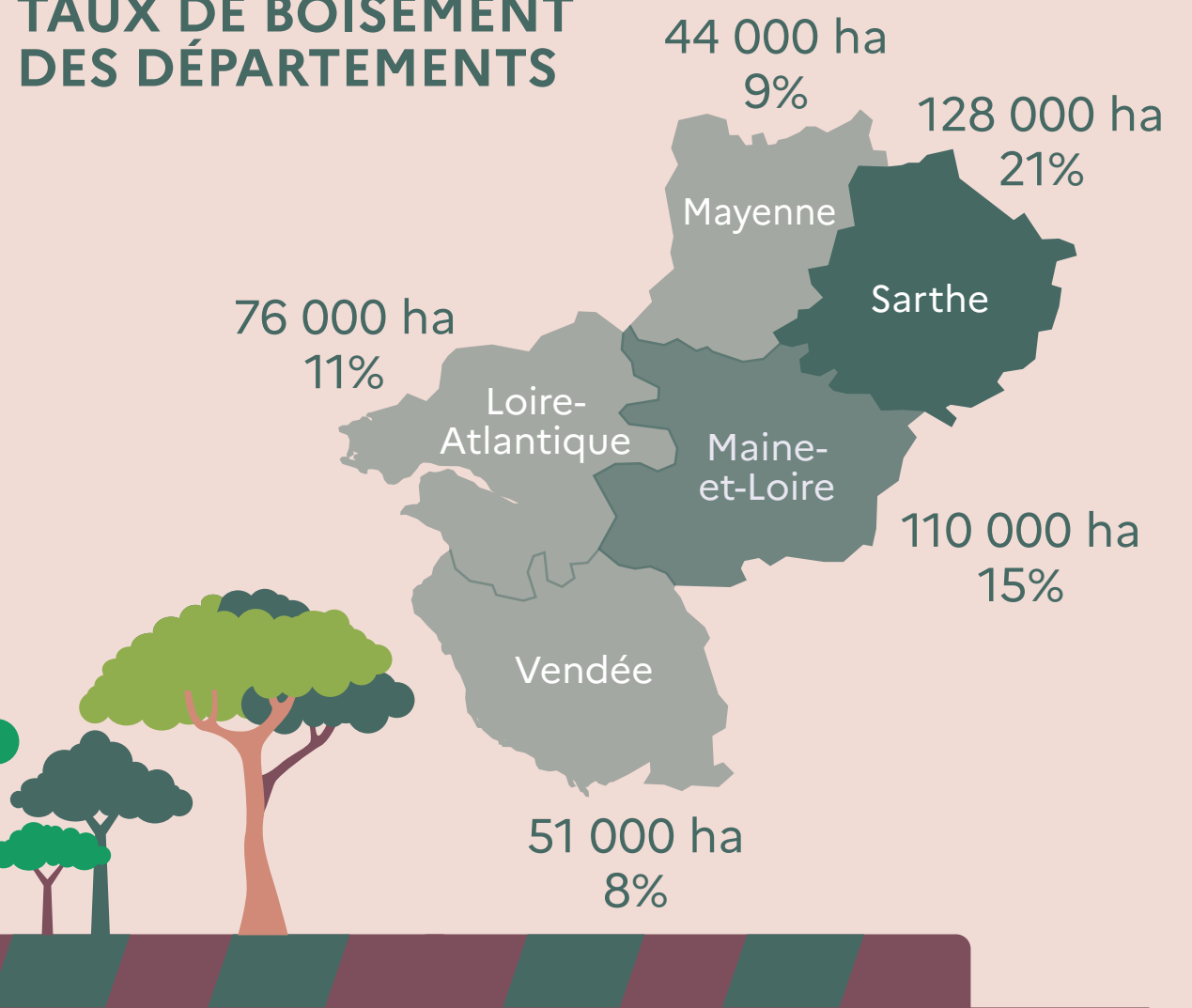
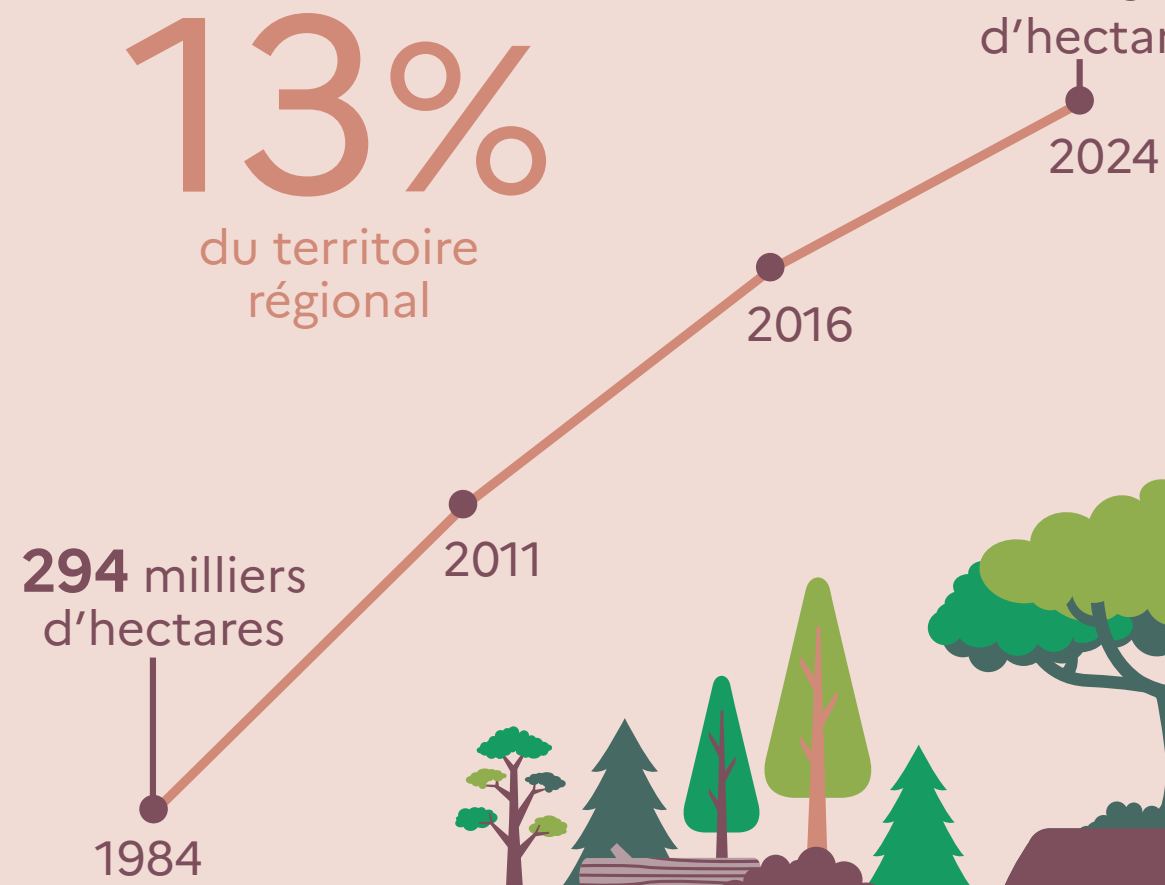
La forêt des Pays de la Loire

+ 40 % en 40 ans

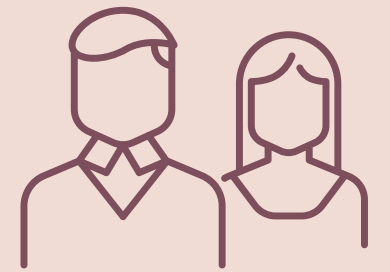
417

milliers
d'hectares

TAUX DE BOISEMENT
DES DÉPARTEMENTS



160 000
propriétaires
forestiers



RICHE EN
BIODIVERSITÉ

40

espèces d'arbres



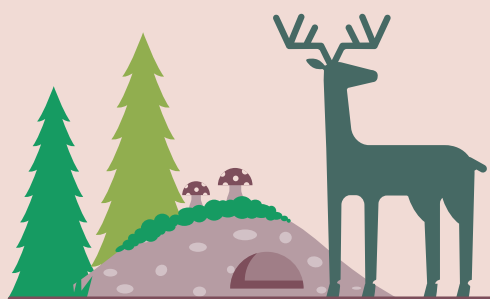
LES PRINCIPALES
ESPÈCES



76%
feuillus
24%
résineux



LA FORÊT LIGÉRIENNE ABRITE :



54

espèces de vertébrés
(mammifères, oiseaux,
reptiles, amphibiens)



47

espèces végétales
protégées

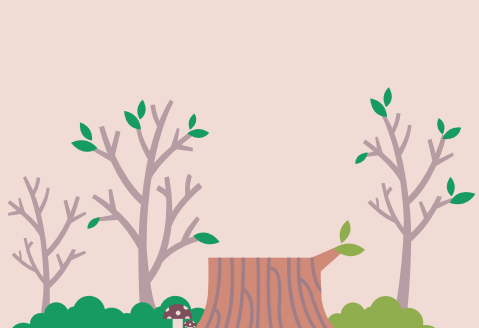
12 % de la surface boisée régionale est intégrée au réseau Natura 2000*

* Ensemble de sites naturels européens identifiés pour la rareté ou la fragilité des espèces sauvages, animales ou végétales, et de leurs habitats.

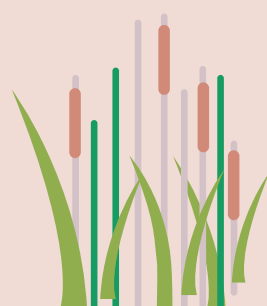
BÉNÉFIQUE POUR
L'ENVIRONNEMENT

LA FORÊT CAPTE
L'ÉQUIVALENT DE 15%
DES ÉMISSIONS DE CO₂
ANNUELLES DU PAYS

1m³ de bois utilisé comme matériau évite
1 tonne de CO₂ émise pour la fabrication
et l'emploi d'un autre matériau
1m³ de bois stocke
1 tonne de CO₂



La forêt filtre
les poussières et les pollutions
microbiennes de l'air



La forêt joue un rôle
de régulation hydraulique
et d'épuration de l'eau

