



**MINISTÈRE
DE L'AGRICULTURE
ET DE L'ALIMENTATION**

*Liberté
Égalité
Fraternité*

**Le Certificat
individuel**

STATISTIQUES CERTIPHYTO RENOUVELLEMENT DES CIPP AGRICOLES ANTICIPATION DES RENOUVELLEMENTS À VENIR

LÉNA LEDUCQ – SRFD - DRAAF



Statistiques Certificat Certiphyto

Très forte activité en 2021
du fait du cumul :

- de l'activité « normale »
des Primo accédants
- avec le renouvellement
des 1^{er} certificats
certiphyto agricoles

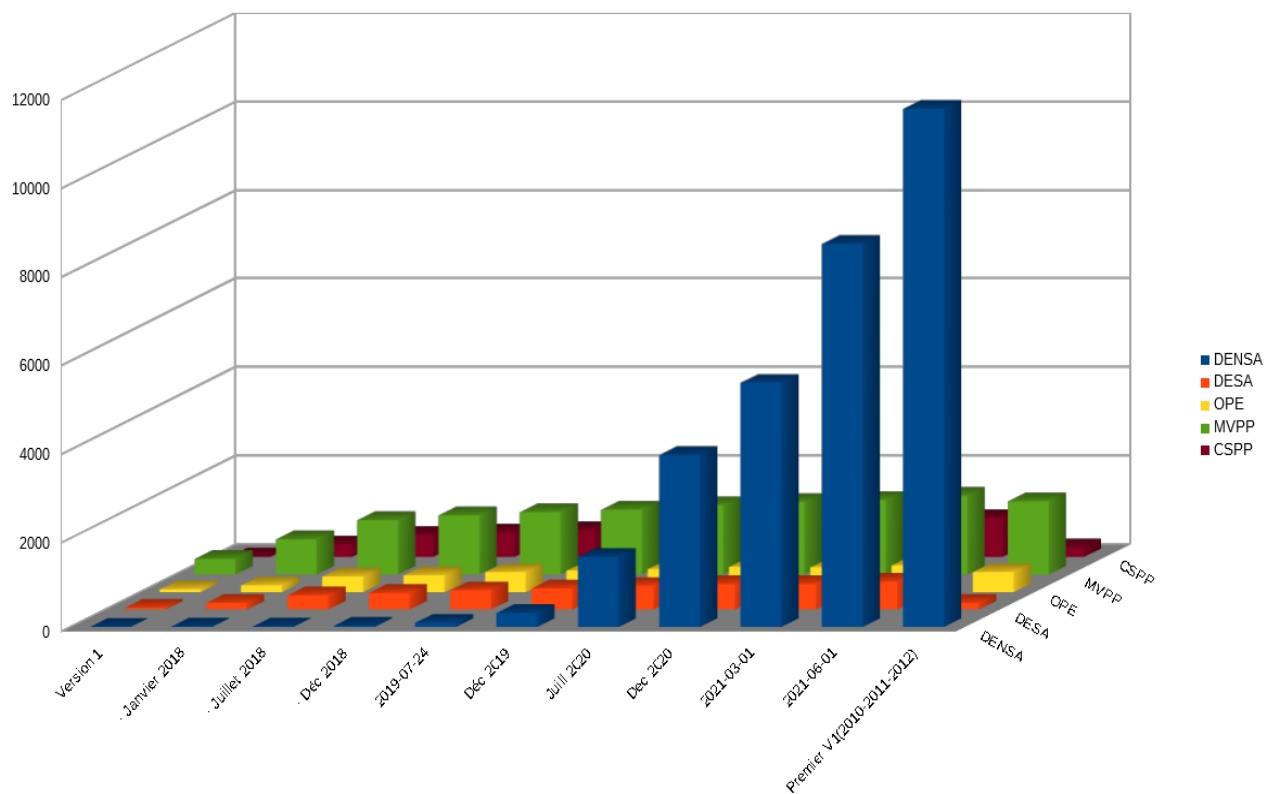
Campagne de renouvellement
des CIPP agricoles : DEA-
OPEA

• Objectifs :

1. laisser le moins possible de certifiés de
côté
2. planifier l'activité des OF et du SRFD
3. avoir le moins possible de personnes
gênées dans leurs activité, sans
solutions ou encore de recours
(situations bloquantes et consommatrices
de temps)

**Le Certificat
individuel**

Dynamique des renouvellements depuis janvier 2020



Renouvellements CIPP des Décideurs Agricoles à réaliser en

2020: 1357

2021 : 8724

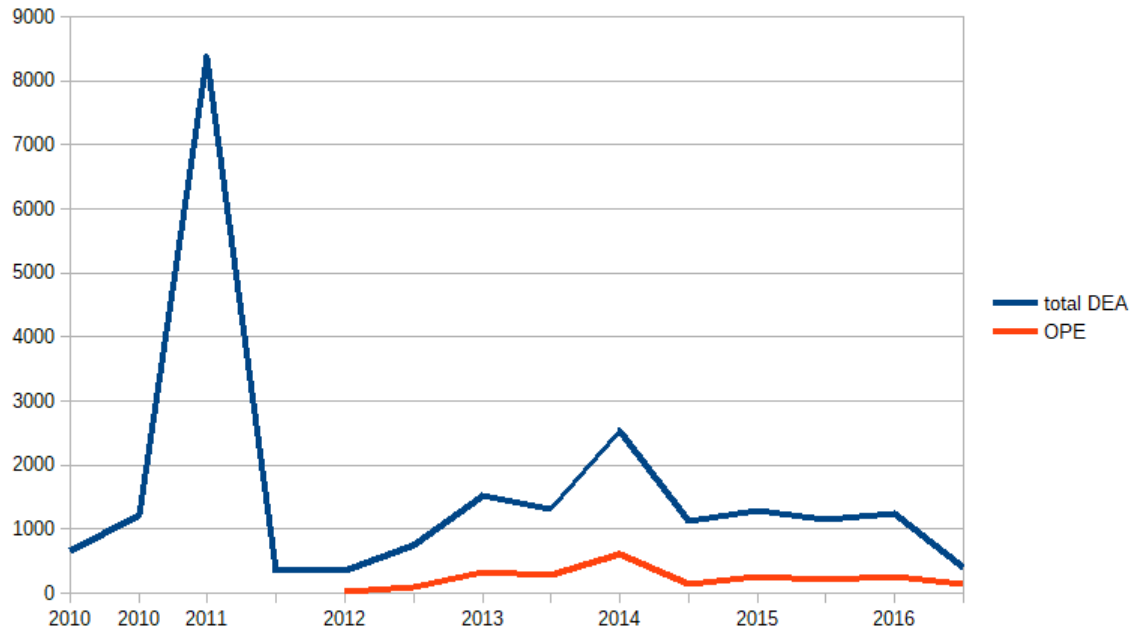
2022 : 1098 (à partir de mars 2022)

Au 01/10/2021, **9450** CIPP version 2 édités, dont 7685 agricoles.

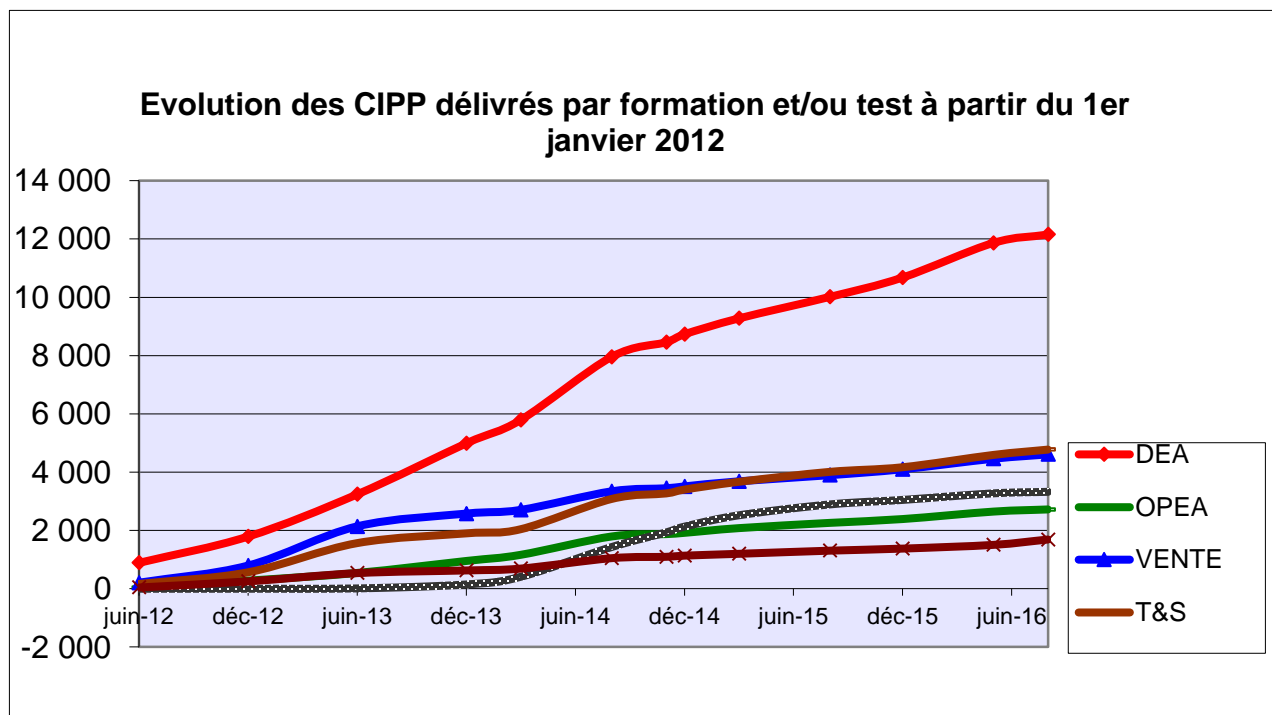
Cette accélération nette a été bien venue pour permettre la validation des renouvellements des professionnels sans gêne pour leur activité.

Statistiques des renouvellements en PdL

- 10 162 dossiers traités (double de 2020)
- 9450 validations de certificats
- Dont 7685 DENSA Décideur en Entreprise non soumise à agrément
- Dont 6000 renouvellements agricoles
- **Défi relevé en 2021 !!**



Renouvellements autres catégories



- Il faut aussi tenir compte des éditions de certificats dans les autres catégories
- avec une activité régulière pour les décideurs agricoles, (attention de nouveau un pic à prévoir en 2025 et 2026)
- Une augmentation pour la catégorie vente fin 2012
- Idem pour les prestations de service
- Une augmentation début 2014 pour les collectivités territoriales
- Une régularité pour les opérateurs et les conseillers
- Cependant sans commune mesure avec l'activité agricole



**MINISTÈRE
DE L'AGRICULTURE
ET DE L'ALIMENTATION**

*Liberté
Égalité
Fraternité*



DÉMARCHE « EPA II »

MISE EN ŒUVRE DU PLAN « ENSEIGNER À PRODUIRE AUTREMENT » POUR LES TRANSITIONS ET L'AGROÉCOLOGIE

- **LÉNA LEDUCQ – SRFD - DRAAF**
-

1 Engagement Citoyen des apprenants

Ecoresponsables et
module citoyenneté

Mise en projet

Valoriser les
compétences liées
aux transitions

2 Mobilisation de l'ensemble de l'établissement

Durabilité dans le
fonctionnement

Intégrer les
transitions dans le
projet
d'établissement
Engagement
collectif

3 Poursuite de l'engagement agroécologique des Exploitations/ateliers Technologiques

Diagnostics
Expérimentations
et démonstration
multisites
Capitalisation

Repérer et
impliquer les
exploitations
innovantes des
territoires

4 Etablissement pôle de ressources et d'échanges sur ces thématiques sur les territoires

Partenariats

FabAgriLab :
Diffusion/échanges

Territoires

Apprenants

Etablissement

Exploitation
et/ou atelier
technologique

Territoire



- Développement des partenariats :
- Partenaires institutionnels, professionnels
 - Recherche...
 - Collectifs innovants ...



- Politiques publiques et réglementations :
- Alimentation EGALIM,
 - Eau ECOPHYTO
 - Biodiversité SRB
 - Ambition Bio
- Plan EMA et 4 pour 1000....



- Prise en compte de nouveaux acteurs :
- Consommateurs
 - Riverains
 - Associations...
- avec de nouvelles demandes localement



- Digitalisation et reconnaissance
- Pour les apprenants
 - Pour les établissements...
- pour plus de visibilité

Intégration des politiques publiques dans l'enseignement et l'animation des territoires par les établissements

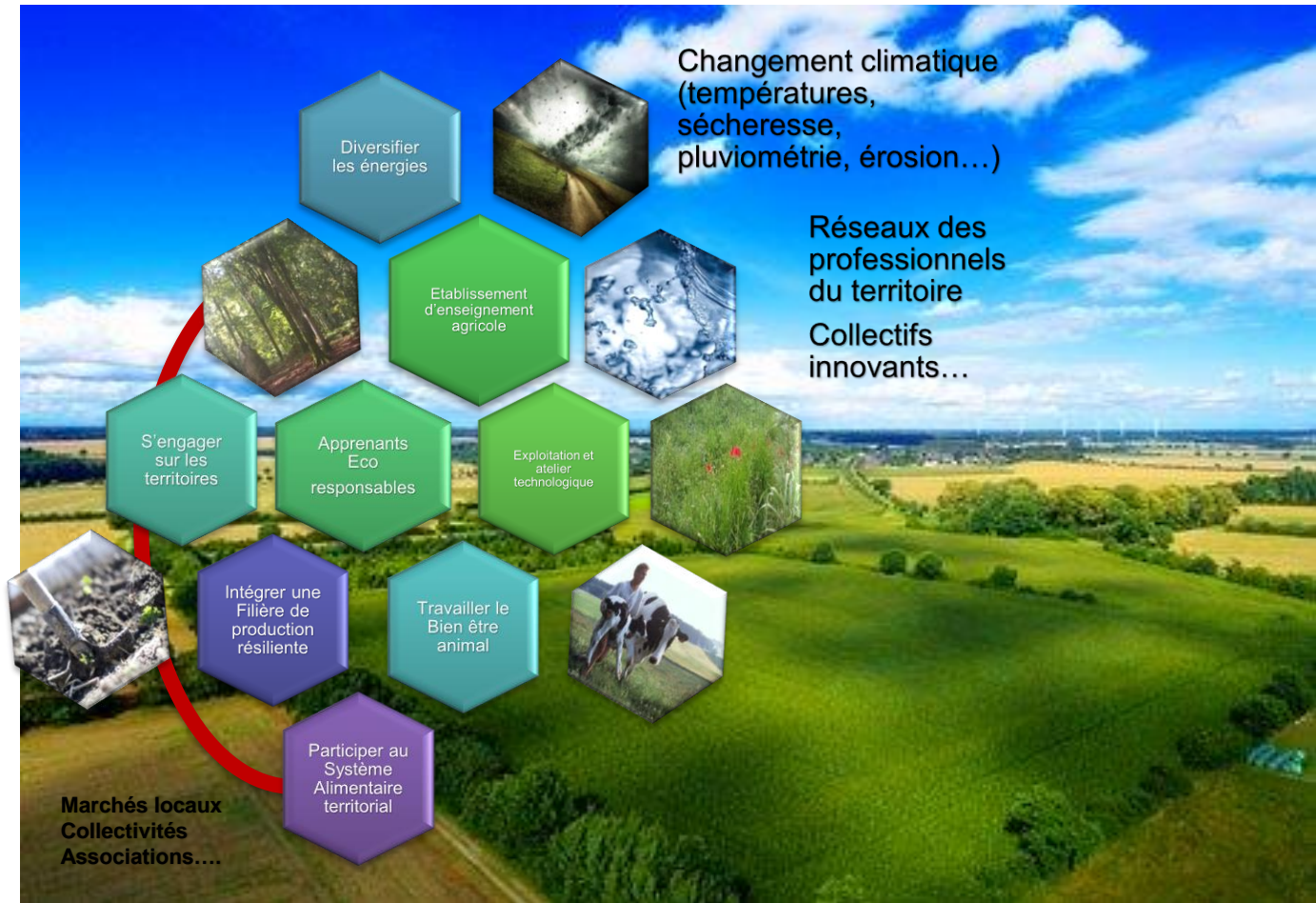


Travailler les enjeux du territoire comme « fil rouge » de travail sur les différents axes, par exemple le projet alimentaire territorial (PAT), la prise en compte du changement climatique ou encore la priorité régionale : l'enjeu EAU

Les établissements d'enseignement agricole : des lieux d'expérimentation dans les territoires

La démarche « Enseigner à produire autrement » pour répondre aux enjeux du territoire

Plan régional Forêt Bois
Stratégie Régionale Biomasse
Stratégie régionale Bas carbone
Stratégie régionale Biodiversité
Directive Nitrates et Ecophyto
Plan EMAA et 4 pour 1000
Schéma régional de cohérence écologique
Plan régional AmbitionBio
Plan Ecoantibio
PR Santé Environnement
Plan EGALIM
.....
Plan Local EPA (-)



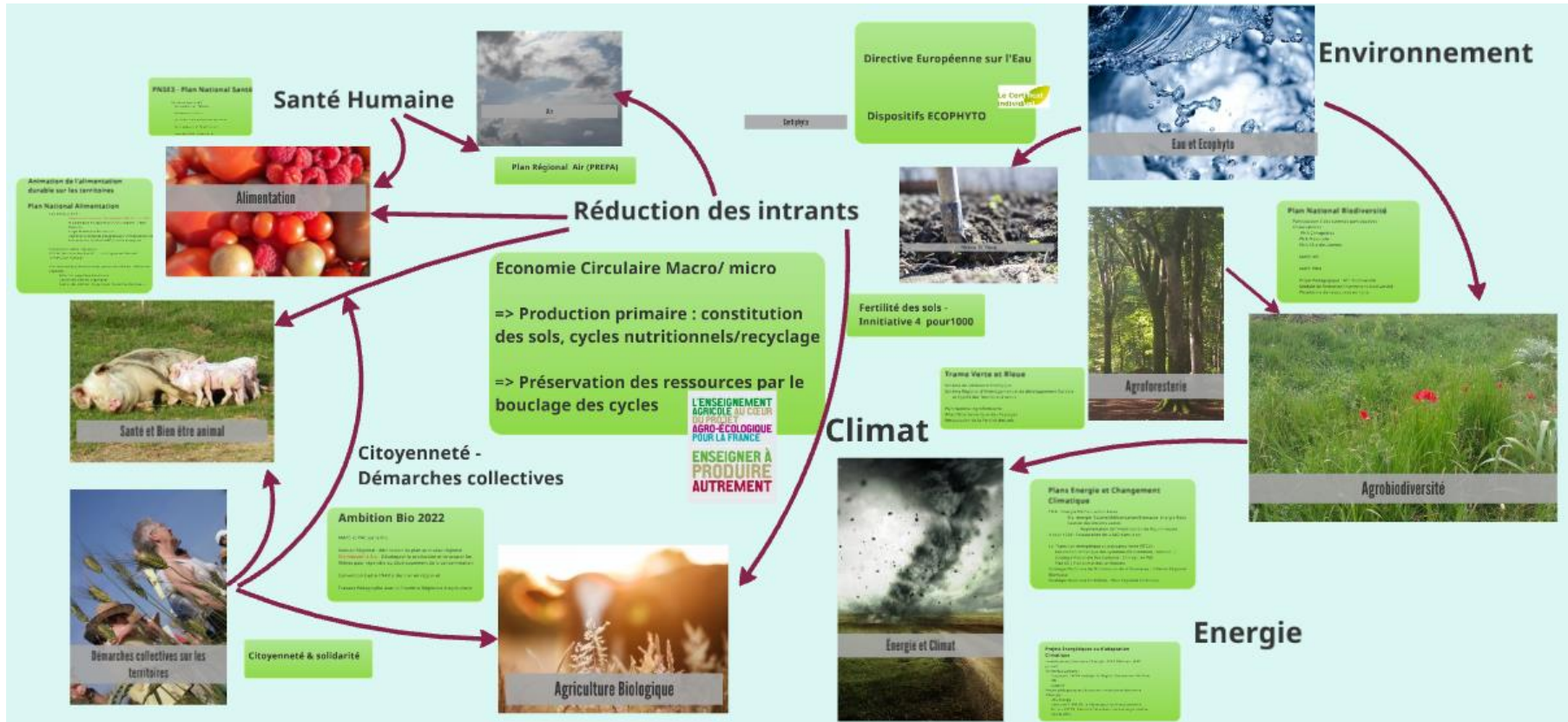
Trois priorités d'apprentissage

**Apprendre
à donner du sens**
élargir les points de vue,
recours à l'éthique

**Apprendre
à élargir et choisir
les connaissances**
savoirs utiles

**Apprendre
à co-construire**
de nouvelles
compétences-métier

Intégration des politiques publiques dans l'enseignement et l'animation des territoires



Agriculture de conservation et zéro glyphosate

EPLEFPA La Germinière

Eloïse KELLER



AgroCampus

La Germinière

Enseignements | Formations | Aux portes du Mans

L'Agroécologie à La Germinière

Démarche ACS dans la transition agroécologique de l'exploitation

- Arrêt du Labour en 2014
- Mise en place de rotation longue

Tests autour de la couverture des sols et de la diminution de l'usage de produits phytosanitaires

Groupe de travail « En route vers l'AC » avec la CA PdL





AgroCampus
La Germinière

Enseignements | Formations | Aux portes du Mans

Approfondir avec la Pédagogie

Participation au Projet Ecophyto'TER Nord-Ouest_6 Etablissements et leurs Exploitations

Accompagner les apprenants dans la reconception de systèmes de cultures

Cherchant à réduire le travail du sol et les IFT

➔ Comment allier agriculture régénératrice et diminution des phytos ?

Reconception à la Germinière vers le zéro glypho avec les BTS ACSE du lycée

Analyse du système existant_IDEA4

Mise en Evidence des problématiques

Réflexion autour des productions en binôme avec les BTS de la Thiérache

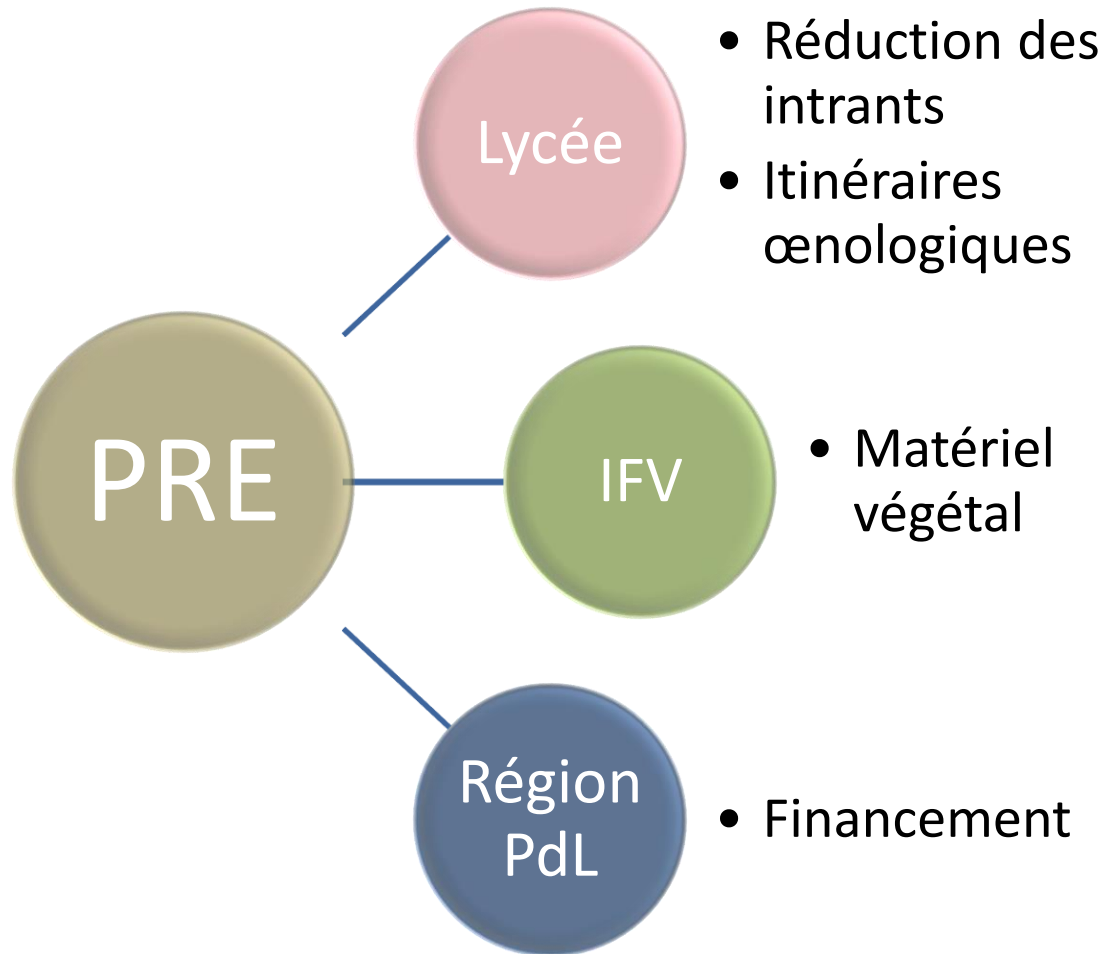
➔ Journée de Restitution à Yvetot



Alternatives au glyphosate en viticulture

PRE Montreuil-Bellay
EPLEFPA Edgard Pisani
Laurent DUTRUEL

Plateforme Régionale d'Expérimentation



VIGLYFREE

Affranchir collectivement la viticulture du glyphosate en situations de contraintes

- Projet national OFB
- Evaluations (agronomique, économique)
- Pédagogie

VIGLYFREE

- Déroulement pédagogique :
 - Demande
 - Restitution
 - Protocole
 - Mise en place
 - Observations

VIGLYFREE

- Modalités
 - Désherbage électrique
 - Désherbage thermique
 - Couvre-sol (Piloselle)
 - Paillages (lin, miscanthus, peuplier)
 - Lames bineuses
 - Disques émoteurs
 - Désherbage biocontrôle
 - 2 témoins (glyphosate et enherbement)

VIGLYFREE



VIGLYFREE

Recouvrement du sol 16/09/21

