



MINISTÈRE
DE L'AGRICULTURE
ET DE LA SOUVERAINETÉ
ALIMENTAIRE

*Liberté
Égalité
Fraternité*



LE THRIPS JAUNE DU THÉIER

Scirtothrips dorsalis

Première détection en France

Scirtothrips dorsalis

Insecte : Ordre : Thysanoptères

Origine : Asie, mais origine exacte non établie.

Description :

- ▶ Très petite taille : 1 à 1,5 mm.
Mâle plus petit que la femelle.
- ▶ Couleur :
 - adulte jaune sans marque sombre
 - larve blanchâtre
 - oeufs blanc crème
- ▶ Déplacement lent, ne saute pas => mobilité « naturelle » limitée
- ▶ Ailes : bordées de longues soies. Larves aptères.
- ▶ Œufs : 0,3 mm, légèrement ovales ou réniformes, pondus dans les tissus les plus jeunes de la plante.



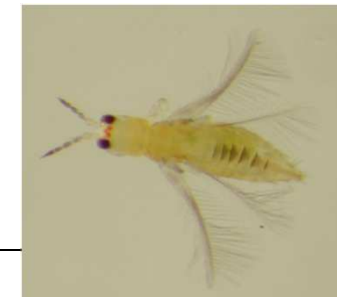
Adultes (à gauche : femelle ; à droite : mâle)



Larve :1^{er} stade



Larve : 2^e stade



Adulte

Scirtothrips dorsalis

Cycle biologique :

Œufs : incubation : 4 à 6 jours

2 stades larvaires :

1 stade pré-nymphal

1 stade nymphal

1 stade adulte : 20 à 25j à 25°C

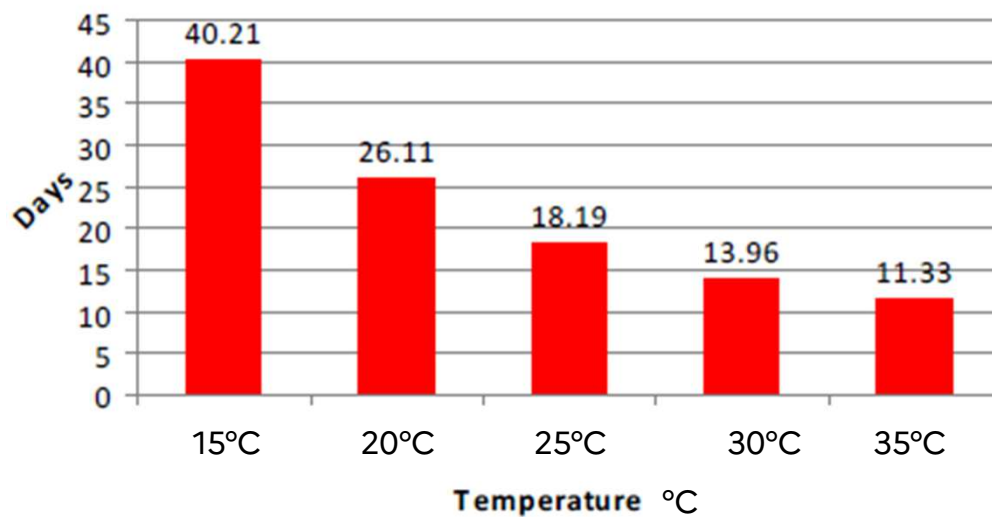
Durée totale du cycle : +/- 5 semaines

Nb de générations/an : 6 en zone tropicale (ou sous serre chauffée)



Scirtothrips dorsalis

DEVELOPMENT (DAYS) EGG TO EGG



Scirtothrips dorsalis

Plantes hôtes :

Plus de 200 espèces végétales dont :

- ▶ des cultures vivières : agrumes, piment, kiwi, fraise, mangue, oignon, théier, vigne, céleri, carotte, soja, tomate,...
- ▶ des cultures industrielles : hévéa, cotonnier, soja, cacao...
- ▶ des cultures ornementales : rosier, agrumes, *Abelia x grandiflora*, mufler, bégonia, *Camellia japonica*, chrysanthème, poinsettia, gerbera, œillet d'Inde...

Scirtothrips dorsalis

Dégâts :

Causés sur les tissus en développement par l'alimentation des formes mobiles (larves et adultes) :

- ▶ déformation des feuilles et des fruits,
- ▶ chute des fleurs,
- ▶ brunissement ou coloration argentée de la surface des feuilles,
- ▶ épaississement du limbe des feuilles,
- ▶ déjections brunes sur feuilles et fruits,
- ▶ marques grises à noires sur les fruits.

Dégâts plus visibles sur fruits à maturité même si population de thrips plus élevée sur jeunes feuilles ou fruits au stade nouaison.

Scirtothrips dorsalis

Dégâts :



Sur *Schefflera*



Sur *Viburnum prunifolium*

Scirtothrips dorsalis

Dégats :



Sur *Rosa* sp.

Scirtothrips dorsalis

Dégâts :



Sur fraisier

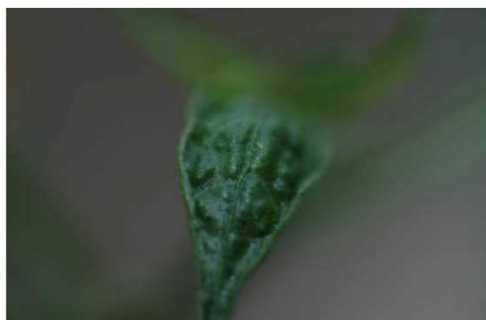


Dégâts sur vigne (source BLOONE)

Scirtothrips dorsalis

Dégats :

Sur Poivron / Piment



Déformation des feuilles sur piment
(photo Florida Department of Agriculture)

Direction régionale de l'alimentation, de l'agriculture et de la forêt des Pays de la Loire



Dégâts sur piments (photo V. Kumar)

Scirtothrips dorsalis

Dégats : Sur Agrumes



Scirtothrips dorsalis

En 2004 : L'USDA-APHIS indiquait qu'en supposant une perte globale de rendement de 5% des cultures aux Etats Unis, due à *Scirtothrips*, la perte serait égale à 3 Milliards de dollars....

Statut réglementaire en UE :

Sa nuisibilité a justifié son classement dans le Règlement d'exécution 2019/2072/UE du 28 novembre 2019 :

- en Annexe II :

Organisme de quarantaine de l'Union => organisme de lutte obligatoire en tous lieux et tout temps en UE

- en Annexe II-A :

Organisme nuisible dont la présence n'est pas connue sur le territoire de l'Union

Et pourtant...

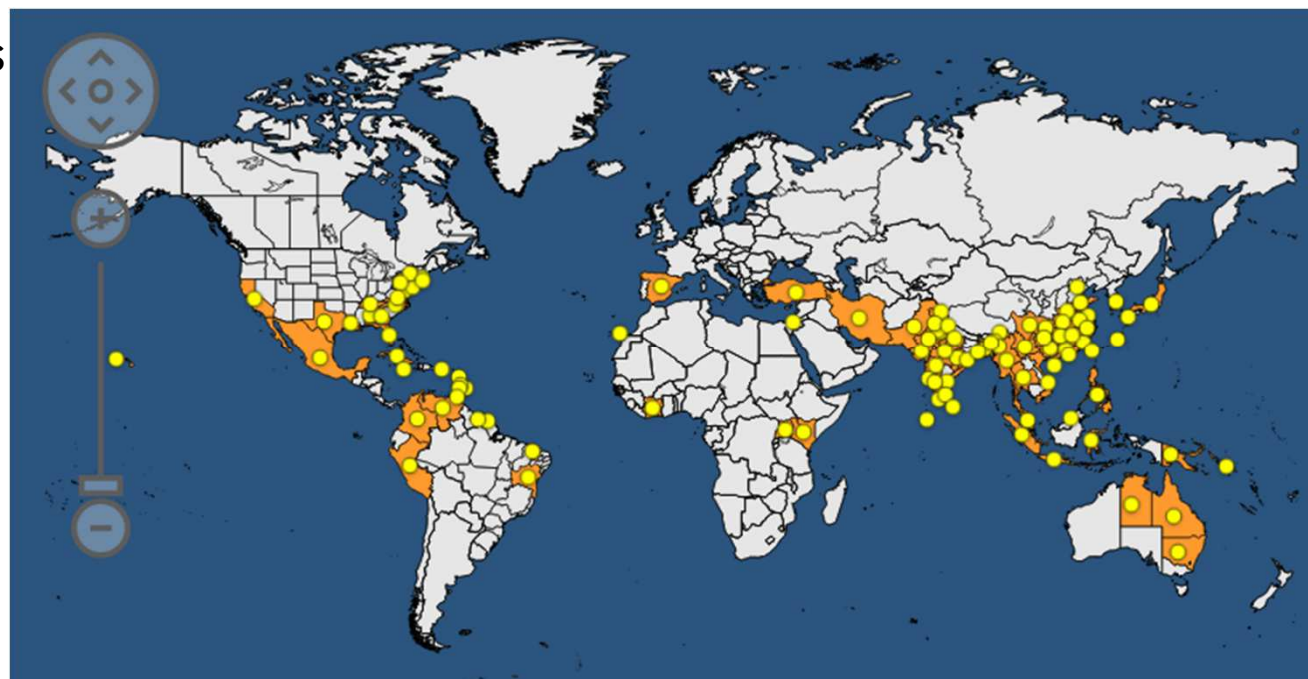
Scirtothrips dorsalis

Distribution géographique

Originaire d'Asie

Extension au cours des dernières années :

- Amérique,
- Afrique
- UE :
- établi en Espagne depuis 2017,
- détecté et éradiqué ou en cours d'éradication :
 - GB (2008),
 - NL (2019, 2022),
 - DK (2022).



En France : 1^{ère} détection le 10/10/2023 dans une pépinière vendéenne.

Scirtothrips dorsalis

Mesures de gestion

Mesures conservatoires :

- Consignation de tous les végétaux sensibles situés dans la serre où le lot de *Citrus* contaminés a été détecté,
- Enquête de traçabilité amont / aval : végétaux originaires d' Espagne.

Mesures ordonnées et mises en œuvre :

- Destruction par le feu de tous les végétaux appartenant au lot contaminé,
- Réalisation d'au minimum 2 traitements insecticides espacés d'une semaine, suivis d'inspections (piégeage, observation visuelle, frappage) visant à s'assurer de l'absence de *Thrips* sur les autres végétaux sensibles, avant libération. A DEFAUT : destruction de ces végétaux.
- Même exigences requises, après enquête de traçabilité, pour :
 - les 3 autres Ets ligériens livrés par ce même fournisseur : contamination chez 2 d'entre eux,
 - les végétaux appartenant à des lots contaminés et déjà revendus : retrait/rappel puis destruction

Mesures à mettre en œuvre :

Surveillance renforcée 2024, notamment en sortie d'hiver, dans et autour des Ets concernés.

Scirtothrips dorsalis

Destruction de lots de *Citrus* contaminés



Des questions ? Des remarques ?

