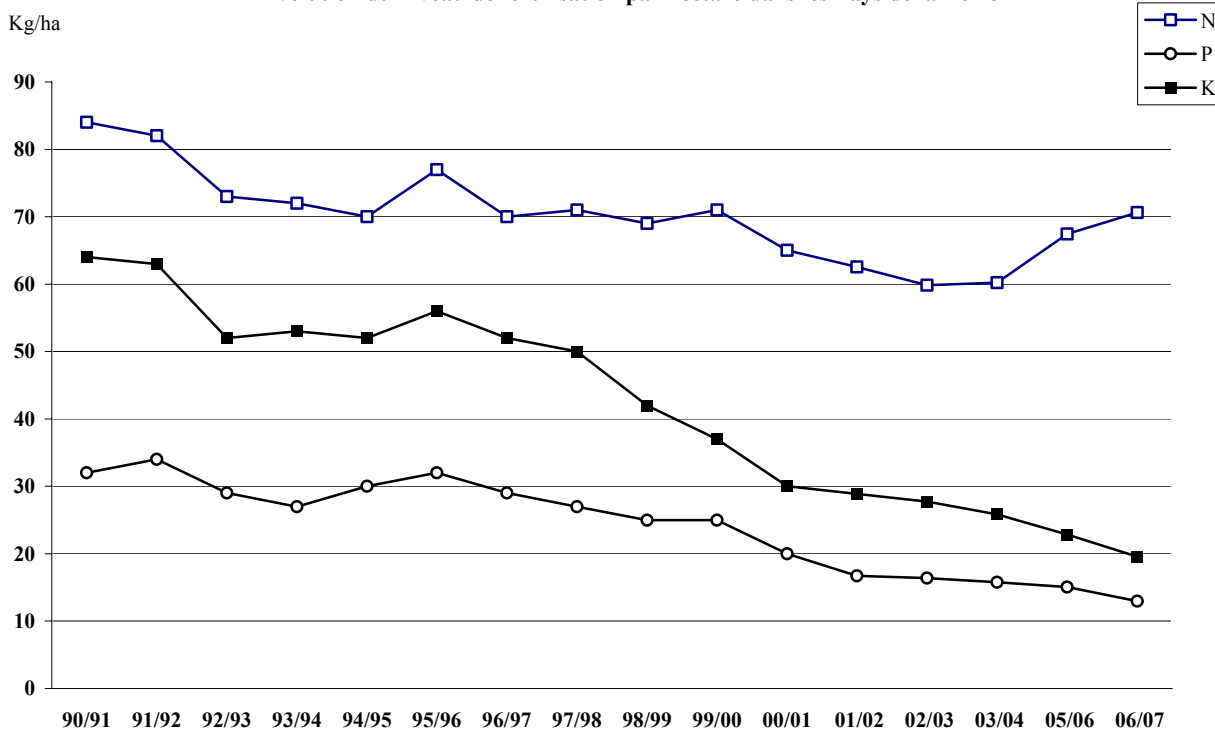


Les livraisons d'engrais aux distributeurs en 2006-2007

La diminution se poursuit sauf en azote

La baisse des livraisons amorcée sur la campagne 1996-97 se poursuit encore cette année. Le niveau moyen de fertilisation en engrais de synthèse s'établit à 103 kg/ha. Seule la fertilisation azotée (71 kg/ha) confirme sa hausse de la campagne 2005-2006, après dix années de baisse. La fertilisation totale demeure inférieure au niveau moyen de l'ensemble de la France (136 kg/ha dont 86 kg d'azote).

Evolution du niveau de fertilisation par hectare dans les Pays de la Loire



campagne

*Répartition des livraisons d'engrais par type en 2006-2007
dans les Pays de la Loire*

	PRODUITS			ELEMENTS FERTILISANTS			% + ou - 2006-07/05-06
	Tonnages 2006-2007	+ ou - 2006-07/2005-06		Tonnages 2006-2007			
		Tonnes	%	N	P2O5	K2O	
Simples N	380 284	30 830	8,8	125 754			9,9
- ammonitrates	284 424	25 088	9,7	93 025			10,2
- solutions	45 175	944	2,1	13 471			2,6
- urée	28 805	5 550	23,9	13 250			23,9
- autres	21 880	-752	-3,3	6 009			-2,6
Simples P	8 931	-2 328	-20,7		2 839		-5,1
- TSP	4 397	1 269	40,6		1 998		40,0
- autres superphosphates	2 891	-2 310	-44,4		527		-43,7
- autres	1 166	-1 451	-55,4		250		-58,9
- amendements engrais	477	164	52,4		65		211,2
Simples K	33 669	-5 425	-13,9			17 149	-23,1
- chlorure de potassium	24 368	-10 223	-29,6			14 621	-29,6
- sulfate de potassium	840	-91	-9,8			420	-9,8
- autres	8 461	4 889	136,9			2 108	93,2
Binaires PK	38 035	3 523	10,2		5 276	8 274	-1,0
- superpotassiques	15 783	-3 641	-18,7		2 893	4 148	-16,2
- phospho-potassiques	8 097	-1 480	-15,5		968	1 604	-22,4
- autres PK	6 354	1 287	25,4		924	1 388	21,0
- amendements-engrais	7 801	7 357	1 657,0		491	1 135	2 515,0
Composés NP,NK,NPK,OM	133 364	-20 052	-13,1	23 309	19 218	15 897	-13,2
- DAP, MAP	20 660	-3 453	-14,3	3 719	9 504		-14,3
- autres NP	18 240	-7 280	-28,5	4 597	2 308		-28,2
- NK-NPK	91 870	-8 694	-8,6	14 871	7 256	15 647	-9,3
- organo-minéraux	2 594	-625	-19,4	122	150	250	-18,7
TOTAL	594 283	6 548	1,1	149 063	27 334	41 320	-1,4

%

5,4	-13,2	-13,6
-----	-------	-------

Surface fertilisable (en ha):	2 110 073
Jachère déduite (en ha):	80 700

Campagnes	% dans la fertilisation N, P ou K								
	Engrais simples			Engrais PK		Engrais NP, NK, NPK			
	N	P	K	P	K	N	P	K	
1972-1973	60	32	19	33	40	40	35	40	
2005-2006	81	9	47	17	17	19	73	36	
2006-2007	84	10	42	19	20	16	70	38	

Répartition des livraisons d'engrais par département

Campagne 2006-2007 *	PRODUITS	ELEMENTS FERTILISANTS			
		N	P205	K20	TOTAL
Loire Atlantique					
• Tonnage 2006 – 2007 (en 1000 T) *	146,1	35,7	8,3	9,8	
• Variation 2006-2007/2005/06(en %) *	- 1,8	10,7	22,1	- 38,1	- 8,4
• Fertilisation 2006-2007 (en Kg/ha) *		88	21	24	133
Maine et Loire					
• Tonnage 2006 – 2007 (en 1000 T) *	79,9	18,4	3,4	6,9	
• Variation 2006-2007/2005/06(en %) *	11,9	11,8	- 15,8	26,0	10,6
• Fertilisation 2006-2007 (en Kg/ha) *		40	7	15	63
Mayenne					
• Tonnage 2006 – 2007 (en 1000 T) *	91,6	20,7	5,5	9,3	
• Variation 2006-2007/2005/06(en %) *	- 4,9	-7,8	-4,7	19,9	- 1,3
• Fertilisation 2006-2007 (en Kg/ha) *		52	14	23	89
Sarthe					
• Tonnage 2006 – 2007 (en 1000 T) *	136,1	33,8	5,4	9,1	
• Variation 2006-2007/2005/06(en %) *	-0,6	-1,5	-9,3	-5,5	-1,2
• Fertilisation 2006-2007 (en Kg/ha) *		94	15	25	135
Vendée					
• Tonnage 2006 – 2007 (en 1000 T) *	140,7	40,4	4,7	6,2	
• Variation 2006-2007/2005/06(en %) *	4,6	9,5	-6,8	-32,2	0,4
• Fertilisation 2006-2007 (en Kg/ha) *		82	10	13	104
Total Pays de la Loire					
• Tonnage 2006 – 2007 (en 1000 T) *	594,3	149,1	27,3	41,3	
• Variation 2006-2007/2005/06(en %) *	1,1	5,4	-13,2	- 13,6	- 1,4
• Fertilisation 2006-2007 (en Kg/ha) *		71	13	20	103
France					
• Tonnage 2006 – 2007 (en 1000 T) *	9 642,9	2 204,7	555,6	731,2	
• Variation 2006-2007/2005/06(en %) *	0,3	0,0	- 6,9	- 0,5	- 1,3
• Fertilisation 2006-2007 (en Kg/ha) *		86	22	28	136

■ Surface fertilisables (en 1 000 ha) : Loire Atlantique 405,9 ; Maine et Loire 456,1 ; Mayenne 397,4
Sarthe 358,6 ; Vendée 492,0; France 25 763,6.

■ Jachères déduites (1 000 ha) : Loire Atlantique 12,3 ; Maine et Loire 18,5 ; Mayenne 9,7 ; Sarthe 21,2
Vendée 19,0 ; France 1 220,1.

DEFINITIONS

Dates de campagne

Les dates de campagne sont les suivantes :

1er MAI 2006 - 30 AVRIL 2007 pour les engrais phosphatés simples y compris les scories Thomas, les engrais potassiques simples et les binaires PK ;

1er JUIN 2006 - 31 MAI 2007 pour les engrais simples azotés et les engrais composés contenant de l'azote : binaires (NP, NK) et ternaires (NPK).

Concept de livraisons

On a coutume d'assimiler les livraisons aux distributeurs en culture (coopératives, négociants) d'un département à la consommation des agriculteurs de ce département.

Les différences entre les notions de livraison et consommation résultent des effets des trois phénomènes suivants :

1 - Les achats d'engrais des distributeurs en culture pour la campagne ne correspondent pas exactement à leurs ventes pendant cette période en raison de la **variation des stocks** dans leur magasin.

2 - Il n'y a pas identité entre les ventes des distributeurs en culture ayant leur siège dans un département et les achats des agriculteurs de ce même département, en raison de la **commercialisation interdépartementale**.

3 - Les quantités épandues sur le sol agricole d'un département au cours de la campagne ne correspondent pas non plus exactement aux quantités d'engrais entrées dans les exploitations agricoles durant cette période, en raison de la variation des stocks à ce stade.

Tonnages non ventilés

Les chiffres de la page France tiennent compte de tonnages non ventilés dans les départements

Par contre les importations sont bien comprises dans les livraisons.

Fertilisation par hectare

La fertilisation par hectare est le résultat du rapport entre les quantités d'engrais livrées aux distributeurs en culture d'un département et la surface agricole fertilisable de ce département au cours de la campagne 2006/2007.

En raison de l'importance de la jachère due à l'application de la nouvelle PAC les surfaces correspondantes ont été retranchées de la surface fertilisable.

Par convention la définition retenue pour la surface agricole "fertilisable" est la suivante :

Terres labourables + **surface toujours couvertes d'herbe** (à l'exclusion des parcours et pacages) + cultures fruitières + vignes + cultures maraîchères + culture florales + jardins familiaux + pépinières - jachère agronomique).

DRAF Pays de la Loire

Service régional de l'information statistique et économique

12, rue Menou – 44 035 Nantes cedex 1

Mél : srise.drda44-pays-de-la-loire@agriculture.gouv.fr

www.draf.pays-de-la-loire.agriculture.gouv.fr