



Octobre
2009

Mémento de la statistique agricole

L'essentiel sur :

- la population et l'emploi
- la météorologie
- le territoire
- les exploitations
- les productions animales
- les productions végétales
- la viticulture
- la forêt et le bois
- l'environnement
- l'agriculture biologique
- les industries agroalimentaires
- les données économiques



Édition 2009



La population et l'emploi

La population

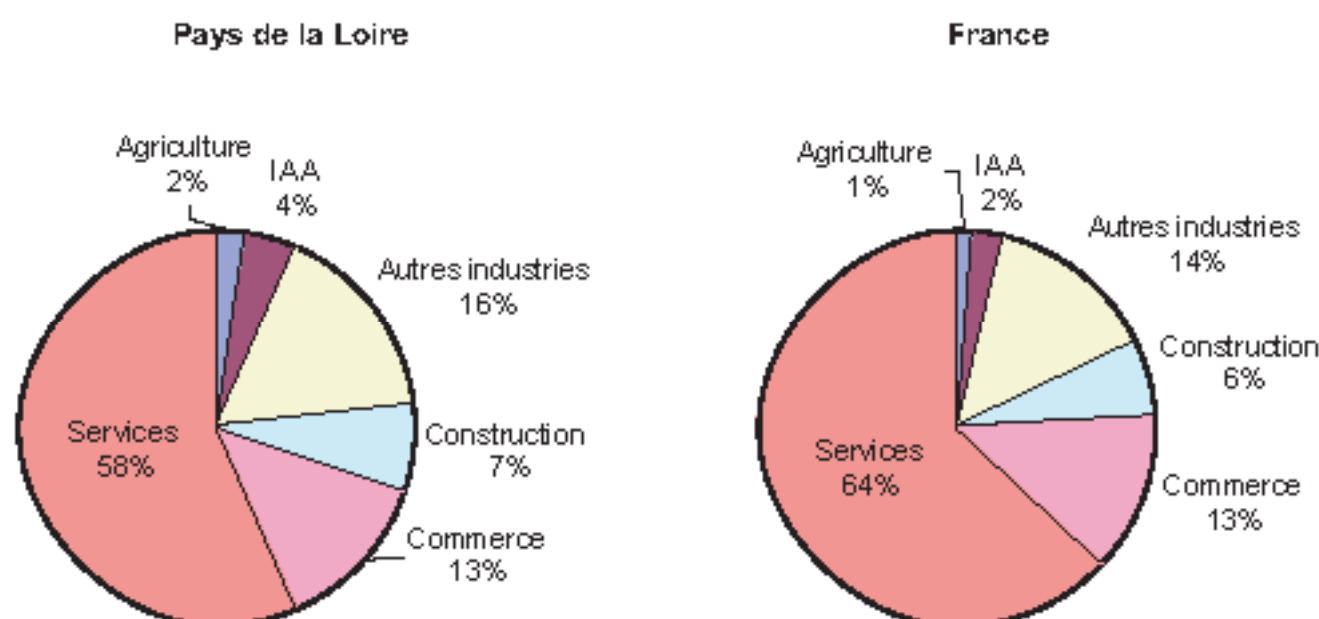
Habitants	1982	1990	1999	2007
	(1)	(1)	(1)	(2)
Loire-Atlantique	995 498	1 052 183	1 134 266	1 247 000
Maine-et-Loire	675 321	705 882	732 942	771 500
Mayenne	271 784	278 037	285 338	301 000
Sarthe	504 768	513 654	529 851	556 500
Vendée	483 027	509 356	539 664	604 500
Pays de la Loire	2 930 398	3 059 112	3 222 061	3 480 500
France	54 334 871	56 615 155	58 518 395	61 771 000

Sources : Insee - Recensements de la population

1 : Population sans double compte issue des recensements de la population

2 : Estimation localisée de population à partir des enquêtes de recensement.

La répartition des emplois salariés au 31 décembre 2006



Sources : Insee - Estimations d'emploi

La météorologie

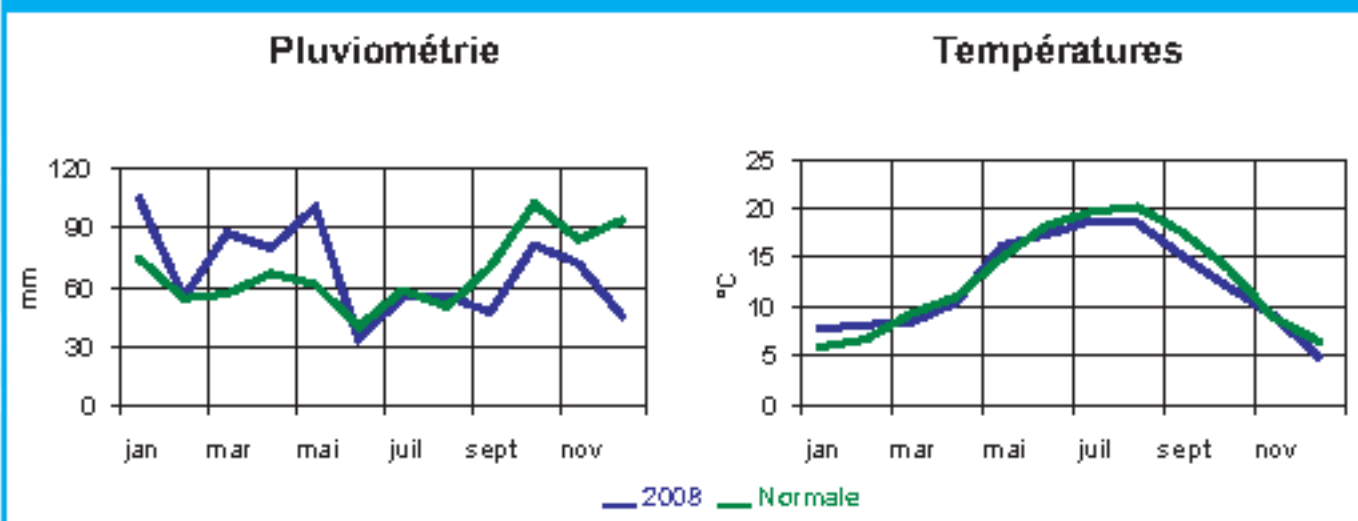
Les précipitations et les températures

	44	49	53	72	85
Stations	Nantes	Beaucouzé	Laval	Le Mans	La Roche/Y.
Précipitations (mm)					
2008	889	715	816	727	1 000
Normales ¹	797	668	726	687	886
Températures (°C)					
Mini					
2008	7,9	7,8	7,3	7,6	7,6
Normales ¹	8,0	7,6	7,4	7,0	7,8
Maxi					
2008	16,4	16,4	15,8	16,6	16,1
Normales ¹	16,4	16,2	15,9	16,0	16,2
Nb jours de gel					
2008	32	33	34	36	34
Normales ¹	32	37	36	49	36
Insolation (heures)					
2008	1 872	1 818	nd	1 787	1 958
Normales ¹	1 690	1 690	1628	1 728	1 756

¹ : valeur moyenne pour les 30 dernières années

Source : Météo France

Les moyennes régionales

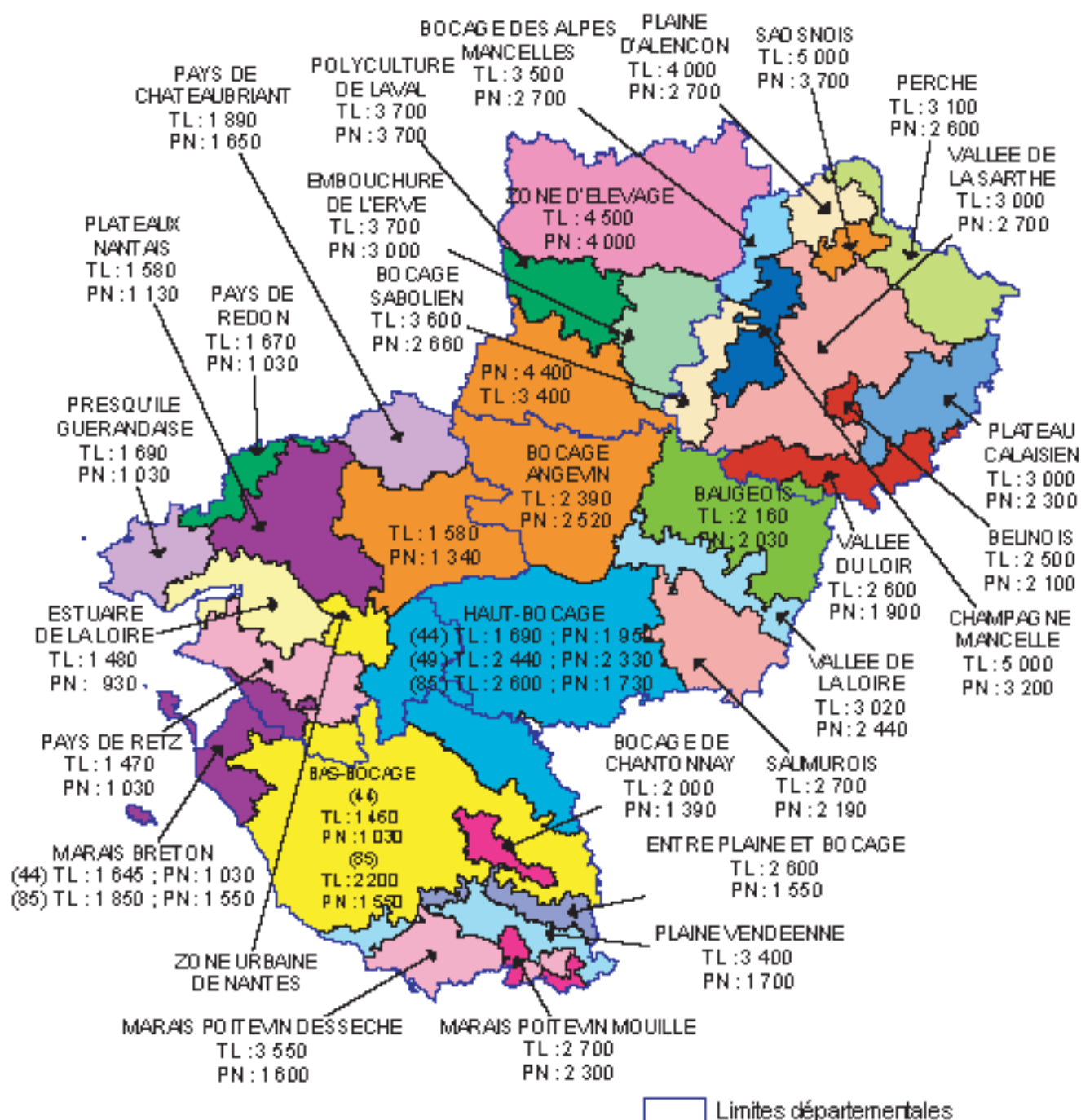


Source : Météo France

Le territoire

Valeur des terres par petite région agricole en 2007

Valeur vénale moyenne (en euros par hectare)
des terres labourables (TL) et des prairies naturelles (PN) en 2007,
pour les terres d'au moins un hectare, libres à la vente



Source : Agreste - Enquête Valeur vénale des terres agricoles 2007

Le territoire

Le territoire régional en 2008

	44	49	53	72	85	Pays de la Loire	France
<i>Nombre</i>							
Communes	221	363	261	375	282	1 502	36 681
Cantons	59	41	32	40	31	203	4 036
Arrondissements	4	4	3	3	3	17	342

Source : Insee - Code officiel géographique au 1er janvier 2008

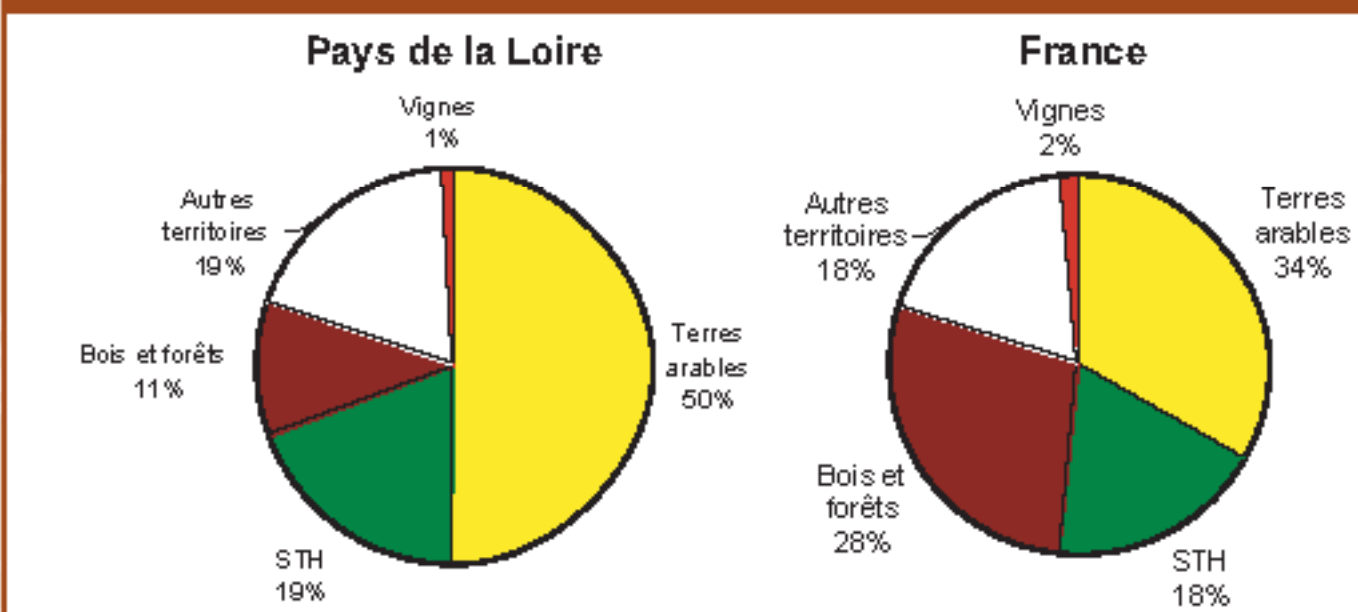
Les superficies en 2008

	44	49	53	72	85	Pays de la Loire	France
<i>1 000 ha</i>							
Superficie totale	696	723	521	624	676	3 240	54 909
Superficie agricole utilisée (SAU)	430	520	411	417	510	2 289	29 314
dont terres arables	318	347	303	269	381	1 618	18 268
<i>STH</i> ¹	92	140	108	140	123	604	9 910
<i>vignes</i>	16	21	-	-	2	39	854
Bois et forêts (y c. peupleraies)	58	96	38	115	47	353	15 563
Autres territoires	208	108	72	93	119	599	10 031

1 : Superficie toujours en herbe

Sources : Agreste - Statistique agricole annuelle et Insee

L'occupation du territoire en 2008



Source : Agreste - Statistique agricole annuelle

SAU : surface agricole utilisée c'est-à-dire surface des terres dédiées à une activité agricole (cf. p. 9)

Les exploitations

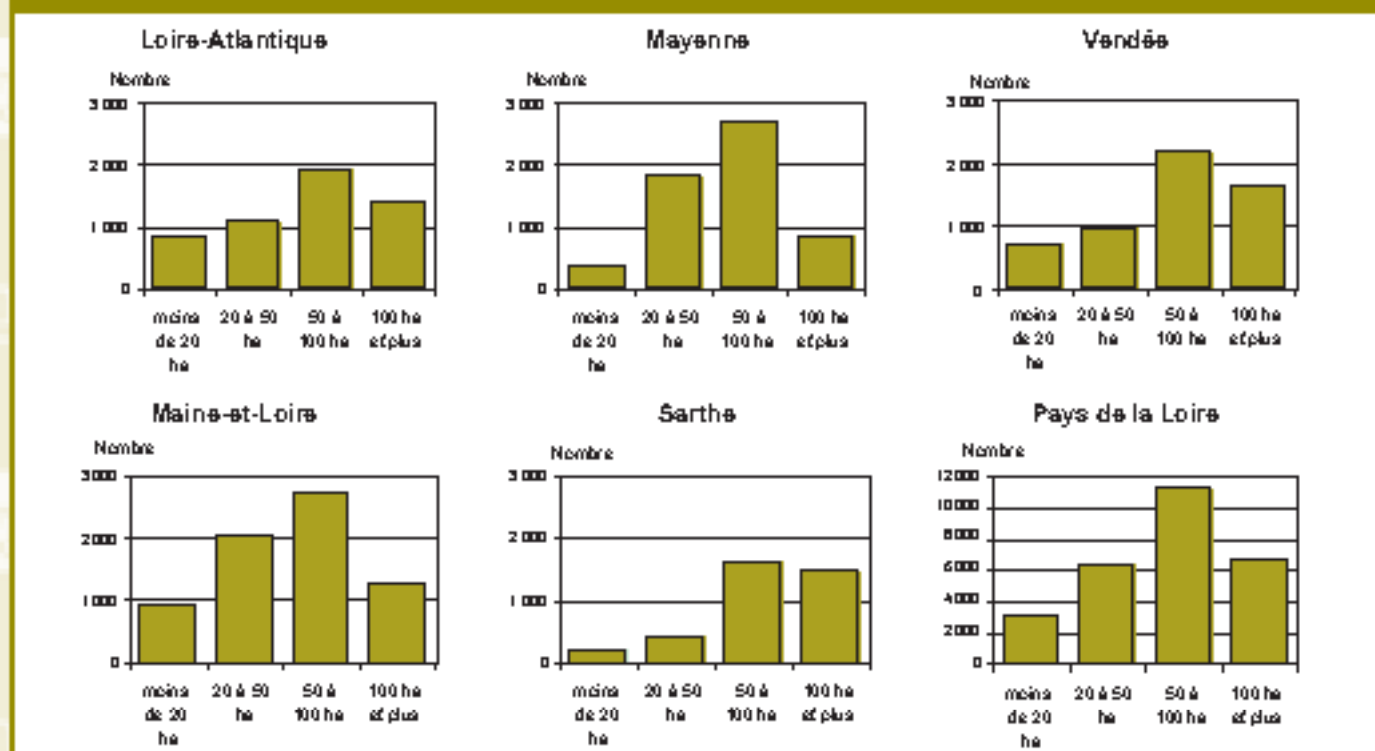
L'évolution du nombre d'exploitations

	44	49	53	72	85	Pays de la Loire	France
<i>Nombre</i>							
1979	24 353	24 130	20 532	18 049	23 835	110 899	1 262 669
1988	18 889	19 115	17 447	13 900	17 224	86 575	1 016 755
2000	11 038	12 541	11 527	7 993	10 373	53 472	663 807
dont professionnelles	6 431	8 315	6 839	4 492	6 737	32 814	393 276
2007 (estimations)	7 549	9 200	8 779	5 935	7 599	39 062	506 926
dont professionnelles	5 250	6 980	5 724	3 716	5 517	27 187	326 225
Évol.moy. annuelle ¹	- 5,3	- 4,3	- 3,8	- 4,2	- 4,3	- 4,4	- 3,8
2007/2000 (%)							

Sources : Agreste - Recensements agricoles et Enquête Structure 2007

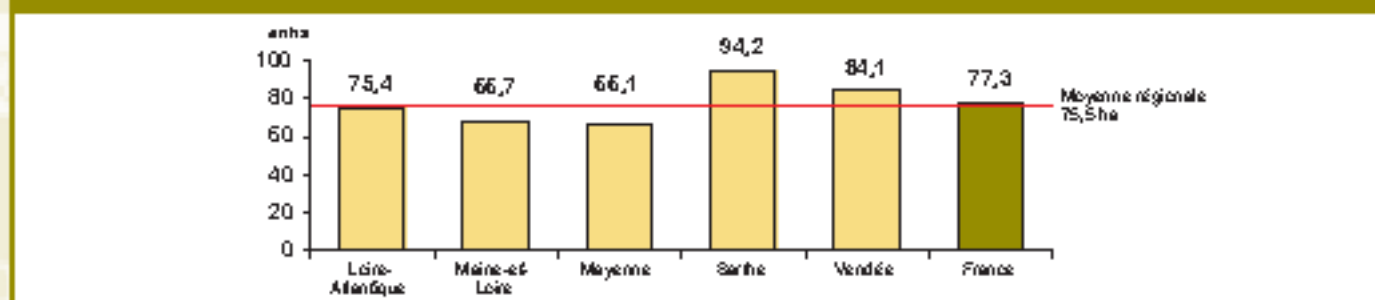
1 : de l'ensemble des exploitations

La SAU des exploitations professionnelles en 2007



Source : Agreste - Enquête Structure 2007

La SAU moyenne des exploitations professionnelles en 2007



Source : Agreste - Enquête Structure 2007

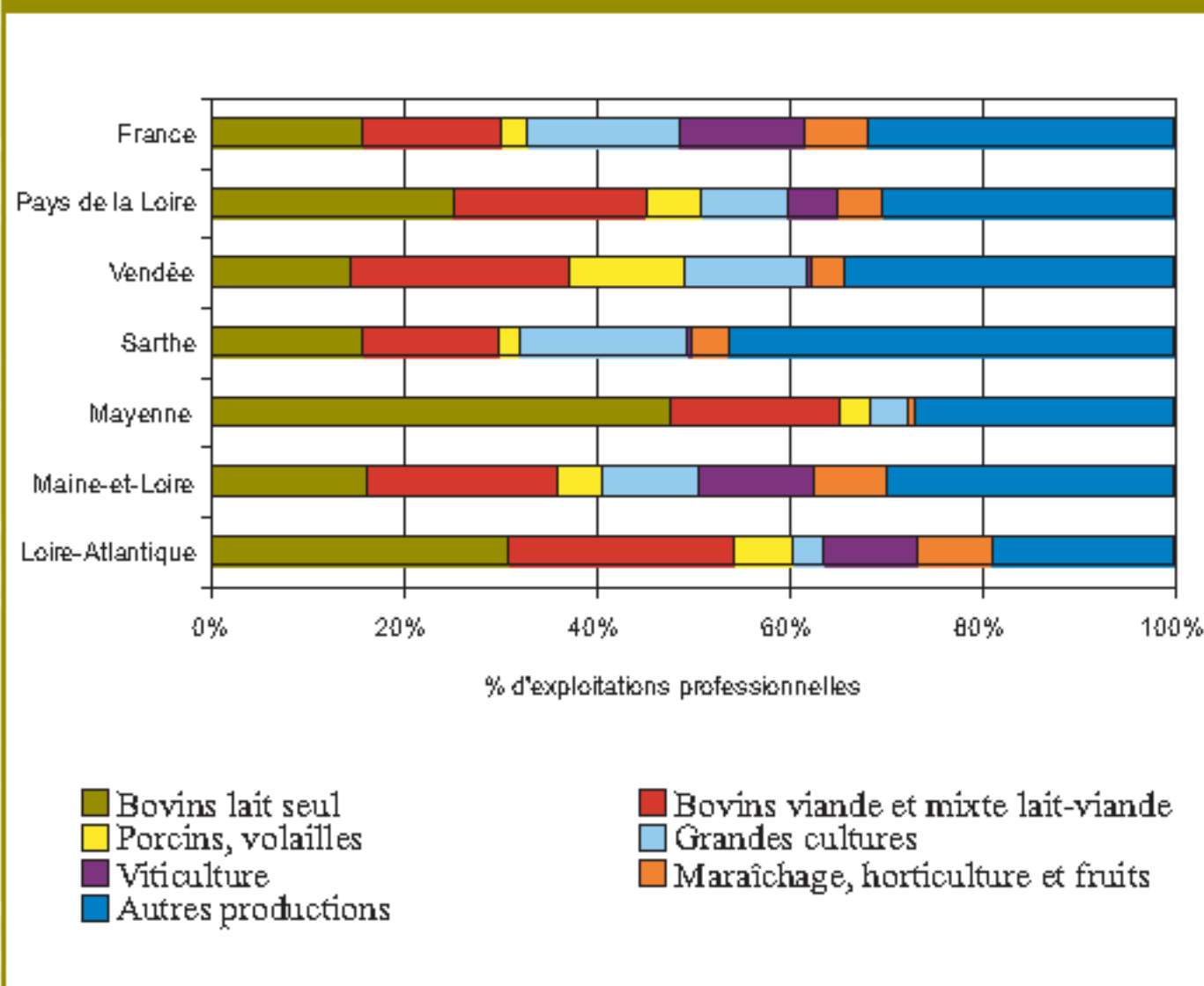
Les exploitations

Le statut des exploitations professionnelles en 2007

Pourcentage d'exploitations	44	49	53	72	85	Pays de la Loire	France
Forme individuelle	46,2	42,1	56,9	59,7	44,8	49,0	58,8
Gaec	17,2	16,5	14,7	11,9	23,4	17,0	12,6
EARL	27,9	30,3	24,7	24,9	28,3	27,5	21,3
Autres statuts et formes sociétaires	8,7	11,1	3,7	3,4	3,6	6,5	7,3

Source : Agreste - Enquête Structure 2007

Les Otex des exploitations professionnelles en 2007



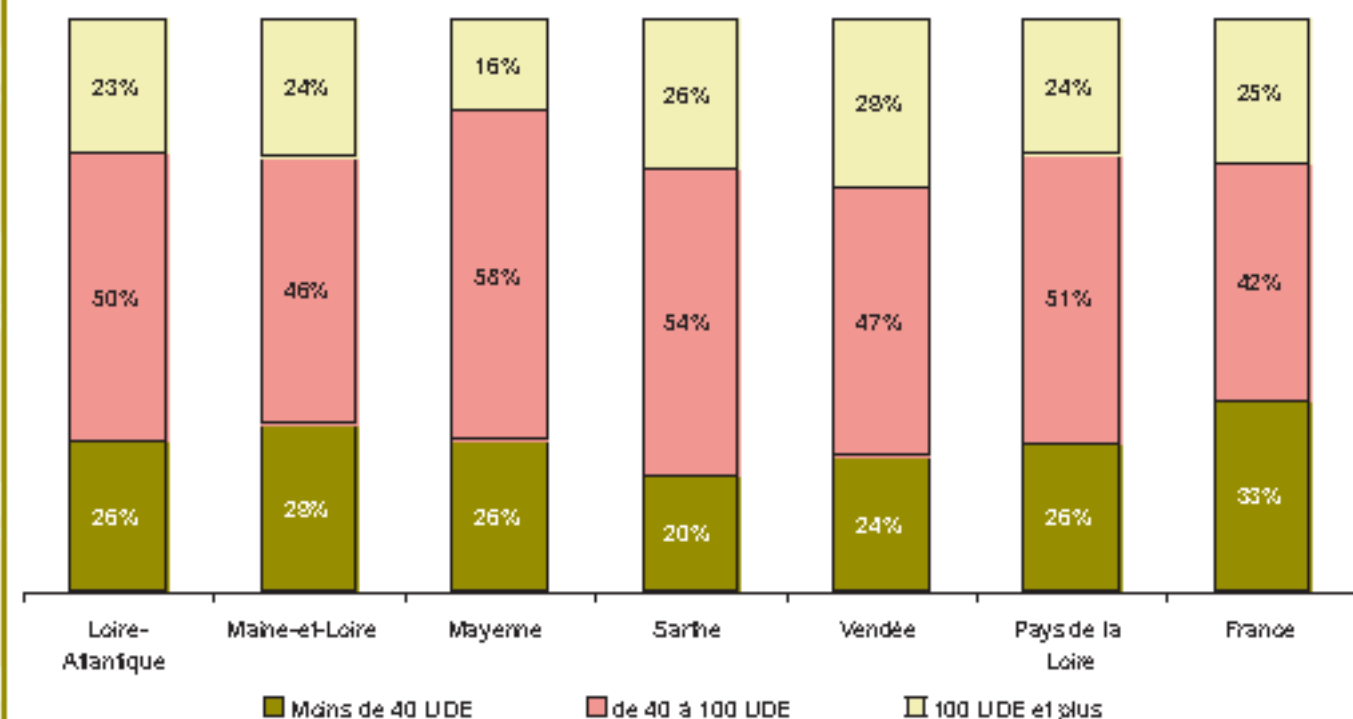
Source : Agreste - Enquête Structure 2007

Otex : Orientation technico-économique de l'exploitation - Classification par rapport aux spéculations dominantes de l'exploitation

SAU : Surface agricole utilisée - Surface des terres dédiées à une activité agricole (cf. p. 9)

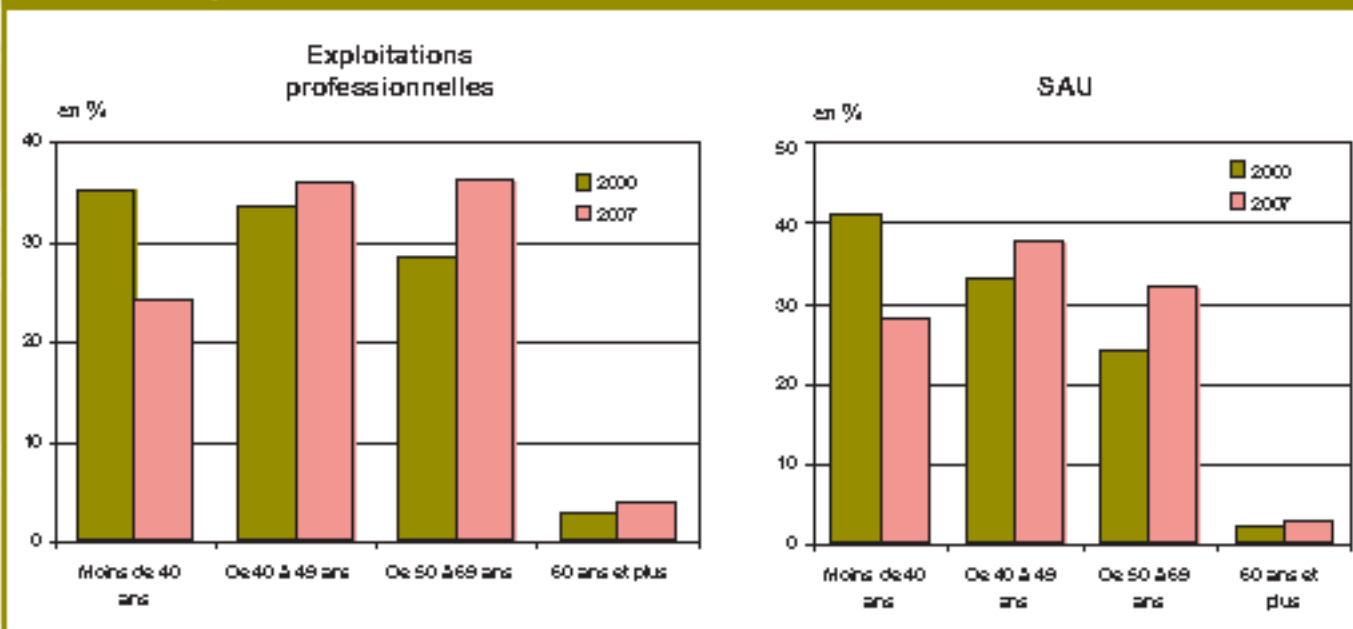
Les exploitations

La dimension économique des exploitations professionnelles en 2007



Source : Agreste - Enquête Structure 2007

La répartition des exploitations et de la SAU selon l'âge du chef d'exploitation



Sources : Agreste - Recensement de l'agriculture 2000 et Enquête Structure 2007

Exploitation agricole : unité économique produisant des produits agricoles dépassant une taille minimum (un hectare de SAU et/ou un minimum d'animaux, etc.)

Exploitation professionnelle : exploitation agricole dont la dimension économique est au minimum de 8 UDE (environ 12 hectares de blé) et ayant 0,75 UTA

Les exploitations

Les actifs en 2007

Effectif des exploitations professionnelles						Pays de la Loire	France
	44	49	53	72	85		
Exploitants et coexploitants	7 715	10 477	8 271	5 107	8 510	40 080	435 902
Autres actifs familiaux	2 516	2 975	2 949	1 485	2 616	12 542	193 870
Salariés permanents	4 035	5 991	785	1 436	1 804	14 051	139 212
Total	14 266	19 443	12 005	8 028	12 930	66 673	768 984

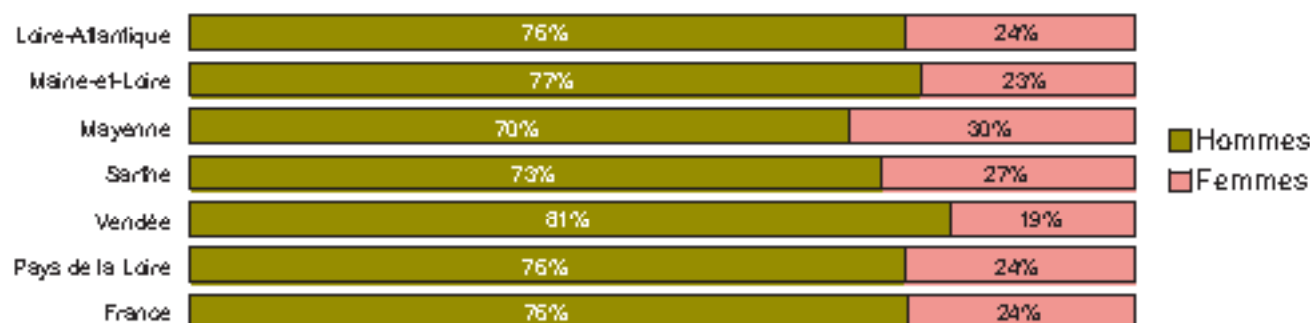
Source : Agreste - Enquête Structure 2007

Le volume de travail en 2007

UTA des exploitations professionnelles						Pays de la Loire	France
	44	49	53	72	85		
Exploitants et coexploitants	7 083	9 924	7 928	4 877	7 993	37 805	400 175
Autres actifs familiaux	1 340	1 815	1 704	976	1 334	7 169	99 723
Salariés permanents et saisonniers	5 303	9 039	875	1 859	2 217	19 293	199 106
ETA et Cuma	129	153	129	80	170	661	8 677
Total	13 855	20 931	10 636	7 792	11 714	64 928	707 681

Source : Agreste - Enquête Structure 2007

Les femmes parmi les chefs d'exploitations et coexploitants



Source : Agreste - Enquête Structure 2007

Cuma : coopérative d'utilisation de matériel agricole

ETA : entreprise de travaux agricoles

SAU : surface agricole utilisée c'est-à-dire surface des terres dédiées à une activité agricole hors bâtiments, cours, friches, bois...

UDE : unité de dimension européenne, mesurant la marge brute standard, définie au niveau européen. La marge brute standard est une notion proche de celle de valeur ajoutée. Une UDE équivaut à 1,5 hectare de blé

UTA : unité de travail annuel pouvant être rapproché d'un équivalent temps plein (quantité de travail annuel fourni par un actif travaillant à temps plein)

Les productions animales

Le cheptel bovin en 2008

1 000 têtes	44	49	53	72	85	Pays de la Loire	France
Total bovins	507	533	647	334	616	2 637	19 887
<i>dont</i>							
<i>vaches laitières</i> ¹	124	93	164	62	80	523	3 859
<i>vaches nourrices</i> ¹	73	109	72	64	144	462	4 253
<i>bovins 2 ans et plus</i>	64	62	76	48	76	326	2 464
<i>bovins 1 à 2 ans</i>	101	96	143	67	125	532	3 553
<i>bovins de 1 an</i>	145	172	192	93	192	794	5 759

¹ : y.c. de réforme

Source : Agreste - Statistique agricole annuelle

Le cheptel porcin en 2008

1 000 têtes	44	49	53	72	85	Pays de la Loire	France
Total porcins	300	297	479	343	296	1 713	14 806
<i>dont truies</i>	28	29	39	28	25	149	1 207
<i>porcs à l'engrais.</i>	122	109	197	135	109	672	6 103

Source : Agreste - Statistique agricole annuelle

Le cheptel ovin et caprin en 2008

1 000 têtes	Pays de la Loire 2008	Evol. 2008/2007	France 2008	Evol. 2008/2007	Part PdL/ France
Total ovins	187	- 3 %	8 187	- 3 %	2 %
<i>dont brebis mères</i> ¹	127	- 2 %	5 481	- 3 %	2 %
Total caprins	141	7 %	1 224	- 1 %	11 %
<i>dont chèvres</i> ¹	97	7 %	834	- 1 %	12 %

¹ : y.c. de réforme

Source : Agreste - Statistique agricole annuelle

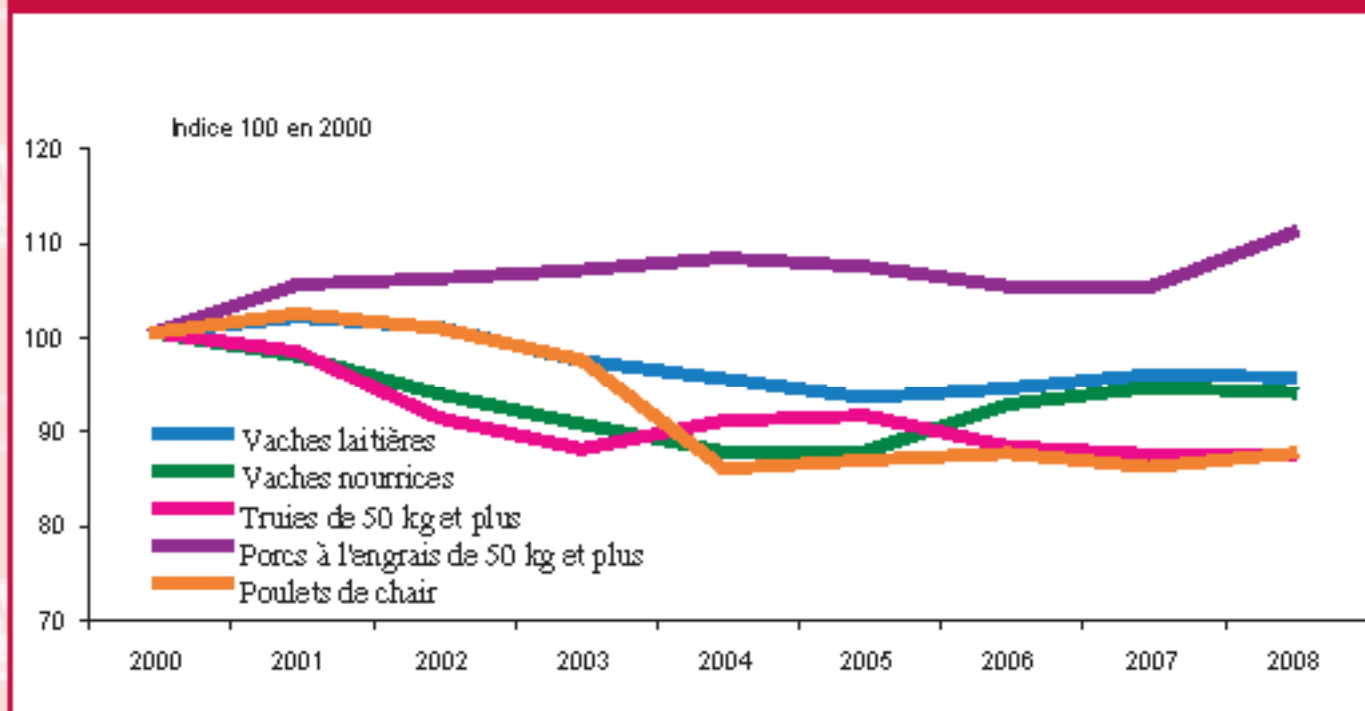
Les productions animales

Les effectifs de volailles

1 000 têtes	Pays de la Loire 2008	Evol. 2008/2007	France 2008	Evol 2008/2007	Part PdL/ France
Poules pondeuses (d'œufs de consommation)	3 650	-1%	4 627	=	9 %
Poules pondeuses (d'œufs à couver)	1 640	-1%	7 508	2%	22%
Poulets de chair (y.c. coqs et coquelets)	24 850	2 %	117 215	1 %	21 %
Poulettes	2 370	2 %	16 595	-3%	14 %
Total Gallus	32 510	1 %	182 945	1 %	18 %
Canards	8 735	-4%	22 848	-3%	38 %
Dindes et dindons	6 700	-5%	25 253	-6%	27 %
Pintades	4 200	-2%	10 638	-2%	39 %
Cailles d'élevage	2 400	-8%	6 739	-4%	36 %
Lapines reproductrices	320	-3%	1 187	-3%	27 %

Source : Agreste - Statistique agricole annuelle

Evolution des cheptels



Source : Agreste - Statistique agricole annuelle

Situation des cheptels au 1^{er} décembre 2008

Les productions animales

La production de viande de boucherie en 2008

	44	49	53	72	85	Pays de la Loire	France
Vaches de réforme							
Poids (1 000 t)	15	17	23	10	23	89	555
Têtes (1 000)	45	49	69	28	64	256	1 554
Génisses							
Poids (1 000 t)	3	4	6	3	8	26	200
Têtes (1 000)	10	13	19	9	23	74	607
Total mâles							
Poids (1 000 t)	19	18	33	13	31	114	555
Têtes (1 000)	48	50	84	32	82	296	1 485
Total gros bovins							
Poids (1 000 t)	37	40	63	26	62	228	1 310
Têtes (1 000)	103	112	172	69	169	625	3 646
Veaux de boucherie							
Poids (1 000 t)	4	9	6	2	6	27	186
Têtes (1 000)	36	76	50	19	47	227	1 440
Total porcins							
Poids (1 000 t)	43	44	81	47	40	256	2 261
Têtes (1 000)	475	498	909	546	449	2 876	25 585

Source : Agreste - Statistique agricole annuelle

La production de viande de volaille et de lapin en 2008

1 000 tonnes	Pays de la Loire 2008	Evol. 2008/2007	France 2008	Evol 2008/2007	Part PdL/ France
Poulets de chair	203	2 %	971	=	21 %
Dindes, dindons	133	- 4 %	488	- 4 %	27 %
Canards	103	- 4 %	264	=	39 %
Pintades	18	- 2 %	43	- 4 %	43 %
Cailles d'élevage	4	- 8 %	10	- 2 %	41 %
Lapins	21	- 6 %	64	- 4 %	33 %
Total	483	- 2 %	1 840	=	26 %

Source : Agreste - Statistique agricole annuelle

Viande finie : animal engraisé dans le département quittant l'exploitation en vue d'un abattage

Les productions animales

La production d'œufs de poules de consommation en 2008

	Pays de la Loire 2008	Evol. 2008/2007	France 2008	Evol. 2008/2007	Part PdL/ France
Œufs (millions)	1 059	=	11 584	- 2 %	9 %

Source : Agreste - Statistique agricole annuelle

La production de lait de vache en 2008

	44	49	53	72	85	Pays de la Loire	France
Production laitière (millions de litres)	824,6	643,0	1 089,5	413,6	553,1	3 523,8	23 558,4
Production moyenne par vache laitière par an (l)	6 667	6 880	6 659	6 650	6 909	6 738	6 106
Livraisons ¹ des producteurs à l'industrie (millions de litres)	816,4	636,0	1 087,2	412,1	549,1	3 500,8	23 125,2
Nombre de producteurs livreurs	2 385	2 013	3 832	1 257	1 350	10 837	82 603
Taux butyreux (g/l)	42,0	41,7	42,5	41,9	41,5	42,0	41,4
Taux protéique (g/l)	33,2	33,1	33,8	33,7	32,9	33,4	33,2

1 : Livraisons réalisées par les producteurs du département quelle que soit la localisation géographique de l'entreprise de collecte. Sources : Agreste - Statistique agricole annuelle et enquêtes laitières

La production de lait de chèvre en 2008

	44	49	53	72	85	Pays de la Loire	France
Production laitière (millions de litres)	s	20,0	s	s	46,6	72,8	443,6
Nombre de ² producteurs livreurs	16	107	15	2	215	355	3 248

s : secret statistique Sources : Agreste - Statistique agricole annuelle et enquêtes laitières
2 : nombre moyen sur la campagne

Les productions végétales

Les céréales et les oléo-protéagineux en 2008

Surfaces (ha) Rendements (q/ha)	44	49	53	72	85	Pays de la Loire	France
Total céréales ¹	94 609	148 280	114 513	156 861	163 810	678 073	9 645 806
<i>dont blé tendre</i>	55 230 63	84 201 65	83 048 71	85 544 72	79 477 66	387 500 68	5 064 668 73
<i>blé dur</i>	251 53	3 787 56	67 57	605 58	23 109 58	27 819 58	427 790 49
<i>seigle</i>	101 40	273 40	55 40	393 40	245 40	1 067 40	25 838 48
<i>orge et escourgeon</i>	7 157 62	11 828 59	9 429 64	15 926 69	6 857 66	51 197 65	1 799 300 68
<i>avoine</i>	1 662 45	1 465 49	2 207 49	1 511 48	785 50	7 630 48	100 353 47
<i>maïs grain et semences</i>	12 273 80	31 120 85	10 554 73	46 968 87	41 790 100	142 705 89	1 702 027 93
<i>triticale</i>	14 165 61	6 505 55	7 010 65	4 300 60	8 720 60	40 700 60	343 106 53
<i>sorgho</i>	235 52	645 55	30 53	161 60	439 60	1 510 56	37 032 62
Total oléagineux ¹	9 418	19 372	11 978	26 232	21 118	88 118	2 081 404
<i>dont colza</i>	6 392 30	10 865 29	9 879 33	18 016 34	6 773 27	51 925 31	1 421 184 33
<i>tournesol</i>	2 604 23	8 410 26	1 971 29	8 128 28	14 153 28	35 266 27	629 519 26
<i>soja</i>	13 19	- -	7 19	17 19	3 19	40 19	21 771 29
<i>lin oléagineux</i>	409 17	97 20	121 16	57 15	189 15	873 14	7 077 16
Total protéagineux ¹	967	2 004	1 427	1 537	1 047	6 982	161 910
<i>dont pois protéagineux</i>	487 33	1 351 39	894 42	1 244 49	553 50	4 529 43	98 520 45
<i>féveroles et fèves</i>	251 55	538 24	434 26	252 27	397 28	1 872 26	60 698 52
<i>lupin doux</i>	229 20	115 20	99 20	41 20	97 20	581 20	2 692 25

¹ y.c. semences

Source : Agreste - Statistique agricole annuelle

Les productions végétales

Le gel industriel et les cultures énergétiques en 2008

Surfaces (ha)	44	49	53	72	85	Pays de la Loire	France
Gel industriel	104	557	563	730	515	2 469	654 851
<i>dont colza</i>	92	392	549	626	143	1 803	170 402
<i>tournesol</i>	7	42	10	62	157	278	8 605
<i>blé éthanol</i>	-	-	-	37	-	37	27 706
<i>PPAM¹</i>	-	120	-	-	195	315	6 909
Cultures énergétiques	2 857	3 565	2 902	2 483	1 358	13 165	434 215
<i>dont colza</i>	2 822	3 478	2 868	2 108	1 151	12 428	345 917
<i>tournesol</i>	36	45	-	34	191	306	17 140

s : secret statistique

Sources : AUP et SSP

1 : Plantes à parfum, aromatiques et médicinales

Les semences en 2008

Surfaces (ha) en multiplication par espèce	44	49	53	72	85	Pays de la Loire	France
Groupes d'espèces							
Céréales à paille	1 140	1 136	427	669	2 553	5 925	154 366
Protéagineux	43	10	3	29	70	155	5 799
Maïs et sorgho	-	5 110	-	591	1 067	6 768	58 921
Fourragères	302	3 585	174	1 918	1 475	7 454	36 180
Pomme de terre	-	-	85	5	172	262	15 019
Lins et chanvre	-	322	-	-	19	341	14 343
Betteraves	-	56	-	-	-	56	4 913
Oléagineux	-	343	-	64	1 452	1 859	21 760
Potagères et florales	17	2 069	17	-	208	2 311	13 689
Total	1 502	12 631	706	3 276	7 016	25 131	324 990

Source : GNIS

Les productions végétales

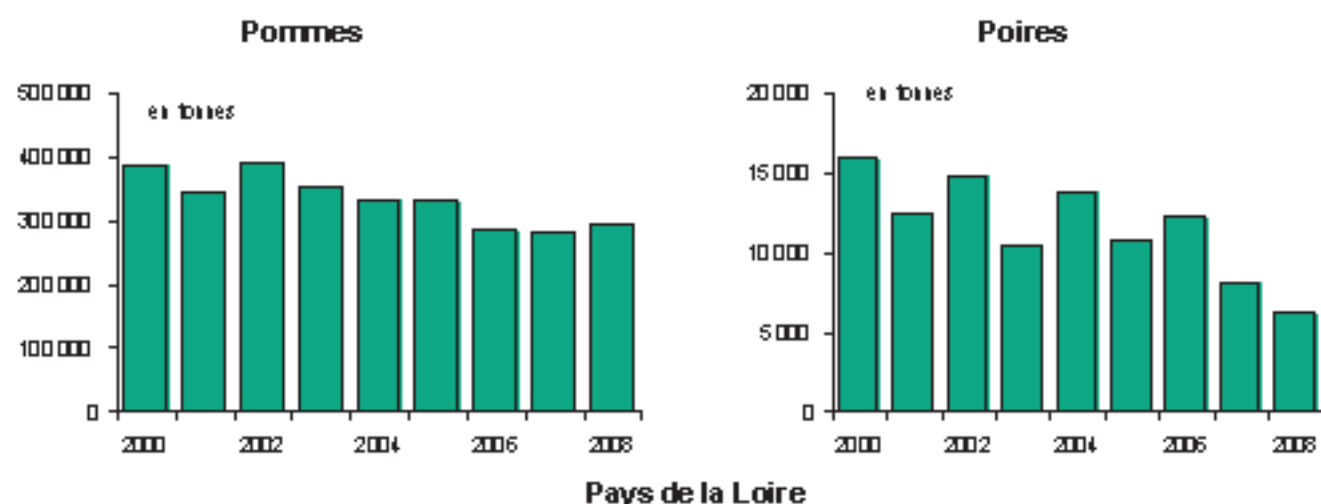
Les fruits en 2008

Surfaces (ha)	44	49	53	72	85	Pays de la Loire	France
Production récoltée (t)							
Total pommes de table	nd nd	3 491 175 250	nd nd	1 543 83 719	nd nd	5 976 294 011	42 067 1 701 973
dont Golden	nd nd	696 40 786	nd nd	427 24 296	nd nd	1 272 72 080	14 106 583 566
Granny Smith	nd nd	384 21 389	nd nd	187 10 640	nd nd	612 33 755	3 356 161 993
Autres pommes	nd nd	2 411 113 076	nd nd	929 48 783	nd nd	4 092 188 176	24 605 956 414
Total poires de table	nd nd	174 3 351	nd nd	nd nd	nd nd	324 6 172	7 337 156 142
dont Poires d'automne	nd nd	114 2 223	nd nd	nd nd	nd nd	233 4 524	2 673 48 294
Poires d'hiver	nd nd	24 444	nd nd	nd nd	nd nd	25 463	499 9 950
Pommes à cidre	nd nd	nd nd	575 16 585	547 15 203	nd nd	1 247 34 552	10 181 238 215
Fruits rouges							
Fraises	30 381	36 457	nd	nd	nd	85 1 080	3 021 43 541
Cassis et myrtilles	- -	670 3 270	- -	- -	- -	670 3 270	2 013 7 680

nd : non disponible

Source : Agreste - Statistique agricole annuelle

Evolution de la production de pommes et de poires



Source : Agreste - Statistique agricole annuelle

Les productions végétales

Les légumes en 2008

Surfaces (ha)						Pays de la Loire	France
Production récoltée (t)	44	49	53	72	85		
Légumes feuillus et à tige							
Asperges en production	-	430	-	-	-	430	5 364
	-	1 806	-	-	-	1 806	19 345
Choux à choucroute	-	-	-	85	-	85	1 185
	-	-	-	6 545	-	6 545	96 951
Choux autres	nd	nd	nd	nd	nd	248	4 217
	nd	nd	nd	nd	nd	6 603	93 992
Poireaux	775	215	-	203	-	1 212	6 143
	34 953	5 160	-	3 654	-	44 413	178 184
Laitues	393	326	nd	nd	nd	1 109	12 283
	3 616	6 390	nd	nd	nd	14 446	316 888
Chicorées	nd	145	nd	nd	nd	181	3 615
	nd	4 815	nd	nd	nd	5 742	103 512
Mâche	5 500	nd	nd	nd	nd	5 911	6 359
	25 850	nd	nd	nd	nd	27 880	31 974
Autres salades	-	nd	-	-	nd	57	713
	-	nd	-	-	nd	1 545	13 304
Légumes cultivés pour le fruit							
Concombres	71	4	-	-	10	85	489
	21 016	1 200	-	-	2 040	24 256	115 650
Melons	-	nd	-	-	580	732	14 747
	-	nd	-	-	9 280	11 712	265 576
Tomates	69	nd	-	nd	23	95	4 122
	32 016	nd	-	nd	7 360	40 213	714 635
Racines, bulbes et tubercules							
Radis	528	188	-	20	48	784	2 695
	7 392	3 572	-	340	1 296	12 600	42 302
Céleris-raves	nd	nd	nd	nd	nd	113	1 580
	nd	nd	nd	nd	nd	3 655	55 150
Échalotes	-	139	-	-	-	139	2 159
	-	2 780	-	-	-	2 780	43 261
Légumes secs							
Haricots secs	nd	nd	nd	nd	nd	720	2 308
	nd	nd	nd	nd	nd	1 512	5 909
Champignons							
Cultivés	-	79 895	-	-	-	79 895	133 941

nd : non disponible

Source : Agreste - Statistique agricole annuelle

Les productions végétales

Les fourrages en 2008

Surfaces (ha) Rendements (q/ha)	44	49	53	72	85	Pays de la Loire	France
Fourrages annuels	73 042	51 177	98 233	38 112	100 443	361 007	1 650 248
dont maïs fourrage et ensilage	53 042 120	41 677 120	77 233 130	32 312 130	64 443 115	268 707 123	1 407 214 125
Prairies artificielles et temporaires	148 282	112 000	93 007	38 680	115 250	507 219	3 175 041
Surface toujours en herbe	91 650	140 200	108 200	140 380	123 345	603 775	9 910 496
Ensemble prairies et STH¹	239 932	252 200	201 207	179 060	238 595	1 110 994	13 085 537

1 : Surface toujours en herbe

Source : Agreste - Statistique agricole annuelle

Les fleurs en 2008

Superficie maximum occupée (ha)	44	49	53	72	85	Pays de la Loire	France
Fleurs et feuillages coupés	220	36	-	-	-	256	2 325
Plantes en pot	45	208	25	19	20	317	1 797
Plantes à massifs et vivaces	27	170	15	11	20	243	1 388
Bulbiculture	-	168	-	-	-	168	1 334
Production commercialisée							
Fleurs et feuillages coupés (1 000 brins)							
Muguet ¹	40 000	300	-	650	-	40 950	48 750

1 : Source SNM

Source : Agreste - Statistique agricole annuelle

Plantes à parfum, aromatiques et médicinales en 2008

	44	49	53	72	85	Pays de la Loire	France
Surfaces (ha)	nd	608	-	-	nd	1 003	29 535

nd : non disponible

Source : Agreste - Statistique agricole annuelle

La viticulture

La vigne en 2007

Surfaces (ha) Rendements (hl/ha)	44	49	53	72	85	Pays de la Loire	France
Surface totale en production	14 649	19 674	-	240	1 673	36 236	806 231
	<i>nd</i>	<i>55</i>	-	<i>40</i>	<i>40</i>	<i>47</i>	<i>53</i>
Vins d'appellation :	11 707	17 734	-	145	550	30 136	475 893
dont AOC	10 532	17 500	-	145	58	28 235	469 978
	<i>26</i>	<i>43</i>	-	<i>32</i>	<i>22</i>	<i>36</i>	<i>45</i>
VDQS	1 175	234	-	-	492	1 901	5 915
	<i>36</i>	<i>42</i>	-	-	<i>39</i>	<i>37</i>	<i>43</i>
Autres vins y.c. vins de pays	2 942	1 940	-	95	1 123	6 100	254 786

Source : Agreste - Statistique agricole annuelle

La production de vin en 2008

1 000 hectolitres	44	49	53	72	85	Pays de la Loire	France
Total vin	419	832	-	7	51	1 310	42 582
Vins d'appellation	317	759	-	5	20	1 101	21 203
dont AOC ¹	275	749	-	5	1	1 030	20 950
VDQS ¹	42	10	-	-	19	71	253
Vins de pays	85	57	-	-	9	150	12 401
Autres vins (y.c. DPLC ²)	18	16	-	3	22	58	1 901
Vins rouges ou rosés							
Vins d'appellation	3	518	-	1	16	539	13 483
dont AOC ¹	0	515	-	1	-	516	13 319
VDQS ¹	3	3	-	-	16	23	164
Vins de pays	53	26	-	-	6	85	9 477
Autres vins (y.c. DPLC ²)	12	12	-	2	20	45	1 413
Vins blancs							
Vins d'appellation	314	240	-	3	4	562	7 720
dont AOC ¹	275	234	-	3	1	514	7 631
VDQS ¹	39	6	-	-	3	48	89
Vins de pays	32	31	-	-	3	66	2 924
Autres vins (y.c. DPLC ²)	6	5	-	1	2	13	489

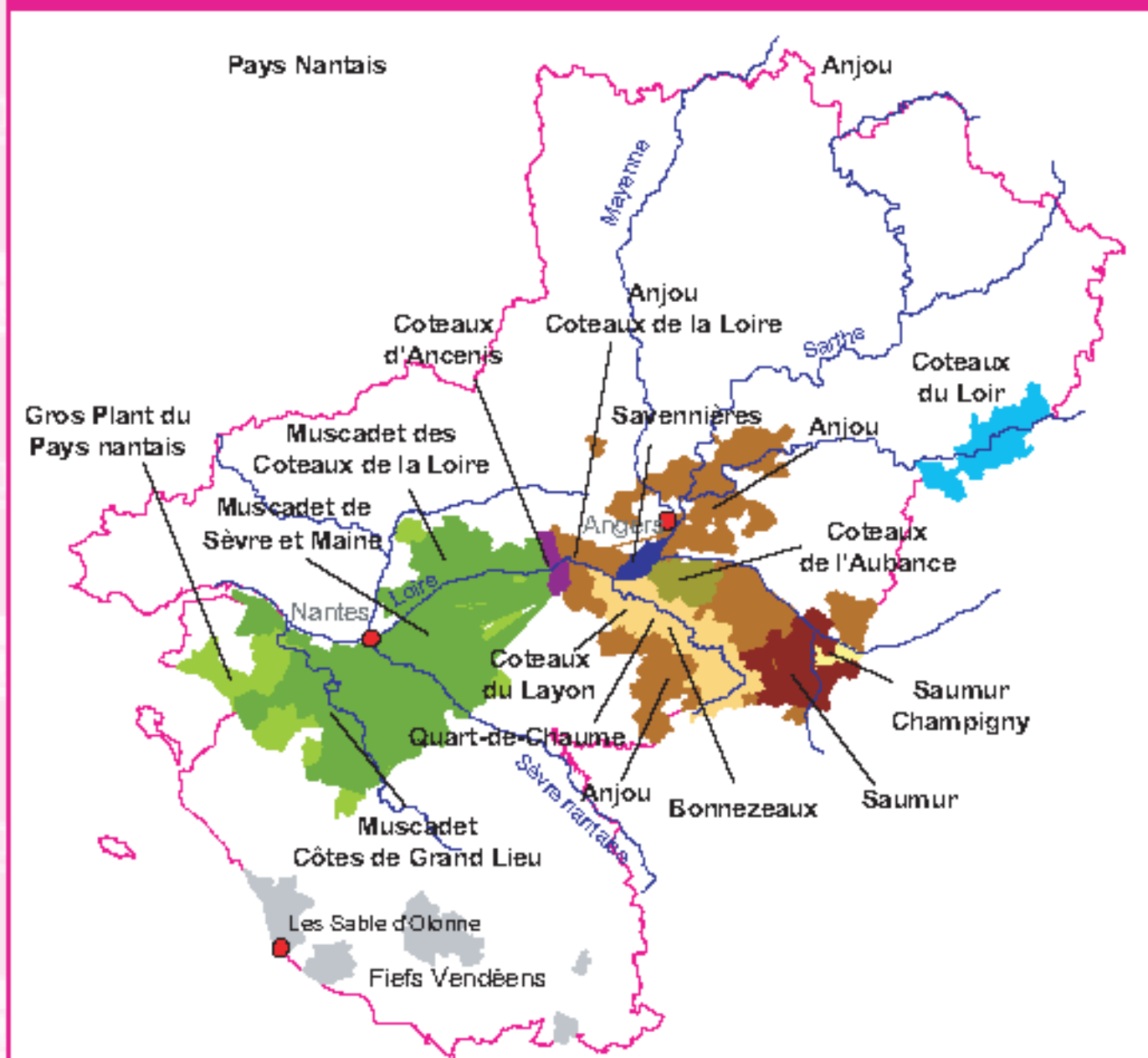
1 : Volume revendiqué

2 : Dépassement du plafond de limite de classement

Source : Agreste - Statistique agricole annuelle

La viticulture

Les terroirs



Réalisation : DRAAF - SRISE

Source : INAO

AOC : appellation d'origine contrôlée vin produit sur un terroir délimité dans des conditions réglementées par l'INAO

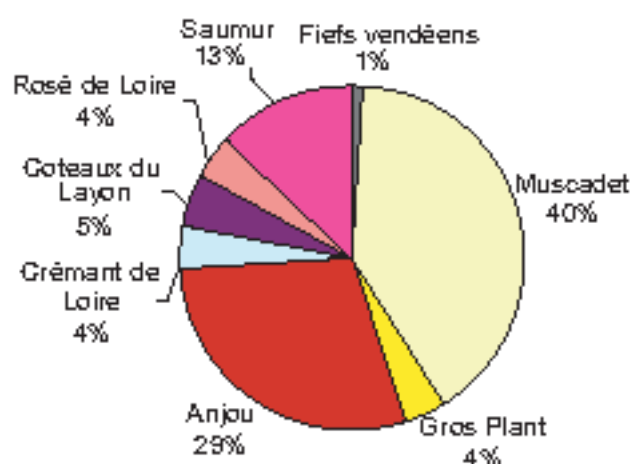
VDQS : vin délimité de qualité supérieure (proche des AOC mais moins contraignant)

VQPRD : norme européenne regroupant les AOC et les VDQS

VDN : vin doux naturel (vin de liqueur)

INAO : Institut national de l'origine et de la qualité

La répartition des superficies



La forêt et le bois

La récolte de bois en 2007

1000 m ³ ronds	44	49	53	72	85	Pays de la Loire	France
Bois d'œuvre	58,2	199,6	59,3	223,2	35,2	575,5	22 770,5
<i>dont bois certifié</i>	21,8	25,0	18,6	62,7	10,6	138,7	10 171,0
<i>dont feuillus</i>	21,1	107,8	35,4	115,9	22,1	302,3	6 343,2
<i>conifères</i>	37,2	91,8	23,9	107,3	13,1	273,2	16 427,4
Bois d'industrie	8,8	45,8	20,6	149,6	10,8	235,6	12 184,5
<i>dont bois certifié</i>	1,3	7,7	8,8	41,6	8,5	67,9	5 512,3
<i>dont feuillus</i>	1,5	10,3	6,7	25,5	3,7	47,7	5 314,6
<i>conifères</i>	7,3	35,5	13,9	124,1	7,1	187,9	6 869,9
Bois énergie	12,3	8,5	6,7	24,3	1,7	53,5	2 765,3

s : secret statistique

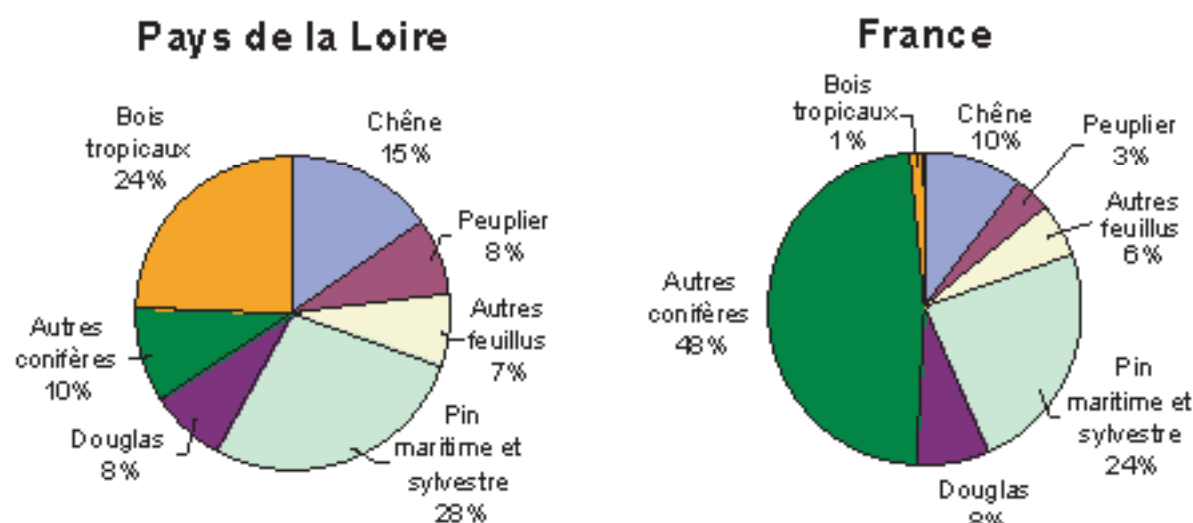
Source : Agreste - Enquêtes Exploitations forestières et scieries

Les entreprises du secteur en 2007

Effectif	44	49	53	72	85	Pays de la Loire	France
Nombre d'entreprises	25	25	24	44	11	129	4 615
Main-d'œuvre permanente	282	265	160	299	413	1 419	36 799
<i>dont salariée</i>	267	245	144	268	406	1 330	33 122

Source : Agreste - Enquêtes Exploitations forestières et scieries

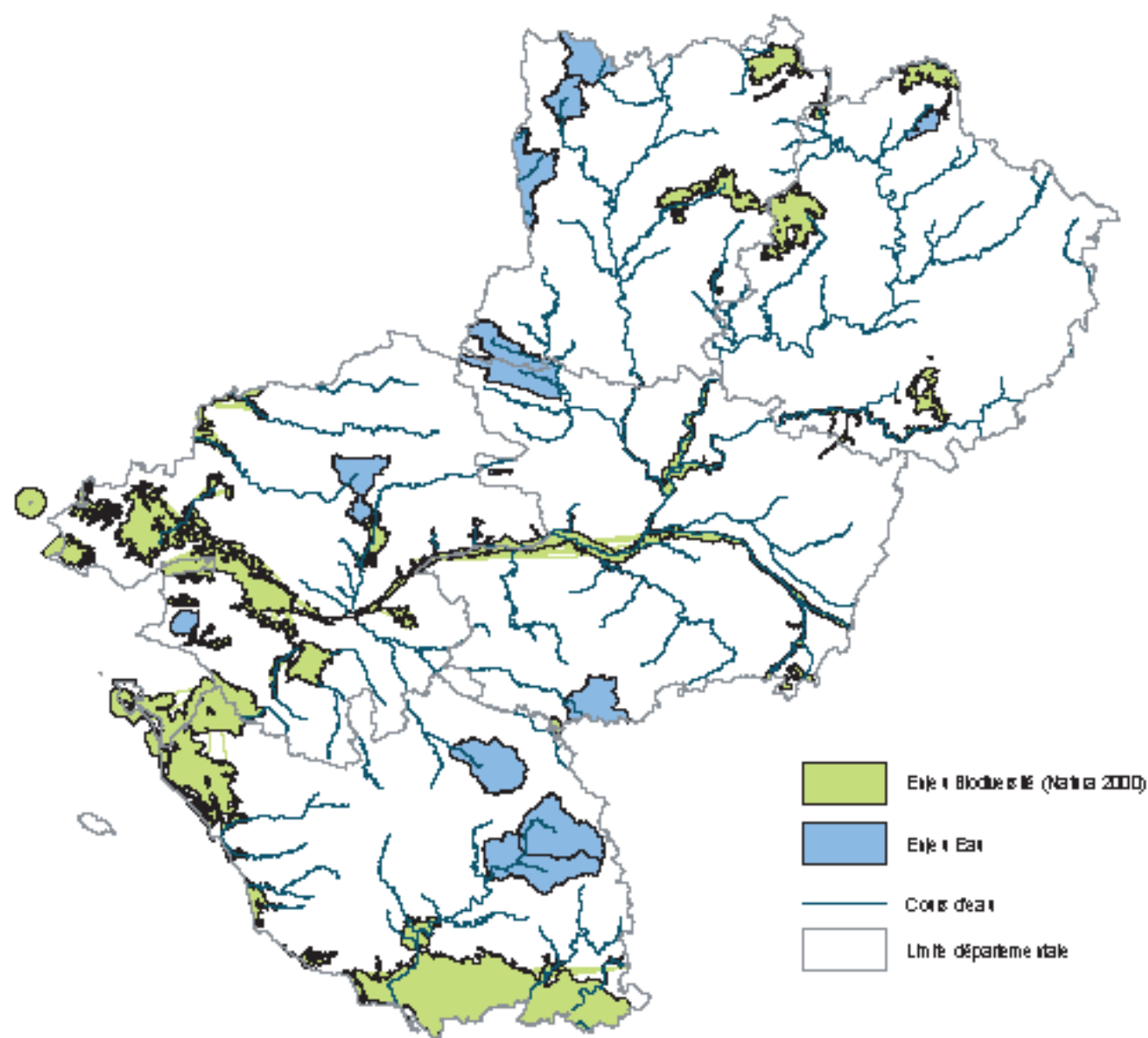
Les essences sciées en 2007



Source : Agreste - Enquêtes Exploitations forestières et scieries

m³ rond : volume mesuré sur écorce des produits de l'exploitation forestière en l'état où ils se présentent avant transformation

Mesures agri-environnementales : zones prioritaires 2009



Sources : DRAAF, DREAL, DDAF et DDEA Pays de la Loire

Les mesures agri-environnementales (MAE) sont des aides accordées pour une durée de 5 ans par l'Etat, les collectivités locales et l'Union européenne, à un agriculteur, afin de l'encourager à adopter des pratiques agricoles plus respectueuses de l'environnement. L'aide perçue permet de compenser les surcoûts et les manques à gagner induits par les prescriptions techniques contenues dans les cahiers des charges.

L'agriculture biologique

Données générales en 2008

	44	49	53	72	85	Pays de la Loire	France
Nb d'exploitations	351	348	154	125	203	1 181	13 298
Surfaces totales agricoles	23 768	15 692	7 693	7 445	11 287	65 884	583 799
en conversion ¹	3 120	1 579	797	1 001	1 405	7 901	81 565
en bio ¹	20 648	14 113	6 897	6 444	9 881	57 983	502 234
Part de la SAU bio dans la SAU totale	5,8 %	3,3 %	1,9 %	2,0 %	2,4 %	3,1 %	2,1 %

¹ : en ha

Source : Agence BIO

Les cultures en mode de production biologique en 2008

(en ha)	44	49	53	72	85	Pays de la Loire	France
Surface totale	23 768	15 692	7 693	7 445	11 287	65 884	583 799
Céréales	3 108	3 011	1 391	1 497	3 159	12 166	95 722
Oléo-protéagineux	346	606	286	200	507	1 945	24 230
Légumes, PPAM et fruits	418	519	89	79	264	1 369	24 780
Vigne	225	836	-	38	59	1 159	28 190
Fourrage	19 051	9 932	5 767	5 197	6 922	48 869	354 360
Autres	621	788	160	433	376	2 377	56 517

¹ : Plantes à parfum, aromatiques et médicinales

Source : Agence BIO

Les animaux en mode de production biologique en 2008

(en têtes)	44	49	53	72	85	Pays de la Loire	France
Vaches laitières	6 170	2 463	2 249	1 128	1 298	13 308	61 386
Vaches viande	3 301	3 232	1 337	1 453	2 414	11 737	62 356
Brebis	1 493	1 289	954	784	690	5 210	128 524
Chèvres	540	521	117	89	359	1 626	21 022
Truies reproductrices	179	204	299	239	128	1 049	4 724
Poulets de chair	191 490	56 680	185 862	633 773	722 175	1 789 980	5 333 119
Poules pondeuses	22 814	15 684	43 249	140 729	90 052	312 528	1 703 186

Source : Agence BIO

L'industrie agroalimentaire

Les abattages de viandes de boucherie en 2008

Tonne	44	49	53	72	85	Pays de la Loire	France
Gros bovins	s	74 985	6 146	s	66 474	228 019	1 257 695
Veaux	s	s	596	s	4 123	6 431	201 671
Porcins	-	s	s	s	s	220 044	2 028 373
Ovins-caprins	-	-	-	-	s	2 664	93 326

s : secret statistique

Source : Agreste - Enquête auprès des abattoirs

Les abattages de viandes de volailles en 2008

Tonne	44	49	53	72	85	Pays de la Loire	France
Total volailles	27 351	34 962	113 212	111 284	208 564	495 373	1 708 268
dont Gallus	s	s	s	s	96 475	281 402	987 136
dindes	s	s	s	s	40 780	102 009	427 545
canards	s	s	s	s	68 426	88 748	248 883
Lapins	-	s	s	s	s	12 863	51 100

s : secret statistique

Source : Agreste - Enquête auprès des abattoirs

L'industrie laitière en 2008

Tonne	44	49	53	72	85	Pays de la Loire	France
Lait de vache							
Livraisons - (lait liquide)	816 426	636 561	082 300	411 470	550 484	3 497 240	23 125 241
Fromages ¹ (t)	62 841	14 163	102 113	85 119	12 597	276 834	1 718 645
Autres prod. frais ² (t)	136 827	s	s	158 018	s	392 819	2 536 245
Lait de chèvre							
Livraisons - (lait liquide)	s	20 206	s	s	46 693	73 041	438 851
Fromages ² (t)	-	s	-	-	s	3 018	97 562

s : secret statistique

Source : Agreste - Enquête annuelle laitière

¹ : Hors fromages fondus ² : Les produits frais comprennent la crème conditionnée, les laits fermentés nature, même sucrés, ou aromatisés ou aux fruits et les desserts lactés frais.

La production d'aliments pour animaux

Tonne (2007)	Région
Bovins	900 435
Porcins	658 447
Volailles	1 869 569
Ovins-caprins	96 332
Lapins	152 117
Alim. allaitement	99 959

Source : SNIAS/SYNCO PA

s : secret statistique

Les abattages de volailles sous signe de qualité et d'origine en 2008

Tonne	Certification			Région	
	Label rouge	conformité de produit	Agriculture biologique Autres qualités		
Gallus	64 686	29 717	3 038	437	97 878
Dindes	291	15 891	621	1 208	18 011
Pintades	4 536	1 256	75	18	5 886
Canards	1 181	199	-	74	1 454
Lapins	-	1 283	-	28	1 311

Source : Agreste - Enquête auprès des abattoirs - SICG

L'industrie agroalimentaire

Les entreprises de plus forte implantation régionale¹ en 2007

Nombre ou M€	Nombre entreprises	Effectif salarié	Chiffre d'affaires net HT	Chiffre d'affaires à l'export.	Valeur ajoutée au prix du marché	Part marché français (% CA)
Transf. et conserv. de la viande	101	22 819	5 046	506	856	17,5
Transf. et conserv. du poisson	10	s	s	s	s	s
Transf. et conserv. fruits et légumes	7	403	s	s	58	3,1
Fabric. huiles et graisses vég. et anim.	2	s	s	s	s	s
Fabrication produits laitiers	16	6 892	2 384	220	422	9,3
Travail des grains	9	499	189	17	32	3,3
Fabrication aliments animaux	28	441	1 055	94	75	10,4
Fabric. autres prod. alim. et boulan.	67	12 441	2 421	148	536	7,3
Fabrication des boissons	14	847	292	45	63	1,4
Total	255	47 380	11 848	1 104	2 090	8,6

1 : Entreprises dont au moins 50 % de l'effectif salarié est employé dans la région.

➤ L'enquête EAE concerne les entreprises de 20 salariés ou plus ou réalisant un chiffre d'affaires supérieur à 5 millions d'euros. Source : Agreste - Enquêtes EAE

Les établissements de production en 2007

Nombre ou M€	Nombre établissements	Effectif salarié moyen	Rémunérations	Inv corporels hors apports	Part emploi France
Transf. et conserv. de la viande	145	22 344	492,6	108,4	21,1 %
Transf. et conserv. du poisson	12	657	16,1	5,0	6,2 %
Transf. et conserv. fruits et légumes	14	1 186	30,2	8,3	4,9 %
Fabric. huiles et graisses vég. et anim.	5	153	s	s	7,7 %
Fabrication produits laitiers	37	6 431	175,5	73,2	12,2 %
Travail des grains	18	458	s	s	3,9 %
Fabrication aliments animaux	43	1 509	43,6	13,9	9,2 %
Fabric. autres prod. alim. et boulan.	107	11 658	267,5	95,5	11,6 %
Fabrication des boissons	25	1 062	32,0	19,1	3,2 %
Total	407	45 460	1 076,3	344,1	12,7 %

s : secret statistique

Source : Agreste - Enquêtes EAE

Les établissements les plus importants de la région

Sico Cherré	Cherré (72)] Transf. et cons. viande de boucherie
Euroviande service	St Sylvain d'Angou (49)	
Soc abattoirs Evron	Evron (53)	
Charal	Cholet (49)	
Soviba Le Lion	Le Lion d'Argers (49)] Fabrication de fromages
Fromageries Be	Sablé-sur-Sarthe (72)	
LDC Sablé	Sablé-sur-Sarthe (72)] Production de viandes de volailles
Arrivé	St Fulgent (85)	
Fleury Michon Charcuterie	Pouzauges (85)] Prép. indust. produits à base viande
Pâtisserie salée vendéenne	St Georges de Montaigu (85)	
] Fabrication industrielle de pain et de pâtisserie fraîche

Source : Agreste - Enquêtes EAE

➤ L'établissement est une unité géographique individualisée mais juridiquement dépendante d'une entreprise. L'établissement, unité de production, constitue le niveau le mieux adapté à une approche géographique de l'économie.

Les données économiques

Le compte régional de l'agriculture 2008 (provisoire)

Valeurs en millions d'€ courants	Pays de la Loire	
	2008 (p)	2007
Céréales	638	702
Oléagineux	73	76
Plantes fourragères	657	585
Légumes frais et pommes de terre	270	269
Horticulture	248	236
Vins d'appellation et autres vins	292	287
Fruits	160	149
Autres produits végétaux	22	21
Total productions végétales (1) (hors subventions)	2 360	2 326
Subventions sur les productions végétales (2)	86	83
Gros bovins	838	827
Veaux	162	149
Porcins	357	323
Volailles et oeufs	1 122	998
Ovins et caprins	20	20
Lait et produits laitiers de vache	1 213	980
Autres produits animaux	202	193
Total productions animales (3) (hors subventions)	3 915	3 491
Subventions sur les productions animales (4)	126	125
Activité de travaux agricoles et autres services (5)	388	379
Production totale au prix de base (6)=(1)+(2)+(3)+(4)+(5)	6 875	6 403
Consommations intermédiaires (7)	4 624	4 140
dont aliments pour animaux	2 109	1 868
engrais et amendements	320	239
produits pétroliers	279	225
Valeur ajoutée brute (8)=(6)-(7)	2 251	2 262
Consommation de capital fixe (9)	859	802
Valeur ajoutée nette (10)=(8)-(9)	1 392	1 460
Subventions d'exploitation (11)	549	545
Impôts fonciers et impôts liés à la production (12)	106	98
Résultat agricole (valeur ajoutée nette au coût des facteurs) (13)=(10)+(11)-(12)	1 835	1 907
Salaires et cotisations sociales(14)	642	610
Intérêts et fermages nets (15)	333	320
Résultat brut d'entreprise agricole (17)=(13)+(9)-(14)-(15)	1 719	1 779
Résultat net d'entreprise agricole (RNEA) (18)=(13)-(14)-(15)	860	977
Résultat net d'entreprise agricole par actif non salarié (en €)	17 250	19 120

p : provisoire

Source : Agreste - Comptes de la nation

Les données économiques

Résultats départementaux en 2008 (provisoires)

Montant global hors subvention (M€)	44	49	53	72	85	Pays de la Loire	France
Production végétale	474	812	280	333	460	2 360	38 359
Production animale	693	800	785	587	1 050	3 915	25 280
Production totale au prix de base	1 258	1 753	1 185	1 003	1 676	6 875	69 642
Evolution du RNEA ¹ 2008/2007 (en %)	- 10,2	- 17,3	- 3,0	- 17,7	- 12,1	- 12,0	- 20,1

Source : Agreste - Comptes régionaux de l'agriculture

1 : Résultat net d'entreprise agricole par actif non salarié, en termes réels (après prise en compte de l'inflation)

Aides directes au revenu agricole en 2008 (provisoires)

Montant global (M€)	44	49	53	72	85	Pays de la Loire	France
Aides liées aux produits	30	50	38	32	61	212	2 579
dont végétales	12	19	17	17	22	86	1 446
animales	19	31	21	15	40	126	1 133
Autres aides directes	95	109	122	93	131	549	7 195
dont paiement unique	83	99	113	85	114	494	5 741
Total aides à l'agriculture	125	159	160	125	192	761	9 774

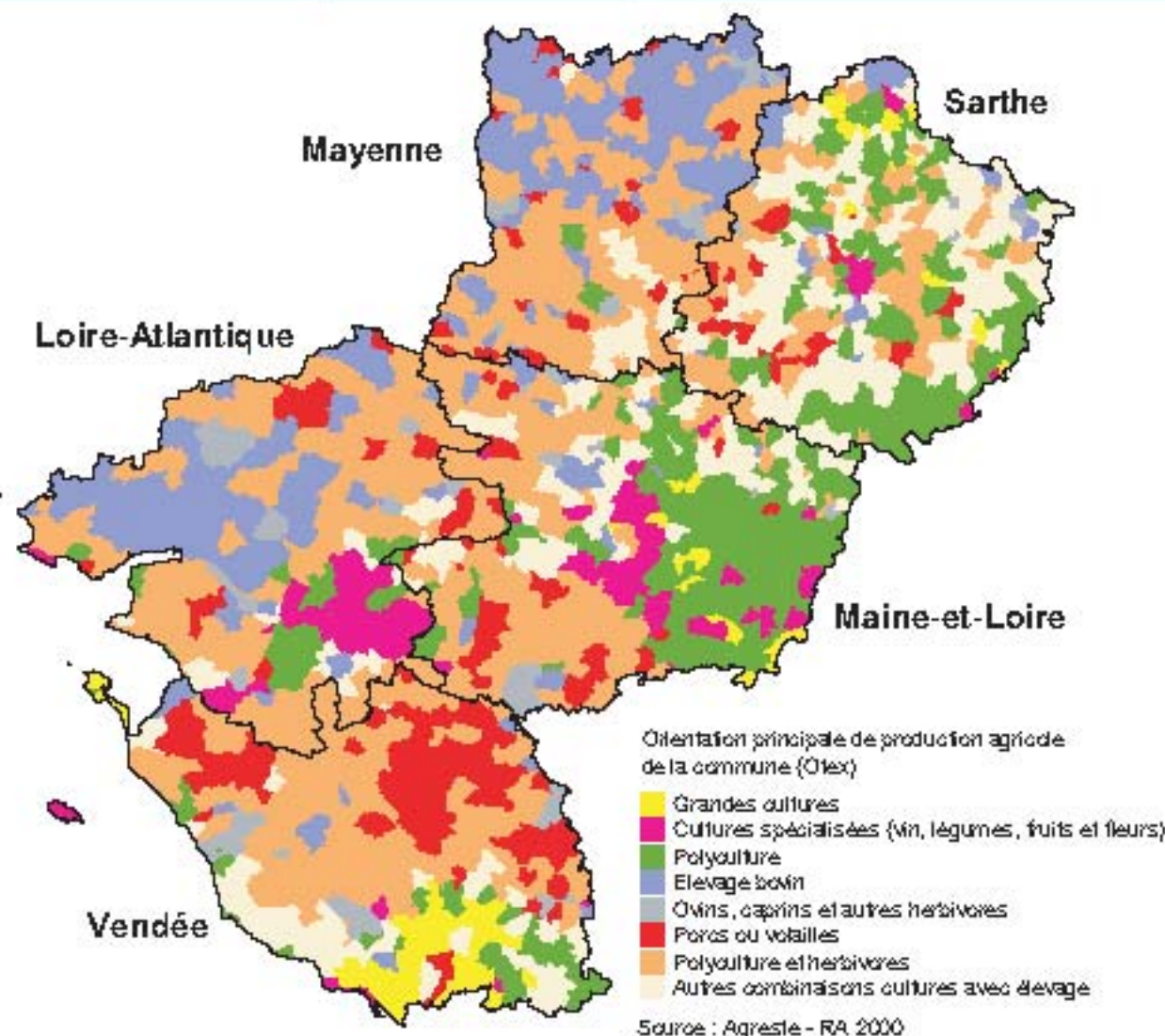
Source : Agreste - Comptes régionaux de l'agriculture

Aides à l'installation en 2008

NB de bénéficiaires	44	49	53	72	85	Pays de la Loire	France
Dotation jeune agriculteur (DJA)	147	212	194	93	148	794	

Source : ASP - DJA - Nombre de premiers versements

Les productions agricoles en Pays de la Loire



Direction régionale de l'alimentation, de l'agriculture et de la forêt
Pays de la Loire

Service régional de l'information statistique et économique

12, rue Menou – BP 23523 – 44035 NANTES cedex 1

Tél. : 02 40 12 38 40 Fax : 02 40 12 38 43

Mél. : srise.draaf-pays-de-la-loire@agricul.urp.gouv.fr

www.draaf.pays-de-la-loire.agriculture.gouv.fr

Directeur de la publication : Patrice MILLON

Composition : Ssp et Srise Pays de la Loire

Imprimerie : La Contemporaine - Ste Luce s/Loire - Tél. 02 51 13 50 50

Dépôt légal : à parution - ISSN : 1960 - 7628 - Prix : 3 €