



Conjoncture melon 2009

Melon 2009 : le bout du tunnel

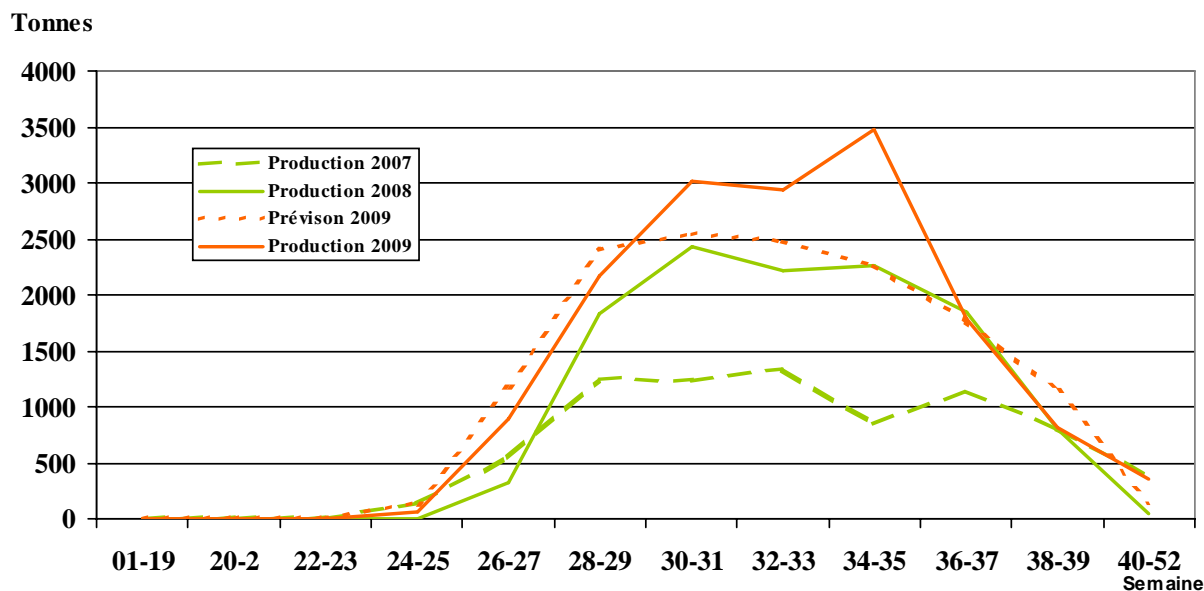
Malgré les volumes importants et la bonne qualité des melons 2009, les producteurs ont eu du mal à voir leur chiffre d'affaires décoller. La consommation frileuse et des prix relativement bas en sont la cause.

■ Après deux années très difficiles, 2009 ne permet pas de redresser les comptes

La production de melon en 2009 sur les Pays de la Loire est très bonne. Le volume produit de **15 481 tonnes** dépasse celui de 2006 (14 760 t). Avec des conditions météo très favorables, les rendements atteignent 22,7 t/ha avec une surface en baisse par rapport à 2008. Malheureusement dès juillet, la consommation n'est pas

présente malgré la qualité des produits. Les prix démarrent d'un niveau très bas. En août, la situation s'améliore mais l'équilibre sur la campagne 2009 a du mal à s'établir. Suite à deux années difficiles, 2009 permet aux producteurs de souffler un peu sans pour autant améliorer leurs comptes.

Prévision 2009 et production 2007, 2008 et 2009 de melons par quinzaine dans les Pays de la Loire



Source : SRISE Pays de la Loire - Enquête conjoncture légume 2009

■ Des volumes importants en 2009

Cette année, les producteurs ont à nouveau revu les surfaces à la baisse. Avec **681 hectares**, la diminution atteint 7 % (perte de 51 ha sur un an). Les prévisions de début de campagne restent optimistes par rapport à la production de 2008 avec 14 062 tonnes.

La récolte n'a vraiment commencé que début juillet. L'alternance soleil et pluie a favorisé les récoltes permettant aux premiers rendements de se situer autour de 21 t/ha avec très

peu de maladies. Cependant, comme pour les autres légumes de saison, la demande ne suit pas. Les prix sont faibles depuis le début de campagne et le melon est déclaré en crise conjoncturelle au 21 juillet selon l'indicateur de suivi de SNM. Cette année encore, l'Etat a autorisé des ventes au déballage pour permettre d'écouler les excédents de production.

La récolte du mois d'août est encore meilleure (+34 % par

rapport à août 2008). Les températures chaudes de la deuxième quinzaine d'août ont accéléré la maturité des melons et ont avancé la récolte prévue en septembre. Cette année, la qualité sanitaire et gustative est bonne.

Malgré une remontée des prix en août, les pertes de chiffre d'affaires de juillet ont pénalisé le bilan définitif de la campagne en Pays de la Loire. Cependant, la situation de la région est plutôt meilleure que la moyenne nationale.

Avec une production de 15 481 tonnes et une surface de 681 ha, le rendement atteint de 23 t/ha.

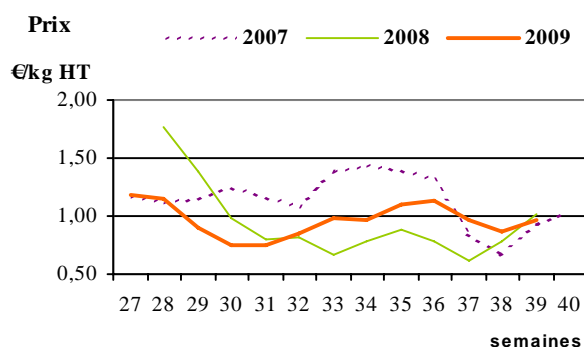
La Vendée concentre 82 % de la production des Pays de la Loire avec un volume produit de 12 722 tonnes et une surface de 547 ha, alors que le Maine-et-Loire représente 18 % avec une production de 2 759 tonnes et une surface de 134 ha.

Au niveau national, les surfaces régressent de 8 % pour atteindre **14 497 ha**, alors que la production française augmente de 3 % par rapport à la campagne 2008 avec **287 332 tonnes**. La part de la production régionale continue de progresser pour atteindre **5,4% de la production française** contre 4,2 % en 2008.

■ Crise conjoncturelle en juillet

En juillet, les prix ont commencé bas au niveau de 2007 et ont chuté jusqu'à début août. Par la suite, avec la reprise de la consommation, ils remontent doucement jusqu'à début août pour atteindre 1,13 €/kg. Les prix chutent à nouveau en septembre malgré la réduction des volumes et les actions commerciales autorisées par l'Etat, marquant une fin de saison précoce.

Cotation expédition du melon charentais cal. 800/950 g



Source : France AgriMer - SNM

Production de melon dans les Pays de la Loire en tonnes

Semaines n°	Production 2007	Production 2008	Prévision 2009	Production 2009
18-19	1	1	0	0
20-21	2	1	0	1
22-23	1	1	0	2
24-25	143	1	133	58
26-27	551	317	1 183	894
28-29	1 246	1 828	2 397	2 163
30-31	1 234	2 430	2 542	3 012
32-33	1 335	2 214	2 482	2 939
34-35	842	2 254	2 262	3 473
36-37	1 140	1 849	1 773	1 778
38-39	807	802	1 131	808
40-50	388	52	159	353
TOTAL	7 690	11 750	14 062	15 481

Source : France AgriMer - SNM

Cotation expédition Centre-Ouest Melon charentais - cal. 800/950 g en €

Semaine n°	2007	2008	2009
27	1,17		1,19
28	1,12	1,77	1,14
29	1,15	1,38	0,90
30	1,25	0,99	0,75
31	1,17	0,8	0,75
32	1,09	0,81	0,85
33	1,39	0,67	0,98
34	1,43	0,78	0,97
35	1,4	0,88	1,11
36	1,31	0,79	1,13
37	0,85	0,62	0,97
38	0,66	0,79	0,87
39	0,93	1,01	0,96
40	1,04		

Source : France AgriMer - SNM

Méthodologie de l'enquête de « conjoncture melon »

L'enquête de conjoncture melon 2009 a été réalisée auprès d'un échantillon de **12 producteurs** extraits de la base de l'enquête légumes 2005. Ils sont situés en **Maine-et-Loire (2)** et **Vendée (10)**. Ils représentent **86 % de la production** de la région Pays de la Loire (sur 160 producteurs au total).

L'essentiel de la production se situe principalement dans le **sud Vendée**. La production de melon dans les autres départements des Pays de la Loire (notamment dans la Loire-Atlantique) a été jugée marginale.

Les données ont été collectées mensuellement entre avril et octobre 2009.



Direction régionale de l'alimentation, de l'agriculture et de la forêt des Pays de la Loire
 Service régional de l'information statistique et économique
 12, rue Menou - 44035 NANTES CEDEX 1
 Tél. : 02 40 12 36 40 - Fax : 02 40 12 36 43
 Mèl : srise.draaf.pays-de-la-loire@agriculture.gouv.fr
 Site internet : www.draaf.pays-de-la-loire.agriculture.gouv.fr

Directrice de la publication : P. Million
 Rédacteur en Chef : P. Millon
 Rédaction : J.L. Robin
 Impression : SRISE à NANTES
 Composition : B. Guy
 Dépôt légal : à parution
 ISSN : 1956 - 7499
 Prix : 2,5 €