



Avril 2012

Conjoncture melon 2011

## Melon 2011 : récolte avancée et prix atypiques

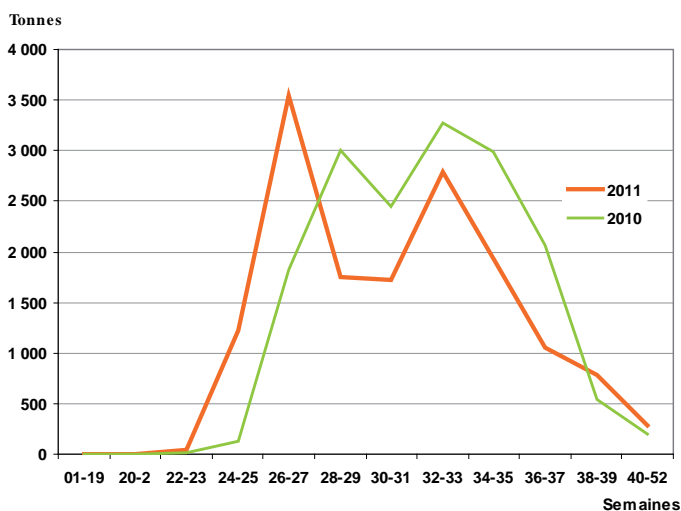
**Les conditions climatiques particulières de 2011 (chaleur printanière) ont avancé la récolte de melon d'une quinzaine de jours. La production importante de mi-juin fait chuter les prix. Le temps maussade de juillet – août réduit les volumes mis sur le marché et permet aux prix de remonter. Malgré l'augmentation des surfaces déclarées en melon, la production reste inférieure à la campagne précédente.**

### ■ Une récolte importante quinze jours en avance

Le temps sec du printemps 2011 permet une mise en culture précoce. Les surfaces progressent de 5 % dans la région par rapport à 2010. Cette évolution est homogène sur l'ensemble de la région. Les surfaces 2010 sont réactualisées avec les données issues du Recensement Agricole 2010. Les abris bas progressent de 7 %, alors que le plein champ augmente légèrement. Il apparaît que les serres représentent 3 % des surfaces tout type de cultures confondues. Serres et abris bas sont utilisés dans la région en début de campagne pour permettre des récoltes plus précoces.

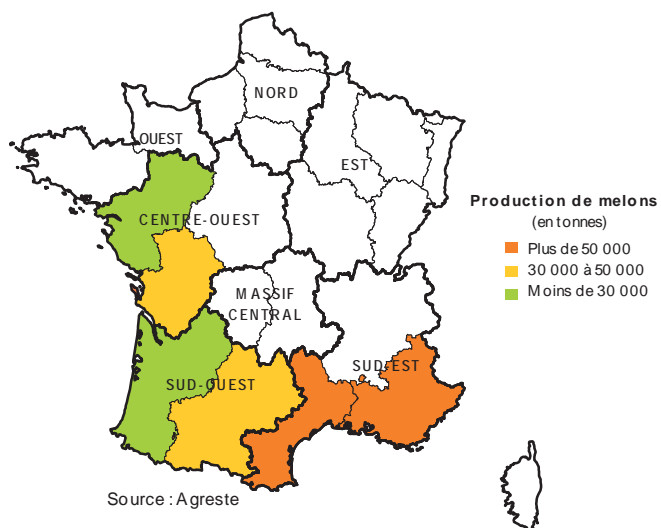
Le temps variable dans le nord de la France, au début du mois de juin, ne favorise pas la consommation. Les cueillettes importantes débutent autour du 15 juin. Les volumes produits sont importants jusqu'à la fin du mois en raison de la chaleur. La qualité sanitaire et les calibres des melons sont bons. Dès le début de la campagne, la production régionale se télescope avec celle du sud de la France et de l'Espagne provoquant la chute des prix. Selon les critères du Réseau des Nouvelles des Marchés (RNM), le melon est en crise conjoncturelle de fin mai à mi-juin.

Productions 2010 et 2011 de melons par quinzaine dans les Pays de la Loire



Source : SRISE Pays de la Loire - Enquête conjoncture légumes 2011

France par bassin en 2010  
Production de melons des régions enquêtées



Source : Agreste conjoncture - infos rapides - melon - octobre 2011

### ■ Un déficit de production durant l'été

Les producteurs sont confrontés à des problèmes de nouaisons. Il s'ensuit un déficit dans la récolte de juillet. De plus, les pluies importantes de mi-juillet engendrent des problèmes sanitaires tels que cladosporiose et bactériose du melon (présence de pourriture) ainsi que des retards de maturation. Un volume important n'est pas ramassé. Fin août, le pic de chaleur aggrave la situation.

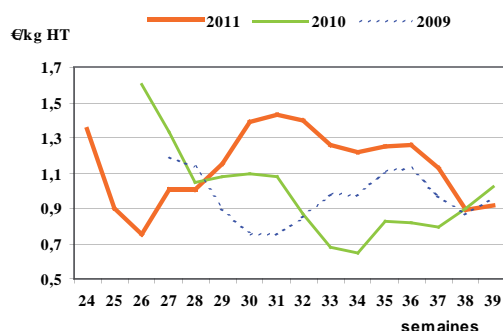
La baisse des volumes mis sur le marché permet de retrouver des prix plus satisfaisants. Mais la consommation reste timide.

Le mauvais temps se prolonge en septembre et engendre des pertes importantes de melons. La moitié du potentiel de la production n'est pas ramassée en raison d'une qualité sanitaire in-

suffisante. Le manque de sucre rend en outre les melons invendables. En conséquence, la cueillette prend fin prématurément mi-septembre. Finalement, malgré l'augmentation des surfaces, les conditions météorologiques particulières de cette saison font reculer la récolte de 8 % par rapport à celle de 2010.

La production de la région représente 6 % du niveau national. La Vendée récolte 75 % des melons ligériens contre 22 % pour le Maine et Loire. En 2008, la France produit 13 % des melons européens, derrière l'Espagne (44 %) et l'Italie (28 %).

Cotation expédition Val de Loire  
Melon charentais jaune - cal. 800-950 g



Source : RNM

Tableau des productions 2010 et 2011  
en tonnes

| Semaines n° | Production 2010 | Production 2011 | Evolution 2011/2010 |
|-------------|-----------------|-----------------|---------------------|
| 18-19       | 0               | 0               |                     |
| 20-21       | 0               | 0               |                     |
| 22-23       | 12              | 40              | 233 %               |
| 24-25       | 134             | 1 220           | 810 %               |
| 26-27       | 1 825           | 3 542           | 94 %                |
| 28-29       | 3 003           | 1 753           | - 42 %              |
| 30-31       | 2 448           | 1 725           | - 30 %              |
| 32-33       | 3 277           | 2 793           | - 15 %              |
| 34-35       | 2 986           | 1 942           | - 35 %              |
| 36-37       | 2 071           | 1 058           | - 49 %              |
| 38-39       | 540             | 780             | 44 %                |
| 40-50       | 204             | 284             | 39 %                |
| Total       | 16 500          | 15 137          | - 8 %               |

Cotation expédition Val de Loire  
Melon charentais jaune - cal. 800-950 g en € HT - départ station

| Semaines n° | 2009 | 2010 | 2011 |
|-------------|------|------|------|
| 24          |      |      | 1,35 |
| 25          |      |      | 0,90 |
| 26          |      | 1,60 | 0,75 |
| 27          | 1,19 | 1,33 | 1,01 |
| 28          | 1,14 | 1,05 | 1,01 |
| 29          | 0,90 | 1,08 | 1,15 |
| 30          | 0,75 | 1,10 | 1,39 |
| 31          | 0,75 | 1,08 | 1,43 |
| 32          | 0,85 | 0,87 | 1,40 |
| 33          | 0,98 | 0,68 | 1,26 |
| 34          | 0,97 | 0,65 | 1,22 |
| 35          | 1,11 | 0,83 | 1,25 |
| 36          | 1,13 | 0,82 | 1,26 |
| 37          | 0,97 | 0,79 | 1,13 |
| 38          | 0,87 | 0,90 | 0,89 |
| 39          | 0,96 | 1,02 | 0,92 |

| Surfaces (ha)        | 2010 | 2011 | Evolution 2011/2010 | % 2011 répartition surfaces |
|----------------------|------|------|---------------------|-----------------------------|
| 44                   | 18   | 19   | 6 %                 | 2 %                         |
| 49                   | 160  | 171  | 7 %                 | 22 %                        |
| 72                   | 2    | 2    | 0 %                 | 1 %                         |
| 85                   | 564  | 589  | 4 %                 | 75 %                        |
| Total                | 744  | 781  | 5 %                 |                             |
| Rendement PDL (t/ha) | 22,2 | 19,4 | - 13 %              |                             |

## Méthodologie de l'enquête de « conjoncture melon »

L'« *enquête de conjoncture melon 2011* » a été réalisée auprès d'un échantillon de **12 producteurs** extraits de la base de l'« *enquête légumes 2005* ». Ils sont situés en **Maine-et-Loire (2)** et **Vendée (10)**. Ils représentent **84 % de la production** de la région Pays de la Loire (sur 160 producteurs au total).

Les surfaces ont été réajustées avec les données du recensement agricole 2010.

L'**essentiel de la production** se situe principalement dans le **sud Vendée**. La production de melons dans les autres départements des Pays de la Loire (Loire-Atlantique et Sarthe) ont été estimées selon les résultats du Maine-et-Loire.

Les données ont été collectées mensuellement entre avril et octobre 2011.



Direction régionale de l'alimentation,  
de l'agriculture et de la forêt des Pays de la Loire  
Service régional de l'information  
statistique et économique  
12, rue Menou - 44035 NANTES CEDEX 1  
Tél. : 02 40 12 36 40 - Fax : 02 40 12 36 43  
Mél : srise.draaf.pays-de-la-loire@agriculture.gouv.fr  
Site internet : www.draaf.pays-de-la-loire.agriculture.gouv.fr

Directeur régional : Vincent Favrichon  
Directrice de la publication : Patricia Bossard  
Rédacteur en chef : Jean-Pierre Coutard  
Rédaction : Jean-Luc Robin  
Composition : Bénédicte Guy  
Impression : SRISE à NANTES  
Dépôt légal : à parution  
ISSN : 1956 - 7499  
Prix : 2,50 €