



Avril 2015

Conjoncture melon 2014

Melon 2014 : une saison mitigée

Après un début de campagne et un mois de juillet prometteurs, le temps maussade d'août contrarie la production de melons. La qualité hétérogène des produits modère la demande et fait stagner les prix.

Amélioration contenue après deux années difficiles

Les surfaces régionales progressent de 3 % par rapport à celles de la précédente campagne. Contrairement à 2013, la culture de plein air est privilégiée (52 %) par rapport à celle des abris bas (45 %). Le mois de juillet est le plus productif de la campagne. La production d'août est en effet affectée par un temps maussade. Globalement, l'amélioration des rendements enregistrée en 2014 (+ 8 % par rapport à ceux de 2013) permet aux volumes régionaux de progresser de 11 % par rapport à l'année précédente.

La mise en place des melons s'effectue à partir de la mi-mars dans de bonnes conditions, même si l'excès d'eau de janvier-février complique le travail dans les zones de marais. Pour la majorité des producteurs du sud Vendée, la cueillette commence autour du 15 juin. Une exploitation sur deux connaît des problèmes phytosanitaires. Les melons sont difficilement présentables et de petits calibres. Le marché reste tendu malgré des quantités plutôt limitées. En effet, les promotions des GMS sur les melons « origine France », âprement négociées avec les producteurs dès le début de saison, pèsent sur les prix. De plus, la demande est encore peu dynamique à cette période.

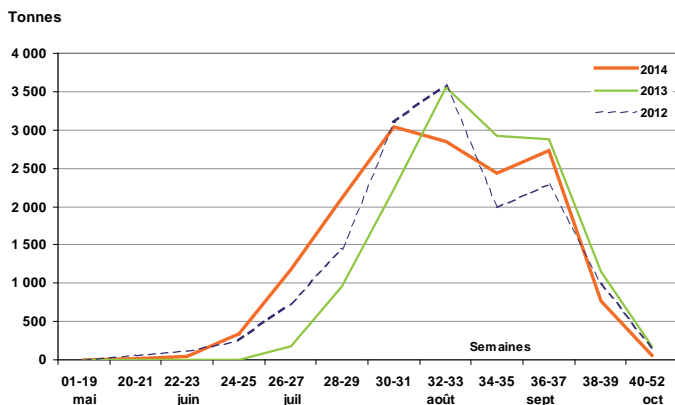
Le Maine-et-Loire commence les premières récoltes début juillet. La production de melon devient importante mi-juillet. Les calibres sont plutôt gros. Fin juillet, l'alternance de pluies ora-

geuses et de fortes chaleurs entraîne le développement de maladies sur les plants au sud de la Vendée. La demande timide ne favorise pas l'augmentation des prix. En août, les pluies accentuent les problèmes sanitaires. Les volumes ne sont pas aux rendez-vous du fait des pertes importantes aux champs. L'absence de soleil et de chaleur pèse sur la consommation. La faiblesse du disponible permet cependant de stabiliser les cours. Les pluies d'août entraînent également une baisse de la production en septembre. Les prix se maintiennent. La consommation reste cependant modérée. Quelques producteurs poursuivent les dernières cueillettes jusqu'en octobre.

Le bilan de campagne est mitigé. Succédant à un début de saison précoce et prometteur, les orages de juillet et le temps maussade d'août limitent la production de melons. Les pertes sont importantes et la qualité gustative des melons est hétérogène. La demande est modérée sur l'ensemble de la campagne. Les prix parviennent cependant à se maintenir en raison du volume limité mis en marché. En 2014, la Vendée récolte 80 % des melons ligériens contre 19 % pour le Maine-et-Loire. La région produit 6 % de la récolte nationale qui s'élève à 244 000 tonnes. Le Poitou-Charente est en première position (27 %). En 2013, la France produit 15 % des melons européens, derrière l'Espagne (46 %) et l'Italie (25 %).

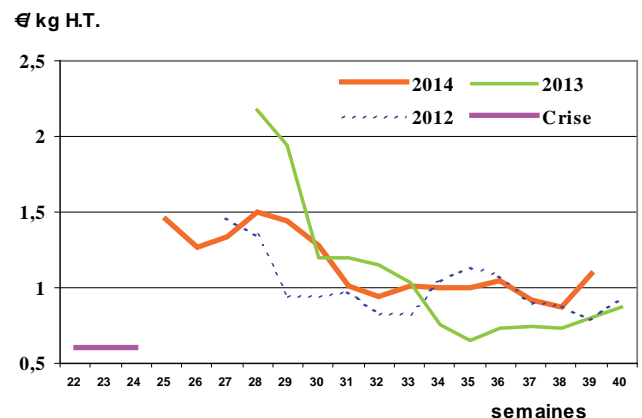
Production modérée en août

Production de melons de 2012 à 2014, par quinzaine dans les Pays de la Loire



Source : SRISE Pays de la Loire - Enquêtes conjoncture légumes 2014

Cotation expédition Centre-Ouest Melon charentais jaune - cal. 800-950 g (départ station)



Source : RNM - FranceAgriMer

Production de melons en tonnes, par quinzaine

Semaines	2012	2013	2014	Évolution 2014 / 2013
01-19	0	0	0	-
20-21	60	0	21	-
22-23	119	0	43	-
24-25	256	0	336	-
26-27	731	180	1 176	553 %
28-29	1 450	959	2 116	121 %
30-31	3 106	2 226	3 044	37 %
32-33	3 584	3 562	2 848	- 20 %
34-35	1 990	2 916	2 442	- 16 %
36-37	2 283	2 878	2 730	- 5 %
38-39	990	1 156	772	- 33 %
40-52	161	173	55	- 68 %
Total	14 730	14 050	15 582	11 %

Surfaces en ha par département

	2012	2013	2014	Évolution 2014 / 2013
44	19	16	17	6 %
49	173	147	160	9 %
72	2	2	2	0 %
85	602	584	590	1 %
Total	796	749	769	3 %
Rendement PdL (t/ha)	18,5	18,8	20,3	8 %

COTATIONS EXPÉDITION CENTRE-OUEST

Melon charentais - cal 800/950 g
en €/kg HT - départ station

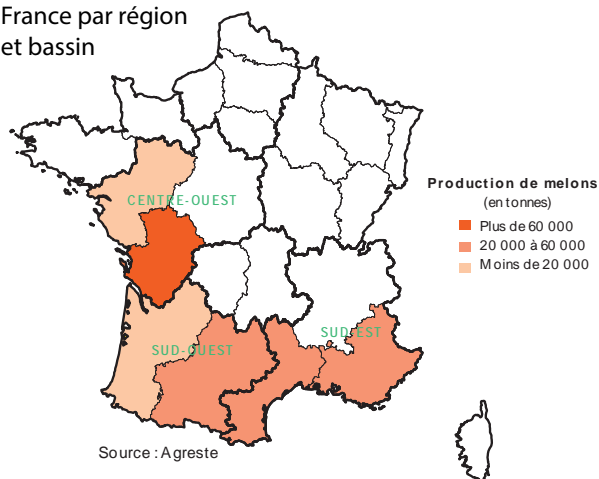
Semaine n°	2012	2013	2014
22			
23			
24			
25			1,46
26			1,27
27	1,47		1,34
28	1,35	2,17	1,50
29	0,94	1,94	1,44
30	0,94	1,20	1,27
31	0,98	1,20	1,01
32	0,82	1,15	0,94
33	0,82	1,04	1,01
34	1,05	0,76	1,00
35	1,14	0,65	1,00
36	1,09	0,73	1,05
37	0,90	0,74	0,92
38	0,88	0,73	0,87
39	0,79	0,80	1,09
40	0,94	0,87	

Source : RNM - FranceAgriMer

Composition des bassins de production

Bassin	Région
Centre-Ouest	Centre, Pays-de-la-Loire, Poitou-Charentes
Sud-Est	Corse, Languedoc-Roussillon, Provence-Alpes-Côte d'Azur, Rhône-Alpes
Sud-Ouest	Aquitaine, Midi-Pyrénées

France par région et bassin



Prix anormalement bas et crise conjoncturelle

En application des dispositions du code rural (article L611-4), FranceAgriMer calcule quotidiennement un indicateur de marché pour 12 fruits et 13 légumes à partir des informations de prix du RNM associées à des coefficients de pondération. Ce dispositif permet de qualifier la situation du marché au stade le plus significatif qui est celui de l'expédition. Les situations de prix anormalement bas, voire de crise conjoncturelle sont appréciées par rapport à une référence 5 ans. Les produits concernés et la méthode sont fixés dans l'arrêté du 2 mai 2006 modifiant celui du 24 mai 2005.

Méthodologie de l'enquête de « conjoncture melon »

L'« enquête de conjoncture melon 2014 » a été réalisée auprès d'un échantillon de 12 producteurs situés en Maine-et-Loire (2) et Vendée (10). Ceux-ci représentent 87 % de la production 2014 des Pays de la Loire (160 producteurs au total). Les surfaces ont été réajustées avec les données du Recensement Agricole 2010. L'essentiel de la production se situe dans le sud Vendée. La production de melons dans les autres départements des Pays de la Loire (Loire-Atlantique et Sarthe) a été estimée à partir des résultats du Maine-et-Loire. Les données ont été collectées mensuellement entre avril et octobre 2014.

Agreste : la statistique agricole

Direction régionale de l'alimentation,
de l'agriculture et de la forêt des Pays de la Loire
Service régional de l'information
statistique et économique
5 rue Françoise Giroud - CS 67516 - 44275 NANTES cedex 2
Tél. : 02 72 74 72 40 - Fax : 02 72 74 72 79
Mél : srise.draaf.pays-de-la-loire@agriculture.gouv.fr
Site internet : www.draaf.pays-de-la-loire.agriculture.gouv.fr

Directrice régionale : Claudine Lebon
Directrice de la publication : Patricia Bossard
Rédacteur en chef : Jean-Pierre Coutard
Rédaction : Jean-Luc Robin
Composition : Bénédicte Guy
Impression : SRISE à NANTES
Dépôt légal : à parution
ISSN : 1956 - 7499
Prix : 2,50 €