

Les aides du second pilier en 2013

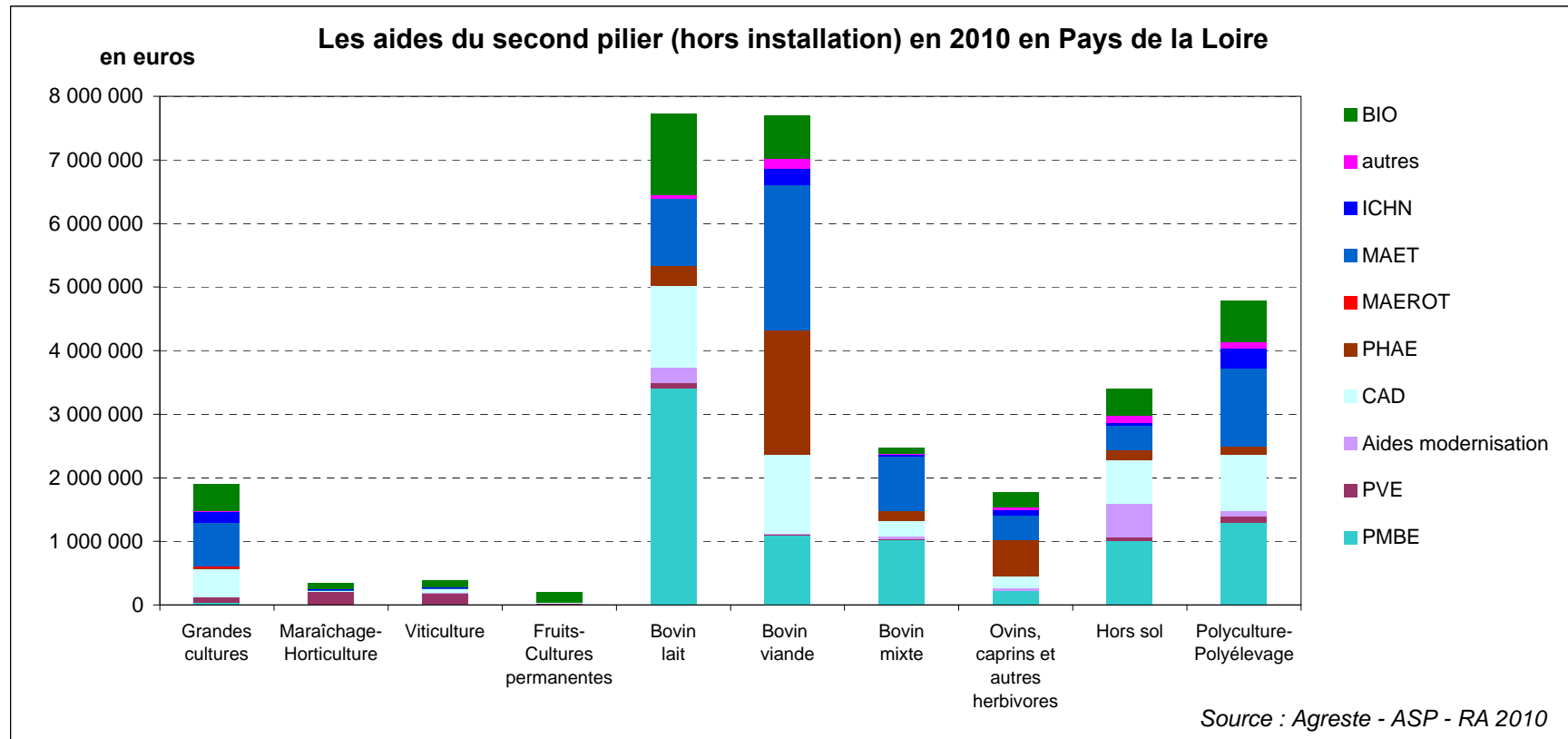
nombre de bénéficiaires et montant en milliers d'euros

Aides	Loire-Atlantique		Maine-et-Loire		Mayenne		Sarthe	
	bénéficiaires	montant	bénéficiaires	montant	bénéficiaires	montant	bénéficiaires	montant
Aide à l'installation	101	1 256	117	1 466	127	1 587	75	958
PMBE, plan de modernisation des bâtiments d'élevage	97	914	85	791	158	1 647	59	545
PVE, plan végétal pour l'environnement	30	138	62	316	14	64	11	84
Dispositifs complémentaires régionaux d'aides à la modernisation	80	377	96	833	152	1 265	77	733
PHAE, prime herbagère agro-environnementale	200	568	182	757	137	391	160	654
MAEROT, mesures agro-environnementales rotationnelles	134	518	257	773	184	563	189	636
BIO - Conversion et maintien à l'agriculture biologique (1er pilier compris)	504	4 227	462	2 770	234	1 382	165	993
MAET, mesures agro-environnementales territorialisées	589	2 982	530	2 434	276	723	111	357
ICHN, indemnité compensatoire de handicaps naturels	0		98	243	0		5	11
autres (SFEI, protection races menacées, API...)	41	57	76	426	32	44	27	59
Ensemble	1 506	11 036	1 709	10 810	1 192	7 666	793	5 031
Aides	Vendée		Pays de la Loire		France métropolitaine			
	bénéficiaires	montant	bénéficiaires	montant	bénéficiaires	montant		
Aide à l'installation	109	1 404	529	6 672	4 847	80 266		
PMBE, plan de modernisation des bâtiments d'élevage	79	741	478	4 638	6 992	103 708		
PVE, plan végétal pour l'environnement	22	121	139	722	3 051	17 844		
Dispositifs complémentaires régionaux d'aides à la modernisation	120	1 020	525	4 229	3 672	35 807		
PHAE, prime herbagère agro-environnementale	55	156	734	2 526	47 590	221 662		
MAEROT, mesures agro-environnementales rotationnelles	165	529	929	3 019	7 736	31 350		
BIO - Conversion et maintien à l'agriculture biologique (1er pilier compris)	265	1 785	1 630	11 157	18 035	101 621		
MAET, mesures agro-environnementales territorialisées	835	5 449	2 341	11 944	23 049	122 369		
ICHN, indemnité compensatoire de handicaps naturels	227	659	330	913	79 851	530 459		
autres (SFEI, protection races menacées, API...)	103	568	279	1 154	6 817	16 146		
Ensemble	1 621	12 430	6 821	46 974	135 000	1 261 231		

Source : Agreste - ASP

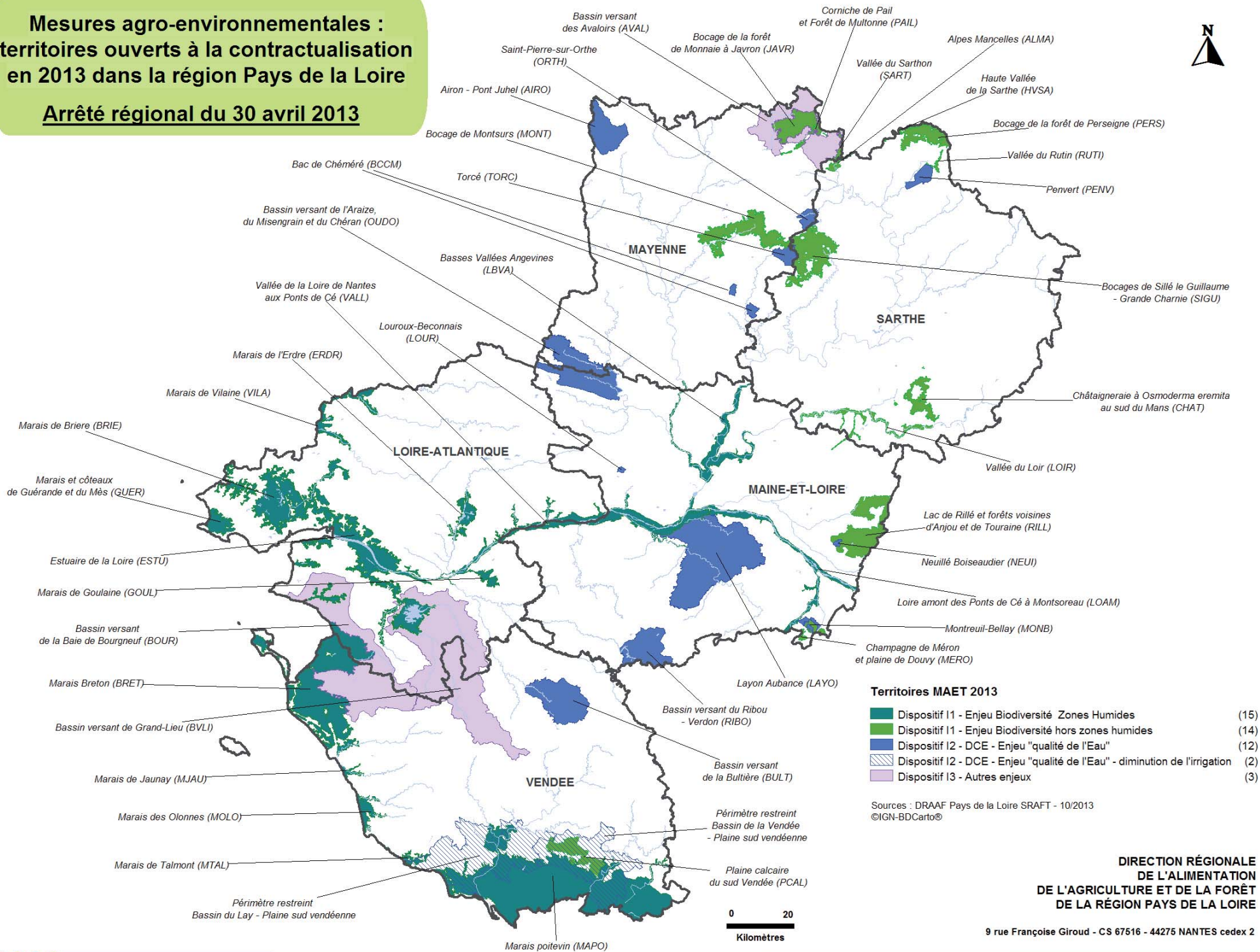
année civile
année campagne

Appariement aides second pilier 2010 avec le recensement agricole 2010 (taux appariement (94 %))



Mesures agro-environnementales : territoires ouverts à la contractualisation en 2013 dans la région Pays de la Loire

Arrêté régional du 30 avril 2013



Pilier 1 aides PAC campagne 2013

Source: Fichiers administratifs de données individuelles des aides du premier pilier de la PAC 2013 mis à disposition du SSP par l'Agence de Services et de paiement (ASP)

Unités: montants en euros

*montants versés prenant en compte les réductions (pénalités, stabilisateurs) avec application d'une modulation brute de 10%

	Loire-Atlantique		Maine-et-Loire		Mayenne		Sarthe		Vendée		Pays de la Loire		France métropolitaine	
	Bénéficiaires	Montant	Bénéficiaires	Montant	Bénéficiaires	Montant	Bénéficiaires	Montant	Bénéficiaires	Montant	Bénéficiaires	Montant	Bénéficiaires	Montant
PU - aide découplée	4 390	100 478 848	6 083	119 681 307	6 925	130 832 026	4 408	96 482 716	4 881	136 767 142	26 687	584 242 039	340 042	6 793 205 178
Assurance récolte	405	649 624	714	896 559	1 673	694 092	1 448	947 065	1 927	1 157 094	6 167	4 344 435	62 619	67 743 584
Aide protéagineux	206	331 156	284	368 130	189	316 833	256	441 897	177	229 186	1 112	1 687 202	18 230	34 105 366
Conversion agriculture biologique	227	1 867 347	205	1 259 598	105	647 223	81	454 224	112	753 267	730	4 981 659	8 493	46 279 537
Maintien agriculture biologique	353	1 833 292	327	1 264 179	152	548 342	117	471 840	195	785 447	1 144	4 903 099	12 157	39 494 202
Qualité blé dur	0	0	0	0	0	0	0	0	0	0	0	0	7 650	6 929 717
Aide légumineuses déshydratées + Qualité tabac	8	4 779	29	185 825	224	127 840	0	0	14	88 416	275	406 861	6 150	10 713 406
Total aides couplées végétales	1 000	4 686 198	1 284	3 974 292	2 061	2 334 331	1 703	2 315 025	2 196	3 013 410	8 244	16 323 255	96 171	205 265 810
Aide vaches allaitantes (PMTVA)	1 092	9 812 982	1 888	17 306 534	1 385	9 935 164	1 216	8 387 390	1 978	23 488 134	7 559	68 930 204	82 746	623 619 875
Aide aux veaux sous la mère et bio	23	23 436	27	10 899	6	1 733	7	3 119	19	22 775	82	61 961	4 294	3 972 791
Aide lait de montagne	0	0	0	0	0	0	0	0	0	0	0	0	15 862	39 652 883
Aide aux caprins	29	85 422	119	471 362	19	83 375	21	40 555	182	875 281	370	1 555 993	5 043	11 935 720
Aide aux ovins	92	418 838	158	628 968	57	175 781	49	116 357	99	565 700	455	1 905 643	21 080	110 816 677
Aide engraissement jeunes bovins	139	262 591	190	346 690	280	508 143	71	112 793	299	643 027	979	1 873 244	3 778	6 825 432
Aide à la vache	230	176 129	420	322 863	227	133 065	192	117 518	471	436 308	1 540	1 185 883	15 116	10 502 519
Aide à la production de lait	622	644 722	547	550 560	1 004	891 813	263	210 235	357	474 335	2 793	2 771 663	19 877	17 574 109
Total aides couplées animales	1 761	11 424 120	2 529	19 637 875	2 332	11 729 071	1 528	8 987 966	2 470	26 505 559	10 620	78 284 591	126 484	824 900 006
Total aides	4 512	116 589 167	6 199	143 293 474	6 935	144 895 428	4 429	107 785 706	4 914	166 286 111	26 989	678 849 886	348 466	7 823 370 994
rétromodulation	4 512	2 555 815	6 199	3 272 359	6 935	3 246 541	4 429	2 001 259	4 914	3 113 681	26 989	14 189 655	348 466	160 642 405
Discipline financière	3 963	2 828 657	5 525	3 422 951	5 392	3 521 956	3 656	2 649 131	4 598	4 030 192	23 134	16 452 887	287 620	190 508 059
TOTAL AIDES NETTES	4 512	116 316 325	6 199	143 142 882	6 935	144 620 013	4 429	107 137 834	4 914	165 369 600	26 989	676 586 654	348 466	7 793 505 340

	Loire-Atlantique		Maine-et-Loire		Mayenne		Sarthe		Vendée		Pays de la Loire		France métropolitaine	
		Montant %		Montant %		Montant %		Montant %		Montant %		Montant %		Montant %
PU - aide découplée		86,2		83,5		90,3		89,5		82,2		86,1		86,8
Assurance récolte		0,6		0,6		0,5		0,9		0,7		0,6		0,9
Aide protéagineux		0,3		0,3		0,2		0,4		0,1		0,2		0,4
Conversion agriculture biologique		1,6		0,9		0,4		0,4		0,5		0,7		0,6
Maintien agriculture biologique		1,6		0,9		0,4		0,4		0,5		0,7		0,5
Qualité blé dur		0,0		0,0		0,0		0,0		0,0		0,0		0,1
Aide légumineuses déshydratées + Qualité tabac		0,0		0,1		0,1		0,0		0,1		0,1		0,1
Total aides couplées végétales		4,0		2,8		1,6		2,1		1,8		2,4		2,6
Aide vaches allaitantes (PMTVA)		8,4		12,1		6,9		7,8		14,1		10,2		8,0
Aide aux veaux sous la mère et bio		0,0		0,0		0,0		0,0		0,0		0,0		0,1
Aide lait de montagne		0,0		0,0		0,0		0,0		0,0		0,0		0,5
Aide aux caprins		0,1		0,3		0,1		0,0		0,5		0,2		0,2
Aide aux ovins		0,4		0,4		0,1		0,1		0,3		0,3		1,4
Aide engraissement jeunes bovins		0,2		0,2		0,4		0,1		0,4		0,3		0,1
Aide à la vache		0,2		0,2		0,1		0,1		0,3		0,2		0,1
Aide à la production de lait		0,6		0,4		0,6		0,2		0,3		0,4		0,2
Total aides couplées animales		9,8		13,7		8,1		8,3		15,9		11,5		10,5
Total aides		100,0		100,0		100,0		100,0		100,0		100,0		100,0
rétromodulation														
Discipline financière														
TOTAL AIDES NETTES														