

**COMMISSION REGIONALE FORÊT BOIS  
FORMATION RESTREINTE DU 06 DECEMBRE 2016  
RELEVÉ DE CONCLUSIONS**

La séance est présidée par Mme Céline BOUEY représentant la DRAAF des Pays de la Loire.

Assistaient à cette réunion :

MM Bernard DELVIT, Loïc LE CALVEZ , Mmes Catherine MAISON, Mélanie SORIN pour la DRAAF,

M. Alain UNVOAS, Mme Emmanuelle FORGET pour la Région Pays de la Loire,

M. Arnaud GUYON pour le CRPF,

Mme Guylaine ARCHEVEQUE pour l'ONF,

M. Jean-Marc LACARELLE pour la propriété forestière privée,

M. Dominique LEMEUNIER pour les coopératives forestières,

M. Eric MAUCORPS pour les entreprises de travaux forestiers,

M. Olivier CHAPEAU pour les industries du bois,

M. Philippe BESSEAU pour l'interprofession régionale du secteur de la forêt et du bois,

M. Laurent MAILLARD (DDT49) pour les DDT,

M. Frédéric LETOUZE de l'IGN en tant qu'expert.

Cette commission initiée lors de la CRBF plénière du 13 juillet 2016 vise à préparer les sujets techniques en amont des CRFB plénières et constitue l'instance de sélection des dossiers de demande d'aide du FEADER pour les dispositifs "forêt" du PDRR.

**1 - Dossiers d'aides forestières 2016 (présentation B. DELVIT) :**

Suite à la CRFB restreinte du 6 septembre dernier, des crédits supplémentaires ont été demandés et obtenus auprès du MAAF pour financer les projets en attente.

**1.1 - Aide au reboisement (cf liste du dossier en annexe, sélection & financements) :**

- 1 dossier de reboisement pour 8 ha.

- Le dossier obtient une note de 20 points et est donc éligible, le minimum requis étant de 10 points.
- Avis favorable.
- Aide totale 12 446,96 € : 3 111,74 € État (25 %)  
9 335,22 € FEADER (75%)

**1.2 - Aide à la desserte (cf liste des dossiers en annexe, sélection & financements) :**

- 6 places de dépôt et de retournement.

- Tous les dossiers sont éligibles avec un minimum requis de 5 points, les notations allant de 5 à 15 points.
- L'enveloppe budgétaire étant suffisante, ils obtiennent tous un avis favorable.
- Aide totale 30 206,00 € : 14 196,83 € État (47 %)  
16 009,17 € FEADER (53%)

**1.3 - Bilan 2016**

- Dossiers aidés en 2016 : 20 places de dépôt et de retournement,  
14 dossiers de reboisement pour 105 ha.
- Crédits mobilisés : État (BOP 149-13-31) : 79 321,36 €  
FEADER : 163 728,65 €

Il reste 634,64 € de crédits État inutilisés (montant insuffisant pour financer un dossier).

Point DYNAMIC Bois 2015 : 8 dossiers en cours d'instruction pour une surface de 130 ha, l'enveloppe restante permet d'envisager le financement de plus de 400 ha de reboisement.

## 2 - PRFB (présentation C. BOUEY) :

Comme prévu lors de l'installation de la CRFB le 13/07/2016, le groupe opérationnel (Région-DRAAF-CRPF-ONF-Atlanbois-Fransylva, rejoints par la DREAL et la DIRECCTE) s'est réuni à 5 reprises depuis la fin septembre pour faire le point sur les données à disposition et établir un premier diagnostic, définir les grands axes de travail et les groupes thématiques liés. Au vu du matériel disponible depuis les assises régionales de 2012/2013, le Contrat Stratégique de Filière (CSF) Bois en 2014 et le PNFB en 2015, il a été décidé de solliciter les professionnels de façon ciblée. Ainsi, le travail de compilation des données et des actions par le groupe opérationnel va servir de « guide du participant » à la journée « ateliers forêt-bois » du 14/12/2016. Il est présenté ce jour pour validation par la CRFB restreinte.

Ce guide, enrichi des participations des ateliers, permettra de consolider la maquette du PRFB, qui sera validée lors de la prochaine CRFB plénière.

Après présentation et discussions, la version finale jointe au présent CR est validée pour être envoyée aux participants aux ateliers.

## 3 - KIT IGN (présentation F. LETOUZE) :

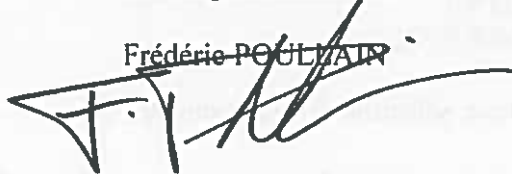
Voir le diaporama présenté en PJ.

## 4 - Questions diverses : sans objet

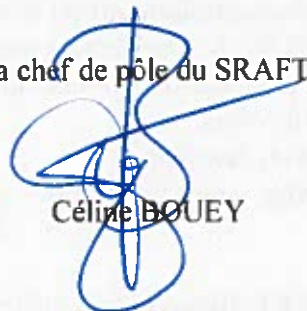
Mme BOUEY remercie les participants et clôt la séance.

Pour le Président du Conseil régional,  
et par délégation,  
Le directeur de l'agriculture, de la pêche,  
et de l'agroalimentaire,

Frédéric POULAIN



La chef de pôle du SRAFT,



Céline BOUEY

8.5.2 reboisement – dossiers 2016 – sélection

Propriétaire	Commune	Surface totale (ha)	Essence objectif		Blodiv non re-boisée	Blodiv re-boisée	Revenu coupe /ha	Critères de sélection	Notation	Aide plafonnée	Aide/ha	Observations
			code	surface								
WAMBERGUE Edmée	53 DAON	8,00	PPA	6,40	1,60		1 761 €	A	20	12 446,96 €	1 556 €	Futèle-lalifs pauvre

1 dossier

8,00 ha

12 446,96 €

Critères de sélection	Notation	Code
Revenu de coupe < 4000 €/ha	20	A
4000 €/ha < R < 8000 €/ha et *	10	B
4000 €/ha < R < 8000 €/ha sans *	5	C
Projet collectif	10	D
PSG volontaire	5	E
Stratégie locale	5	F
Signalaires d'une charte	5	G
SRCE ou continuité forestière	10	H

Code	Essence
CAT	Cèdre de l'Atlas
PLO	Pin laricio de Corse
PME	Douglas
PPA	Pin maritime
PSY	Pin sylvestre
QPE	Chêne sessile
QRO	Chêne pédonculé

\* changement d'essence ou de structure

**DRAAF des Pays de la Loire (SRAFT - service chargé de la forêt)  
CRFB restreinte du 06 décembre 2016**

**8.5.2 reboisement - dossiers 2016 - financements**

Propriétaire	Commune	N° Oeliris	Aide demandée	Aide plafonnée	dont Etat	dont FEADER	Avs du comité
WAMBERGUE Edmée	53 DAON	RPDLO805 16 DA052 0016	12 446,96 €	12 446,96 €	3 111,74 €	9 335,22 €	Favorable
				12 446,96 €	3 111,74 €	9 335,22 €	

**DRAAF des Pays de la Loire (SRAFT – service chargé de la forêt)  
CRFB restreinte du 06 décembre 2016**

**4.3.2 desserte forestière – dossiers 2016 – sélection**

Propriétaire	Commune	Place n°	Surface (m2)	Aide demandée	Aide plafonnée	Volume n à n+5	Volume n à n+10	Aide/m3 mobilisé	Critères de sélection	Notation	Observations
DE FLERS Isabelle	49 DAUMERAY	1	1 000	5 616,00 €	5 616,00 €	528	671	8 €	B	5	
DE SAINT LUC Gilles	53 BOUERE	1	620	1 680,80 €	1 680,80 €	440	440	4 €	A	10	
GF DE MUL-TONNE	53 CHAMPFREMONT	1	1 000	6 529,60 €	6 529,60 €	2649	2649	2 €	A	10	450 ml autofinancés
	53 CHAMPFREMONT	2	1 000	7 299,60 €	6 600,00 €	2199	2199	3 €	A	10	
	53 CHAMPFREMONT	3	1 000	6 529,80 €	6 529,60 €	2984	2984	2 €	A	10	
TOLLEMER Philippe	72 ST MARS D OUILLE	1	540	3 240,00 €	3 240,00 €	1800	2200	1 €	A + C	15	
				<b>30 266,00 €</b>						<b>11143 m3</b>	

**6 places de dépôt et de retournement**

Critères de sélection	Notation	Code
Aide < 5 €/m3	10	A
5 €/m3 < Aide < 10 €/m3	5	B
PSG volontaire	5	C
Stratégie locale	5	D

**DRAAF des Pays de la Loire (SRAFT - service chargé de la forêt)  
CRFB restreinte du 08 décembre 2016**

**4.3.2 desserte forestière - dossiers 2016 - financements**

Propriétaire	Commune	N° Osis	Aide demandée	Aide plafonnée	dont Etat	dont FEADER	Avis du comité
DE FLERS Isabelle	49 DAUMERAY	RPDL0403 16 DA052 00	5 616,00 €	5 616,00 €	2 639,52 €	2 976,48 €	Favorable
DE SAINT LUC Gilles	53 BOJERE	RPDL0403 16 DA052 00	1 690,80 €	1 690,80 €	794,68 €	896,12 €	Favorable
GF DE MULTONNE	53 CHAMPFREMONT	RPDL0403 16 DA052 00	20 358,80 €	19 659,20 €	9 239,83 €	10 419,37 €	Favorable
TOLLEMER Philippe	72 ST MARS D OUTILLE	RPDL0403 16 DA052 00	3 240,00 €	3 240,00 €	1 522,80 €	1 717,20 €	Favorable
			<b>30 206,00 €</b>	<b>14 186,83 €</b>	<b>16 009,17 €</b>		



## MERCREDI 14 DÉCEMBRE 2016 PARC DES EXPOSITIONS À ANGERS

Construisons ensemble l'avenir de la filière en Pays de la Loire  
PROGRAMME RÉGIONAL DE LA FORÊT ET DU BOIS

### **La filière forêt bois française : une filière d'avenir.**

Depuis 4 ans, 4 ministères, l'ensemble des régions, les organisations professionnelles et les Interprofessions se sont mobilisés avec les acteurs professionnels pour soutenir notre filière d'avenir "historique" dans une transition déterminante pour l'économie et l'environnement de notre pays, pour aller au-delà des 440.000 emplois qu'elle génère et des 20% d'émissions de carbone qu'elle contribue à éviter.

Aujourd'hui, nous comptons sur vous pour construire l'avenir de la filière forêt bois et écrire **le Programme Régional de la Forêt et du Bois en Pays de la Loire.**

Le 14 décembre, nous nous réunirons au Parc des Expositions d'Angers pour échanger, partager notre vision et déterminer les actions qui nous paraissent prioritaires pour les années à venir.

Le plan d'action qui en résultera constituera la matrice de la politique de la filière forêt bois en région.

**Nous comptons sur vous.**



LES PAYS DE LA LOIRE

**Atlanbois**  
LE BOIS C'EST NOTRE SOURCE



FRANSYLVA







Construisons ensemble l'avenir de la filière en Pays de la Loire

## Atelier 1 : Initier des évolutions majeures en forêt

Renouveler	Dynamiser	S'adapter	S'organiser
<p>Développer des stratégies spécifiques :</p> <ul style="list-style-type: none"> <li>- peuplements FFN à maturité ;</li> <li>- chênaies et pinèdes vieillissantes ;</li> <li>- peupleraies ;</li> <li>- peuplements inadaptés.</li> </ul>	<p>Adopter des sylvicultures plus volontaristes : éclaircir plus tôt, plus souvent, plus fort.</p>	<p>Encourager des tests de nouvelles essences et provenances et/ou itinéraires techniques pour tenir compte des évolutions de contexte (économique, environnemental, social)</p>	<p>Développer des documents de gestion durable :</p> <ul style="list-style-type: none"> <li>- plus nombreux</li> <li>- plus synthétiques</li> <li>- mieux appliqués.</li> </ul>
<p>Veiller à la protection des sols lors de l'exploitation pour assurer des reboisements de qualité</p>	<p>Fixer des diamètres d'exploitabilité tenant compte de la qualité des bois et de l'évolution des marchés (bois matures)</p>	<p>Développer des peuplements résistants et résilients face aux évolutions climatiques et sanitaires en promouvant l'utilisation de MFR adaptés</p>	<p>Favoriser le regroupement de la gestion (gestionnaires, GIEEF, ...) et de la mobilisation, étudier la faisabilité de places de dépôt partagées</p>
<p>Prendre en compte l'évolution tendancielle des marchés dans la définition des objectifs sylvicoles</p>	<p>Générer de la valeur ajoutée et du revenu : tri, modes de vente, regroupement de lots...</p>	<p>Promouvoir les équilibres entre enjeux : paysage et loisirs, et chasse et équilibre syvo-cynégétique, production et multifonctionnalité...)</p>	<p>Améliorer la formation des propriétaires forestiers pour conforter leur position de sylviculteurs producteurs</p>
<p>Développer des solutions de renouvellement économiquement soutenables et rétablir la confiance</p>	<p>Développer les marchés pour les ressources actuellement existantes</p>	<p>Inscrire la forêt dans les dynamiques de territoires (documents d'urbanisme, CFT, etc...)</p>	<p>Renforcer la certification de la gestion durable des forêts</p>
			<p>Sécuriser l'ensemble de la filière en promouvant les contrats d'approvisionnement</p>

**Vos contributions : ...**

Ateliers Forêt Bois – Angers, le 14 décembre 2016



**Atelier 2 : Stimuler le renouvellement industriel de la filière bois**

<b>Marchés</b>	<b>Innovater</b>	<b>Performer</b>	<b>Autres pistes</b>
<p>Prescrire : Bois construction, Bois énergie Bois d'aménagement Intérieur/extérieur, Emballage...</p>	<p>Mobiliser les réseaux (RDI, PRI,...) pour accompagner les projets d'innovation des entreprises</p>	<p>Conseil et accompagnement : mobiliser les réseaux, généralistes ou autres (clusters, CCI, agences...) en mobilisant des dispositifs spécifiques (DINAMIC, Fonds régional d'aide au conseil...)</p>	<p>Transmission</p>
<p>Mutualiser l'offre : structurer des groupements d'entreprises (cluster)</p>	<p>Recherche et développement : nouveaux produits, nouveaux process, nouveaux usages (mixité bois/béton,...)</p>	<p>Rendre l'entreprise autonome dans son développement via l'acquisition de méthodes de travail : stratégie, performance interne et compétitivité</p>	<p>Plate-forme de (pré)vente accessibles aux sylviculteurs</p>
<p>Veille et mobilisation autour des appels à projets</p>	<p>Stratégie individuelle et collective pour structurer l'innovation au sein des entreprises</p>	<p>Développer/Moderniser les capacités de production (investissements, robotisation, technologies avancées de production, numérique)</p>	
<p>Se développer à l'international</p>	<p>Projets collaboratifs</p>	<p>Cartographier et mobiliser les outils de financement et les interlocuteurs</p>	
<p>Développer les marchés pour les ressources existantes</p>	<p>Industrie du futur : numérisation des outils et du fonctionnement des entreprises, BIM, impression 3D, réalité virtuelle,...</p>	<p>Maîtriser l'information stratégique, sécuriser les biens et procédés</p>	

**Vos contributions : ...**

Ateliers Forêt Bois – Angers, le 14 décembre 2016





Construisons ensemble l'avenir de la filière en Pays de la Loire  
**Atelier 3 : Enjeux transversaux de la filière forêt/bois**

OBSERVER	FORMER	COMMUNIQUER	FEDERER
Veille économique régionale (amont, marchés, normes, etc.)	Formation initiale et continue	Élaborer un plan de communication avec l'ensemble des acteurs concernés	Charte « Ensemble, mobilisons la forêt pour l'avenir »
Indicateurs amont et aval	Adaptation aux besoins (observatoire des métiers)	Cibles : collectivités, professionnels, grand public, institutionnels, jeunes, enfants, sylviculteurs, écosystème financier	Développer la contractualisation entre l'amont et l'aval
Études prospectives	Développement de l'alternance et de l'apprentissage	Acceptabilité sociale des coupes	Développer du lien entre la 1ère et la 2ème transformation (contractualisation?)
Équilibre besoins/ressources	Gestion Prévisionnelle des Emplois et Compétences, conditions de travail	Éduquer à la forêt et au bois : visites en forêt et en entreprises	Développer l'esprit inter professionnel

**Vos contributions : ...**



# **KIT DE DONNÉES IGN POUR ACCOMPAGNER L'ÉLABORATION DU PROGRAMME RÉGIONAL FORÊT-BOIS DE LA RÉGION PAYS DE LA LOIRE**

**Frédéric Letouzé**  
IGN Nantes

CRFB restr. Pays de la Loire  
Nantes, le 6 décembre 2016

ign.fr

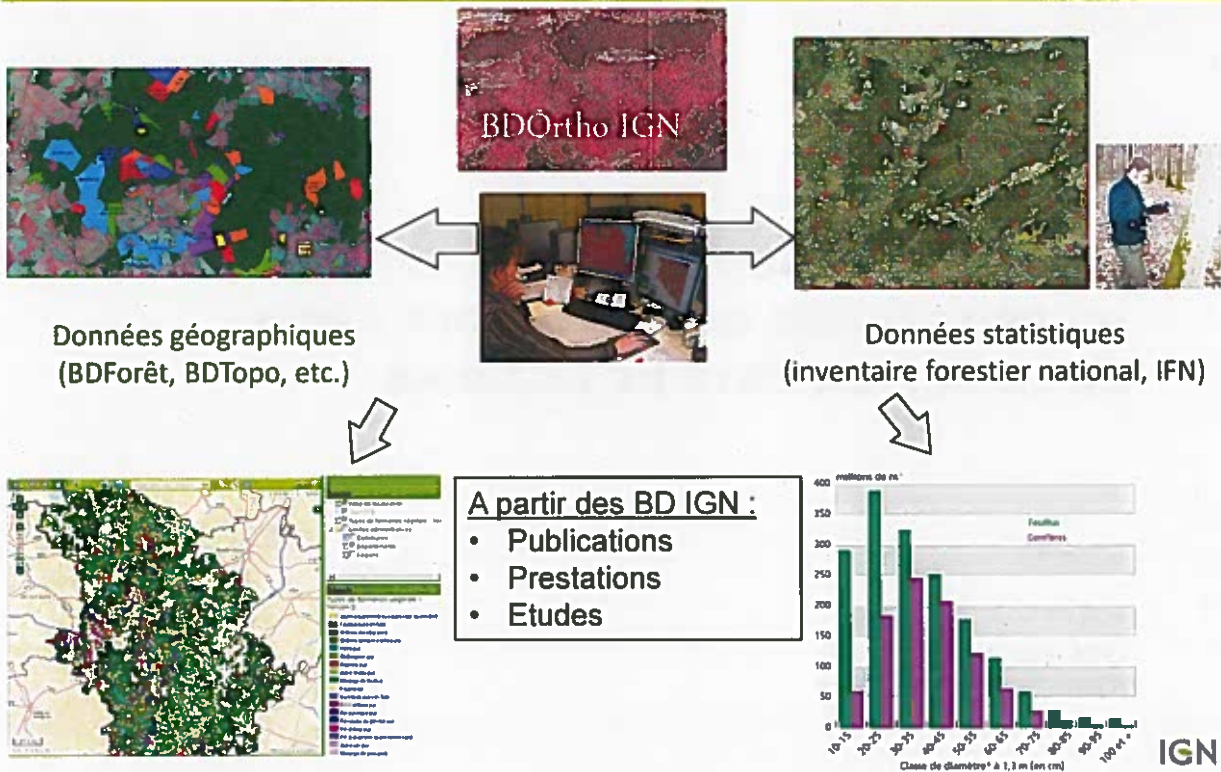
## **CONTEXTE**

---

- **SOLLICITATION DU MAAF AUPRÈS DE L'IGN EN 2015 :**
  - **Objet : accompagner les Commissions régionales de la forêt et du bois (CRFB) dans l'élaboration de leur PRFB**
  - **Fourniture de 19 kits de données IGN adaptés aux caractéristiques des 13 régions métropolitaines, de la zone méditerranéenne et des 5 massifs montagneux**
  
- **CONVENTION MAAF / IGN SIGNÉE EN MAI 2016 :**
  - **Phase 1 : Définition du kit national de données IGN**
  - **Phase 2 : Adaptation des données aux caractéristiques régionales**

**Livraison des données pendant l'automne 2016**

# DONNÉES IGN POUR LA CONNAISSANCE DES FORÊTS AFIN D'ACCOMPAGNER LE DÉVELOPPEMENT DES POLITIQUES PUBLIQUES



## LES DONNÉES COLLECTÉES PAR L'IGN EN FORÊT

Plus de 200 données relevées par placette d'inventaire

Depuis 1960

**Peuplement :**

Essences  
Exploitableté  
Etat sanitaire  
Âge  
Plantation

**Arbres:**

Essence  
Diamètre  
Qualité  
Volume  
Production  
Mortalité

Prélèvement (2011)

*Observations et mesures sur les placettes en forêt de production*



◀ Description du peuplement

Relevé floristique ▶



◀ Mesure des arbres

Description du sol ▶



**Flore :**

Abondance  
Dominance



**Ecologie et pédologie :**

Type de sol  
Profondeur  
Humus  
Hydromorphie  
Topographie

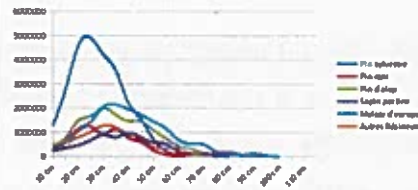
Habitats (2012)

Bois mort au sol (2011)

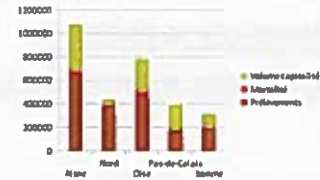


# KIT NATIONAL DE DONNÉES IGN : QUEL TYPE D'INFORMATIONS ?

## ■ RESSOURCE ACTUELLE ET SES CONDITIONS D'EXPLOITABILITÉ



## ■ TAUX DE PRÉLÈVEMENT ET SES COMPOSANTES



## ■ ÉCOLOGIE, RISQUES ET AUTRES FONCTIONS DE LA FORÊT

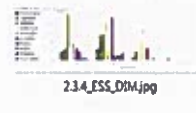


IGN

# LES KITS DE DONNÉES IGN

## ■ POUR CHAQUE RÉGION : 130 TABLEAUX ET 100 ILLUSTRATIONS

- 1.1 - Superficie.ods
- 1.2 - Volume.ods
- 1.2.A - Volume aérien total.ods
- 1.3 - Surface terrière.ods
- 2.1 - Production biologique.ods
- 2.1.A - Production biologique en volume aérien total.ods
- 2.2 - Mortalité.ods
- 2.3 - Prélèvements.ods
- 2.3.A - Prélèvements en volume aérien total.ods
- 2.4 - Bilan et taux de prélèvement.ods
- 2.4.A - Bilan et taux de prélèvement en volume aérien total.ods
- 4 - Potentialités de production.ods
- 5 - Ecologie.ods
- 6 - Fonctions sociales.ods
- Evol\_Histo.ods

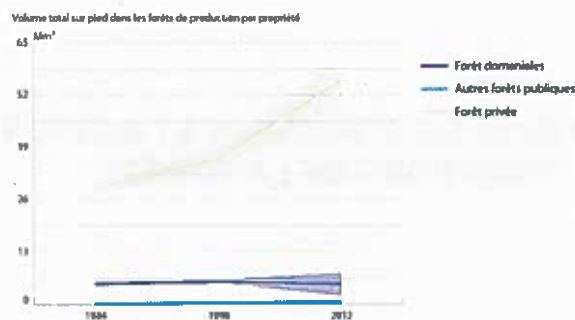
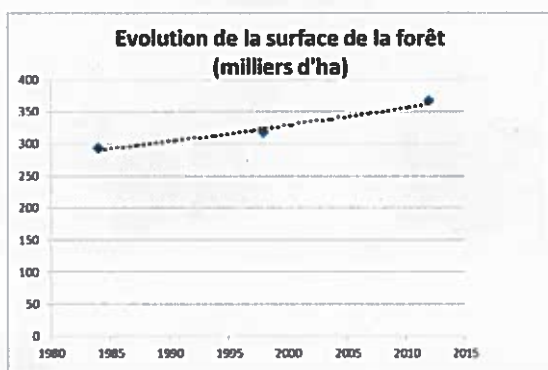


IGN

## LES ÉVOLUTIONS RÉCENTES DE LA RESSOURCE

PRINCIPALES DONNÉES HISTORIQUES DEPUIS 1984  
(2 CYLCE AM + 5 DERNIÈRES ANNÉES NM)

- Surface : + 25 % en 28 ans, soit + 2 600 ha/an
- Volume : +80 % en 28 ans, soit +1 Mm<sup>3</sup>/an
- Volume par essence
- Volume par essence et dimension

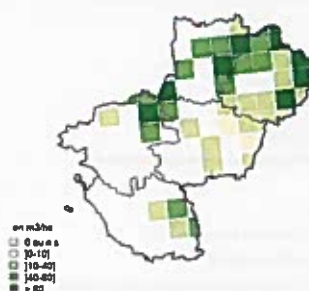


IGN

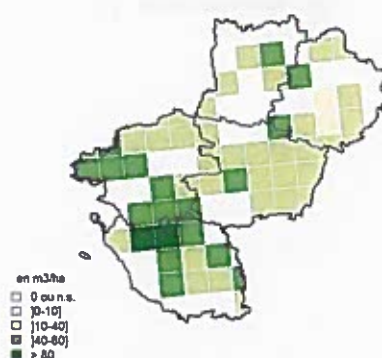
## CAPITAL SUR PIED

- Surface
- Volume à l'ha par essence
  - Chêne pédonculé, Chêne rouvre, Châtaignier...
  - Pin maritime, Pin sylvestre, Pin laricio...
- Volume aérien total par essence
- Classes de dimension des bois
- Qualité des bois

20km ↗  
Volume à l'ha - Chêne rouvre



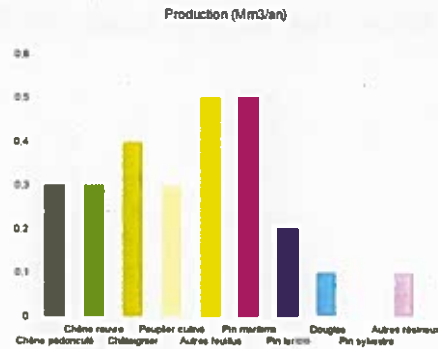
20km ↗  
Volume à l'ha - Chêne pédonculé



# PRODUCTION ET MORTALITÉ

- Production biologique (2,7 Mm3/an)

- Résultats par essences
- Propriété
- [Cartes toutes essences](#),



- Mortalité (0,2 Mm3/an) -> Production nette = 2,5 Mm3/an

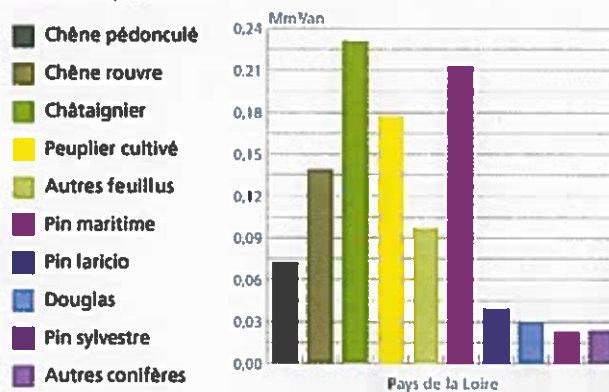
- [par essence](#)
- [Propriété](#)

IGN

# PRÉLÈVEMENTS DE BOIS

- Prélèvements (-1 Mm3/an)

Prélèvement par essence



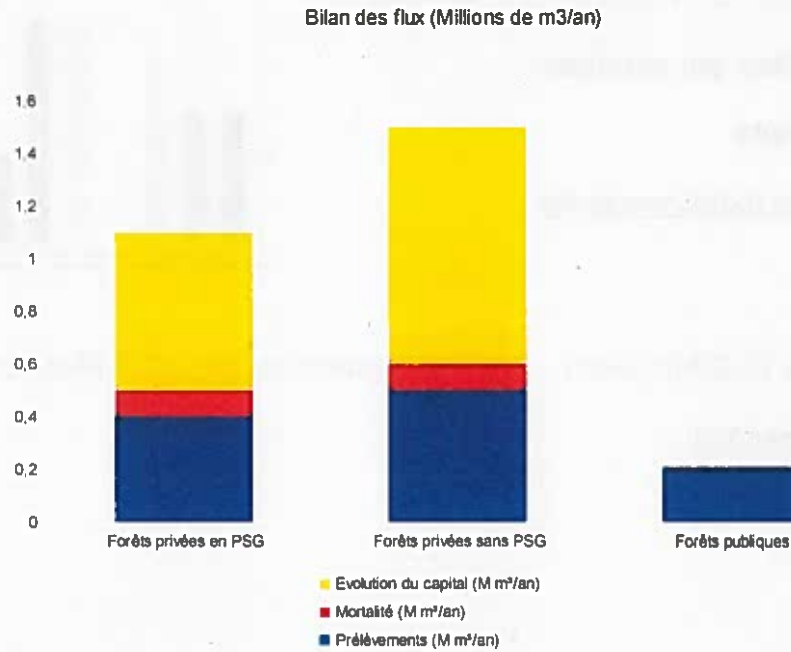
par [exploitabilité](#)

par [propriété](#)

IGN

## BILAN DES FLUX

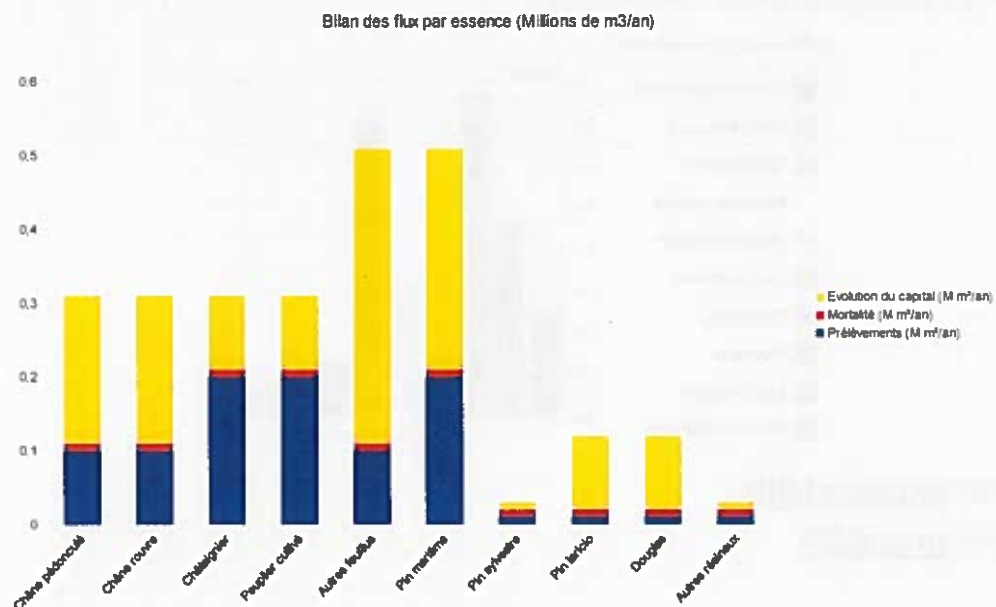
### ■ Bilan des flux de bois (+1,5 Mm<sup>3</sup>/an)



GN

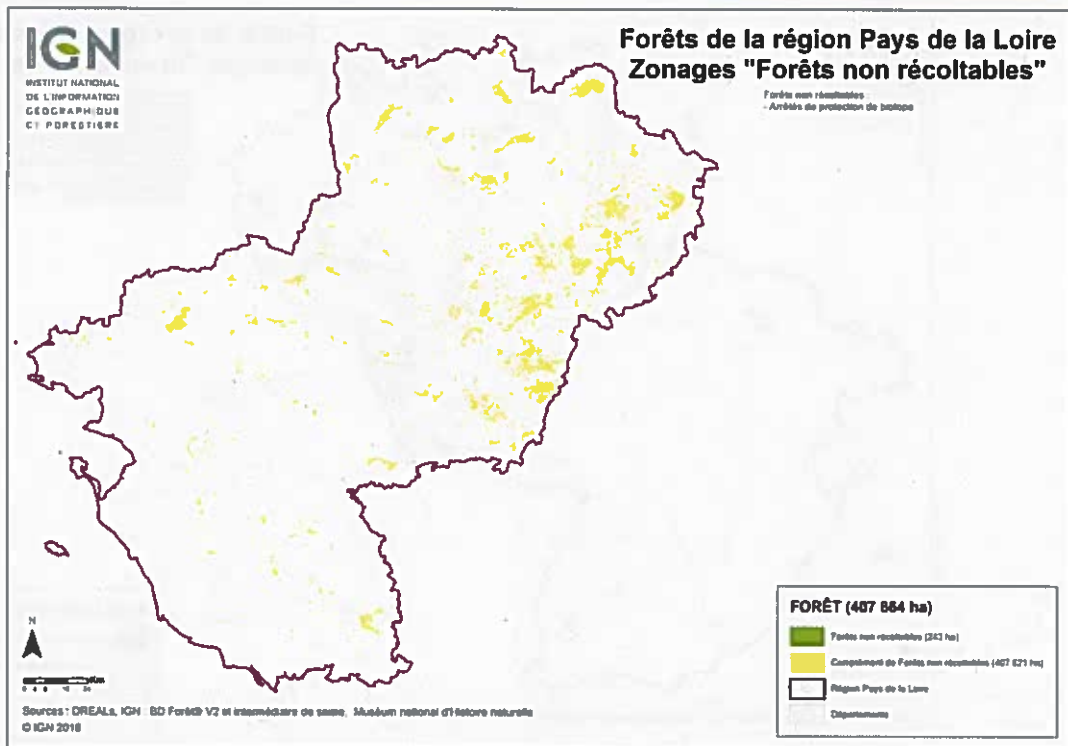
## BILAN DES FLUX

### ■ Bilan des flux de bois par essence (+1,5 Mm<sup>3</sup>/an)

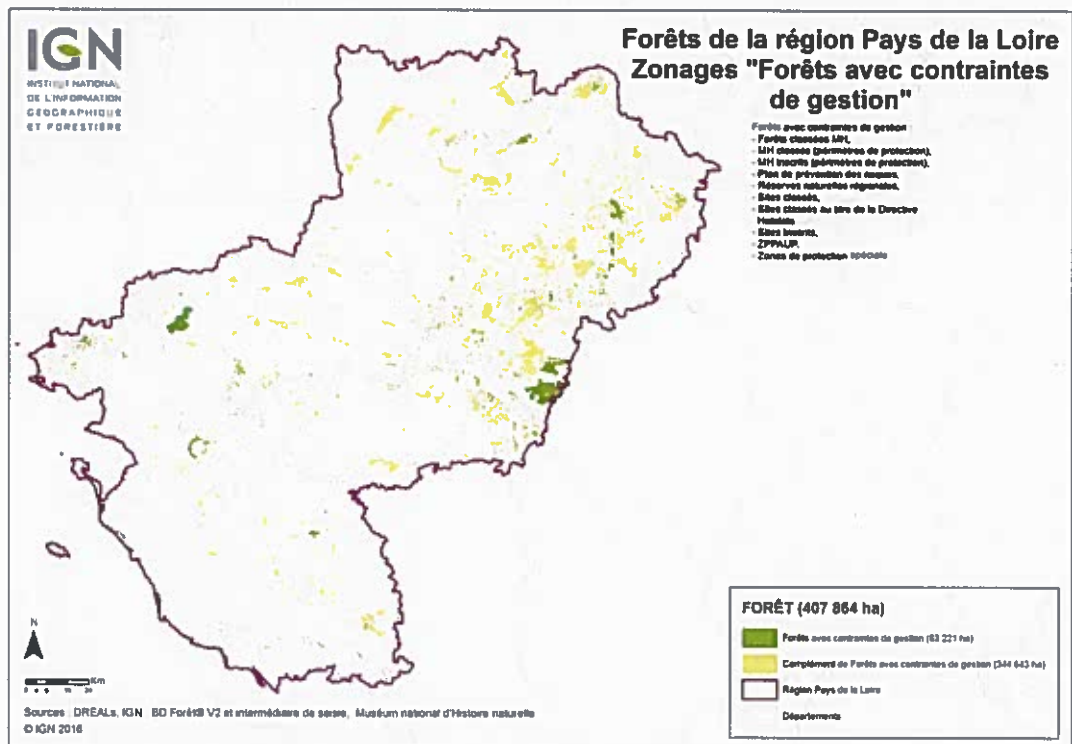


IGN

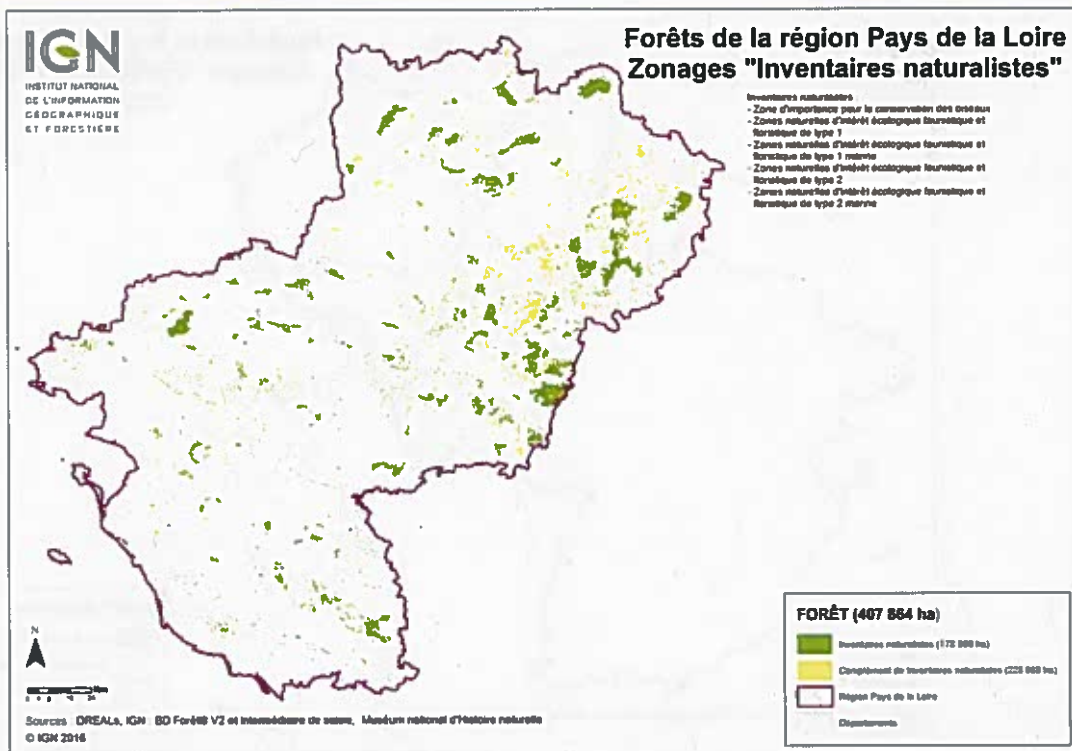
# ZONAGES ENVIRONNEMENTAUX



# ZONAGES ENVIRONNEMENTAUX



# ZONAGES ENVIRONNEMENTAUX



# ZONAGES ENVIRONNEMENTAUX