



La filière horticole en Pays de la Loire



*Novembre 2013
DRAAF - SRISE*





Pays de la Loire : près de 14 % des superficies horticoles nationales

1^{er}
rang national en
termes de superficies
horticoles et
pépinières

LES REGIONS FRANCAISES

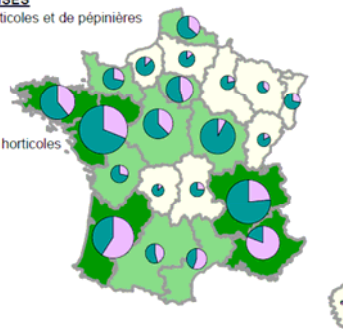
Nombre d'exploitations horticoles et de pépinières
Données régionales 2010

- 400 et plus
- de 200 à 399
- de 30 à 199

Surfaces des exploitations horticoles
et des pépinières (en ha)

Données régionales 2010

- 3 500
 - 1 750
 - 350
- horticulture ornementale
■ pépinières



Les superficies en horticulture ornementale et en pépinières par OTEX dans les moyennes et grandes exploitations en 2010 (en ha)

OTEX	Loire-Atlantique	Maine-et-Loire	Mayenne	Sarthe	Vendée	Pays de la Loire	France métropolitaine
Grandes cultures	-	s	s	-	-	22	166
Maraîchage et horticulture	428	2 065	225	148	330	3 197	23 724
Viticulture	s	s	-	-	-	s	14
Cultures fruitières et autres cultures permanentes	-	10	-	-	-	10	105
Bovins lait	-	s	-	-	-	s	6
Bovins viande	-	-	-	-	-	-	7
Bovins mixte	-	-	-	-	-	-	-
Ovins, caprins et autres herbivores	-	-	-	-	-	-	3
Hors sol	-	s	s	-	-	18	38
Polyculture et polyélevage	s	156	s	-	6	177	1 181
Total SAU horticole et pépinières	443	2 268	230	148	336	3 424	25 245

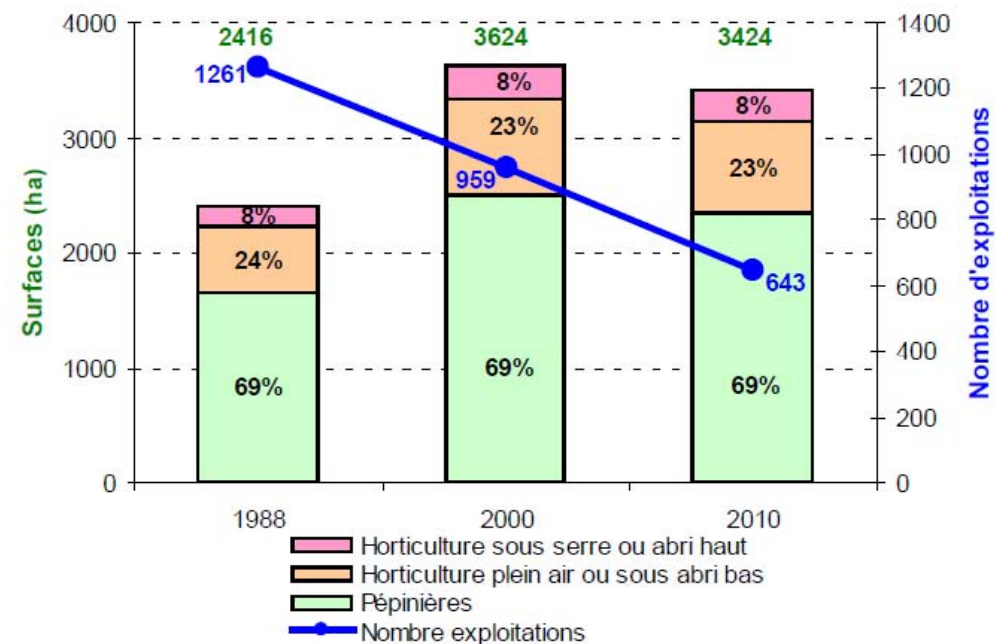
s : secret statistique

Source : Agreste - recensement agricole 2010



En 2010, env. 715 exploitations horticoles dans les Pays de la Loire valorisant 3 450 ha (dont plus de 640 exploitations moyennes ou grandes)

Evolution des superficies et du nombre d'exploitations moyennes et grandes en Pays de la Loire ayant des surfaces horticoles ou des pépinières



Source : Agreste - recensements agricoles 1988, 2000 et 2010

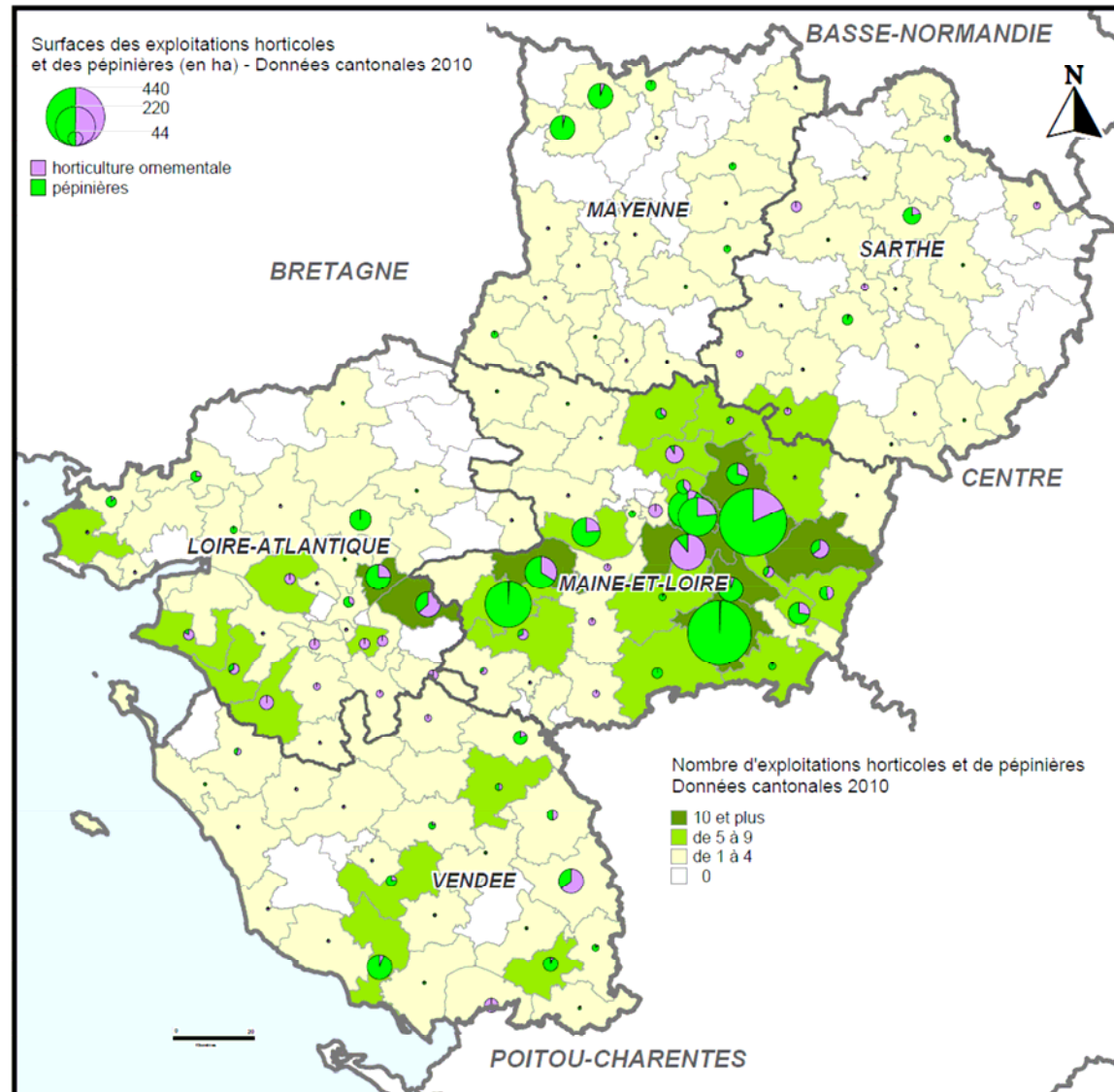
Source : Agreste – Recensements agricoles



MINISTÈRE
DE L'AGRICULTURE
DEL'AGRO-ALIMENTAIRE
ET DE LA FORÊT



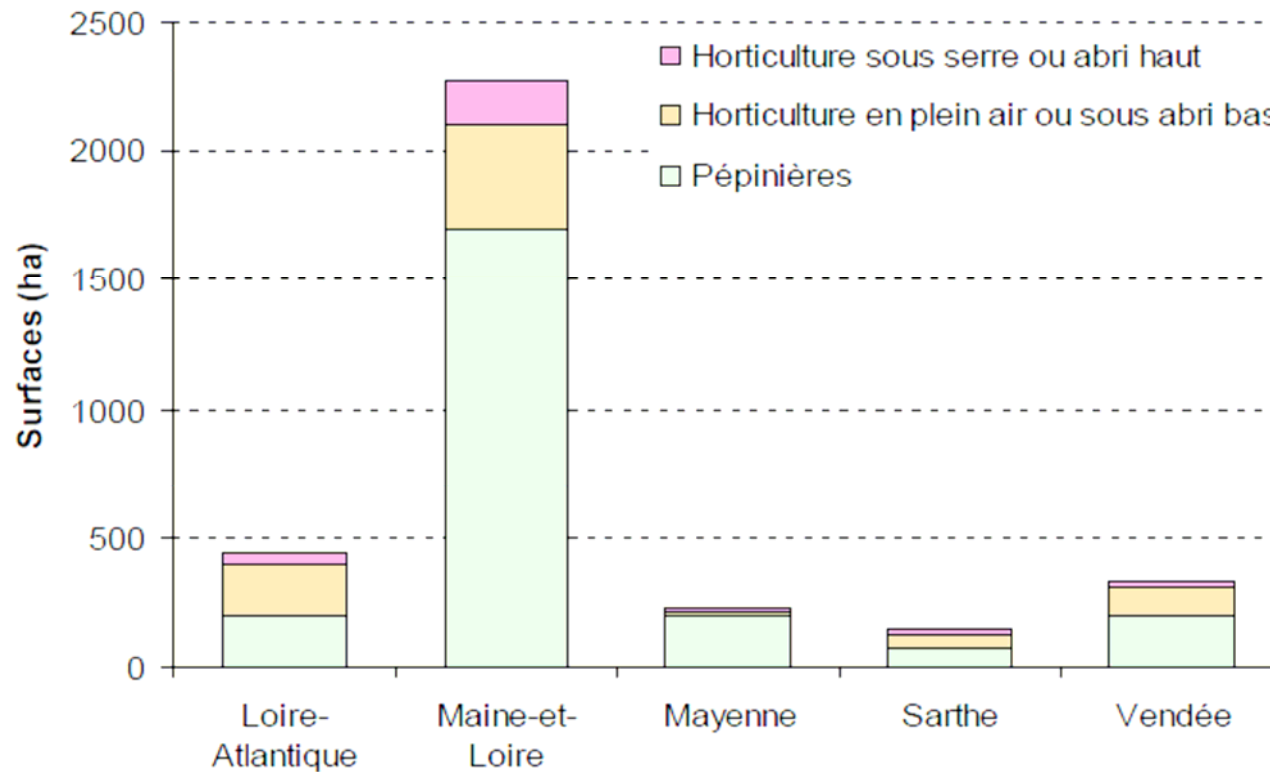
Les exploitations horticoles et les pépinières en région Pays de la Loire





Des surfaces et des entreprises principalement présentes en Maine-et-Loire

Répartition des surfaces horticoles et en pépinières par département (ha) dans les moyennes et grandes exploitations



Source : Agreste - recensement agricole 2010



La production horticole : une activité très employeuse de main d'œuvre

Part des UTA dans les exploitations en Pays de la Loire

	UTA par exploitation	UTA par exploitation spécialisée	UTA par exploitation non spécialisée
Pays de la Loire	8,6	8,7	8,5
Loire-Atlantique	10,3	8,0	15,0
Maine-et-Loire	9,0	10,4	8,0
Mayenne	7,3	8,0	3,6
Sarthe	6,5	7,3	2,7
Vendée	5,7	6,2	4,5

Source : Agreste - Recensement agricole 2010
Traitement SRISE Pays de la Loire

Les deux tiers de la production dans le Maine-et-Loire

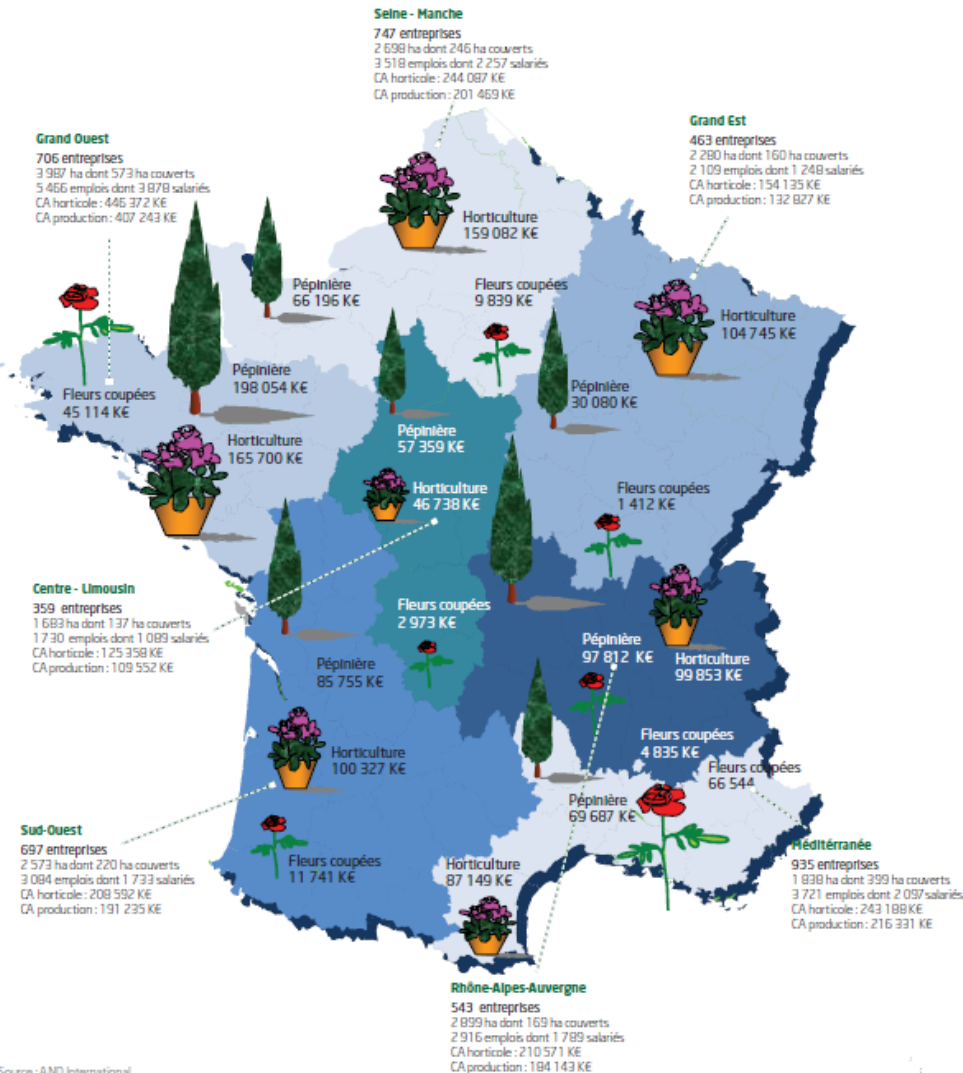
L'horticulture ornementale et la pépinière dans les départements des Pays de la Loire

	Pays de la Loire	Loire-Atlantique	Maine-et-Loire	Mayenne	Sarthe	Vendée
Exploitations avec petit atelier en horticulture ou pépinière						
Nombre	165	28	85	16	13	23
Surfaces en horticulture (ha)	10	2,07	3,25	1,26	1	2,25
Surfaces en pépinière (ha)	66	8,16	50,15	2,89	2,08	2,95
Exploitations hors petits ateliers en horticulture ou pépinière						
Nombre	550	106	305	31	46	62
dont spécialisées (%)	57 %	67 %	44 %	84 %	83 %	71 %
Surfaces en horticulture et pépinière	3 373	436	2 229	228	148	332
dont dans les spécialisées (%)	61 %	75 %	50 %	92 %	92 %	84 %
Surfaces en horticulture (ha)	1 059	247	571	29	77	135
Surfaces en pépinière (ha)	2 313	189	1 658	199	71	197
Surface moyenne de l'atelier horticole	2,55	2,55	2,8	1,19	1,89	2,76
Surface moyenne de l'atelier pépinière	13,14	12,61	14,17	22,11	7,05	7,87
UTA totales	4 723	1 089	2 758	226	297	352
Part des exploitations ayant un exploitant âgé de plus de 50 ans	48 %	56 %	45 %	39 %	43 %	55 %
Part des surfaces en horticulture et pépinière détenues par les exploitations ayant un exploitant âgé de plus de 50 ans	42 %	60 %	38 %	45 %	47 %	40 %

Source : Agreste - Recensement agricole 2010 - Traitement SRISE Pays de la Loire

Horticulture ornementale et pépinières : 238 millions d'euros de valeur de production en 2012 dans les Pays de la Loire (soit 13 % de la valeur horticole nationale produite)

La carte présente les principaux indicateurs par bassin.



Les fleurs en 2012

Superficie maximum occupée (ha)	44	49	53	72	85	Pays de la Loire	France métro.
Fleurs et feuillages coupés	185	37	s	s	s	276	2 539
Plantes en pot	38	246	15	42	38	379	2 200
Plantes à massifs et vivaces	26	236	10	30	31	333	1 887
Bulbiculture	s	42	s	s	s	42	1 125
Production commercialisée							
Fleurs et feuillages coupés (1 000 brins) Muguet 1	30 000	s	-	s	s	31 000	37 000

1 : Source RNM

s: secret statistique

Source : Agreste - Statistique agricole annuelle semi-définitive



Quelques indicateurs économiques régionaux

OTEFDD 29 : Fleurs et horticulture diverse	RICA - Pays de la Loire					
Quelques indicateurs économiques	1990	1995	2000	2005	2010	2011
Surface agricole utile (SAU) (ha)	5,2	7,1	7,1	6,4	6,8	8,0
Surface en céréales (ha)	1,1	1,4	1,7	0,8	1,9	1,6
Surface en fleurs (ha)	0,61	0,81	1,45	1,34	1,10	1,47
Surface en semences et plants (ha)	0,11	0,28	0,07	0,06	0,31	0,52
Surface en légumes frais (ha)	1,36	1,47	2,46	3,43	2,22	2,59
Main d'oeuvre totale (UTA)	2,9	4,2	4,7	4,6	5,7	7,7
Main d'oeuvre non salariée (UTANS)	1,5	1,5	1,3	1,5	1,8	2,4
EBE / production brute (%)	37	35	24	23	20	14
Production brute (k€/ha SAU)	19	29	41	48	52	55
Subventions d'exploitation (k€)	0,2	3,6	3,7	2,7	3,5	2,9
Charges à l'hectare (k€/ha)	15	22	36	41	46	52
RCAI par UTA non salariée (k€/UTANS)	16	32	28	26	21	11
Taux d'endettement (%)	53	55	58	61	65	75

Source : Agreste - Réseau d'information comptable agricole (RICA) Pays de la Loire