



La filière cultures légumières en Pays de la Loire

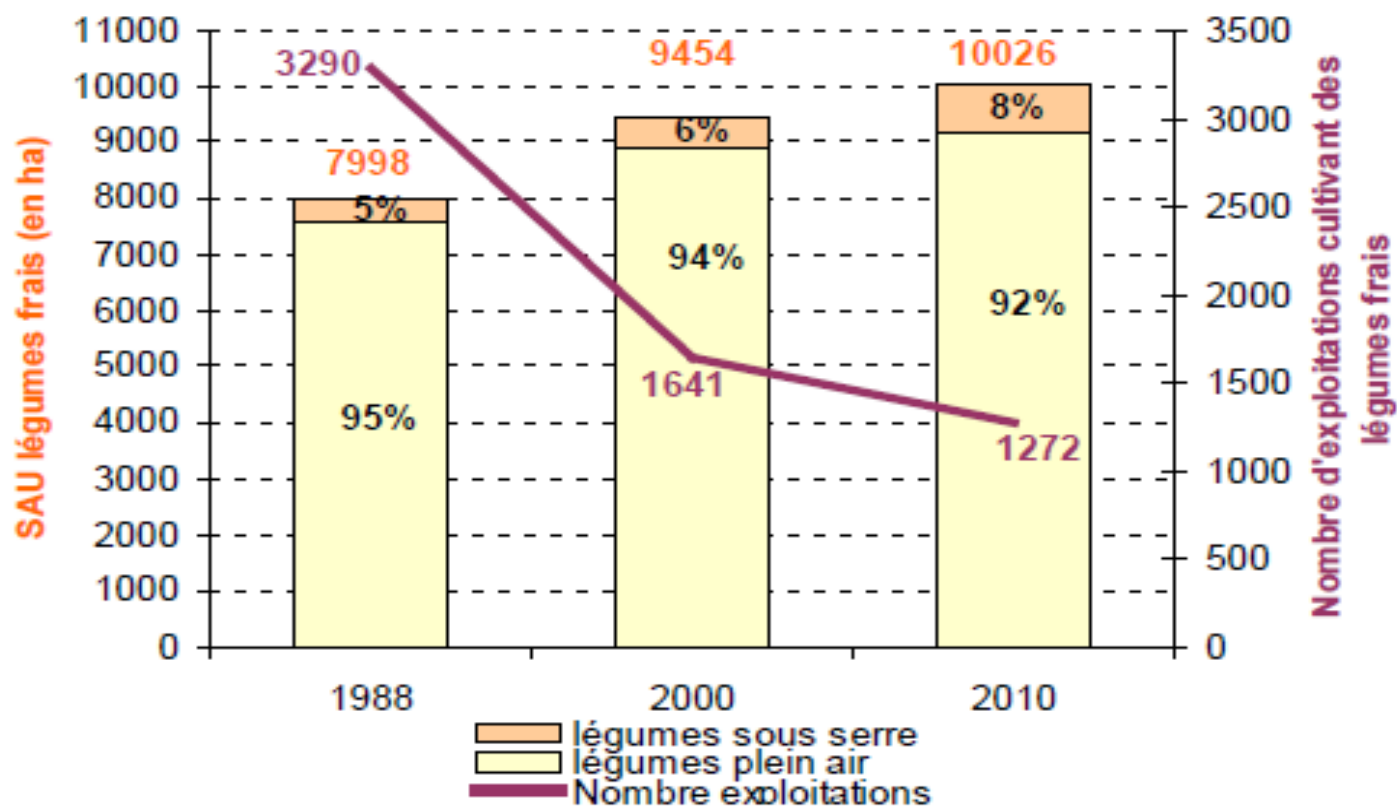


*Novembre 2013
DRAAF - SRISE*



Les Pays de la Loire : 5 % de la superficie nationale en légumes frais (7^e rang)

Evolution du nombre d'exploitations moyennes et grandes cultivant des légumes frais en Pays de la Loire et de leurs surfaces



Source : Agreste - recensements agricoles 1988, 2000 et 2010

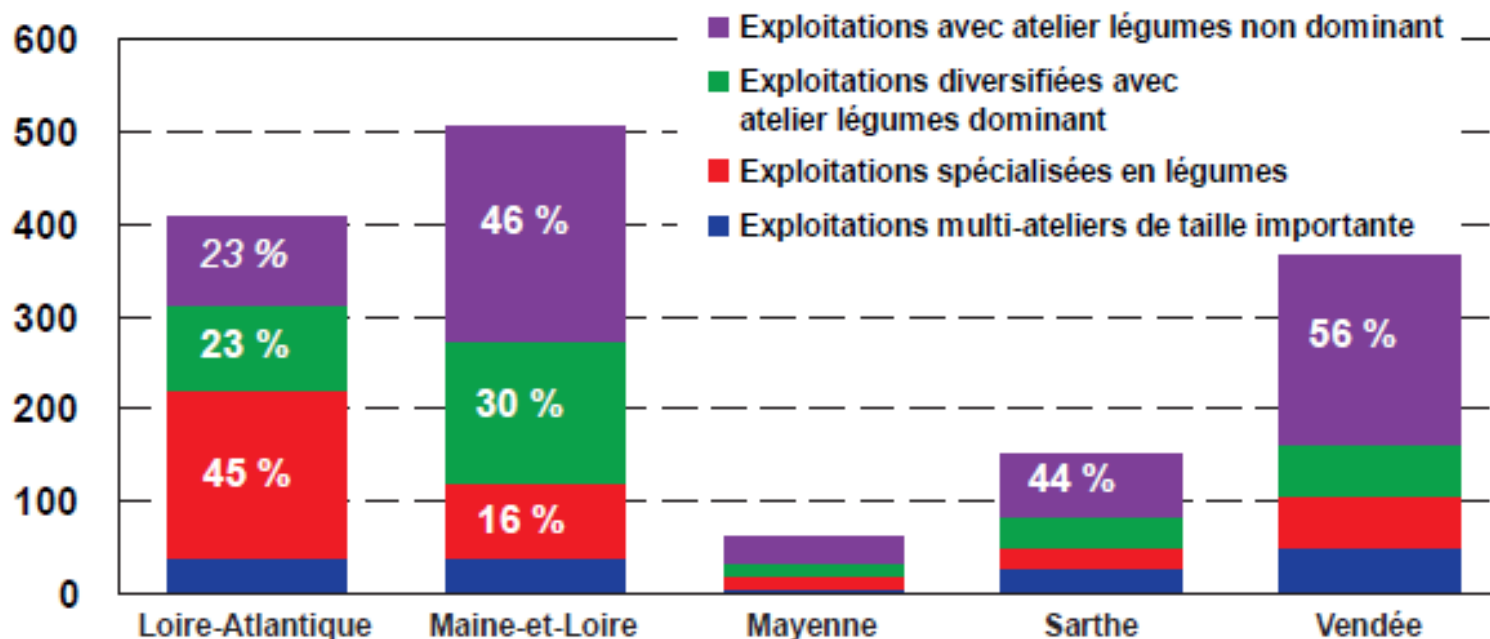
Champ des moyennes et grandes exploitations (PBS ≥ 25 000 €)

Source : Agreste – Recensements agricoles

trois petits ateliers, 1 500 exploitations cultivent 15 000 ha

dont 10 000 ha de légumes frais
La Loire-Atlantique concentre la moitié des surfaces en légumes frais

Les types d'organisation en Pays de la Loire



Une exploitation sur deux est spécialisée en Loire-Atlantique

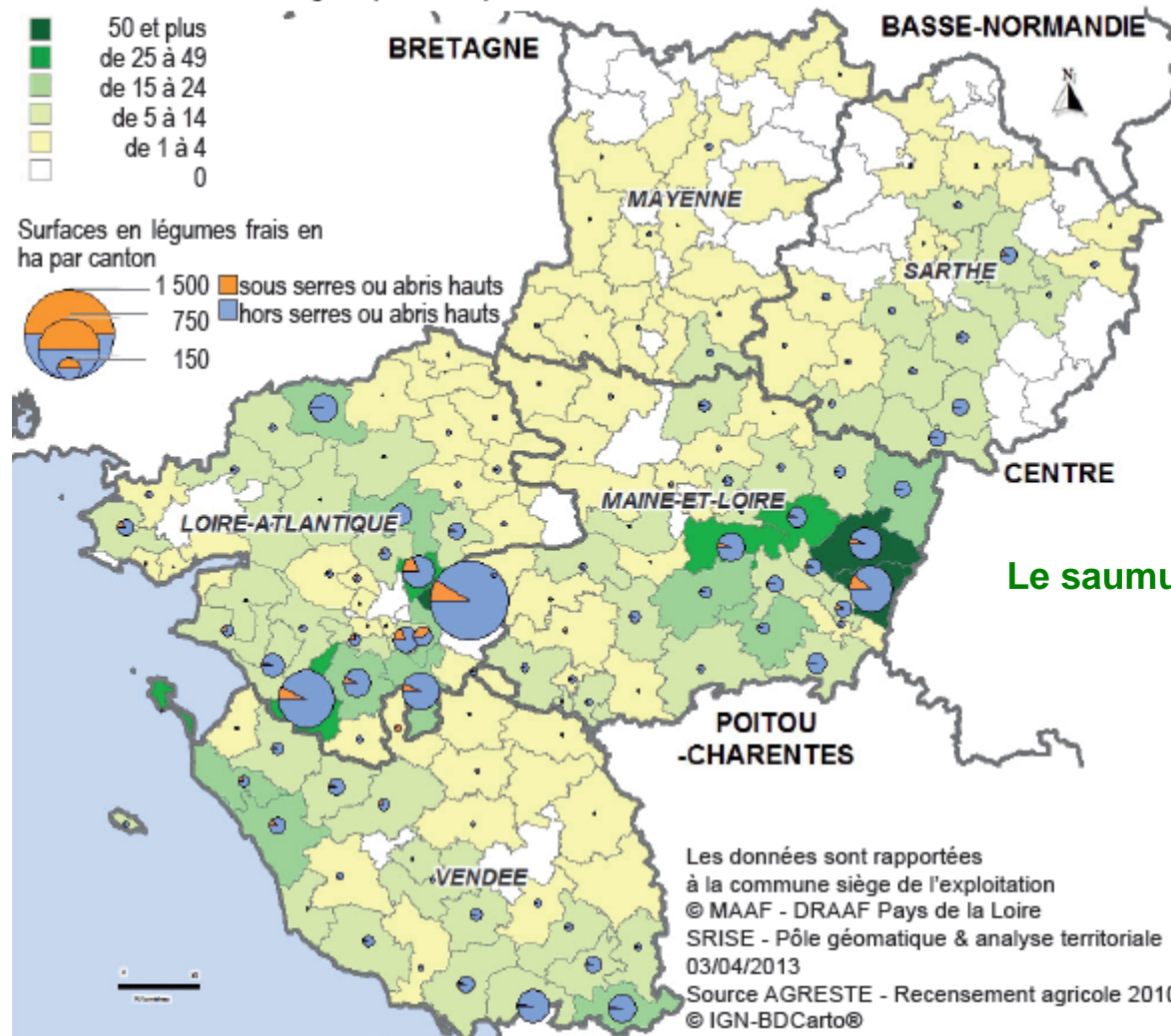
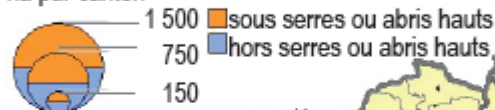
Source : Agreste - Recensement agricole 2010
Traitement SRISE Pays de la Loire

Les exploitations cultivant des légumes frais (au moins 2 000 m² de serres chauffées ou 5 000 m² d'abris froids ou de maraîchage de plein champ) en région Pays de la Loire (RA 2010)

Nombre d'exploitations cultivant des légumes par canton en 2010 (au moins 2 000 m² de serres chauffées ou 5 000 m² d'abris froids ou de maraîchage de plein champ) 2010



Surfaces en légumes frais en ha par canton



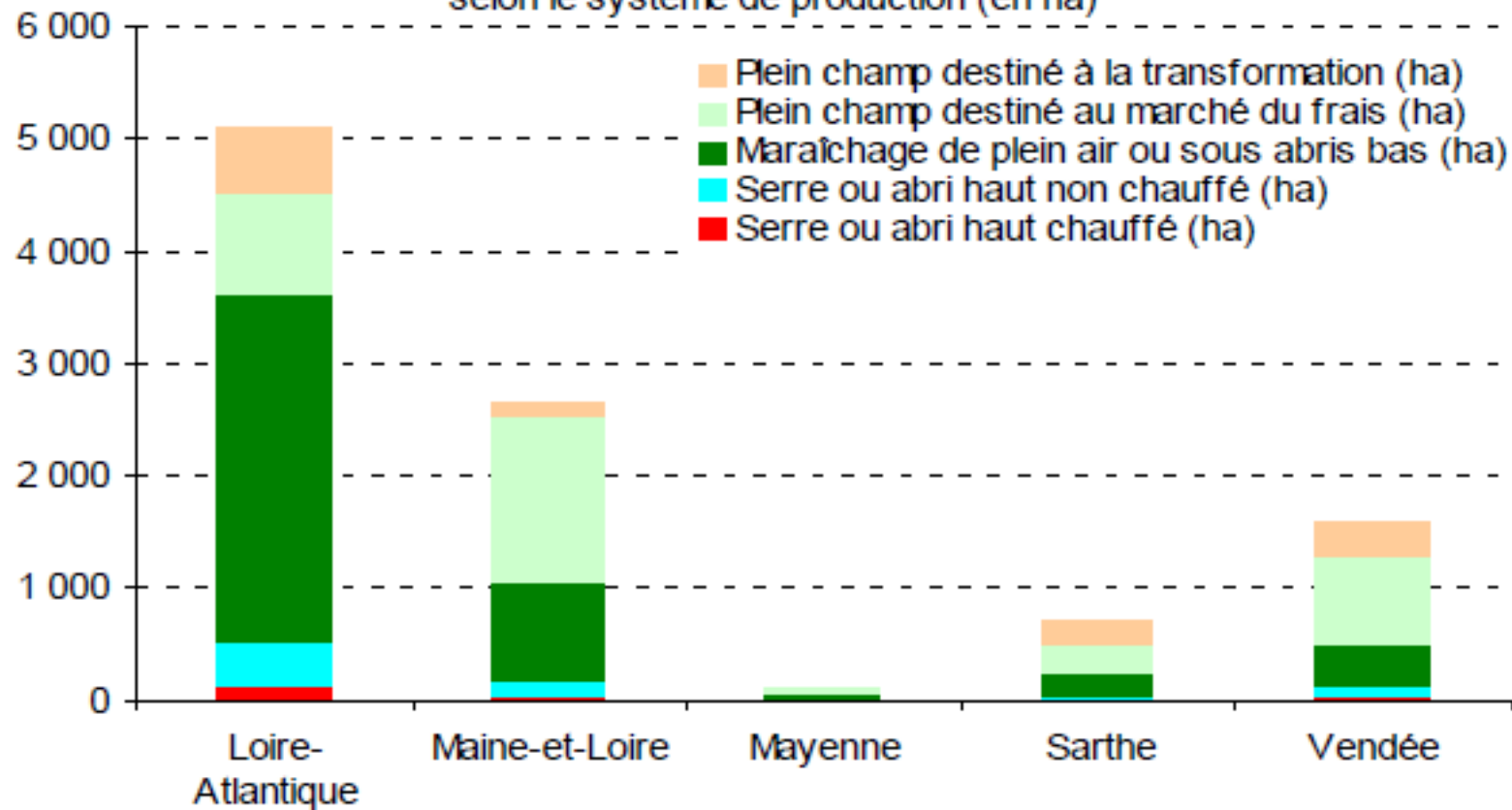
Le bassin nantais

Le saumurois

Les données sont rapportées à la commune siège de l'exploitation
© MAAF - DRAAF Pays de la Loire
SRISE - Pôle géomatique & analyse territoriale
03/04/2013
Source AGRESTE - Recensement agricole 2010
© IGN-BDCarto®

Les 3/4 des serres chauffées en Loire-Atlantique

Surface de légumes frais (y compris fraise et melon) selon le système de production (en ha)



Source : Agreste - recensement agricole 2010

Champ des moyennes et grandes exploitations (PBS \geq 25 000 €)

Source : Agreste – Recensements agricoles

La Loire-Atlantique : 86 % de la production nationale de mâche



Les légumes en 2012

Surfaces (ha)	44	49	53	72	85	Pays de la Loire	France métré
Production récoltée (t)							
Légumes feuillus et à tige							
Asperges en production	s s	216 809	s s	s s	s s	229 809	4 559 19 938
Choux à choucroute	s s	s s	s s	54 4 347	s s	54 4 347	922 75 020
Choux autres	p p	p p	p p	p p	p p	120 2 935	4 613 107 079
Poireaux	513 22 457	112 2 750	s s	95 2 113	s s	748 27 767	5 186 153 389
Laitues	251 3 911	409 6 147	s s	s s	s s	792 14 709	9 299 264 733
Chicorées	s s	36 1 842	s s	s s	s s	64 3 107	956 31 982
Mâche	6 516 29 715	s s	s s	s s	s s	6 912 31 599	7 617 38 164
Autres salades	p p	p p	p p	p p	p p	210 1 665	3 784 64 151

s : secret statistique ; p : peu significatif

Source : Agreste - Statistique agricole annuelle sd

Le Maine-et-Loire : 47 % de la production nationale de champignons
La Loire-Atlantique : 17 % de la production nationale de concombre
Les Pays de la Loire : 27 % de la production nationale de radis

Les légumes en 2012 suite							
Surfaces (ha)	44	49	53	72	85	Pays de la Loire	France métro
Production récoltée (t)							
Légumes cultivés pour le fruit							
Concombres	85 20 634	9 2 155	s s	s s	8 1 337	105 24 396	566 124 474
Melons	s s	s s	s s	s s	602 11 282	796 14 729	14 791 287 163
Tomates	118 63 217	s s	s s	s s	49 10 772	212 88 473	5 293 767 012
Racines, bulbes et tubercules							
Radis	552 7 561	291 3 966	2 25	12 180	28 559	885 12 291	2 929 46 134
Céleris-raves	p p	p p	p p	p p	p p	300 10 121	1 677 70 138
Echalotes	s s	151 3 056	s s	s s	s s	164 3 091	2 569 60 074
Légumes secs							
Haricots secs	s s	s s	s s	s s	1 179 2 241	1 650 3 104	3 395 7 168
Champignons Cultivés	s 54 967	s	s	s	s	61 686	116 563

s : secret statistique ; p : peu significatif

Source : Agreste - Statistique agricole annuelle sd

Une production employeuse de main d'œuvre notamment salariée

- 6 918 UTA dont 36 % d'UTA salariés permanents et 28 % d'UTA salariés saisonniers
- 4,6 UTA en moyenne / exploitation (contre 2,4 en moyenne, toutes productions confondues, pour les moyennes et grandes exploitations des Pays de la Loire)

Les UTA par exploitation dans les départements des Pays de la Loire (UTA / exploitation)

	Légumes	exploitation spécialisée	exploit. non spécialisée
Pays de la Loire	4,6	6,6	4,0
Loire-Atlantique	7,3	9,0	5,2
Maine-et-Loire	4,1	4,2	4,1
Mayenne	2,0	1,5	2,2
Sarthe	2,9	3,0	2,9
Vendée	3,3	3,9	3,2

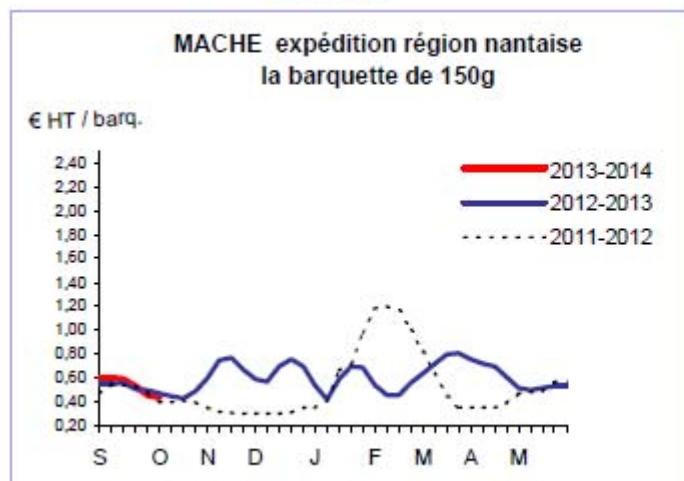
*Source : Agreste - Recensement agricole 2010
Traitement SRISE Pays de la Loire*

En résumé, différents bassins légumiers avec leurs propres spécificités

- Le bassin nantais : production fortement employeuse de main d'œuvre, très professionnalisée (45 % des exploitations sont spécialisées), orientée vers le légume frais. Développement des serres et abris permettant un étalement de la saison de production. Mâche, concombres, tomates, salade, poireaux, radis, navets sont des marqueurs du bassin. 7,3 UTA en moyenne / exploitation.
- Le Maine-et-Loire : champignons et production de légumes plus saisonniers (asperges, échalotes, fraises, légumes anciens...). Mise en place de production sous abris froids. Exploitations spécialisées moins nombreuses (16 %).
- Vendée : forte orientation vers le légume sec. Exploitations rarement spécialisées (16 %).
- Sarthe : petit département légumier. Production très localisée de choux pour l'industrie.
- Mayenne : production légumière anecdotique orientée vers le circuit court.
- Forte orientation en circuit-court des exploitations légumières (1/3 ont une activité de circuit-court sur le légume). ● Presque 10 % des surfaces en légumes en bio.

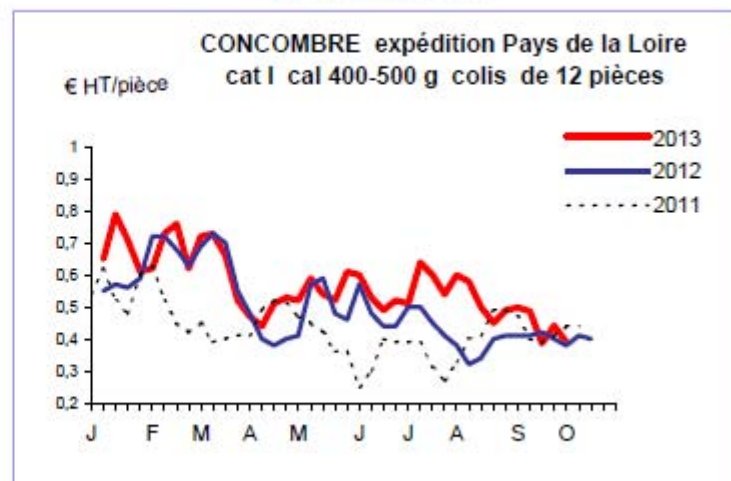


Mâche



Source : FranceAgriMer - RNM

Concombre



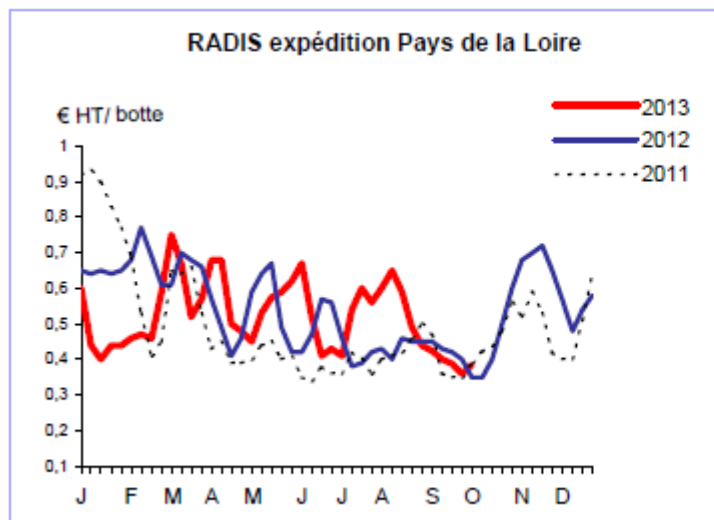
Source : FranceAgriMer - RNM

	Bilan campagne 2012	Situation au 01/10/2013
Mâche	Une campagne difficile	Les apports de mâche progressent sensiblement alors que la demande ne suit pas. Dans ce contexte, les échanges s'effectuent à des prix bas.
Concombre	Bonne production et prix moyen de campagne supérieur de 14 % à celui de l'année précédente	Le concombre se commercialise sans difficulté majeure avec des cours supérieurs à ceux de 2012 jusqu'à fin septembre. Ensuite les prix se replient en raison de la concurrence néerlandaise et espagnole. Surcoût énergétique lié au printemps froid.

Conjoncture

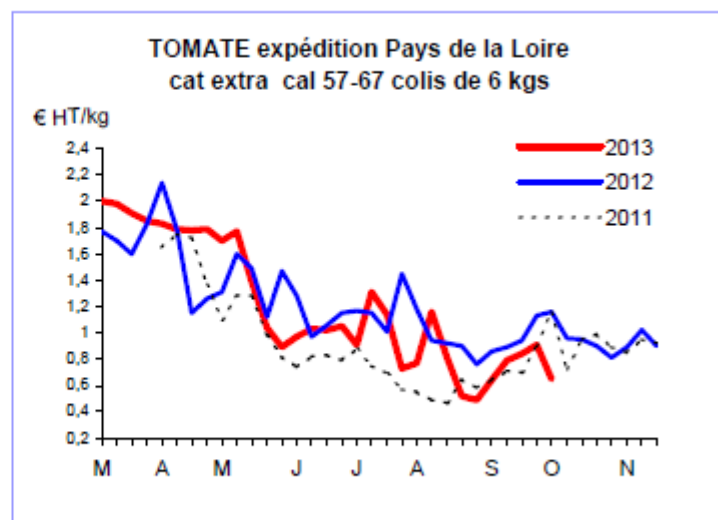


Radis



Source : FranceAgriMer - RNM

Tomate

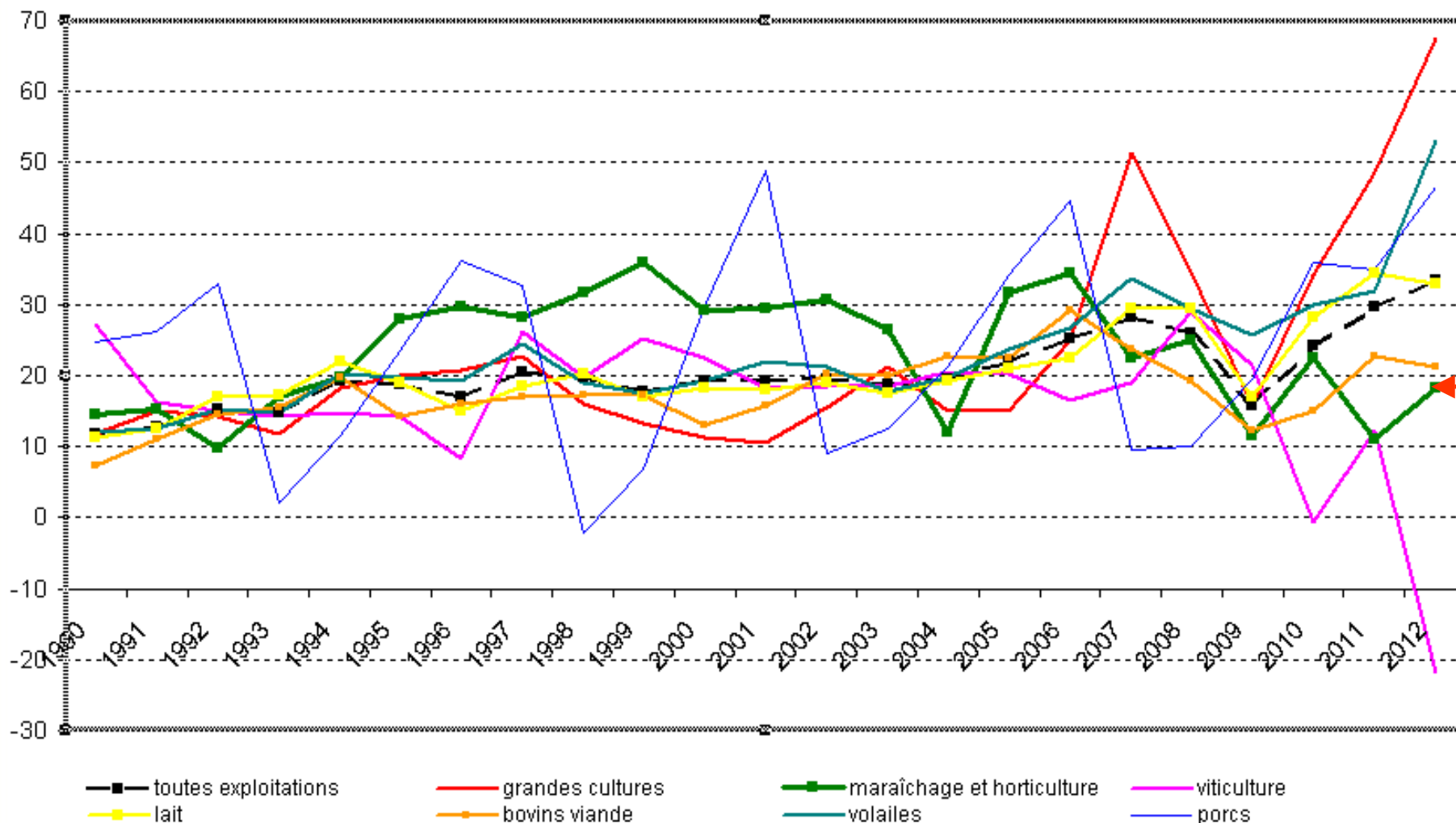


Source : FranceAgriMer - RNM

	Bilan campagne 2012	Situation au 01/10/2013
Radis	Mieux que 2011	Marché équilibré durant la majeure partie de l'été avec prix supérieurs à ceux des 2 campagnes précédentes. Fléchissement des cours en septembre (du niveau de ceux de 2012).
Tomate	Marché porteur tout au long de la campagne autorisant des niveaux de prix élevés	Marché plutôt dynamique jusqu'à fin juillet puis la situation se dégrade avec des cours situés entre ceux de 2011 et de 2012. Surcoût énergétique lié au printemps froid.
Melon	L'état sanitaire des cultures se dégrade en raison de la forte humidité. Les rendements sont faibles, la récolte tardive et les cours inférieurs de 24% à ceux de 2011	Campagne longue et laborieuse avec melon en situation de crise conjoncturelle, selon l'indicateur du RNM

Revenus moyens : des évolutions fortes et contrastées selon les filières

Evolution des RCAI moyen par Utans par otex de 1990 à 2012 prévisionnel



Dispersion du revenu

Des résultats régionaux plus élevés et plus dispersés dans les élevages d'herbivores
(en k€ par exploitation)

