



Liberté • Égalité • Fraternité
RÉPUBLIQUE FRANÇAISE

MINISTÈRE
DE L'AGRICULTURE
DE L'ALIMENTATION
DE LA PÊCHE
DE LA RURALITÉ
ET DE L'AMÉNAGEMENT
DU TERRITOIRE

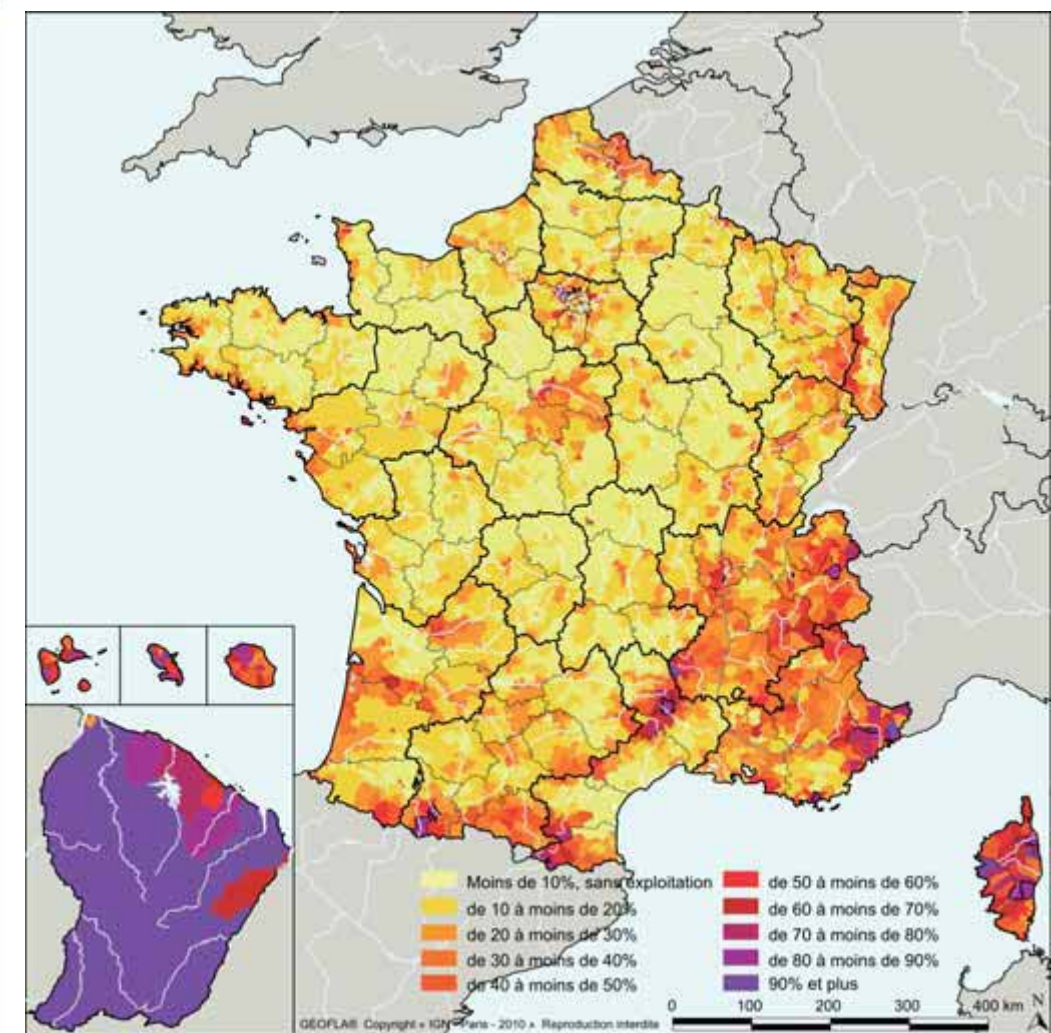
recensement agricole 2010

Les circuits courts en Pays de la Loire

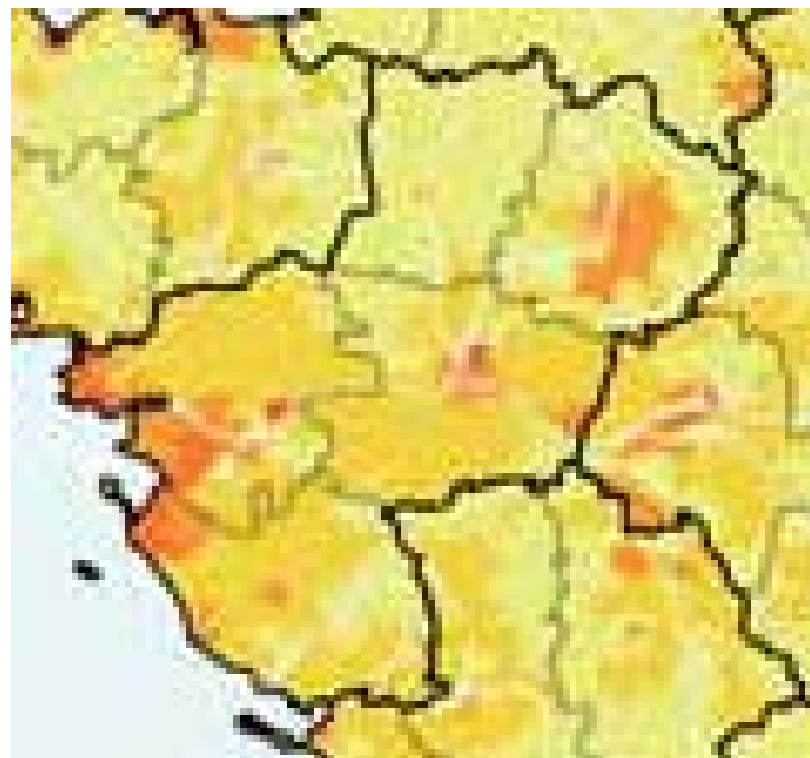
Avril 2012



Les circuits courts en Pays de la Loire



Une pratique plus fréquente
à proximité des bassins
de consommation
(centres urbains, littoral)

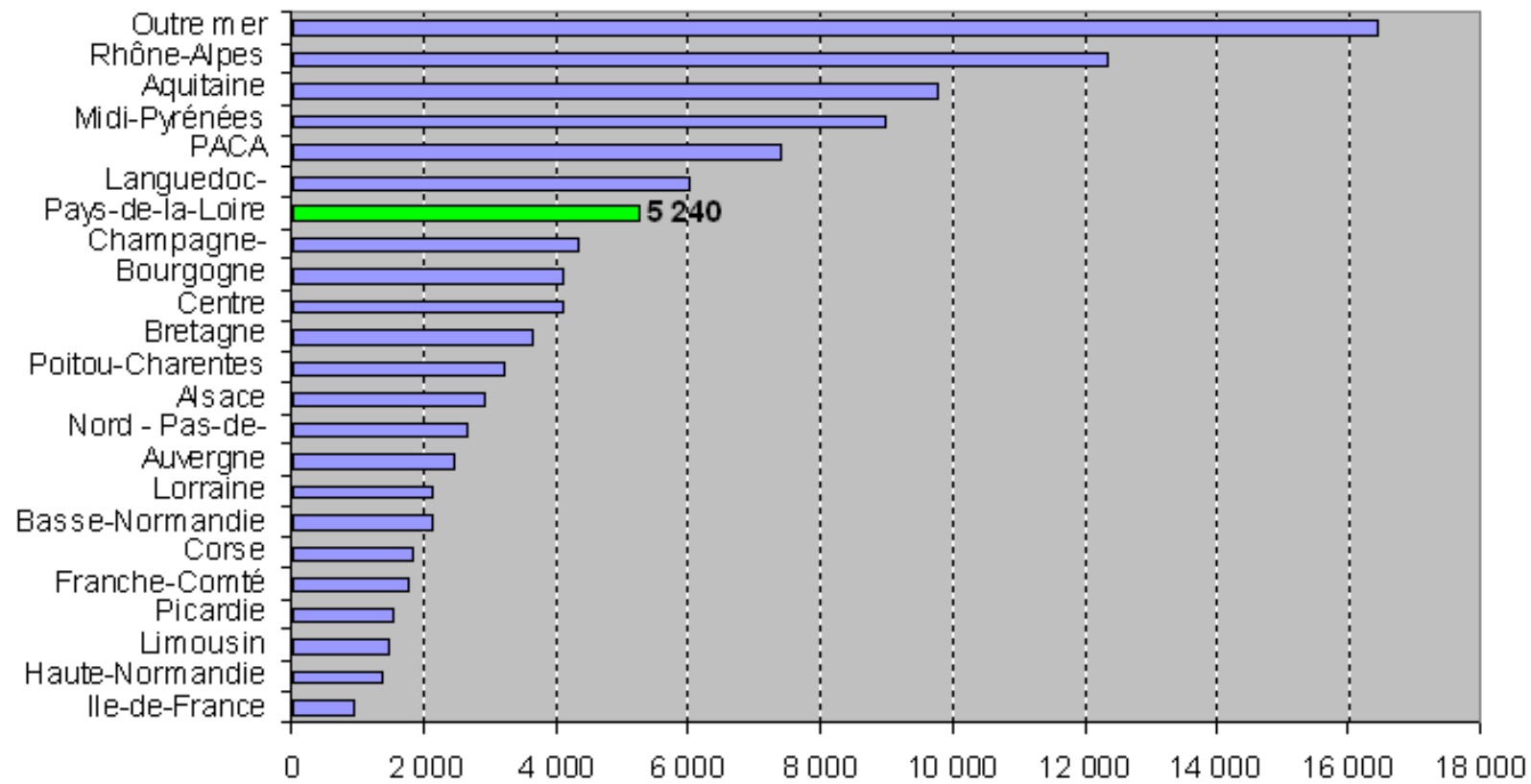


Source : SSP – Agreste – Recensement agricole 2010 - résultats provisoires

Les circuits courts en Pays de la Loire



Classement des régions en fonction du nombre d'exploitation commercialisant via les circuits courts (y compris viticulture)

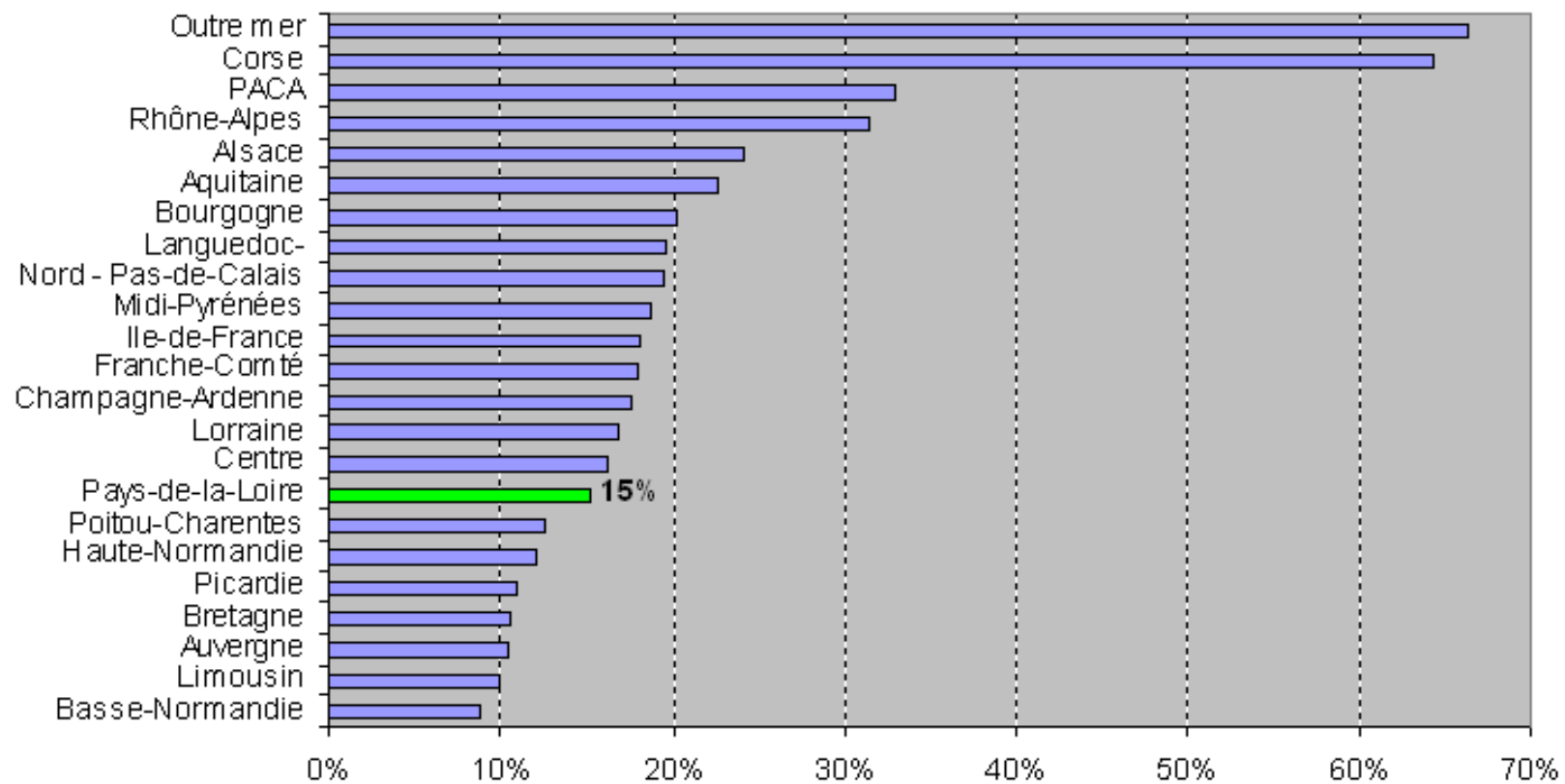


Clé de lecture : 5 240 exploitations ligériennes pratiquent les circuits courts

Les circuits courts en Pays de la Loire



Classement des régions en fonction de taux de commercialisation en circuits courts
(y compris viticulture)

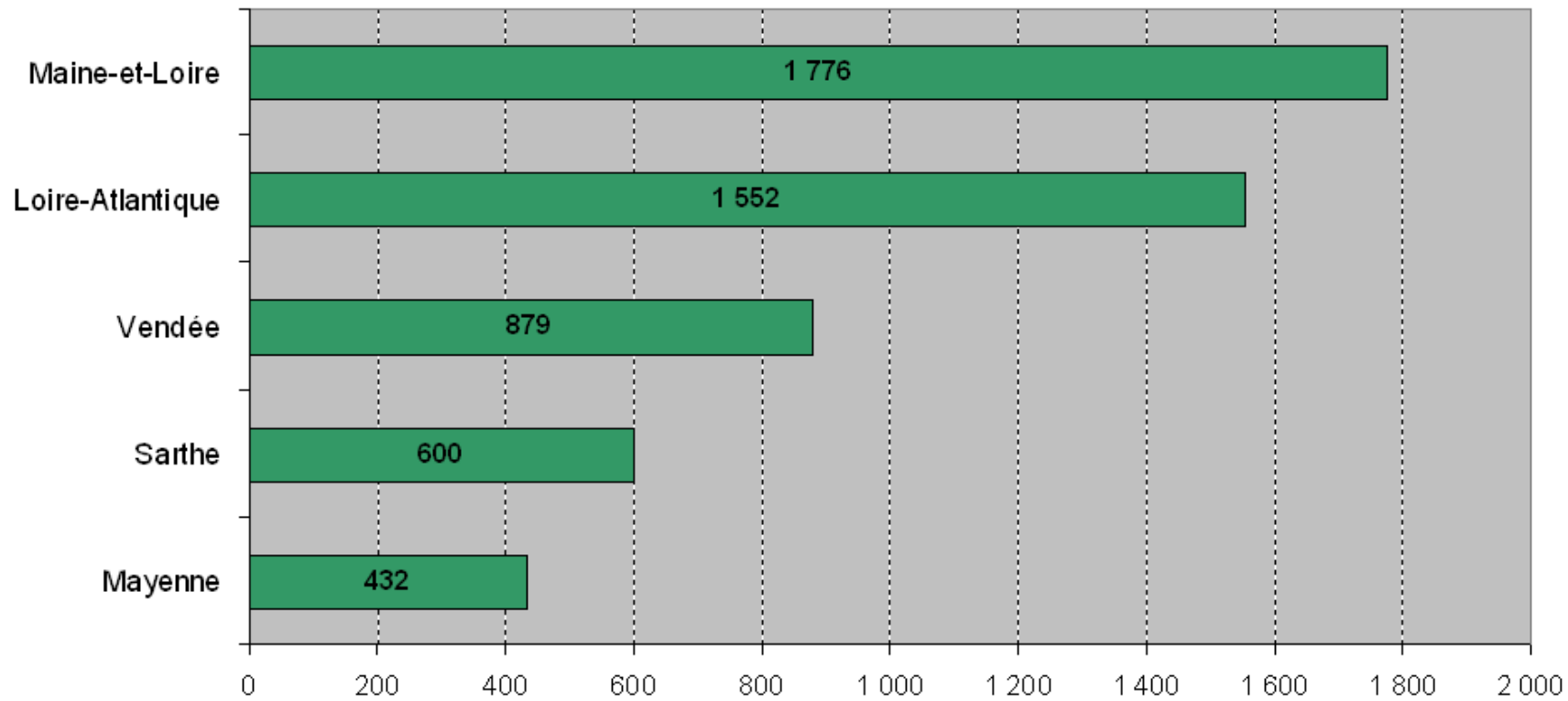


Clé de lecture : 15 % des exploitations ligériennes pratiquent les circuits courts

Les circuits courts en Pays de la Loire



Plus de circuits courts en Maine-et-Loire et Loire-Atlantique

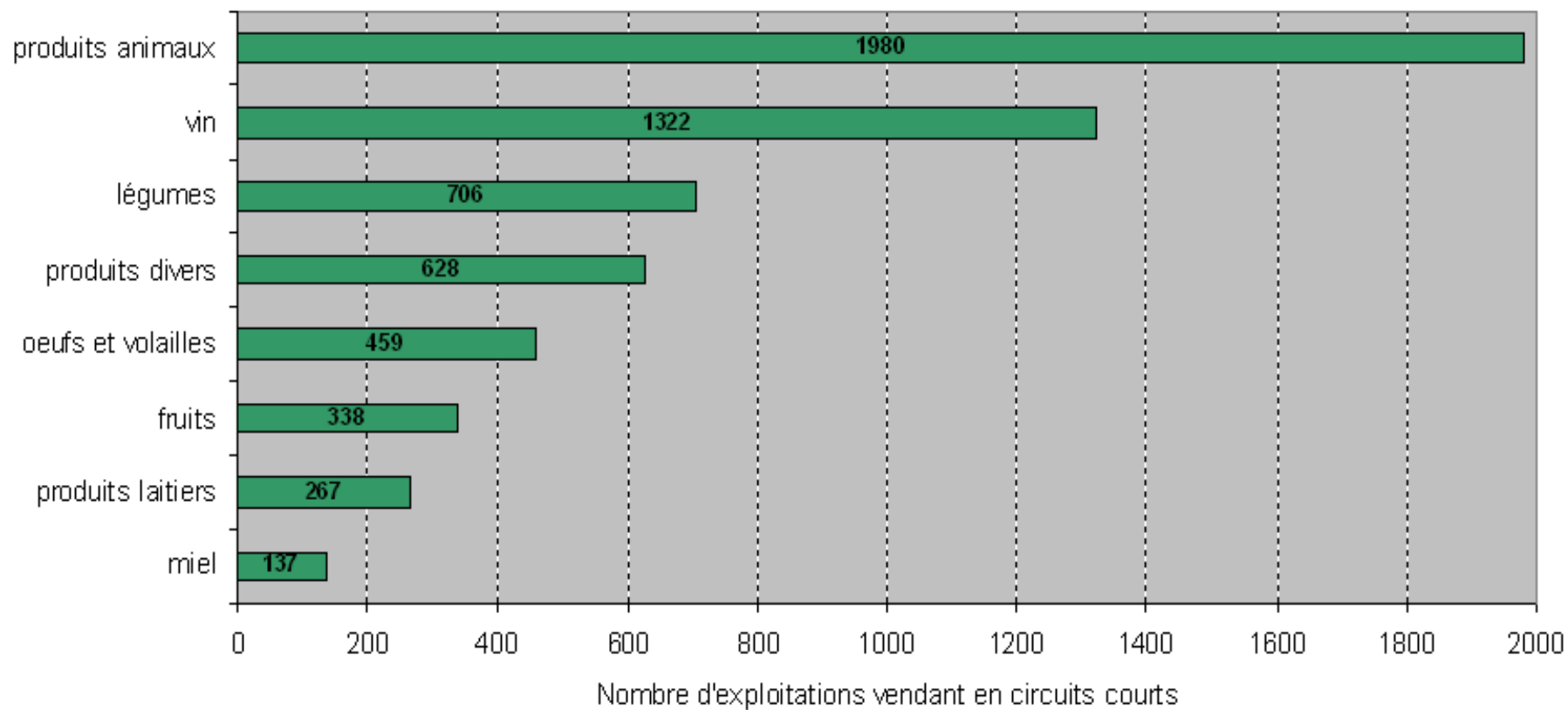


Clé de lecture : 1 776 exploitations de Maine-et-Loire commercialisent via un circuit court

Les circuits courts en Pays de la Loire

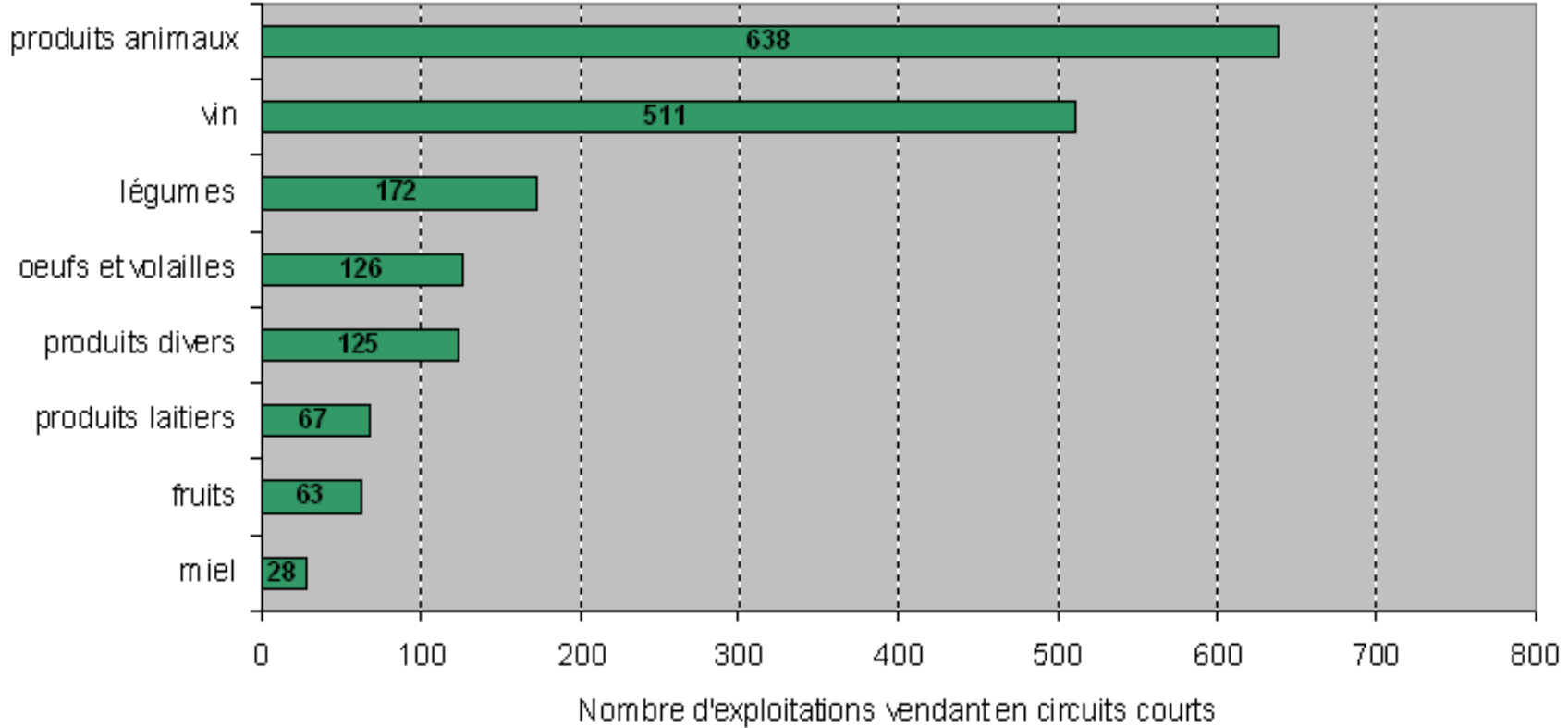


2 000 exploitations ligériennes vendent de la viande en circuits courts



Les circuits courts en Pays de la Loire Loire-Atlantique

1 700 exploitations de Loire-Atlantique vendent via des circuits courts

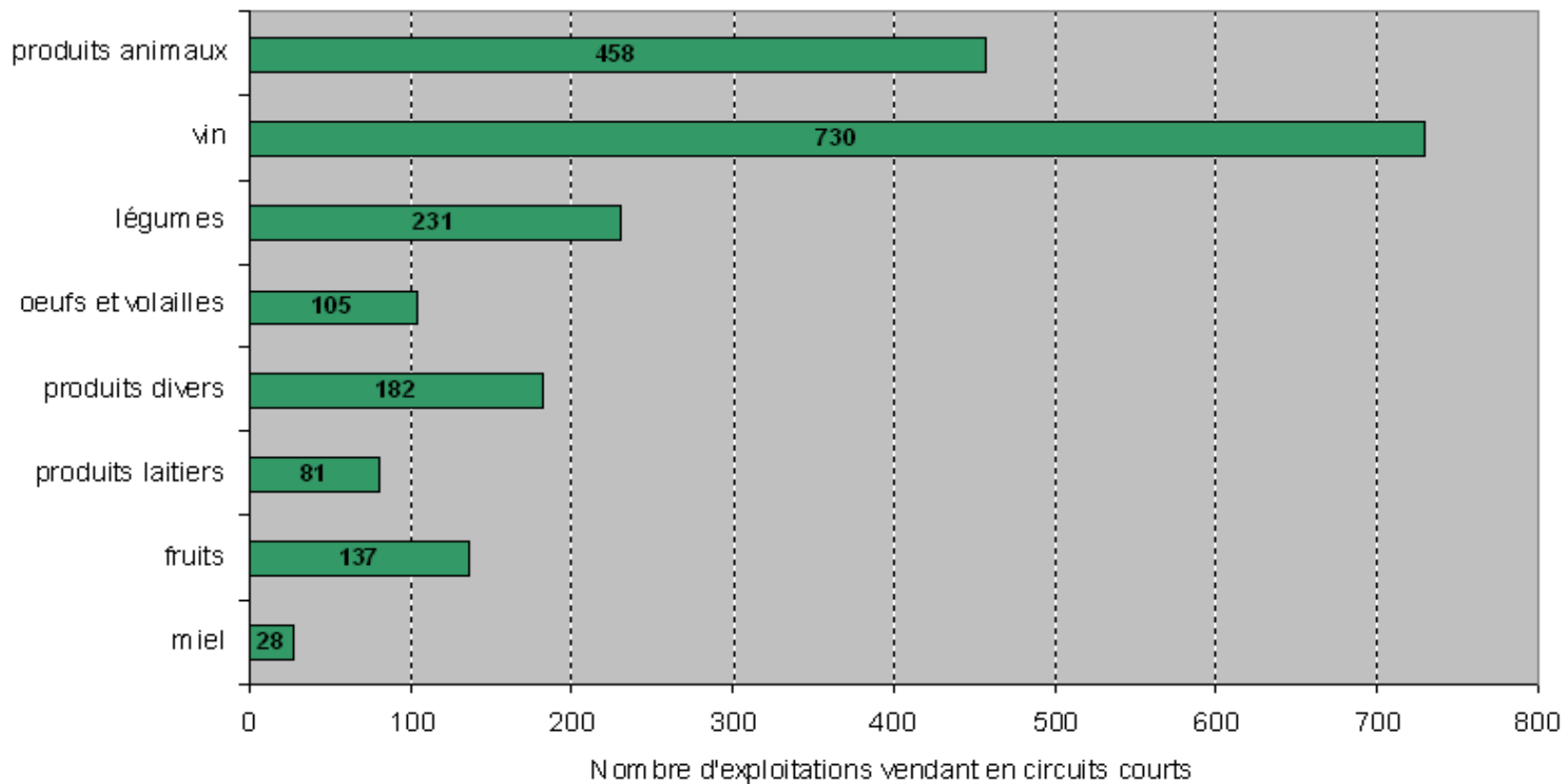


Les circuits courts en Pays de la Loire Maine-et-Loire



MINISTÈRE
DE L'AGRICULTURE
DE L'ALIMENTATION
DE LA PÊCHE
DE LA RURALITÉ
ET DE L'AMÉNAGEMENT
DU TERRITOIRE

2 000 exploitations de Maine-et-Loire vendent via des circuits courts



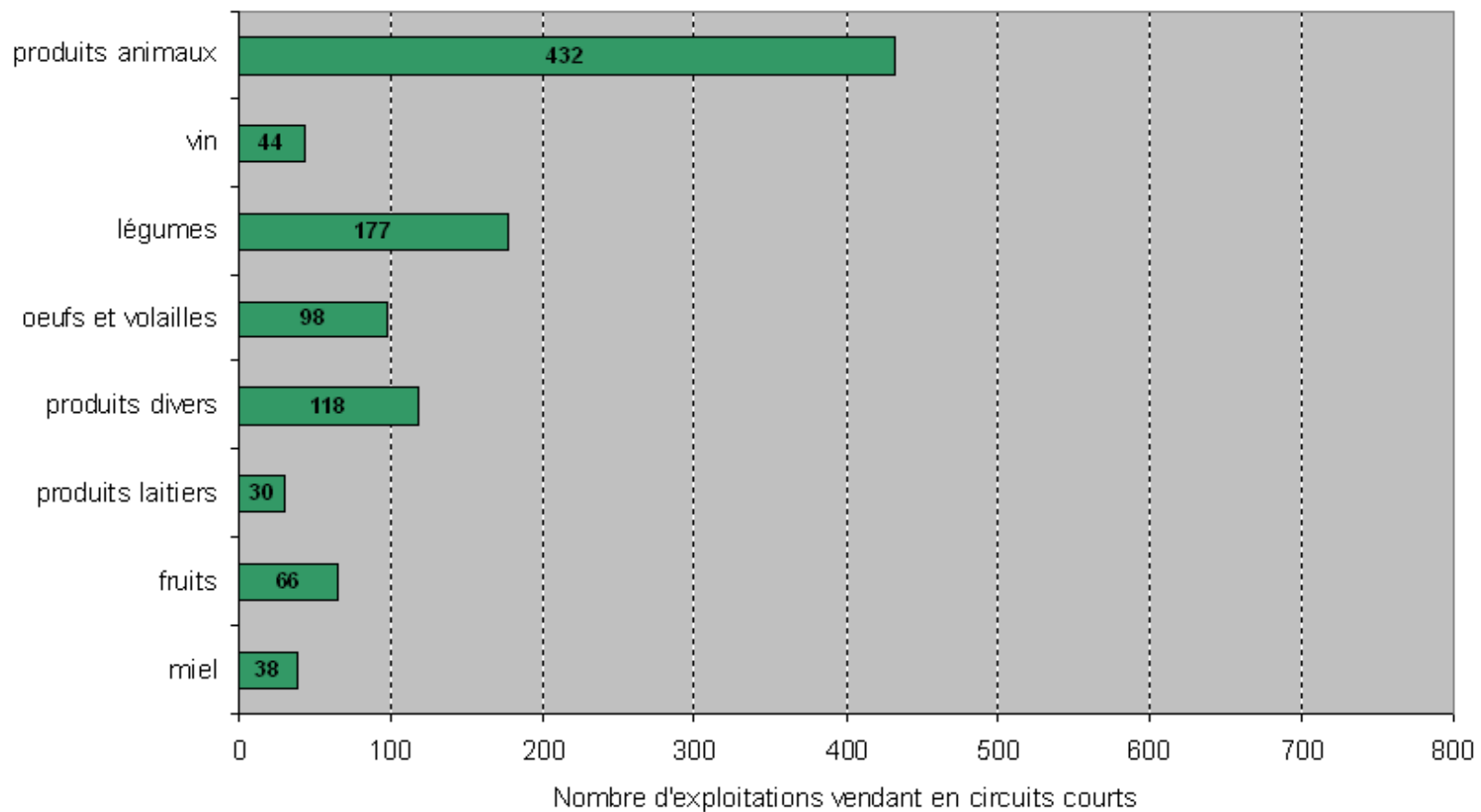
Les circuits courts en Pays de la Loire Vendée



MINISTÈRE
DE L'AGRICULTURE
DE L'ALIMENTATION
DE LA PÊCHE
DE LA RURALITÉ
ET DE L'AMÉNAGEMENT
DU TERRITOIRE



1 000 exploitations de Vendée vendent via des circuits courts

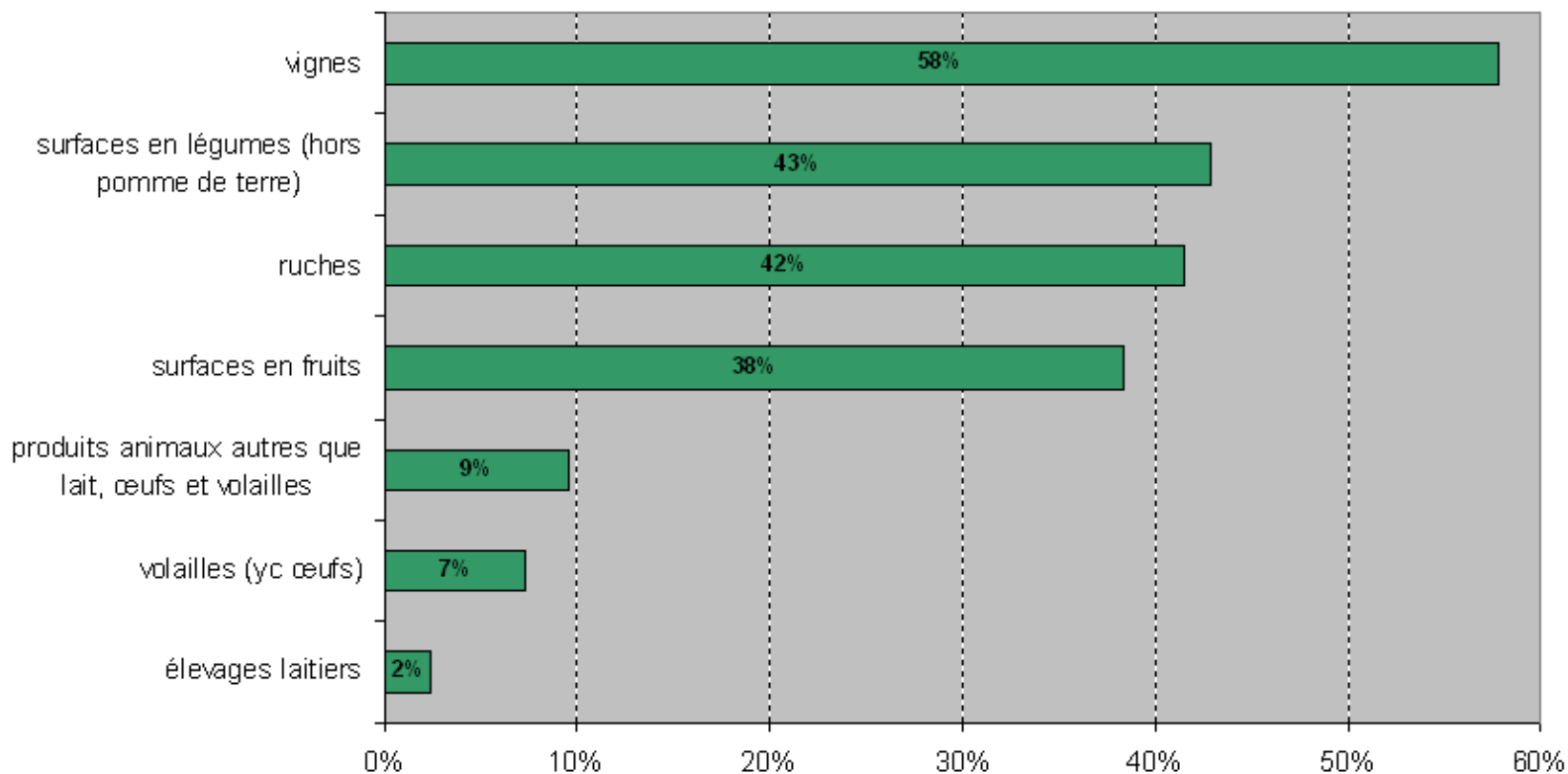


Les circuits courts en Pays de la Loire



MINISTÈRE
DE L'AGRICULTURE
DE L'ALIMENTATION
DE LA PÊCHE
DE LA RURALITÉ
ET DE L'AMÉNAGEMENT
DU TERRITOIRE

**6 viticulteurs sur 10 impliqués dans les circuits courts
et près d'un maraîcher ou apiculteur sur deux**
Circuit court par produit (en %)



Clé de lecture : 42% des exploitations ayant des ruches commercialisent tout ou partie de leur miel via un circuit court

Les circuits courts en Pays de la Loire



MINISTÈRE
DE L'AGRICULTURE
DE L'ALIMENTATION
DE LA PÊCHE
DE LA RURALITÉ
ET DE L'AMÉNAGEMENT
DU TERRITOIRE



La vente à la ferme est de loin la plus citée

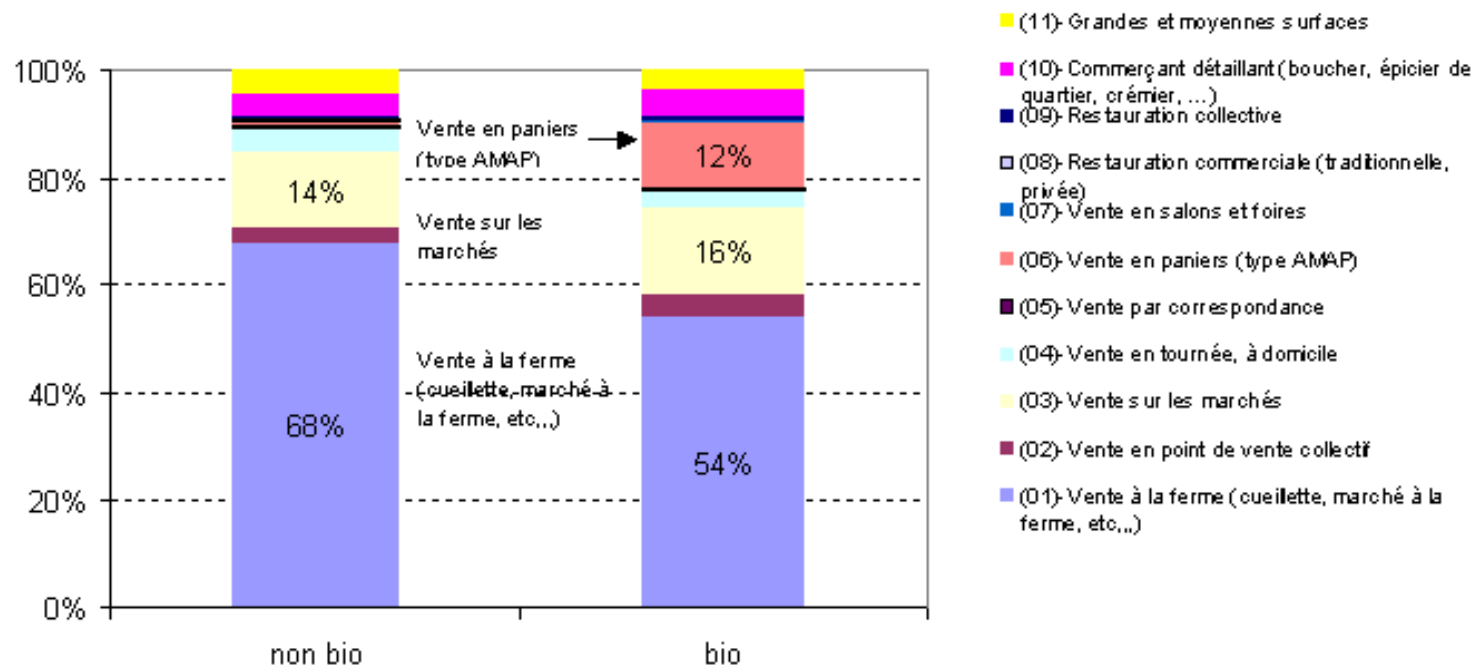
(modes de commercialisation principaux, tous produits confondus hors vin)

Nombre de citations (3 réponses possibles par expl.)	Pays de la Loire	Loire- Atlantique	Maine-et- Loire	Mayenne	Sarthe	Vendée
A la ferme	3 096	881	831	299	415	670
Sur les marchés	861	198	238	87	158	180
Commerçant détaillant	390	84	95	49	70	92
Grandes et moy. surfaces	358	87	108	39	49	75
En point de vente collectif	320	79	101	43	44	53
En tournée, à domicile	314	76	84	61	30	63
En paniers (type AMAP)	236	87	78	17	14	40
Restauration commerciale	84	17	24	15	12	16
Restauration collective	71	17	20	11	5	18
En salons et foires	60	5	12	6	16	21
Par correspond. ou internet	54	11	15	8	6	14
Vente directe						
Vente indirecte avec un seul intermédiaire						

Les circuits courts en Pays de la Loire



**La vente à la ferme, mode principal de commercialisation en circuit court
Un peu moins chez les bio qui compensent par la vente en paniers
(hors vins)**

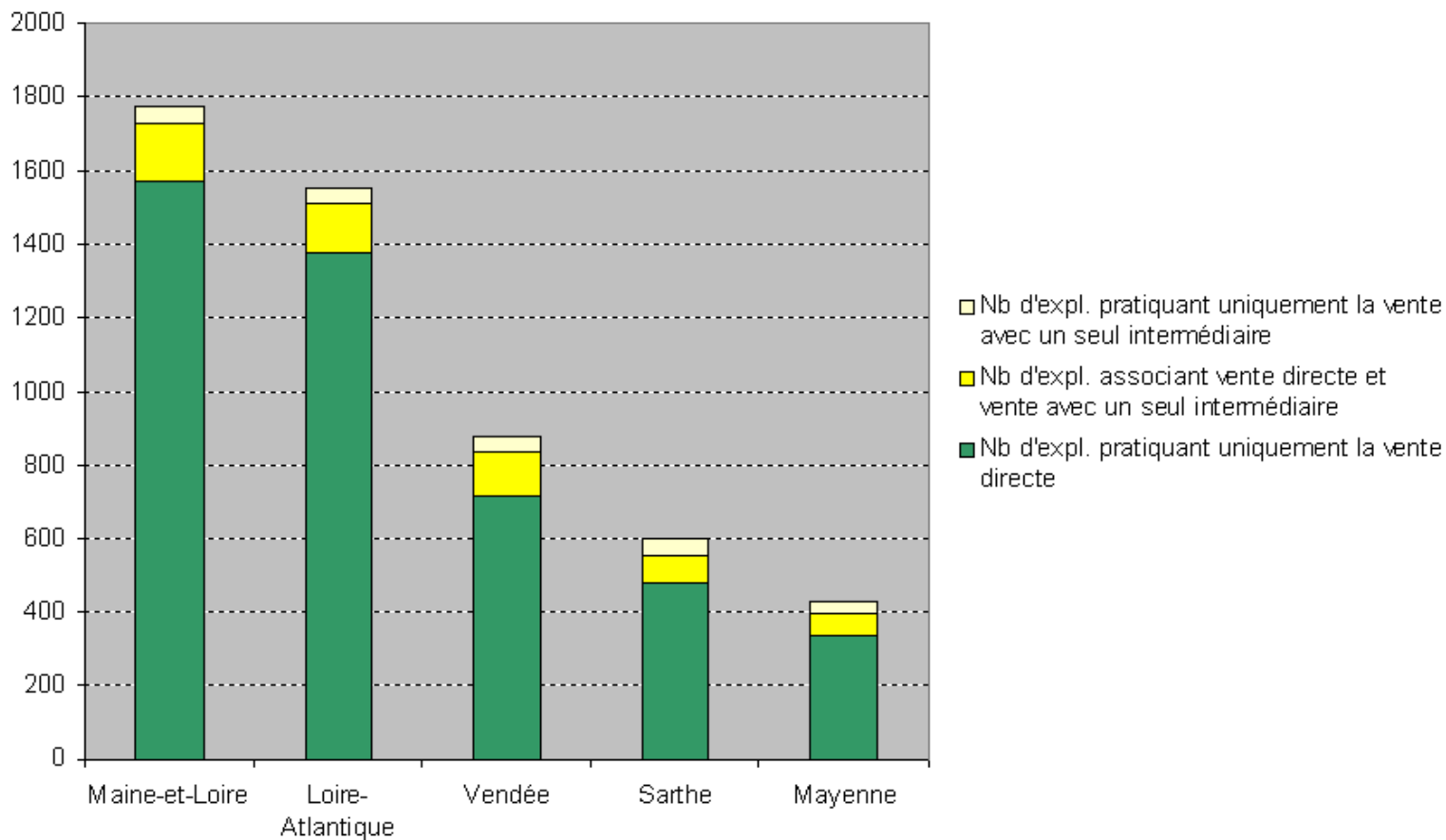


Les circuits courts en Pays de la Loire



La vente directe est le plus répandu des circuits courts

(Répartition des exploitations pratiquant les circuits courts selon leur mode de commercialisation)

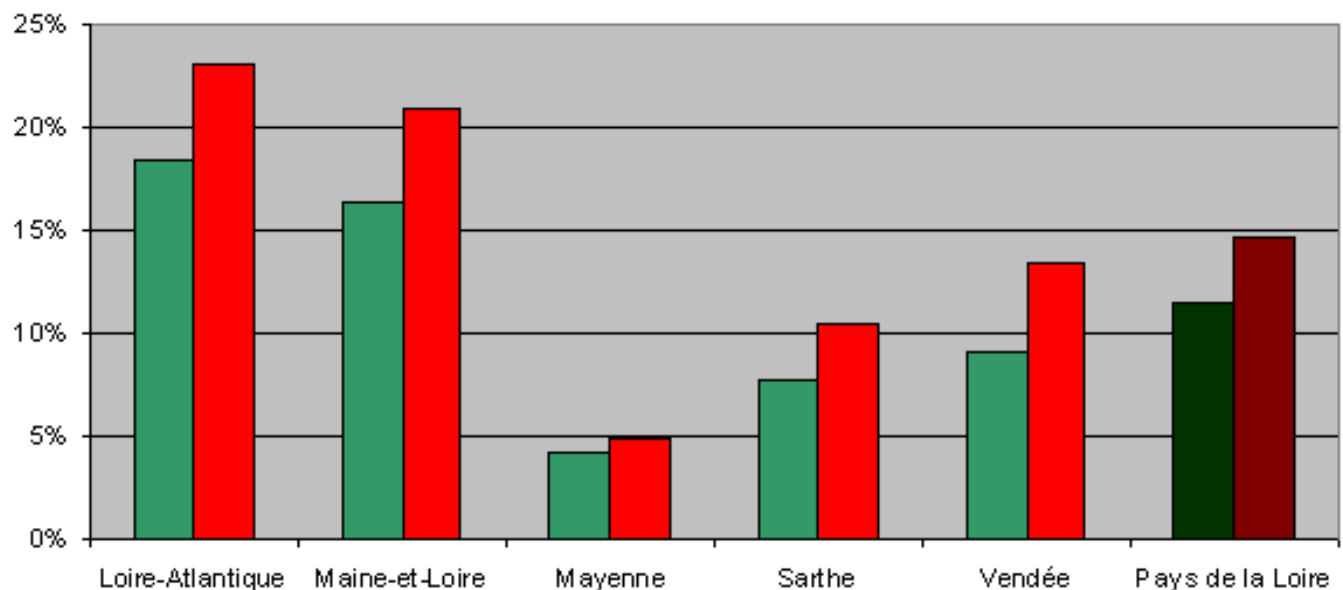


Les circuits courts en Pays de la Loire



**La part des exploitations pratiquant la vente directe
progressive de 27% par rapport à 2000**
(Part des exploitations pratiquant la vente directe)

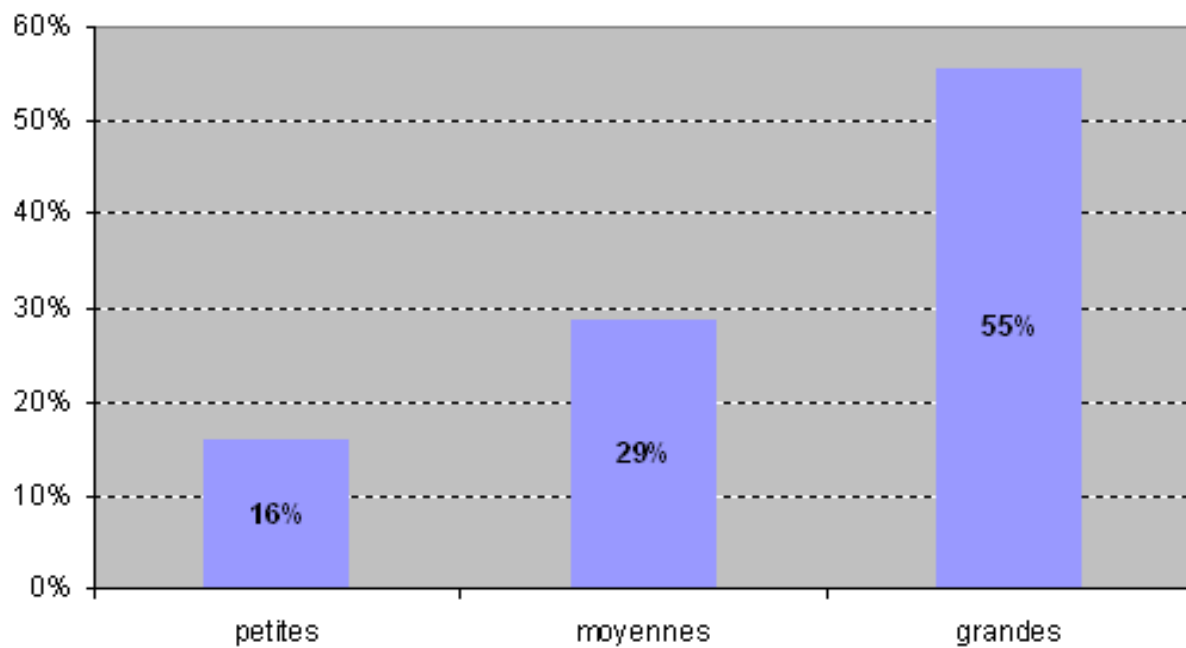
- Part des expl. Avec vente directe en 2000 (en %)
- Part des expl. avec vente directe en 2010 (en %)



Les circuits courts en Pays de la Loire

Plus d'une exploitation sur deux adepte des circuits courts est grande

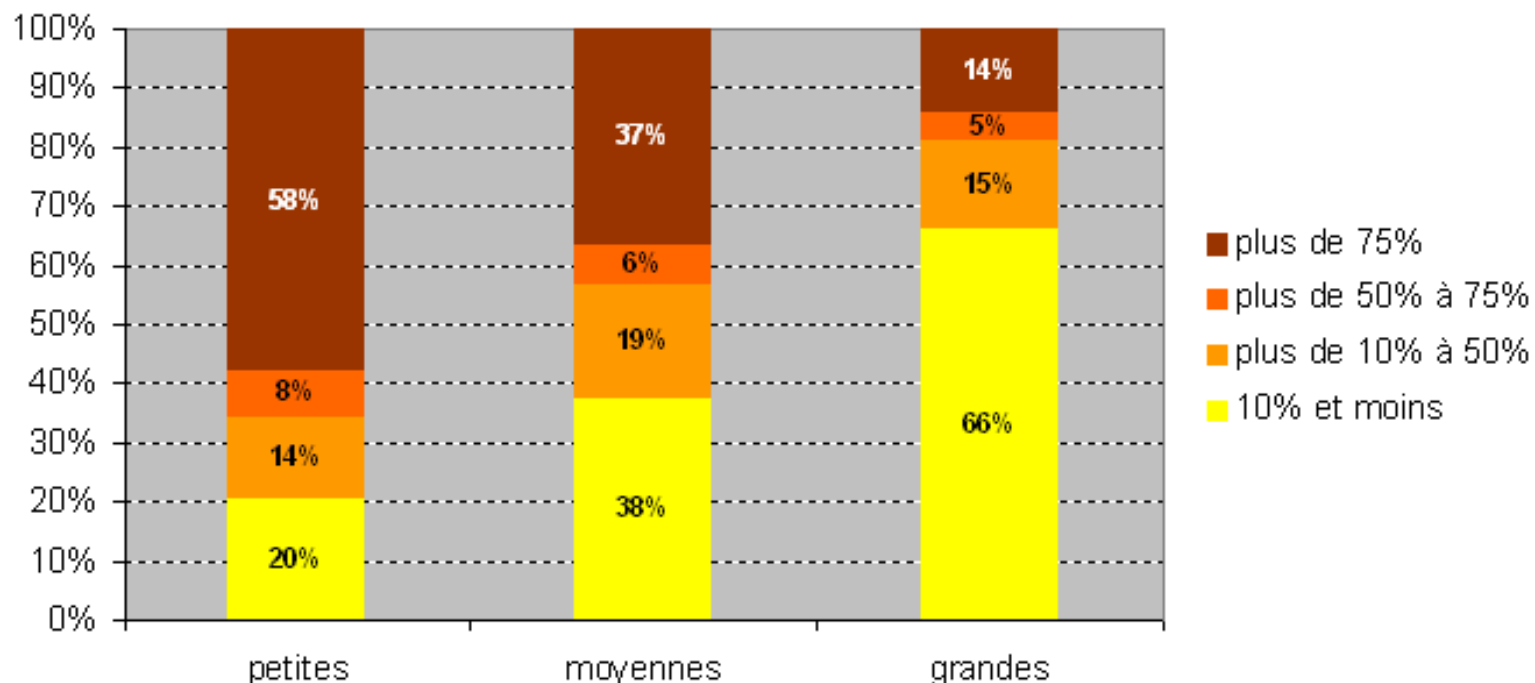
Répartition des exploitations pratiquant la vente (y compris vin) via des circuits courts selon la dimension économique des structures (en %)



Les circuits courts en Pays de la Loire



La part des circuits courts dans le chiffre d'affaires diminue quand la dimension économique de l'exploitation augmente (hors vin)



Clé de lecture : les circuits courts représentent plus de 75 % du chiffre d'affaires total pour 58 % des petites exploitations pratiquant ce mode de vente.



Les circuits courts en Pays de la Loire

MINISTÈRE
DE L'AGRICULTURE
DE L'ALIMENTATION
DE LA PÊCHE
DE LA RURALITÉ
ET DE L'AMÉNAGEMENT
DU TERRITOIRE



Les circuits courts en Pays de la Loire



MINISTÈRE
DE L'AGRICULTURE
DE L'ALIMENTATION
DE LA PÊCHE
DE LA RURALITÉ
ET DE L'AMÉNAGEMENT
DU TERRITOIRE

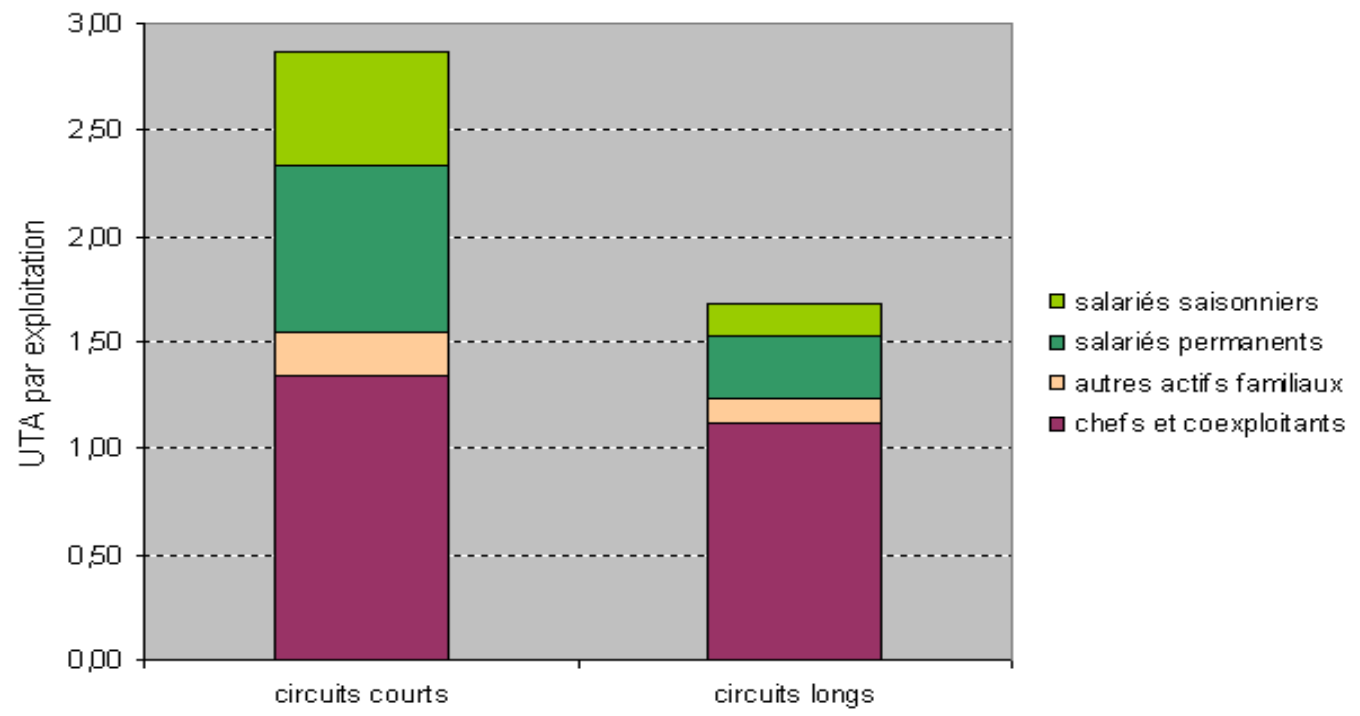


Résultats par département

Nb d'exploitation vendant en circuits courts	Pays de la Loire	Loire-Atlantique	Maine-et-Loire	Mayenne	Sarthe	Vendée
Miel	137	28	28	15	28	38
Fruits	338	63	137	24	48	66
Produits laitiers	267	67	81	22	67	30
Produits divers	628	125	182	90	113	118
Oeufs et volailles	459	126	105	82	48	98
Légumes	706	172	231	41	85	177
Produits animaux	1 980	638	458	199	253	432
Au moins un produit (hors vin)	3 979	1 071	1 074	431	566	837
dont plus de 75% du CA total	1 166	311	296	123	187	249
50 à 75% du CA total	230	57	69	32	35	37
10 à 50% du CA total	644	156	170	94	98	126
moins de 10% du CA total	1 939	547	539	182	246	425
Vin	1 322	511	731		36	44

Les circuits courts en Pays de la Loire

Plus de travail en circuits courts
Les salariés représentent la moitié des UTA* en circuits courts
contre un quart en circuits longs

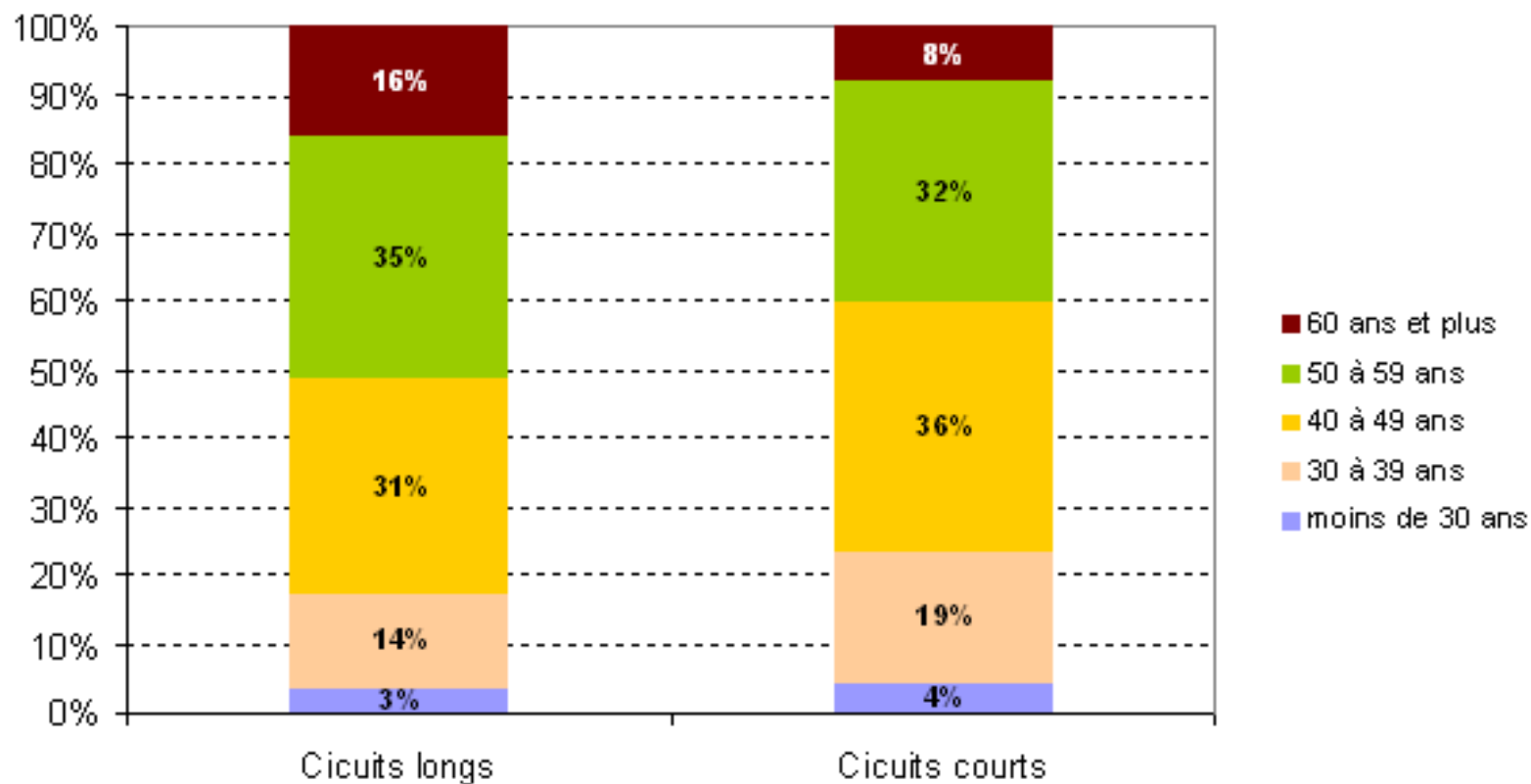


UTA : unité de travail annuel

Les circuits courts en Pays de la Loire



Les chefs sont plus jeunes en circuits courts : 47 ans contre 50 ans en circuits longs
Structure par âge des chefs d'exploitation selon le type de commercialisation



Clé de lecture : 19% des chefs d'exploitations ont entre 30 et 39 ans en circuits courts, contre 14% en circuits longs

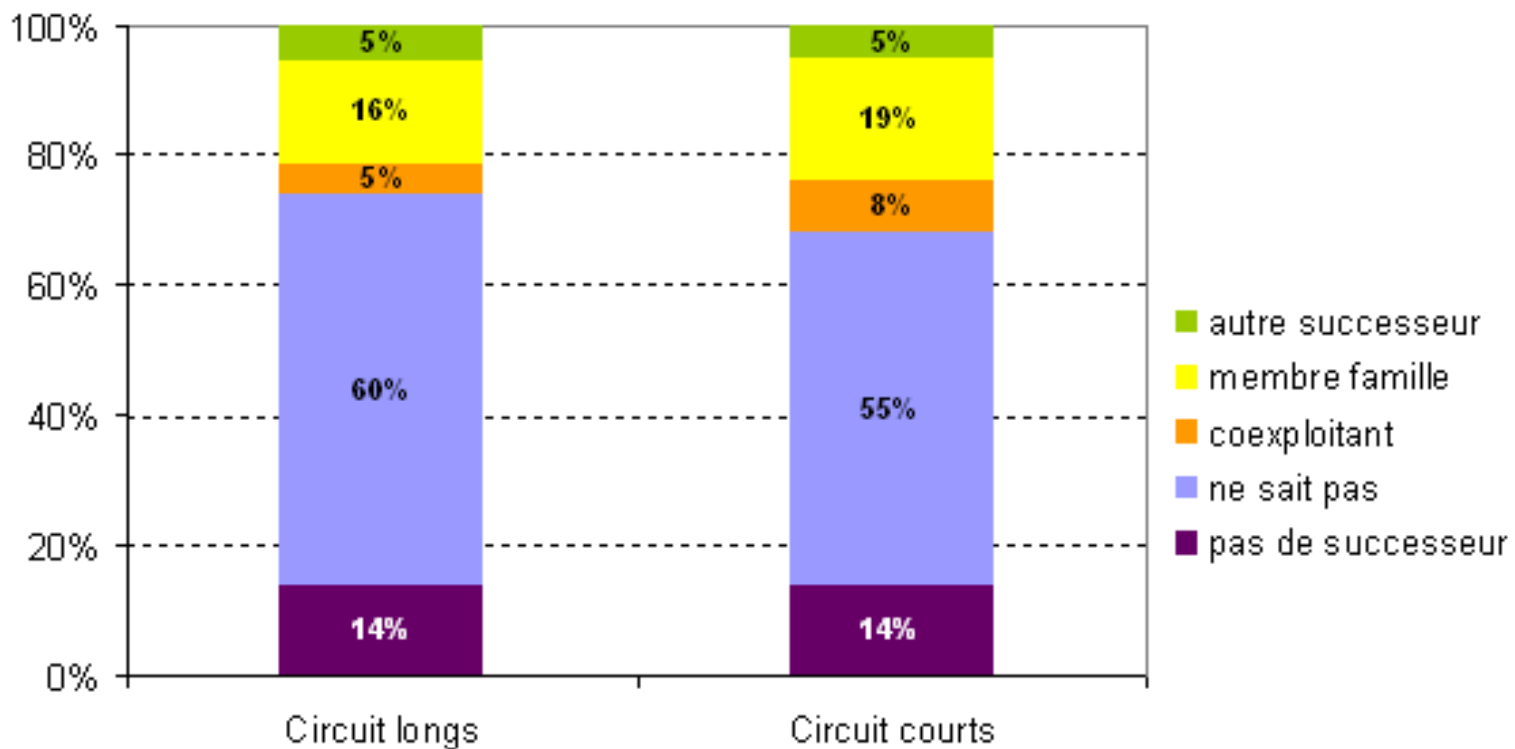
Les circuits courts en Pays de la Loire



MINISTÈRE
DE L'AGRICULTURE
DE L'ALIMENTATION
DE LA PÊCHE
DE LA RURALITÉ
ET DE L'AMÉNAGEMENT
DU TERRITOIRE

A la question : "Si le chef d'exploitation, ou le plus âgé des coexploitants a plus de 50 ans, qui va lui succéder ?",

32 % répondent connaître un successeur en circuits courts, 26 % en circuits longs

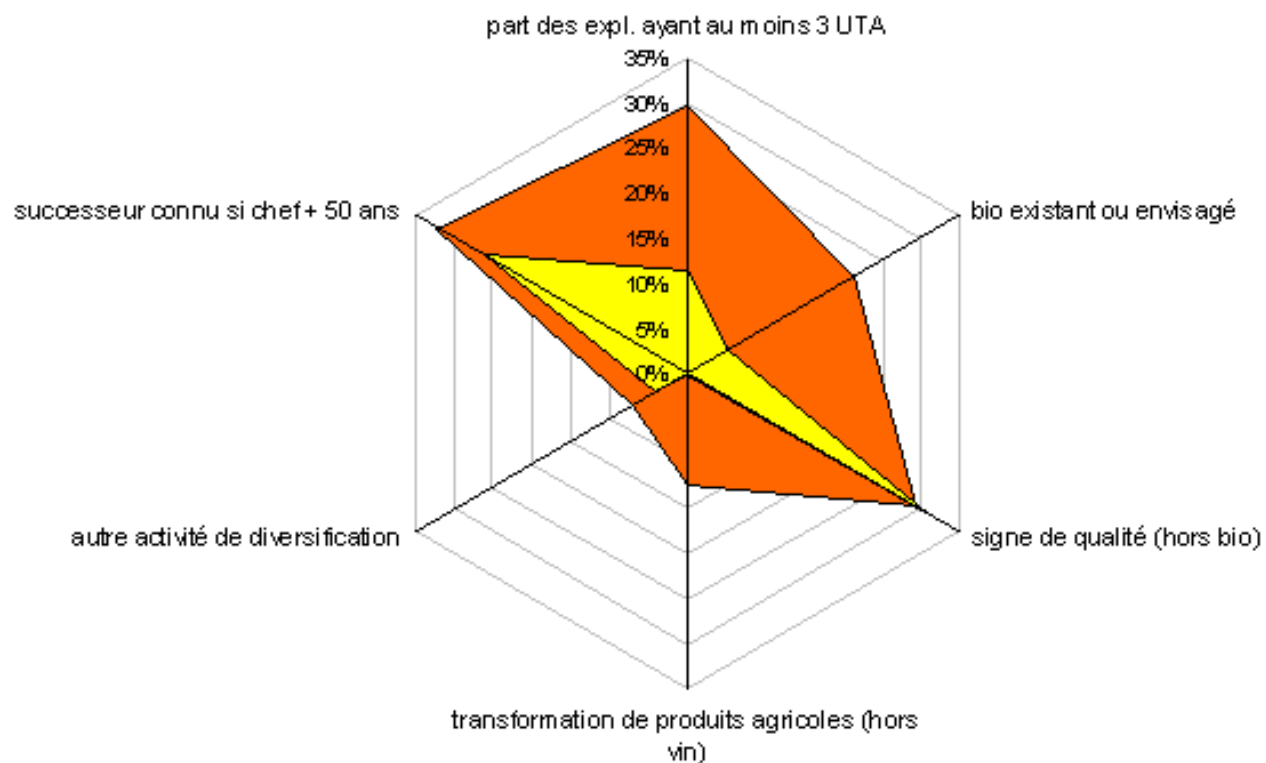


Clé de lecture : en circuits courts, 55 % déclarent ne pas savoir qui va succéder contre 60 % en circuits longs

Les circuits courts en Pays de la Loire

Au final, plus de travail en circuit court

■ circuits courts ■ circuits longs



Clé de lecture : 30% des exploitations en circuits courts ont au moins 3 UTA, contre 11% en circuits longs