


Présentation FDCUMA de la Mayenne Relais Bois Energie Départemental

Benoit BRUCHET
Directeur FDCUMA 53



vendredi 8 septembre 2017



Conseil d'administration



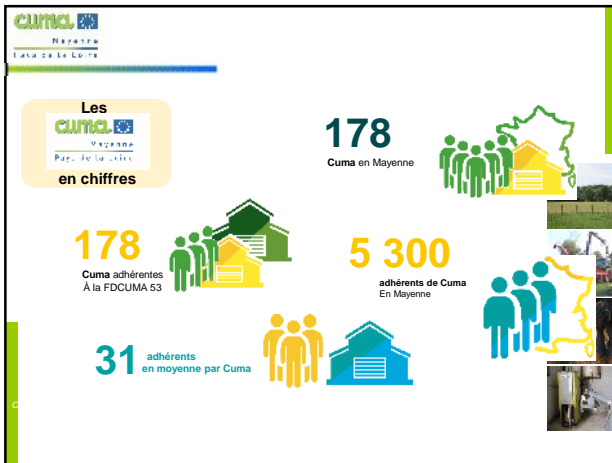

vendredi 8 septembre 2017

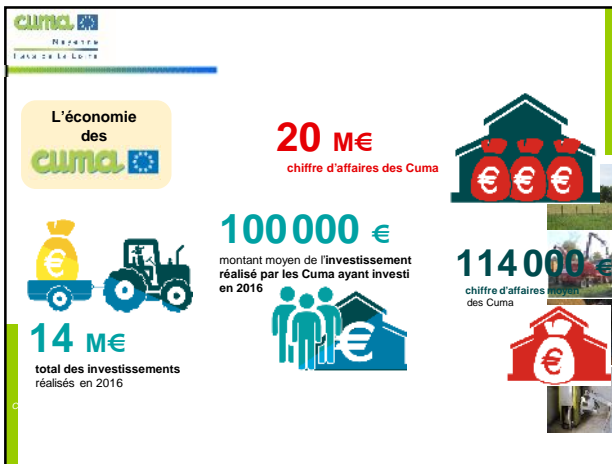


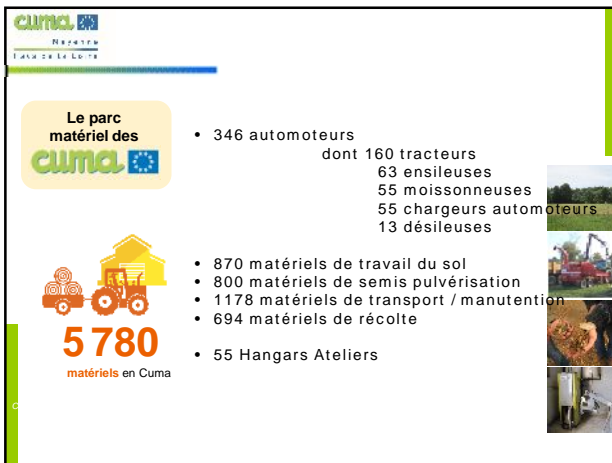
L'équipe d'animation




vendredi 8 septembre 2017







L'emploi en cuma

60 Cuma sont employeurs

75% des heures travaillées sont en CDI

80 salariés CDI temps plein en Cuma

Nos Partenaires...

- La Chambre d'Agriculture (nvelles activités et animation réseau, références en machinisme, énergies renouvelables et déchets, information et conseil aux agriculteurs)
- Le Conseil Départemental, Phyt'eau propre,
- L'Ademe et le Conseil Régional,
- le CER, le Clasel,
- le Crédit Agricole, le Crédit Mutuel, Groupama,
- la CAM, la MSA, la Fdcivam, les JA,
- Les MFR, les Lycées Agricoles
- la Chambre Régionale d'Economie Sociale,
- le Pays de Hte Mayenne et de Château-Gontier
- la SCIC, les associations BE
- Les concessionnaires du département
- Entraid'Ouest

Le bois énergie : toute une histoire


- Bois bûches = principale utilisation de la haie, bosquets, rémanents des forêts...
- 1992 : question d'un administrateur de la Fdcuma sur l'usage modernisé du bois dans les chaufferies avec utilisation de déchiqueteuse (cf. EO 1992)
- 1993 -1994 : à l'initiative de la Fdcuma : réflexion départementale sur la mise en œuvre d'une filière bois (lien avec emploi dans les pays) : Fdcuma, Ch. Agri., Ch.des métiers, DDA, CGal, CRPF, Ademe, Démo et voyage en Aveyron...

vendredi 8 septembre 2017 **Fdcuma 53 - Relais bois énergie de l'Ademe**

CUMA
NAPR 2016
1 JANV 2016 - 31 DÉC 2016

Le bois énergie : toute une histoire

- 1995 : création de la CEPVIL, mise en place de 3 chaufferies individuelles expérimentales
- 2001 : mise en place des relais bois énergie par l'Ademe
- 2007 – 2009 : création d'associations bois et de la SCIC HMBE (aujourd'hui MBE)
- 2014 : Réflexion sur l'acquisition d'une tête d'abattage
- 2017 : achat 2^{ème} déchiqueteuse CUMA CEPVIL




08/09/2017

CUMA
NAPR 2016
1 JANV 2016 - 31 DÉC 2016

Ressource en Mayenne

- 30 000 kms de haie = 70 000 to par an (bois bûches à déduire)
- 38 000 ha de bois et peupleraies = 50 000 to par an (rémanents seulement)
- Pour les scieries et industries de transformation du bois (15 000 to pour 7 scieries en Hte May.) Estimation de 30 000 to par an pour la Mayenne.
- Soit un total de 150 000 to par an pour la Mayenne (dont 50 000 to bois bûches)




08/09/2017

CUMA
NAPR 2016
1 JANV 2016 - 31 DÉC 2016

FDCUMA - Relais Bois Energie

Les Relais Bois Energie

- **Accompagnement de la filière** en lien avec les institutions départementales Chambre d'agriculture, Conseil Départemental, EIE, associations locales ...
- **Accompagnement des projets** individuels, professionnels et collectifs < 300 kW : notes d'opportunité
- **Suivi et évaluation technique et financière** (chantiers, approvisionnement et chaudières)
- **Mobilisation de la ressource et de l'approvisionnement** en lien avec les structures régionales : Atlanbois, ...
- **Coordination Régionale** : Ademe, Conseil régional, autres Relais Bois Energie
- **Financement** : Ademe, Conseil Régional, Conseil Départemental




vendredi 8 septembre 2017

CUMA
NORMANDE
1 JANV 2014 - 31 DÉC 2018

Notes d'Opportunité

- Visite sur site (positionnement...)
- État de la situation initiale
- Estimation des besoins : consommations kwh, puissance, besoins en plaquettes...
- Détermination du volume du silo et de l'autonomie
- Schéma de situation
- Approche technico économique sur investissements et coûts
- Informations sur les conditions d'approvisionnement en plaquettes




08/09/2017

CUMA
NORMANDE
1 JANV 2014 - 31 DÉC 2018

Chaudières bois déchiqueté

	Nombre d'installation	Puissance (MW)	Tonnes Bois Consommées	TEP évitées	TCO2 évitées
Particuliers	185	5 550	1 850	571	1 825
Agricoles	11	550	330	101	325
Collectivités	37	11122	11 681	3296	10 567
Entreprises	5	5 350	2 800	868	2 778
TOTAL	238	22 572	16 661	4 836	15 495



vendredi 8 septembre 2017

CUMA
NORMANDE
1 JANV 2014 - 31 DÉC 2018

Intérêt du bois énergie

Enjeux environnementaux


- Energie renouvelable, pas d'impact sur l'effet de serre
- 4000 t de bois valorisé en énergie, c'est 1000 t de pétrole non consommé et 3000 t de CO2 non émis

Enjeux économiques

- Combustible local, disponible et compétitif
- Prix non soumis aux cours internationaux
- Une aide financière à l'investissement

Enjeu social

- La filière bois énergie crée 3 à 4 fois plus d'emploi que la filière fioul ou gaz (environ un emploi pour 1 000 tonnes de bois énergie valorisés)



vendredi 8 septembre 2017 **Fduma 53 - Relais bois énergie de l'Ademe**
