

BSV VITICULTURE - N°02

2 AVRIL 2026

Sommaire

Phénologie

Gel

Météo prévisionnelle

Excoriose

Mange-bourgeons

Escargots

Pyrales

A surveiller

Biodiversité

Actualités

Note résistance

La note technique commune pour la gestion des résistances 2025 est disponible. Cliquez sur l'icône ci-dessous pour y accéder.



Avec le soutien financier de



A retenir / curseur de risque

Excoriose

Symptômes sur les jeunes pousses pas encore visibles. Augmentation du risque sur les parcelles à historiques (> 20 % des ceps avec excoriose sur bois d'un an). Risque faible sur la majorité des parcelles



Pour les parcelles classiques



Pour les parcelles à historique

Mange-bourgeon

Diminution des parcelles atteintes. Stade de sensibilité bientôt dépassé



Escargots

Pression très faible cette année.



Pyrales

Début de présence des pyrales sur les parcelles les plus précoces. Risque très faible pour le moment.



Phénologie

Sortie des feuilles BBCH 10

Cette semaine, le stade majoritaire sur les parcelles du réseau est « sortie des feuilles » (BBCH 10). Le débourrement est dépassé pour la quasi-totalité des parcelles. Les vignes les plus en avance ont déjà les 1ères feuilles étalées, jusqu'à 4 feuilles étalées sur les parcelles les plus précoces.



Bourgeon de Folle blanche au stade « sortie des feuilles » BBCH 10 – Photo : C. Bregeon CAPDL

ABONNEMENT BSV

Retrouvez le bulletin de santé du végétal sur le [site de la DRAAF](#), le [site de la chambre d'agriculture des Pays de la Loire](#) ou sur le [site de Polleniz](#)

... ou inscrivez-vous en ligne pour être informé directement par mail de chaque nouvelle parution : <https://ecophyto-pays-de-la-loire.chambres-agriculture.fr/surveillance-biologique-du-territoire/bulletin-de-sante-du-vegetal>

Phénologie

Région	Cépage	Fin gonflement – bourgeon dans le coton (BBCH 03-05)	Débourrement - Pointe verte (BBCH 07-09)	Sortie des feuilles (BBCH 10)	1-2 feuilles étalées (BBCH 11-12)	3-4 feuilles étalées (BBCH 13-14)
Aubance	Cabernet Franc					
	Cabernet Sauvignon					
	Gamay					
	Grolleau noir					
Coteaux d'Ancenis	Gamay					
	Pinot gris					
Coteaux de la Loire	Melon					
Layon	Cabernet Franc					
	Chardonnay					
	Chenin					
	Grolleau noir					
Loire	Chardonnay					
	Pineau d'Aunis					
Pays de Retz	Chardonnay					
	Folle blanche					
	Gamay					
	Grolleau gris					
	Melon					
Sarthe	Chenin					
	Gamay					
	Pineau d'Aunis					
Saumurois	Cabernet Franc					
	Chardonnay					
	Chenin					
Sèvre et Maine	Chardonnay					
	Folle blanche					
	Melon					
	Merlot					
	Cot					

 Stade majoritairement observé

 Autres stades observés

Gel

Des épisodes gélifs étaient annoncés jeudi, vendredi et dimanche de la semaine dernière. Dans l'ensemble, les dégâts semblent avoir été limités, 20 % des parcelles présentent des dégâts de gel avec en moyenne 10 % des bourgeons touchés. Pour un grand nombre de parcelles, ces dégâts sont plutôt issus de l'épisode gélif du 15 mars. Des parcelles ont été touchées de manière très localisée (parcelles sensibles au gel, dans les bas fonds,...). Il n'y a pas d'autres épisodes gélifs annoncés pour le moment.

Marnage sur bourgeon de Melon suite au gel –
Photo : S. Savary Cecoval



Météo prévisionnelle

Le Pallet (44)

Auj. 02 avr.	Ven. 03 avr.	Sam. 04 avr.	Dim. 05 avr.	Lun. 06 avr.
1,4 mm	1,9 mm	0 mm	0 mm	0 mm
14 °C	13 °C	17 °C	15 °C	21 °C
8 °C	5 °C	9 °C	9 °C	7 °C
7 km/h	6 km/h	8 km/h	4 km/h	7 km/h
13 km/h	13 km/h	15 km/h	9 km/h	13 km/h

Terreanjou (49)

Auj. 02 avr.	Ven. 03 avr.	Sam. 04 avr.	Dim. 05 avr.	Lun. 06 avr.
2,1 mm	1,4 mm	0 mm	0 mm	0,3 mm
14 °C	12 °C	18 °C	16 °C	21 °C
7 °C	4 °C	10 °C	10 °C	7 °C
7 km/h	7 km/h	8 km/h	5 km/h	7 km/h
13 km/h	14 km/h	15 km/h	11 km/h	12 km/h

Chahaignes (72)

Auj. 02 avr.	Ven. 03 avr.	Sam. 04 avr.	Dim. 05 avr.	Lun. 06 avr.
1,1 mm	0,6 mm	0 mm	0 mm	0 mm
13 °C	11 °C	18 °C	15 °C	20 °C
6 °C	3 °C	10 °C	9 °C	7 °C
7 km/h	7 km/h	8 km/h	5 km/h	7 km/h
14 km/h	12 km/h	15 km/h	12 km/h	12 km/h

Pétosse (85)

Auj. 02 avr.	Ven. 03 avr.	Sam. 04 avr.	Dim. 05 avr.	Lun. 06 avr.
0,1 mm	1,3 mm	0 mm	0 mm	0 mm
14 °C	12 °C	18 °C	16 °C	23 °C
8 °C	5 °C	9 °C	9 °C	9 °C
8 km/h	6 km/h	5 km/h	4 km/h	7 km/h
15 km/h	11 km/h	11 km/h	8 km/h	12 km/h

Source : données météo issues de stations spécialisées Weenat

Quelques précipitations sont prévues d'ici la fin de semaine, avec de faibles cumuls de pluie. Les températures maximales devraient augmenter ce week-end et le début de semaine prochaine.

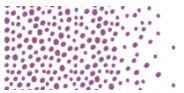
Remarques

Dans ce bulletin vous trouverez les symboles suivants :



Des produits de biocontrôle sont autorisés pour lutter contre ce bio agresseur. Ils sont consultables à l'adresse <https://ecophytopic.fr/reglementation/protger/liste-des-produits-de-biocontrrole>.

Ce symbole indique qu'il existe des résistances vis-à-vis d'au moins une famille de produits phytosanitaires pour ce ravageur. Pour plus d'informations, vous pouvez consulter le site www.r4p-inra.fr. Vous pouvez télécharger directement la note commune de résistance aux fongicides 2026 via [ce lien](#).



Excoriose



Parcelles classiques :



Parcelles avec historique :



Observations

Cette semaine, 60 % des parcelles du réseau observées présentent des symptômes d'excoriose sur le bois d'un an. En moyenne sur ces parcelles touchées, 19 % des ceps sont atteints, pour trois quarts d'entre elles les symptômes ne touchent pas plus de 20 % des ceps, pour un quart des parcelles ce seuil est dépassé.

Il est encore trop tôt pour observer des symptômes sur les nouvelles pousses.

Période et seuil de risque

La vigilance est de mise à partir du débourrement sur les parcelles, particulièrement si le printemps est humide. La sensibilité des jeunes pousses s'étend jusqu'au stade « 2-3 feuilles étalées » (BBCH 13). La germination des spores ne s'effectue que si les températures sont suffisantes (> 8 °C) et si le temps d'humectation est assez long (environ 14 heures à 8 °C).

Des symptômes importants d'excoriose peuvent bloquer le débourrement des bourgeons situés dans la zone nécrosée, ou ensuite fragiliser la jeune pousse qui ne pourra être utilisée à la taille prochaine.

Il n'est pas établi pour notre vignoble de seuil d'intervention à ce jour.

Chaque situation est à analyser au cas par cas, on peut cependant considérer que l'excoriose nuit à la bonne production de la parcelle au-delà de 20 % de ceps touchés.



Excoriose sur bois d'un an sur Cabernet Franc – Photo : A. Cuegniet CAPDL

Analyse de risque

Les parcelles ont atteint le stade de sensibilité à l'excoriose, mais un grand nombre d'entre elles ne dépassent pas les 20 % de ceps touchés. La pluie prévue cette fin de semaine reste limitée en quantité et les températures plutôt fraîches. Les conditions météo du week-end et de début de semaine prochaines semblent peu propices au développement du champignon.

Le risque est très faible pour la majorité des parcelles. Restez vigilant sur des parcelles avec des symptômes plus importants à l'évolution des conditions climatiques

Méthodes alternatives



Il est possible de réduire les risques liés à l'excoriose en mettant en place des **mesures prophylactiques**. Le repérage et l'élimination (brûlage) des sarments portant des lésions ainsi que la maîtrise de la vigueur des vignes jouent un rôle important dans la gestion de cette maladie.

Mange-bourgeons



Observations

Cette semaine, 30 % des parcelles présentent des dégâts de mange-bourgeons, en moyenne 5 % des ceps sont atteints. Seules 3 parcelles du réseau dépassent le seuil de risque de 15 %.

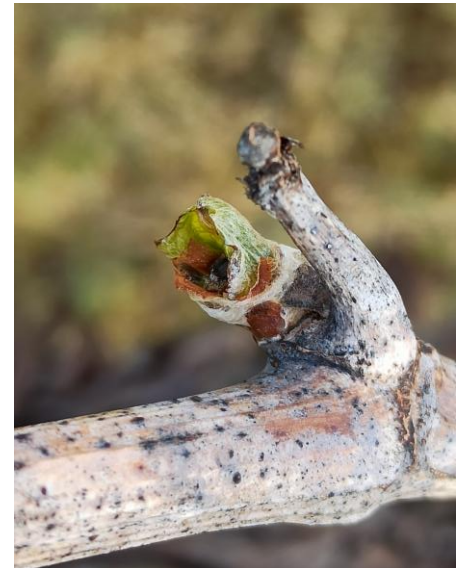
Période et seuil de risque

Les dégâts peuvent être observés à partir du gonflement du bourgeon et jusqu'au stade une feuille étalée. La majorité des parcelles se situent dans cette période à risque, mais les bourgeons devraient rapidement dépasser les stades sensibles.

Le seuil d'intervention est convenu pour notre vignoble à 15 % de ceps avec au moins 1 bourgeon mangé.

Analyse de risque

La vigne a atteint le stade de sensibilité mais la majorité des bourgeons auront très bientôt dépassé ce stade. De plus, la plupart des parcelles touchées ne dépassent pas le seuil d'intervention.



Dégât de mange-bourgeon – Photo : M. Jehanno CAPDL

Méthodes alternatives



Pour lutter contre ces chenilles, vos meilleurs alliés sont les carabes, les chauves-souris et les passereaux. Les haies et les zones enherbées favoriseront la présence de ces auxiliaires.

Escargots



Observations

Des escargots ont été observés sur 10 % des parcelles du réseau cette semaine, et des dégâts ont été remonté sur 3 parcelles.

Période et seuil de risque

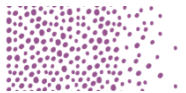
Le risque se situe principalement entre le stade pointe verte et première feuille étalée. L'incidence des escargots reste toutefois à relativiser et est entièrement liée à la pluviométrie de la saison. Surveillez particulièrement les jeunes vignes et les complants, très appétant pour ces ravageurs.

Analyse de risque

La majorité des parcelles a atteint le stade de sensibilité mais les bourgeons dépasseront vite le stade 1 feuille étalée. Les conditions météo sont pour le moment plutôt sèches et sur 90 % des parcelles il n'y a pas de présence d'escargot. Le risque est donc très faible.



Escargot camouflé dans l'écorce du bois – Photo : C. Boucton CAPDL



Pyrales



Observations

Cette semaine, 5 % des parcelles présentent des dégâts de pyrales, en moyenne 6,2 % des ceps sont atteints. Ce sont les parcelles les plus précoces qui sont concernées. Des larves ont été observées sur 2 parcelles du réseau.

Période et seuil de risque

Le risque démarre autour d'une feuille étalée et peut perdurer au moins jusqu'au stade 5-6 feuilles. Le stade de sensibilité des parcelles est atteint. La pyrale s'attaque principalement au feuillage et en particulier aux jeunes feuilles. Outre les feuilles découpées « en dentelle » on peut détecter la présence d'une pyrale à l'aide des points noirs qui se collent aux feuilles en développement et à la présence d'un cocon de soie produit par la chenille. Celle-ci est très sensible aux vibrations et se suspend à un fil de soie dès lors qu'elle est dérangée.

Le seuil de nuisibilité est fixé à 1 pyrale par cep.

Analyse de risque

Certaines parcelles précoces ont atteint le stade de sensibilité, mais aucune ne dépasse le seuil de nuisibilité.

L'observation des parcelles reste importante dans la **gestion du risque**. Attention en particulier aux **parcelles à historique**.



Jeune pyrale sur bourgeon de Gamay – Photo : S. Savary Cecoval



Pyrale sortant de son cocon de soie – Photo : M. Jehanno CAPDL

A surveiller

Sites de référence

Dans cette rubrique, vous retrouverez des informations sur les organismes réglementés émergents qui pourraient menacer la vigne et sur les plantes envahissantes d'origine exotique ainsi que sur celles qui présentent un risque pour la santé humaine.

Quelques sites de références pour vous aider à trouver les bonnes informations :

- [Le site](#) de l'organisation européenne et méditerranéenne pour la protection des plantes (OEPP).
- [La plateforme](#) d'épidémiosurveillance en santé végétale (ESV) et ses fiches de reconnaissance.
- Des [fiches d'aide](#) à la surveillance des organismes réglementés et émergents.



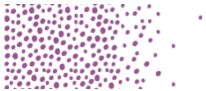
En cas de détection ou suspicion de présence d'un organisme de quarantaine, chacun est légalement tenu de prévenir sans délai la DRAAF-SRAL ou Polleniz qui réaliseront alors les vérifications nécessaires.

Frelon asiatique

Le frelon asiatique, aussi appelé frelon à pattes jaunes, occasionne de lourdes pertes dans les ruchers et parmi les populations d'insectes, contribuant ainsi à l'appauvrissement de la biodiversité. Sa présence perturbe certaines activités humaines. Il représente un danger pour les personnes allergiques aux piqûres d'hyménoptères. Son classement en espèce exotique envahissante, permet d'envisager des moyens pour s'en protéger. Le plan national de lutte officialisé début 2024 préconise, entre autres, de pratiquer le piégeage du frelon à pattes jaunes au printemps.

Pour en savoir plus, consultez la note nationale de février 2025 en cliquant sur l'image :





Biodiversité

Vous retrouverez dans cette rubrique des informations sur les auxiliaires observées dans les parcelles du réseau tout au long de la saison. Pour en savoir plus sur la biodiversité et les auxiliaires, vous pouvez consulter le site :



Vous retrouverez également des liens vers les notes nationales de biodiversités. Vous pouvez consulter les fiches biodiversité en cliquant sur les images ci-dessous :



Les curseurs de risque utilisés ont pour objectif de synthétiser l'ensemble des informations : observations, période de risque, données météo, modèles, ... sauf lorsque cela est précisé

1 = risque faible; 2 = risque assez faible; 3 = risque moyen; 4 = risque assez fort; 5 = risque fort

Réseau de surveillance biologique du territoire 2026 Pays-de-la-Loire

Rédacteurs : Chambre d'agriculture de région Pays de la Loire (CAPDL) – Célia Bregon

Directeur de publication : Philippe Dutertre - président de la commission végétal de la chambre d'agriculture de région Pays-de-la-Loire

Groupe technique restreint : CAPDL - IFV - Viti-Tec Conseils - ATV 49 - Caves de la Loire - Syndicat Saumur Champigny

Observateurs : ATV 49 - Cecoval - CAMN - CAPDL - CAPL - Caves de la Loire - Caves Robert et Marcel - GDV 72 - LPA Montreuil-Bellay - LVVD - SCPA - Syndicat Saumur Champigny - Viti-Tec Conseils

Ce bulletin est produit à partir d'observations ponctuelles. S'il donne une tendance de la situation sanitaire régionale, celle-ci ne peut être transposée telle quelle à la parcelle. La CAPDL dégage donc toute responsabilité quant aux décisions prises par les agriculteurs pour la protection de leurs cultures et les invite à prendre ces décisions sur la base des observations qu'ils auront réalisées sur leurs parcelles.