

BSV VITICULTURE - N° 06

30 AVRIL 2026

Sommaire

[Phénologie](#)

[Météo prévisionnelle](#)

[Mildiou](#)

[Oïdium](#)

[Black rot](#)

[Excoriose](#)

[Pyrales](#)

[Erinose](#)

[Tordeuses](#)

[A surveiller : datura
stramoine](#)

[Biodiversité](#)

A retenir / curseur de risque

Mildiou

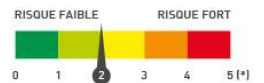
Risque faible, contamination simulée par le modèle seulement avec des pluies supérieures à 40 mm.



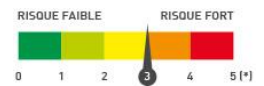
Oïdium

Des contaminations de faible intensité peuvent se produire lors des pluies des prochains jours. Vigilance sur les parcelles à historique et/ ou les cépages sensibles.

Parcelles classiques :



Parcelles à historique et/ou cépage sensible précoces :



Black rot

Des contaminations peuvent se produire lors des prochaines pluies. Vigilance sur les parcelles à historique.

Parcelles classiques :



Parcelles à historique :



Excoriose

Quelques symptômes sur les jeunes pousses. Stade de sensibilité dépassé, plus de risque de contaminations.



Tordeuses

Vols en cours : diminution des cochylys, peu d'eudémis piégées. Pas de risque actuellement.



Pyrales

Quelques symptômes observés, aucune parcelle ne dépasse le seuil d'intervention.



Erinose

Des symptômes toujours observés sur 3 quarts des parcelles, de faibles intensités. Pas de risque.



ABONNEMENT BSV

Retrouvez le bulletin de santé du végétal sur le [site de la DRAAF](#), le [site de la chambre d'agriculture des Pays de la Loire](#) ou sur le [site de Polleniz](#)

... ou inscrivez-vous en ligne pour être informé directement par mail de chaque nouvelle parution : <https://ecophyto-pays-de-la-loire.chambres-agriculture.fr/surveillance-biologique-du-territoire/bulletin-de-sante-du-vegetal>

Avec le soutien financier de



Phénologie

Boutons floraux agglomérés

Cette semaine, la majorité des parcelles du réseau se situe aux stades « boutons floraux agglomérés » (BBCH 55). Avec les températures élevées de la semaine dernière, la vigne a poursuivi sa croissance, mais elle sera sûrement ralentie avec les diminutions des températures de ces jours-ci. La vigne garde son avance, l'an dernier à la même période le stade moyen était de 5-6 feuilles étalées (BBCH 15-16). Des premières fleurs ont même été observées sur des pieds mères de vigne hors réseau,.



Chardonnay au stade boutons floraux agglomérés– Photo F. Banctel CAPDL



1ères fleurs sur vigne mère de Melon B – Photo : S. Savary Cecoval

Région	Cépage	5-6 feuilles étalées (BBCH 15-16) / grappes visibles (BBCH 53)	7-8 feuilles étalées (BBCH 17-18) / boutons floraux agglomérés (BBCH 55)	9 feuilles étalées (BBCH 19) / boutons floraux séparés (BBCH 57)
Aubance	Cabernet Franc			
	Cabernet Sauvignon			
	Gamay			
	Grolleau noir			
Coteaux d'Ancenis	Gamay			
	Pinot gris			
Layon	Cabernet Franc			
	Chardonnay			
	Chenin			
	Grolleau noir			
Loire	Chardonnay			
	Pineau d'Aunis			
Pays de Retz	Chardonnay			
	Folle blanche			
	Gamay			
	Grolleau gris			
	Melon			
Sarthe	Chenin			
	Gamay			
	Pineau d'Aunis			
Saumurois	Cabernet Franc			
	Chardonnay			
	Chenin			
Sèvre et Maine	Chardonnay			
	Folle blanche			
	Melon			
	Merlot			
	Cot			

Météo prévisionnelle

Le Pallet (44)

Auj. 30 avr.	Ven. 01 mai	Sam. 02 mai	Dim. 03 mai	Lun. 04 mai
6,9 mm	0,1 mm	11,3 mm	2,1 mm	4,2 mm
22 °C	21 °C	18 °C	17 °C	16 °C
15 °C	14 °C	13 °C	11 °C	9 °C
6 km/h	4 km/h	7 km/h	7 km/h	4 km/h
12 km/h	9 km/h	14 km/h	14 km/h	8 km/h

Terreanjou (49)

Auj. 30 avr.	Ven. 01 mai	Sam. 02 mai	Dim. 03 mai	Lun. 04 mai
0,6 mm	1 mm	5,6 mm	6,6 mm	2,1 mm
23 °C	21 °C	19 °C	17 °C	17 °C
15 °C	14 °C	13 °C	12 °C	9 °C
8 km/h	4 km/h	7 km/h	8 km/h	4 km/h
16 km/h	9 km/h	14 km/h	15 km/h	8 km/h

Chahaignes (72)

Auj. 30 avr.	Ven. 01 mai	Sam. 02 mai	Dim. 03 mai	Lun. 04 mai
0 mm	8,5 mm	0,4 mm	8,7 mm	1,2 mm
24 °C	20 °C	22 °C	17 °C	18 °C
15 °C	14 °C	12 °C	13 °C	9 °C
8 km/h	4 km/h	6 km/h	7 km/h	4 km/h
17 km/h	9 km/h	14 km/h	15 km/h	8 km/h

Pétosse (85)

Auj. 30 avr.	Ven. 01 mai	Sam. 02 mai	Dim. 03 mai	Lun. 04 mai
5,8 mm	0 mm	12,2 mm	8,4 mm	1,5 mm
23 °C	21 °C	18 °C	17 °C	16 °C
14 °C	14 °C	14 °C	12 °C	10 °C
6 km/h	4 km/h	7 km/h	7 km/h	3 km/h
13 km/h	7 km/h	15 km/h	13 km/h	6 km/h

Source : données météo issues de stations spécialisées Weenat

La météo a changé depuis hier : retour des précipitations, chute des températures et changement de la direction du vent (d'est à ouest). Pour les prochains jours, il devrait encore y avoir des précipitations, plus ou moins importantes selon les secteurs, les conditions étant orageuses, les prévisions sont incertaines. Les températures devraient encore diminuer ce weekend.

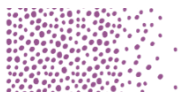
Remarques

Dans ce bulletin vous trouverez les symboles suivants :



Des produits de biocontrôle sont autorisés pour lutter contre ce bio agresseur. Ils sont consultables à l'adresse <https://ecophytopic.fr/reglementation/protger/liste-des-produits-de-biocontrrole>.

Ce symbole indique qu'il existe des résistances vis-à-vis d'au moins une famille de produits phytosanitaires pour ce ravageur. Pour plus d'informations, vous pouvez consulter le site www.r4p-inra.fr. Vous pouvez télécharger directement la note commune de résistance aux fongicides 2026 via [ce lien](#).



Mildiou



Point modélisation (modèles potentiel système – IFV) :

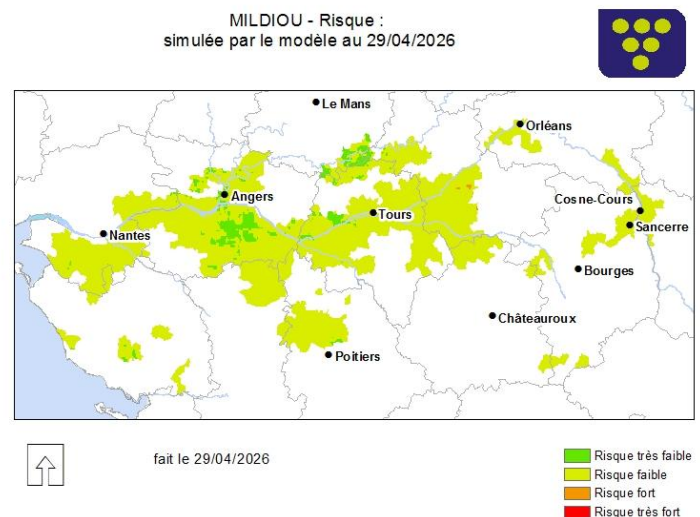
Un modèle est un outil d'aide à la décision, il utilise des données prévisionnelles météo (qui sont par nature incertaines), mais ne peut prendre en compte les diverses situations du réseau : agronomiques, phénologiques, historique des parcelles et interventions phytosanitaires réalisées ! Les prévisions météo du modèle pour la semaine à venir sont les suivantes :

- En **H2** (= hypothèse médiane des scénarios prévisionnels Météo France) : le modèle prévoit des précipitations autour de 20 mm samedi, puis un deuxième épisode pluvieux pouvant aller jusqu'à 40 mm mardi. Les températures chutes sur les 10 prochains jours. La pluie à venir résultant d'épisodes orageux, les cumuls de pluie prévus sont incertains et pourront être différents d'un secteur à l'autre.
- En **H3** (= hypothèse maximisée des scénarios prévisionnels de Météo France) : le modèle prévoit les mêmes épisodes pluvieux en quantité plus importante, et toujours une chute des températures.

Modélisation

D'après le modèle, le risque est toujours faible pour le moment. Les pluies prévues ce week-end et le début de semaine prochaine ne devraient pas engendrer de contaminations en H2, des contaminations sont simulées localement en H3 avec des cumuls de pluies supérieurs à 40 mm mardi prochain.

Le risque modélisé reste faible, car les sols sont restés secs très longtemps, les œufs de mildiou ont besoin d'être réhumectés pour pouvoir émettre les spores qui pourront engendrer des contaminations. Ces conditions ne semblent pas réunies actuellement.



Observation

Aucun symptôme n'a été observé sur les parcelles du réseau à ce jour. En revanche, des taches de mildiou ont été observés hors parcelles du réseau dans le vignoble nantais, de manière très localisée. Ces taches sont probablement issues de contaminations élités autour du 12 avril (petite pluie). Ces taches étant sporadiques, il ne s'agit pas de contaminations épidémiques, seulement des élités, qui ne présagent pas de la suite de l'épidémie.

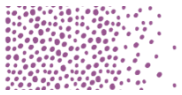
Point situation et risque

Le risque reste faible, selon les cumuls de pluies qui tomberont effectivement durant les prochains jours, il pourrait remonter et il faudra être vigilant. Mais pour le moment les risques de contaminations restent faibles, sauf si un gros orage localisé dépassant les 40 mm se produisait.

Méthodes alternatives



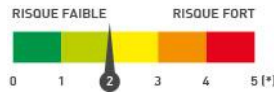
Les premières taches sur feuilles sont consécutives à des infestations primaires via un effet « splashing » de la pluie du sol vers la végétation entraînant les zoospores de mildiou. Les travaux d'épamprage sont donc essentiels pour éliminer la végétation basse, ce sont des échelles à mildiou ! L'enherbement des rangs permet de minimiser l'effet « éclaboussures » favorable à ces premières contaminations.



Oïdium



Parcelles classiques :



Parcelles à historique et/ou cépage sensible :



Situation au vignoble

Aucun symptôme n'a été observé sur le réseau à ce jour. Les vignes ont majoritairement atteint le stade de sensibilité à l'oïdium.

Modélisation

Le modèle commence à simuler des contaminations avec les pluies prévues les prochains jours, mais ces contaminations restent de faible intensité pour le moment.

Risque

Les conditions météo orageuses sont plus favorables au développement du champignon, de plus la vigne est réceptive à l'oïdium. Le risque est donc en augmentation, notamment pour les parcelles à historique et/ou cépages sensibles, mais il reste modéré.



Black rot



Parcelles classiques :



Parcelles à historique :



Situation au vignoble

Aucun symptôme de black rot n'a été observé sur le réseau à ce jour.

Modélisation

Le modèle simule des contaminations d'assez forte intensité avec les pluies prévues ces prochains jours. Le modèle a tendance à surestimer la pression, la vigilance doit surtout être de mises sur les parcelles à historiques.

Risque

Les conditions météo sont favorables au développement du black rot, le risque est en augmentation.

Le Black rot a un impact sur le rendement et la qualité du vin lorsqu'il se développe sur les grappes. Les taches qui pourraient se développer sur les feuilles n'auront donc pas un impact important sur la récolte mais sont un réservoir de conidies, susceptibles de contaminer les grappes par la suite. La dynamique de contamination du Black rot est surtout liée à l'historique de la parcelle. **Vigilance sur les parcelles à historique.**

Méthodes alternatives



Les moyens de lutte prophylactique contre le black rot existent. En éliminant les grains et grappes desséchées (momes) présentes sur les souches au cours de la taille il est possible de réduire l'inoculum. De même le travail du sol après la taille enfouit les sarments atteints et contribue à réduire l'inoculum.



Excoriose



Observations

Des symptômes d'excoriose ont été observés sur 12 % des parcelles du réseau cette semaine. En moyenne, 8 % des ceps sont touchés. Ces symptômes s'observent sur les premiers entre-nœuds des rameaux de l'année. Quelques symptômes ont été observés sur de nouvelles parcelles, mais dans l'ensemble peu d'évolution de la maladie.

Période et seuil de risque

La sensibilité des jeunes pousses s'étend jusqu'au stade « 2-3 feuilles étalées » (BBCH 13). L'ensemble des parcelles observées a désormais dépassé ce stade. Il n'y a donc plus de risque de contamination.

Méthodes alternatives



Il est possible de réduire les risques liés à l'excoriose en mettant en place des mesures prophylactiques. Le repérage et l'élimination (brûlage) des sarments portant des lésions ainsi que la maîtrise de la vigueur des vignes jouent un rôle important dans la gestion de cette maladie.



Pyrales



Observations

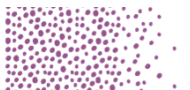
Cette semaine, 8 % des parcelles présentent des dégâts de pyrales sur en moyenne 11 % des ceps. Des larves ont été observées seulement sur 6 parcelles.

Période et seuil de risque

Le risque démarre autour d'une feuille étalée et peut perdurer au moins jusqu'au stade 5-6 feuilles. Le seuil de nuisibilité est fixé à 1 pyrale par cep.

Analyse de risque

Les parcelles ont atteint le stade maximal de sensibilité, de plus aucune ne dépasse le seuil de nuisibilité. **L'observation des parcelles** reste importante dans la **gestion du risque**. Attention en particulier aux **parcelles à historique**.



Erinose



Observations

Le nombre de parcelles touchées par l'erinose est stable, on en retrouve sur 71 % des parcelles comme la semaine dernière. La proportion de symptômes a augmenté sur 10 % des parcelles.

Risque

L'erinose ne pose généralement pas de problème majeur dans le développement de la vigne.

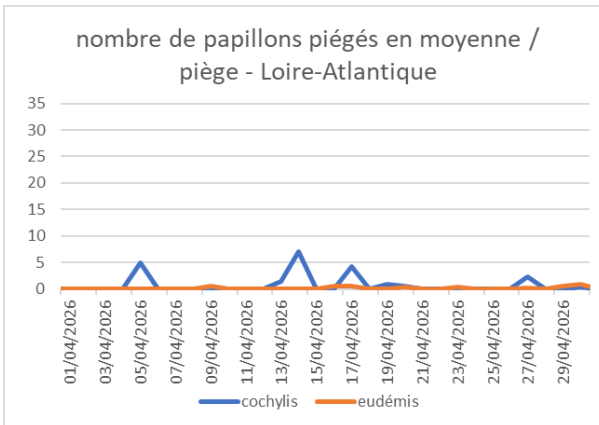
Tordeuses **B**



Situation au vignoble

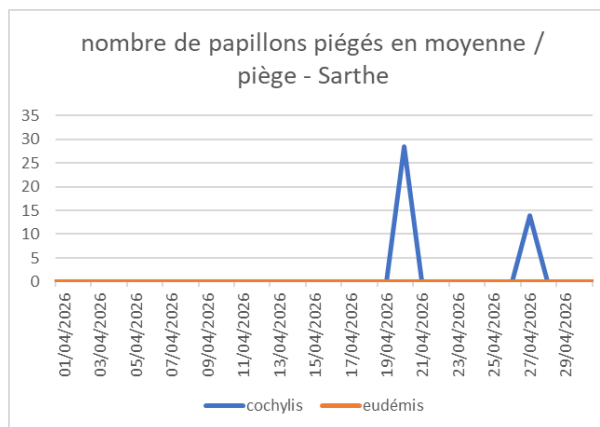
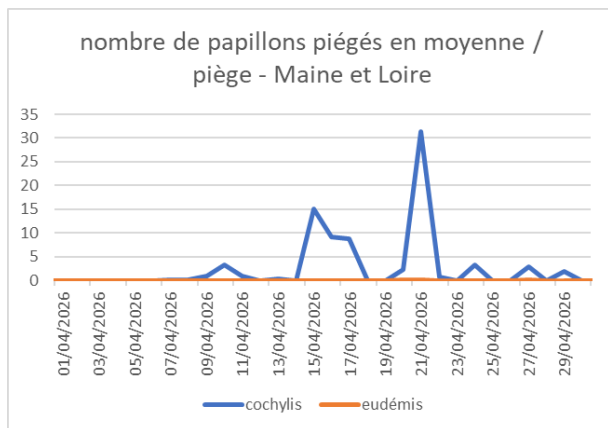
Des papillons sont toujours capturés, mais on note une diminution des captures de cochylys, 12 pièges en ont capturés avec un maximum à 28 papillons. Concernant les eudémis, 6 pièges en ont capturé cette semaine avec un maximum de 3 papillons sur un piège. Les vents d'est permanent de la semaine dernière n'ont pas été favorables au vol des tordeuses.

Les vols donnent des indications sur la période à laquelle on peut trouver les œufs sur les parcelles, les pièges ne peuvent pas donner d'indication sur la pression future des vers de grappe.



Seuil indicatif de risque

Le seuil d'intervention est basé sur un nombre de glomérules/100 grappes. Il est acté autour de 50 % dans notre région. Ce seuil est à moduler en fonction de la charge en grappes (rendement potentiel faible ou fort), les phénomènes de compensation étant fréquents sur de nombreux cépages ligériens.



A surveiller

Datura Stramoine

Le Datura Stramoine (*Datura stramonium*) est une plante annuelle de la famille des solanacées originaire d'Amérique Centrale (Mexique). La plante est très toxique et peut entraîner des effets néfastes pour le bétail comme pour l'homme.

Datura Stramoine

- Datura Stramonium*
- Originaire d'Amérique Centrale
- Toxique pour l'homme et l'animal

Source : fiche technique de Polleniz



Biodiversité

Cette semaine des auxiliaires ont été observés sur le réseau : des larves de coccinelle sur 8 % des parcelles, des chrysopes sur 2 % et des syrphes sur 1 %. Vu également dans les parcelles cette semaine :



Epeire– Photo : C. Boucton CAPDL



Cocon d'araignée– Photo : C. Boucton CAPDL



Chenille de la famille des Erebidæ – Photo : S. Savary CAPDL

Notes nationales biodiversité

Vous pouvez consulter les fiches biodiversité en cliquant sur les images ci-dessous :



Les curseurs de risque utilisés ont pour objectif de synthétiser l'ensemble des informations : observations, période de risque, données météo, modèles, ... sauf lorsque cela est précisé

1 = risque faible; 2 = risque assez faible; 3 = risque moyen; 4 = risque assez fort; 5 = risque fort

Réseau de surveillance biologique du territoire 2026 Pays-de-la-Loire

Rédacteurs : Chambre d'agriculture de région Pays de la Loire (CAPDL) – Célia Bregon

Directeur de publication : Philippe Dutertre - président de la commission végétal de la chambre d'agriculture de région Pays-de-la-Loire

Groupe technique restreint : CAPDL - IFV - Viti-Tec Conseils - ATV 49 - Caves de la Loire - Syndicat Saumur Champigny

Observateurs : ATV 49 - Cecoval - CAMN - CAPDL - CAPL - Caves de la Loire - Caves Robert et Marcel - GDV 72 - LPA Montreuil-Bellay - LVVD - SCPA - Syndicat Saumur Champigny - Viti-Tec Conseils

Ce bulletin est produit à partir d'observations ponctuelles. S'il donne une tendance de la situation sanitaire régionale, celle-ci ne peut être transposée telle quelle à la parcelle. La CAPDL dégage donc toute responsabilité quant aux décisions prises par les agriculteurs pour la protection de leurs cultures et les invite à prendre ces décisions sur la base des observations qu'ils auront réalisées sur leurs parcelles.