

**Captage de Saffré – objectif zéro  
phytosanitaire de synthèse**

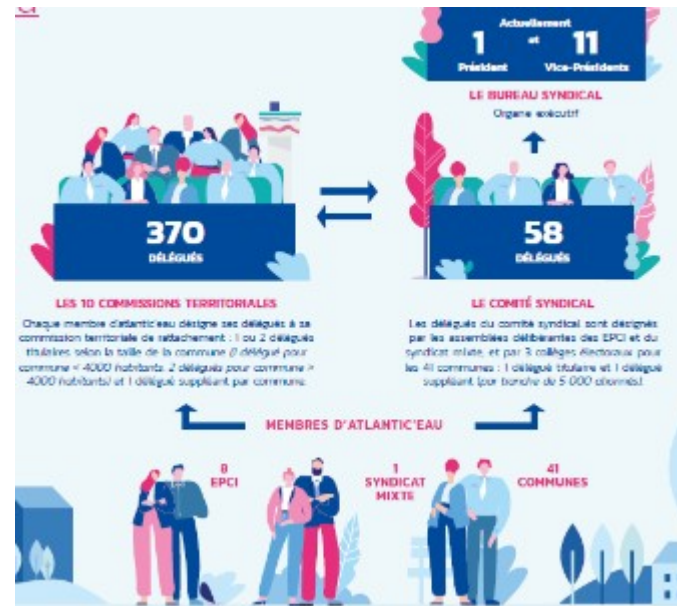
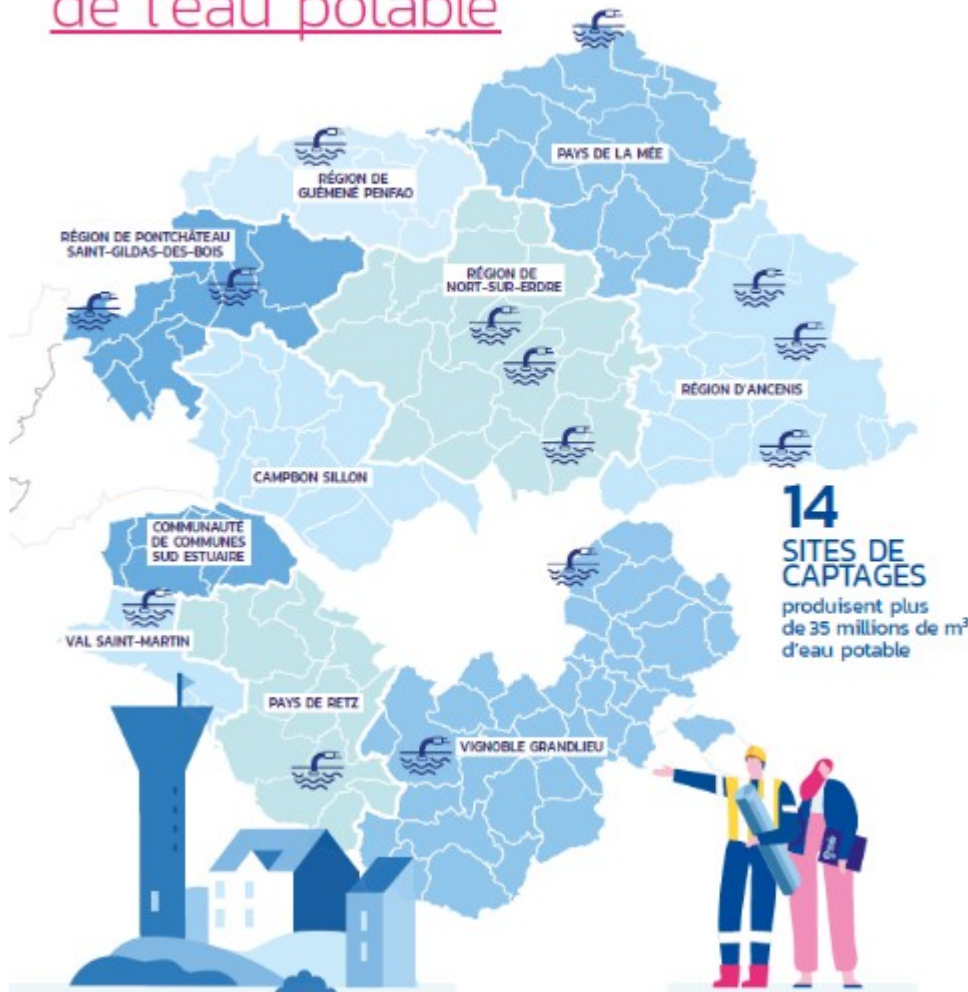
**BASSIN DE SAFFRÉ 2040**  
*tous innov'acteurs*

**CRIS - 25 mai  
2023**

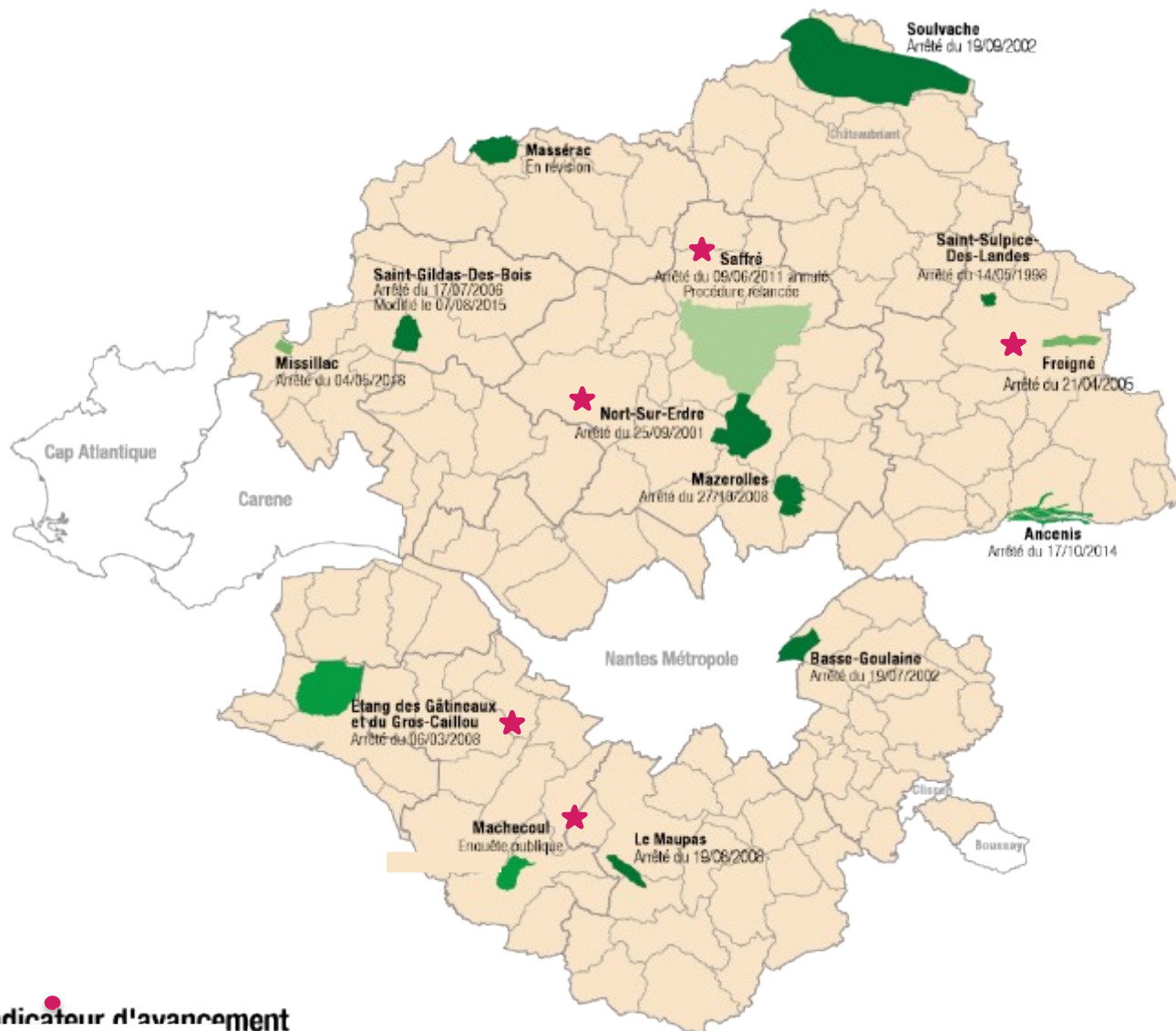


# Atlantic'eau : syndicat départemental (44)

service public  
de l'eau potable

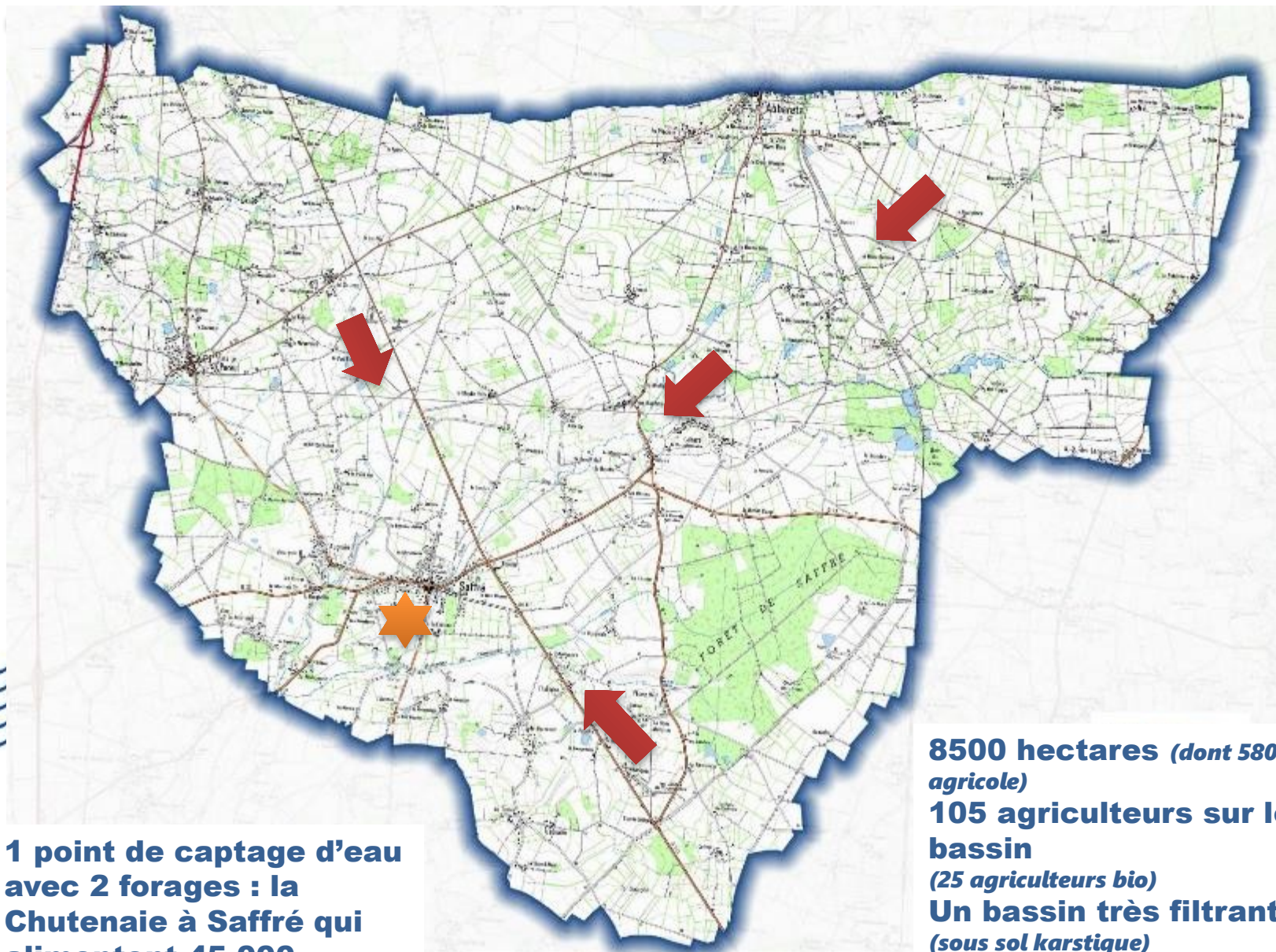


# Atlantic'eau : 5 captages prioritaires





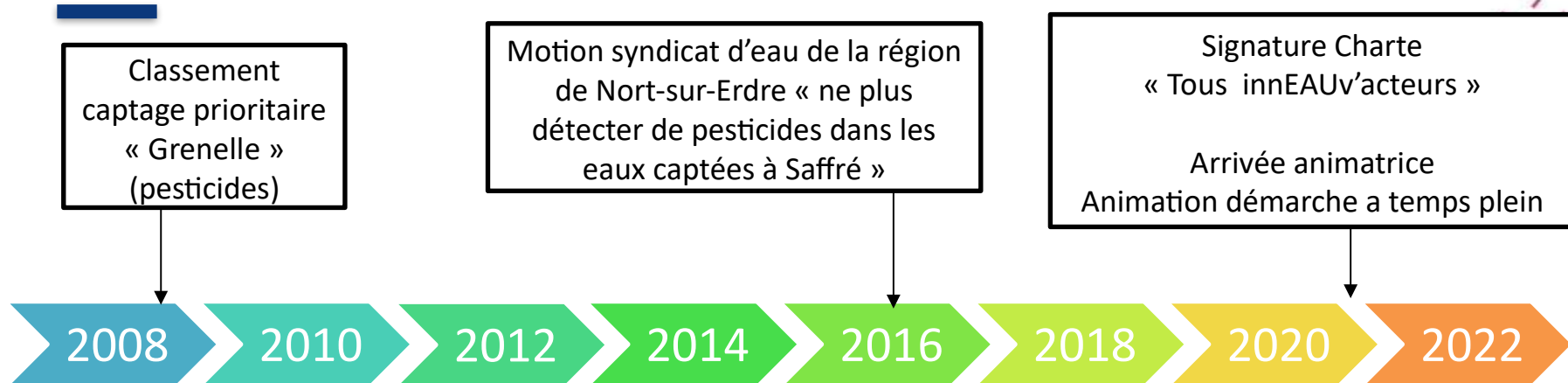
# Le Bassin d'alimentation de Captage de Safré



**1 point de captage d'eau  
avec 2 forages : la  
Chutenaie à Safré qui  
alimentent 45 000**

**8500 hectares (dont 5800 ha  
agricole)  
105 agriculteurs sur le  
bassin  
(25 agriculteurs bio)  
Un bassin très filtrant  
(sous sol karstique)**

# Le captage de Saffré : les étapes clés vers la charte « zéro phyto »



sce



**Diagnostic de pression agricole => difficulté à définir un programme d'actions**

- Des agriculteurs mécontents face aux contraintes croissantes et la « non reconnaissance des efforts »
- Des partenaires publics (Etat, Agences ...) très inquiets face à l'absence de résultats

**3 scénarios pour reconquérir la qualité de l'eau :**

- 1-une approche historique
- 2-une gestion et un aménagement de l'espace
- **3-Un projet d'économie territoriale compatible avec l'eau : « zéro pesticides »**



# Une démarche participative de co-construction qui mobilise les acteurs vers un futur souhaitable



## Combinaison d'approches



*Etudes existantes / veille*



*Information - communication*



*Entretiens individuels et collectifs*



*Réunions ou Atelier participatifs*

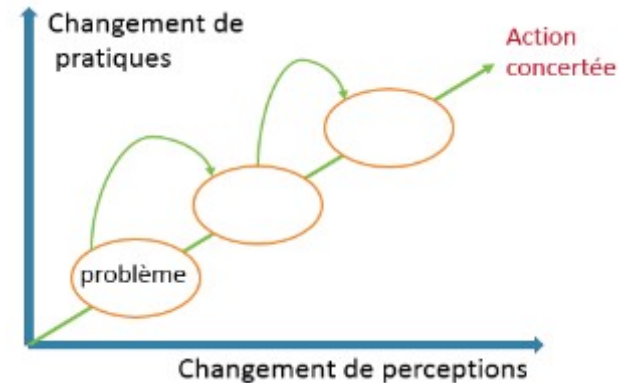


*Livrables (diagnostic, compte-rendu intermédiaire, charte, ...)*



COFIL de lancement - 29/01/2018  
Réunion publique de lancement - 14/02/2018

## Changements progressifs concertés



Phase 1 : diagnostic territorial

Phase 2 : Ateliers de co-construction

Phase 3 : rédaction charte et présentation

Phase 4 : Programme d'actions, engagements

Nov 2017

15 mois

Février 2019

Diagnostic partagé

Volet non agricole



Volet agricole



# Un aboutissement : Signature de la charte

BASSIN DE  
SAFFRÉ 2040  
*tous innov'acteurs*



Tendre vers le non usage  
de produits phytosanitaires  
à échéance 2040 (d'origine agricole et non agricole)

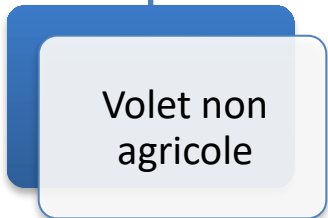
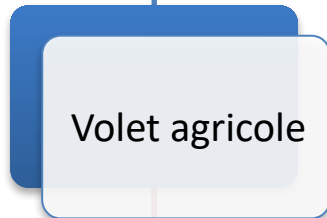
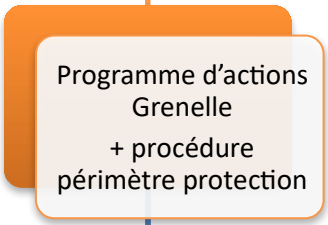


# Les actions en cours sur le bassin

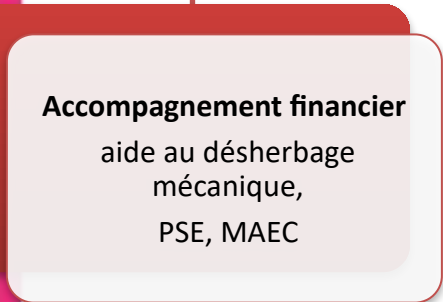


Charte signée le 22 mars 2021  
-  
Arrivée animatrice à temps plein début mars 2021  
(procédure périmètres – suivi qualité de l’eau ... suivi par une autre personne)

Arrêté préfectoral « zone soumise à contraintes environnementales », paru le 25 avril 2022



- ✓ Bulletin Grand public « sensibilisation aux enjeux de l’eau »
- ✓ Interventions dans les écoles / collège
- ✓ Visites de l’usine de production d’eau
- ✓ Réunion entreprises du bassin : paysagistes, métiers du bâtiment
- ✓ Ateliers sensibilisation sur les phosphonates
- ✓ Suivi qualité d’eau superficielle





# Actions agricoles

## Focus désherbage mécanique

Développer le désherbage mécanique

Accompagnement financier  
Depuis 2004

Accompagnement technique  
Nouveau en 2022



• GAB 44 •  
Les Agriculteurs BIO  
de Loire-Atlantique

Désherbage alterné

**DÉSHERBAGE DE LA CULTURE**

si rattrapage chimique

30 € par hectare et par passage plafonné à 2 passages

mécanique 100 %

30 € par hectare et par passage sans limite du nombre de passages

**En conclusion**

Pour bénéficier de l'aide, l'ensemble des justificatifs est à adresser à : [ad@atlantique-occ.fr](mailto:ad@atlantique-occ.fr)

**1<sup>er</sup> NOVEMBRE 2022**

Pour connaître les pièces à transmettre, adressez votre demande par mail à : [atlantique-occ@atlantique-occ.fr](mailto:atlantique-occ@atlantique-occ.fr)

[www.atlantique-occ.fr](http://www.atlantique-occ.fr)

De 35 à 140€/ha

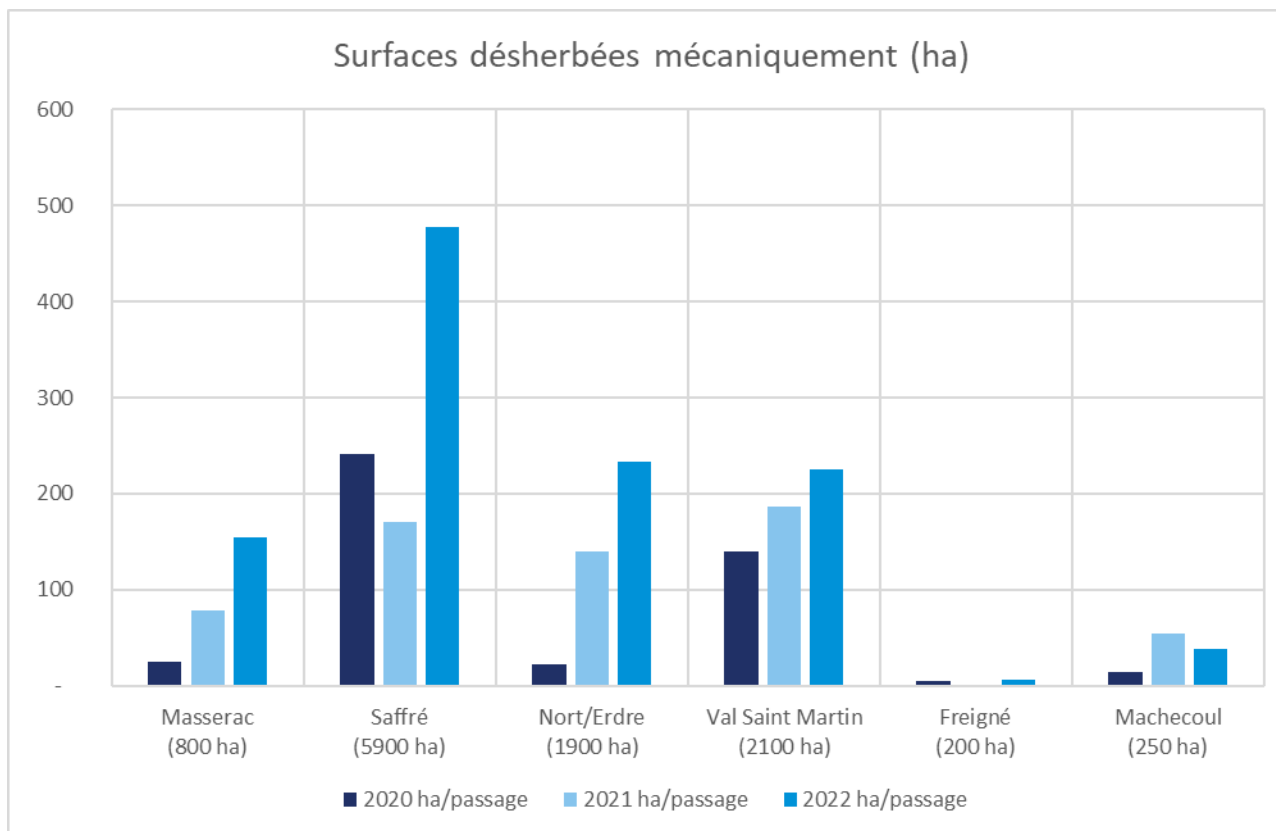
Volonté forte CUMA locale de dvpt du desherbage méca :  
6 bineuses sur bassin + 3 hersees + 1 houe rotative  
+ outils ETA

Printemps 2022 – année test : 4 agriculteurs accompagnés

Printemps 2023 : 8 agriculteurs accompagnés

# Actions agricoles

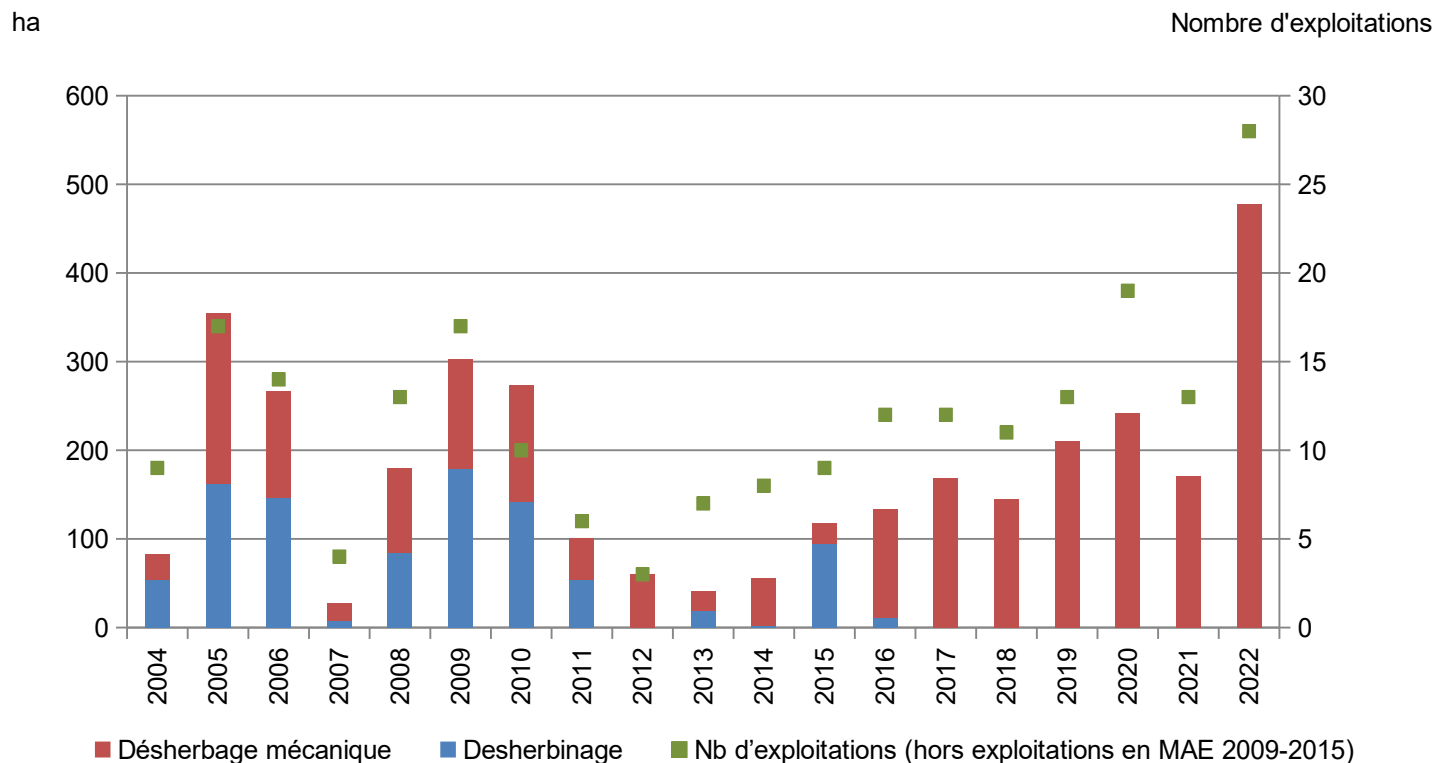
## Focus désherbage mécanique



**Aide depuis 2004 sur maïs, étendue à toutes cultures depuis 2021**

## Actions agricoles

# Focus désherbage mécanique AAC Saffré



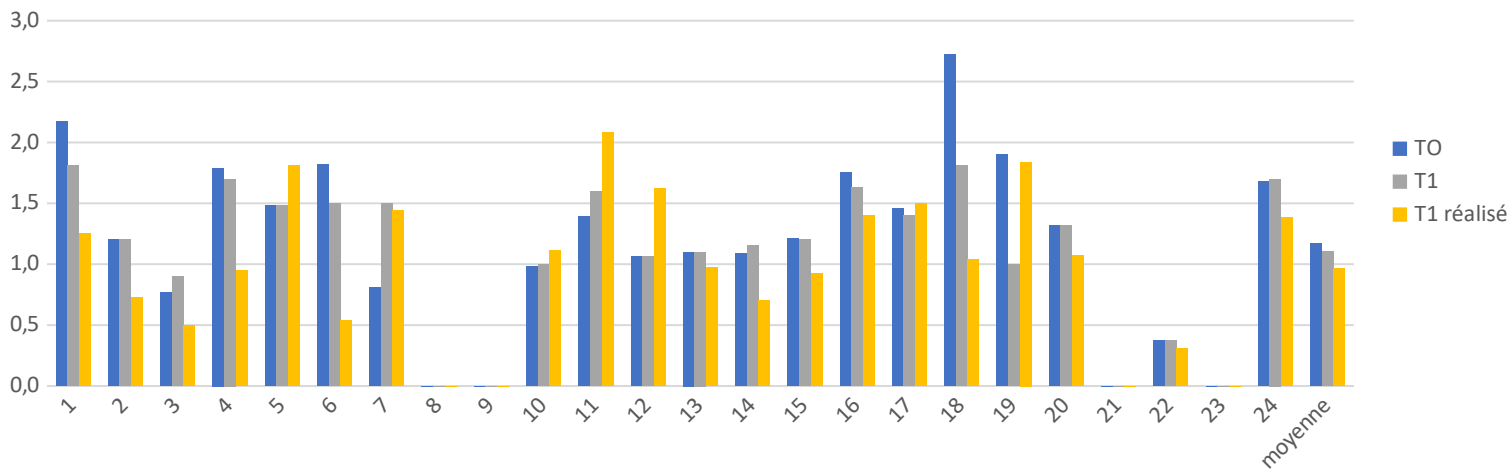
- **25 000€ d'aide en 2022**
- **Mais : 23 % maïs desherbé en partie mécaniquement en 2020, soit 240 ha. 360 ha en 2022**



# Actions agricoles

## Focus Paiements pour Services Environnementaux

IFT herbicides (hors prairies)  
(t0 = campagne 2020/2021 ; t1 = campagne 2021/2022)



IFT moyen t0 = 1,17  
IFT moyen t1 réalisé = 0,97

**Baisse moyenne d'IFT  
de 20 %**

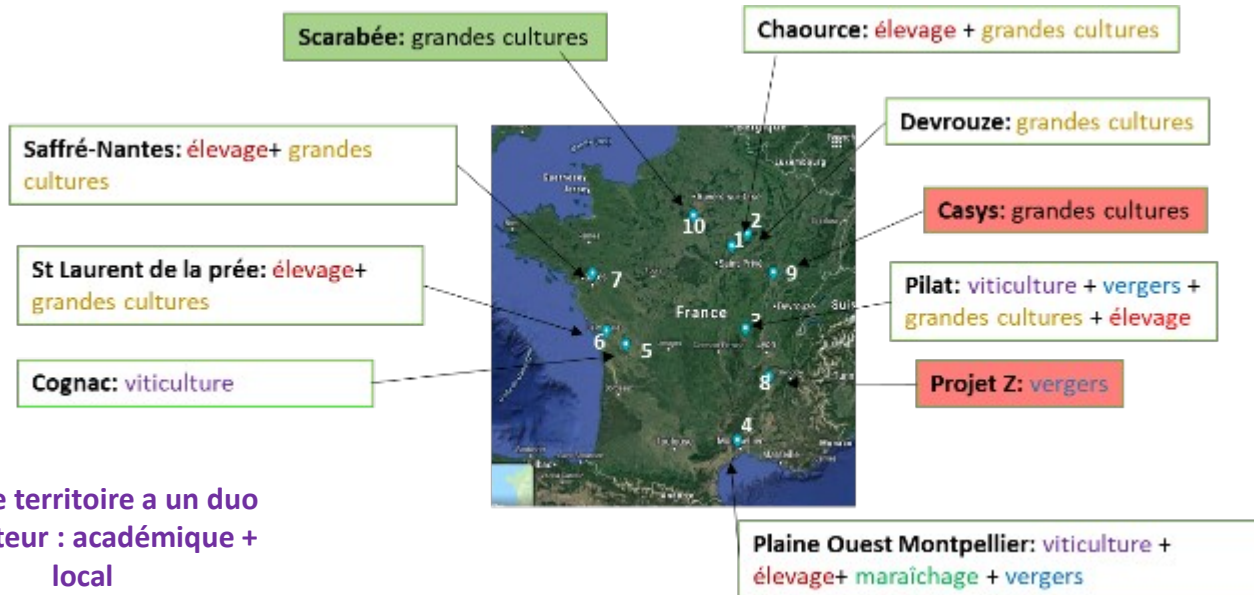
# Projet BeCreative

Projet du Programme Prioritaire de Recherche "Cultiver et Protéger Autrement", lancé en 2019 pour une durée de 6 ans avec INRAE en charge du pilotage scientifique

10 territoires cas d'étude

Diversité de contextes pédoclimatiques et agricoles (diversité des ateliers de production)

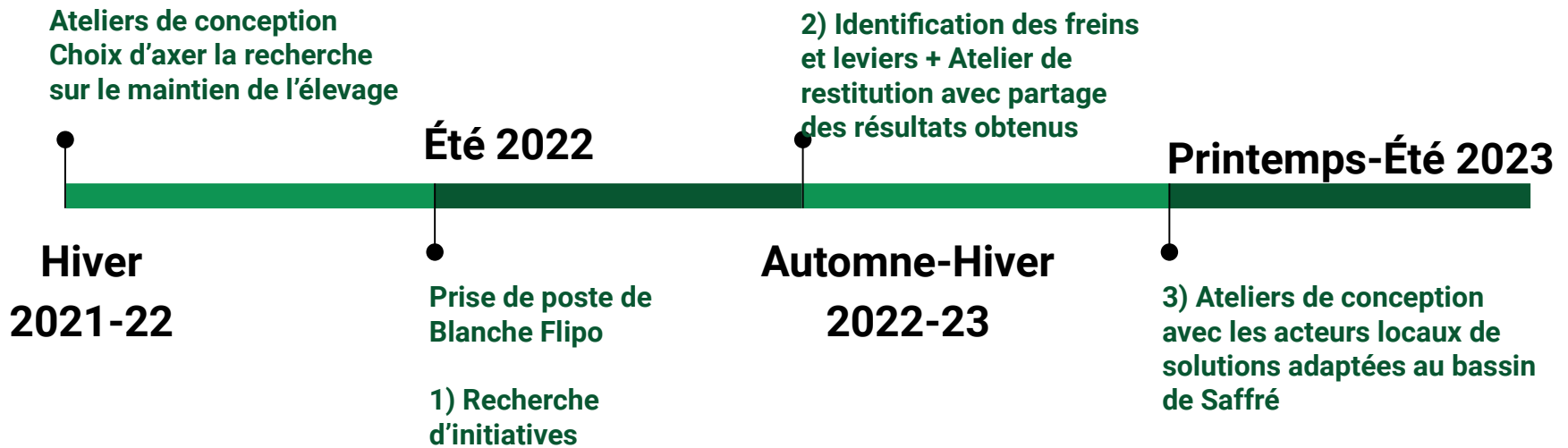
Echelle territoire: Coordinations entre agriculteurs, acteurs de l'amont et de l'aval



Chaque territoire a un duo de porteur : académique + local

# Cultiver et protéger autrement

## BeCreative à Saffré

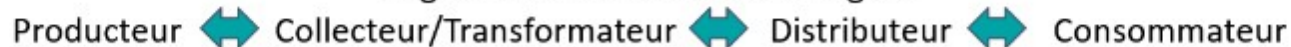


- Recherche d'initiatives** pour apporter des éléments de réponse à la question :  
« **Comment améliorer la rémunération du lait / de la viande ?** »  
Identifier et documenter des initiatives qui pourraient être inspirantes pour le bassin de Saffré
- Identification des freins et leviers** à la mise en œuvre des solutions repérées sur le bassin de Saffré.  
Entretiens auprès d'acteurs du territoire (filières lait et viandes)

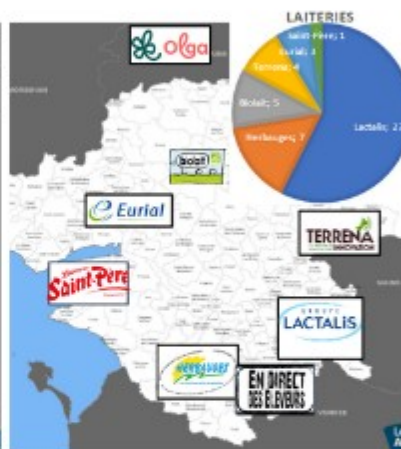


# DST

Régime dominant : Filières Longues



Prescripteurs  
(vente et conseil)



Filière Lait  
(laiterie, transformateur)



Filière Viande  
(abattoir, découpe)



Distributeurs

Positionnement sur:

- Non usage de produits phytosanitaires
- Maintien de l'élevage et des prairies
- Meilleure rémunération des éleveurs

Marianne DUNCOMBE – animatrice charte bassin de Safré

[marianne.duncombe@atlantic-eau.fr](mailto:marianne.duncombe@atlantic-eau.fr)

02 51 89 10 39 / 07 48 72 86 64