

01 10 ESSENTIEL

PAYS DE LA LOIRE

JUILLET 2024 - n°03

Fiche filière volailles  
édition 09/07/2024

# Les Pays de la Loire, deuxième région de production avicole

L'essentiel des données porte sur le millésime 2021, car l'année 2022 est atypique avec la crise d'épizootie de grippe aviaire hautement pathogène. Ainsi les chiffres 2022 sont peu représentatifs de la filière de façon structurelle car la région a été particulièrement touchée par l'influenza aviaire hautement pathogène.

En 2021, les Pays de la Loire représentent un quart de la production nationale de volailles (en volume comme en valeur). La part de la région dans les effectifs de volailles est plus forte pour les canards à rôtir, les cailles d'élevage, les oies, les pintades et les dindes. La production avicole (volailles et œufs) de la région pèse pour un milliard d'euros, soit 14 % de la production agricole régionale, contre 6 % au niveau de la France métropolitaine. Elle est réalisée principalement par la Vendée, le Maine-et-Loire et la Sarthe, respectivement pour 34 %, 23 % et 22 %.

En 2020, 4 300 exploitations élèvent des volailles, dont 1 900 sont spécialisées dans cette production et 1 000 dans la combinaisons de granivores (porcins, volailles).

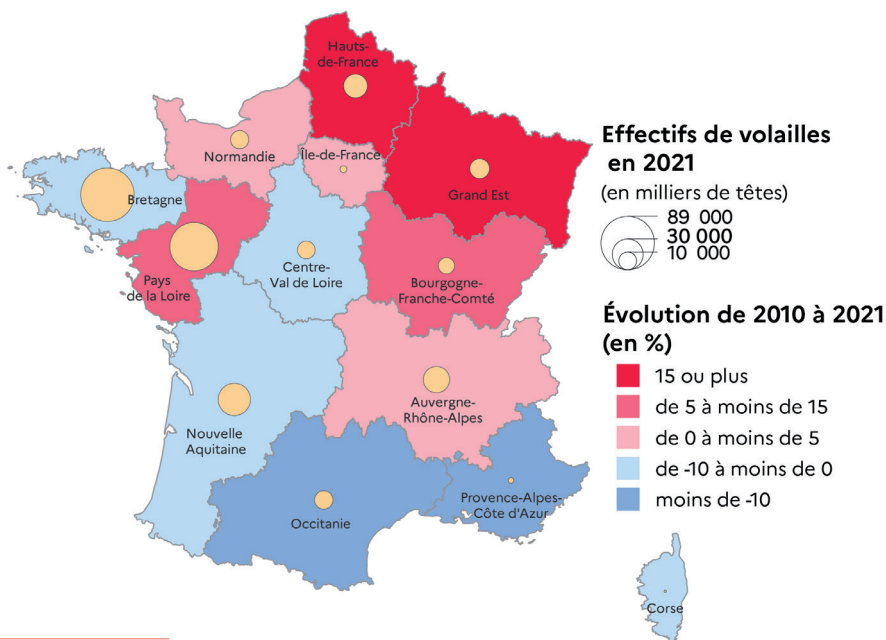
De 2010 à 2021, les effectifs de volailles de la région progressent de 10 %, alors que ceux de Bretagne (1<sup>ère</sup> région avicole) reculent de 8 %. La production de poulets croît fortement entre 2007 et 2021 (+ 28 %), contrairement aux autres espèces de volailles qui régressent. La production de volailles chute fortement en 2022, subissant une grave crise d'épizootie de grippe aviaire. En lien notamment avec la vaccination des canards (démarrée à l'automne 2023), la reprise est là en 2024.

La Vendée concentre 39 % des abattages régionaux de volailles et 73 % de ceux de canards. En 2021, 37 % des abattages nationaux de poulets sous signe de qualité s'effectuent en Pays de la Loire (sous label rouge principalement). La consommation française de viande de poulet a doublé depuis 2005.

Du fait de la présence de grands groupes comme LDC ou Terrena, les entreprises de transformation et conservation de viande de volaille concentrent le cinquième du chiffre d'affaires et de l'emploi des industries agroalimentaires régionales.

Carte 1 : Bretagne et Pays de la Loire concentrent 56 % des effectifs de volailles en 2021

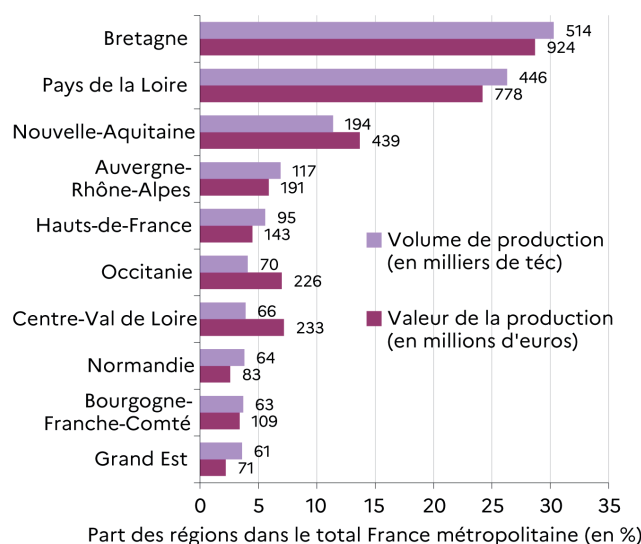
Effectifs de volailles par région en 2021



Source : Agreste - Statistique agricole annuelle (SAA) 2021 ; ©IGN - Insee - BDCarto®

Graphique 1 : les Pays de la Loire, deuxième région de production avicole

Volume et valeur de la production de volailles par région en 2021

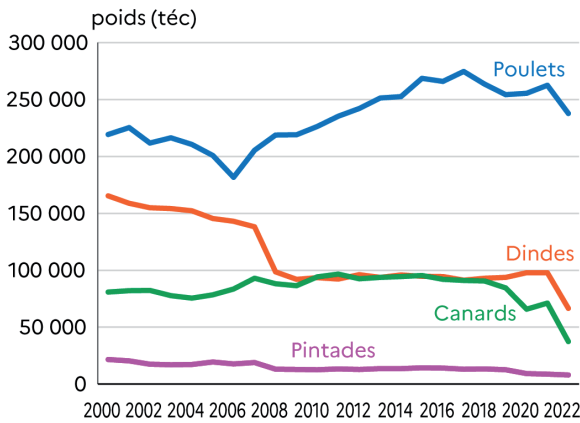


téc : tonnes équivalent carcasse

Source : Agreste, Comptes régionaux de l'agriculture et SAA 2021

Graphique 2 : une hausse de la production de poulets depuis 2007

Production de volailles dans les Pays de la Loire par année (en poids)



téc : tonnes équivalent carcasse  
Source : Agreste, Statistique agricole annuelle (SAA)

Tableau 1 : un quart des effectifs de volailles dans les Pays de la Loire en 2021

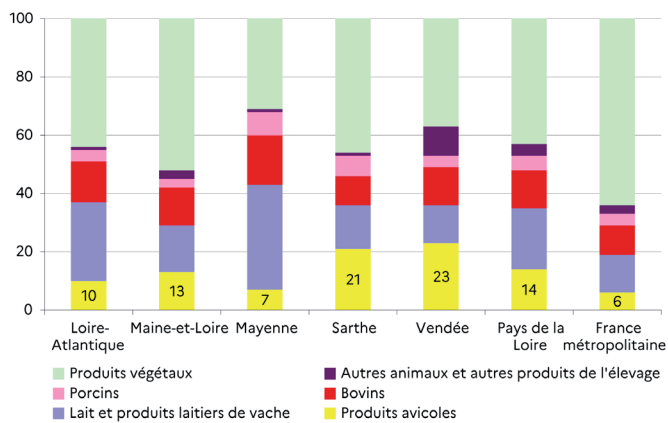
Effectifs de volailles dans les Pays de la Loire en 2021

Effectifs dans les exploitations (1000 têtes)	Pays de la Loire	% France métropolitaine
<b>Volailles de ponte</b>		
Poules pondeuses d'oeufs à couvrir	1 986	27
Poules pondeuses d'oeufs de consommation	9 793	17
Poulettes	4 114	19
<b>Volailles de chair</b>		
Poulets de chair (y compris coqs et coquelets)	35 805	24
Dindes et dindons	5 468	31
Canards à rôtir	7 088	62
Pintades	3 176	34
Cailles d'élevage	3 191	59
Oies (à rôtir, à gaver)	86	35
<b>Volailles de gavage</b>		
Canards à gaver	2 409	24
<b>Ensemble des volailles</b>	<b>73 116</b>	<b>25</b>

Source : Agreste, Statistique agricole annuelle (SAA) 2021

Graphique 3 : une production avicole marquée en Sarthe et Vendée

Répartition de la production (hors subventions) de la branche agriculture selon la valeur des biens produits en 2021 (en %)



Source : Agreste, Comptes régionaux de l'agriculture 2021

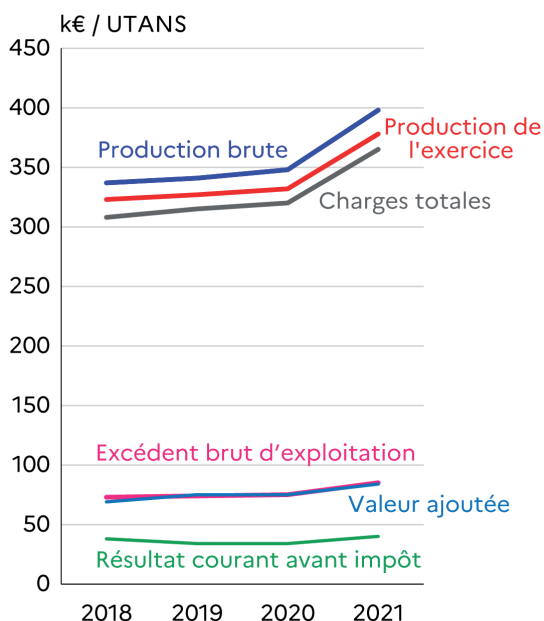
Tableau 2 : principales caractéristiques des exploitations spécialisées en volailles

Valeur moyenne par exploitation de l'OTEX

Indicateurs	2018	2019	2020	2021
Surface agricole utile (SAU en ha)	46	45	43	54
Production brute standard (PBS en €)	436 568	427 225	406 320	477 261
Main d'oeuvre totale (UTA)	1,5	1,7	1,6	1,7
Main d'oeuvre non salariée (UTANS)	1,3	1,4	1,3	1,4
Production de l'exercice par UTA (k€/UTA)	284	272	269	302
Charges d'approvisionnement par UTA (k€/UTA)	183	170	161	183
Charges totales par UTA (k€/UTA) y compris charges sociales	271	262	259	291
Excédent brut d'exploitation par UTANS (k€/UTANS)	73	74	75	85
Excédent brut d'exploitation / production brute (%)	22	22	22	21
Résultat courant avant impôt (RCAI) par UTANS (k€/UTANS)	38	34	34	40
Résultat de l'exercice / chiffre d'affaires (%)	11	11	11	10
Endettement / chiffre d'affaires (%)	59	64	74	77
Taux d'endettement (%)	76	74	78	77

Champ : exploitations de l'OTEX Volailles (avec PBS >= 25 000 €)  
Source : Agreste, Réseau d'information comptable agricole (RICA) Pays de la Loire

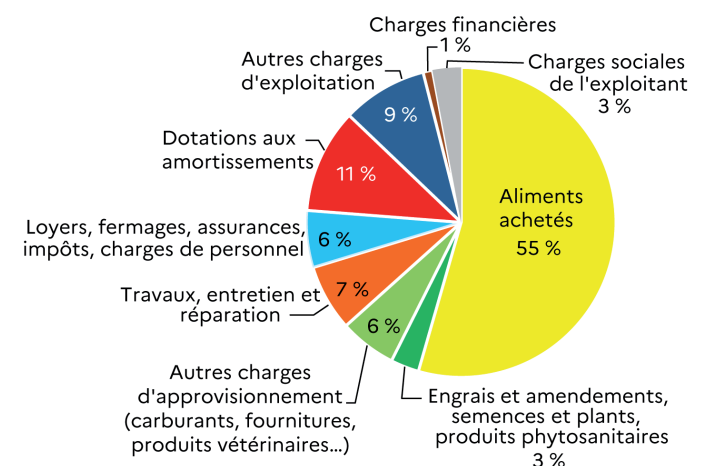
Graphique 4 : indicateurs économiques des exploitations spécialisées en volailles de chair



Champ : exploitations de l'OTEX Volailles (avec PBS >= 25 000 €)  
Source : Agreste, RICA Pays de la Loire

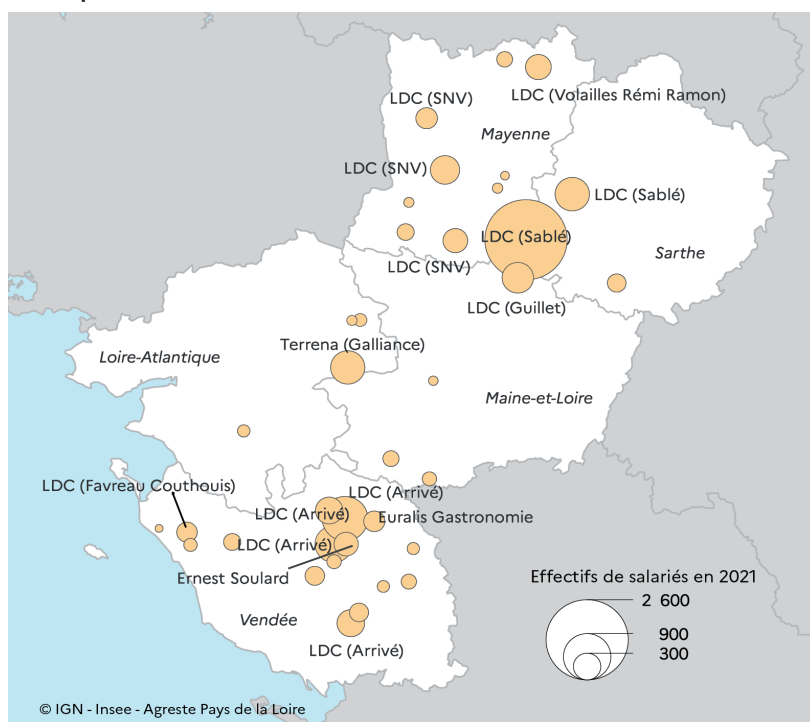
Graphique 5 : l'alimentation représente 55 % des charges en 2021

Répartition des charges dans les exploitations agricoles spécialisées en volailles en 2021 (en %)



Champ : exploitations de l'OTEX Volailles (avec PBS >= 25 000 €)  
Source : Agreste, RICA Pays de la Loire

## Carte 2 : l'industrie de la transformation de la viande de volaille dans les Pays de la Loire en 2021\* Effectifs de salariés par établissement en 2021



\* Au 31 décembre 2021. Certains établissements peuvent donc être apparus ou avoir disparu depuis, comme Terrena (Bodin) à Sainte-Hermine (85), fermé en octobre 2023.

Champ : sont représentés les établissements dont l'effectif est supérieur ou égal à 20.

Les noms des entreprises sont identifiés à partir de 150 salariés.

Source : Insee, Fichier localisé des rémunérations et de l'emploi salarié (Flores) 2021

Tableau 3 : la transformation et conservation de la viande de volaille concentre un cinquième du chiffre d'affaires et de l'emploi des IAA régionales

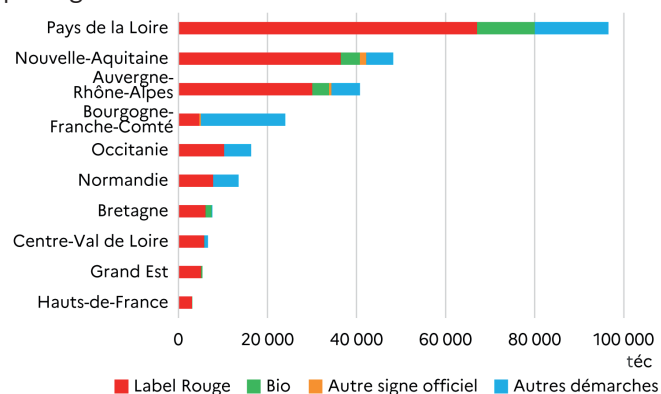
Indicateurs	Viande de volaille	Toutes IAA	Part de la viande de volaille / ensemble IAA (en %)
Effectif salarié	8 308	37 372	21
Chiffre d'affaires HT (en M€)	2 720	13 362	22
Valeur ajoutée HT (en M€)	415	2 353	20
Excédent brut d'exploitation (en M€)	69	539	12
Taux de valeur ajoutée (en %)	15,2	17,6	
Taux d'export (en %)	9,3	9,4	
Taux d'investissement (en %)	19,1	21,8	
Taux de marge (en %)	17,7	24,6	
Frais de personnel / Valeur ajoutée au coût des facteurs (en %)	76,9	70,4	
Productivité (en M€ / effectif salarié en ETP)	54,8	69,4	

IAA : industries agroalimentaires

Champ : entreprises agroalimentaires mono ou quasi monorégionales (hors tabac et hors artisanat commercial) des Pays de la Loire

Source : Insee, Élaboration des statistiques annuelles d'entreprises (Esane) 2021

Graphique 7 : en 2021, 37 % des abattages nationaux de poulets sous signe de qualité s'effectuent en Pays de la Loire  
Abattages de poulets (en poids) selon le signe de qualité par région en 2021

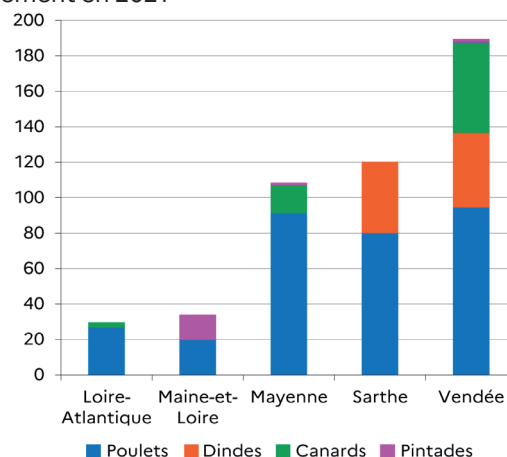


téc : tonnes équivalent carcasse

Source : Agreste, enquête auprès des abattoirs de volailles 2021

Graphique 6 : la Vendée concentre les trois quarts des abattages de canards

Abattages de volailles (en poids) par espèce et par département en 2021

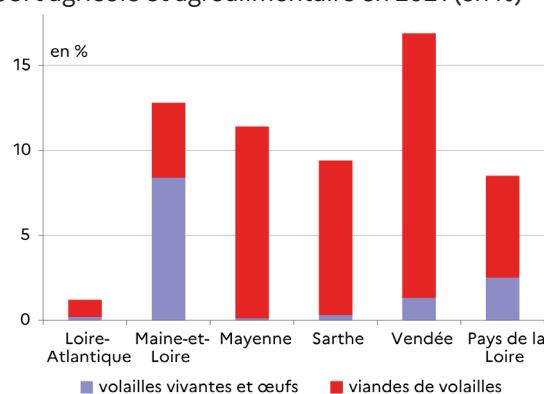


téc : tonnes équivalent carcasse

Source : Agreste, enquête auprès des abattoirs de volailles 2021

Graphique 8 : en Vendée, 17 % de la valeur de l'export agricole et agroalimentaire proviennent des volailles et des œufs

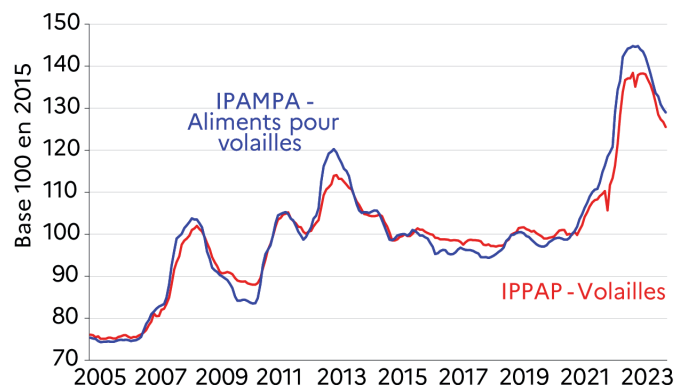
Part de la valeur de l'export des volailles et des œufs dans l'export agricole et agroalimentaire en 2021 (en %)



Source : Direction générale des douanes et droits indirects 2021

### Graphique 9 : une filière intégrée : prix de l'aliment et prix à la production sont étroitement liés

Prix d'achat des moyens de production agricole et prix agricoles à la production (volailles)



IPAMPA : Indices des prix d'achat des moyens de production agricole  
 IPPAP : Indice des prix agricoles à la production  
 Champ : France entière (y compris DOM)  
 Source : Agreste - Insee

### Tableau 4 : les poulets, la moitié des achats des ménages de volailles et élaborés

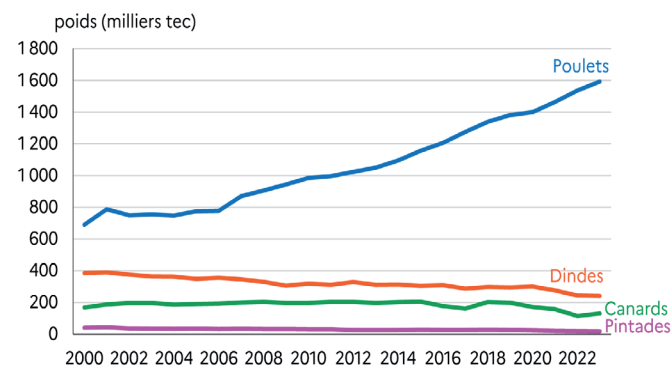
Achats des ménages de volailles et lapins en France

	Evolution en tonnage 2022 (en %)	Evolution en tonnage 2023 (en %)	Structure 2023 (en %)
<b>Poulet</b>	- 3,6	6,5	48,7
<i>poulet prêt-à-cuire</i>	- 11,8	2,3	10,5
<i>découpe crue nature</i>	- 1,1	7,3	35,5
<b>Dinde</b>	- 13,8	- 4,3	8,5
<i>découpe</i>	- 13,7	- 4,0	7,9
<b>Canard</b>	- 42,3	- 3,9	2,2
<i>canard entier</i>	- 35,6	- 18,8	0,2
<i>découpe</i>	- 43,1	- 2,3	2,0
<b>Pintade</b>	- 13,4	- 7,9	1,3
<b>Autres volailles</b>	nd	- 6,9	2,1
<b>Elaborés de volaille</b>	nd	- 3,2	22,4
<i>Charcuterie à base de volaille</i>	- 1,3	2,0	9,0
<i>Abats de volailles</i>	- 21,6	4,3	1,6
<i>Volailles surgelées</i>	0,2	3,8	4,4
<b>Lapins + élaborés frais</b>	- 10,9	- 10,3	2,5
<b>Volailles + élaborés hors lapins</b>	- 6,4	1,8	97,5
<b>Volailles + élaborés + lapins</b>	nd	1,5	100,0

nd : donnée non disponible  
 Champ : France métropolitaine hors Corse  
 Source : FranceAgriMer d'après Kantar Worldpanel

### Graphique 10 : une consommation de poulets qui a doublé depuis 2005

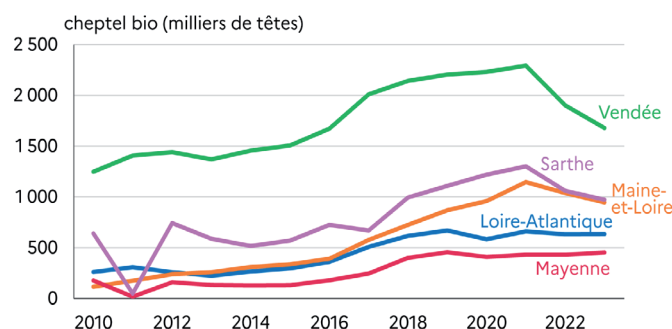
Consommation française de volailles (en milliers de tonnes)



téc : tonnes équivalent carcasse  
 Champ : France entière (y compris DOM)  
 Source : Agreste, enquête auprès des abattoirs de volailles ; Douanes

### Graphique 11 : le mode de production biologique se déploie jusqu'en 2021

Evolution du cheptel de poulets de chair certifiés bio par département (en milliers de têtes)



Source : Agence Bio

#### Pour en savoir plus :

Statistique agricole annuelle :

- [Séries longues depuis 2010 - France entière](#)
- [Effectifs de volailles et de lapins des exploitations agricoles](#)

Comptes régionaux de l'agriculture :

- [Productions et subventions sur les produits - Nouvelles régions \(2010-2022\)](#)
- [Production et indicateurs - Nouvelles régions \(2010-2022\)](#)

Réseau d'information comptable agricole :

- [RICA 2018 - 2021 \(Régions hors-DOM\) - CPS 2013](#)

Bulletin mensuel de conjoncture :

- [Séries longues mensuelles de productions, abattages, prix, ...](#)

Échanges extérieurs de viande :

- [Séries longues depuis 1999 - France entière](#)