



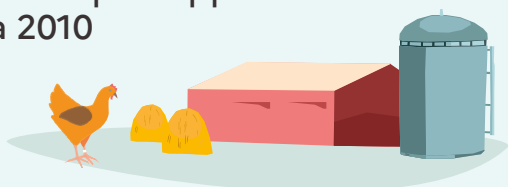
L'ESSENTIEL DU RECENSEMENT AGRICOLE 2020

Loire-Atlantique

4 880

EXPLOITATIONS
EN 2020

- 26 % par rapport
à 2010



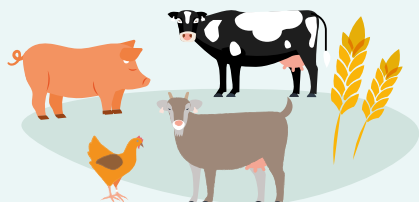
84

HECTARES DE SURFACE
MOYENNE EN 2020

C'est 22 hectares
de plus qu'en 2010



EN 2020, LES EXPLOITATIONS SPÉCIALISÉES EN



BOVINS LAIT

SONT LES PLUS NOMBREUSES

DANS LES EXPLOITATIONS :

13 380 PERSONNES OCCUPENT
UN EMPLOI PERMANENT

7 360 D'ENTRE ELLES SONT CHEFS
ET COEXPLOITANTS DONT :



24 % SONT
DES FEMMES



13 % ONT
60 ANS OU PLUS

