



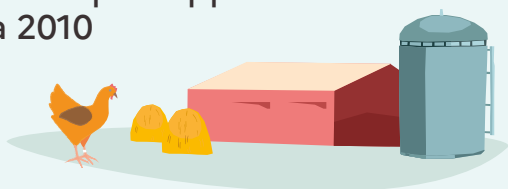
L'ESSENTIEL DU RECENSEMENT AGRICOLE 2020

Mayenne

6 070

**EXPLOITATIONS
EN 2020**

- 25 % par rapport
à 2010



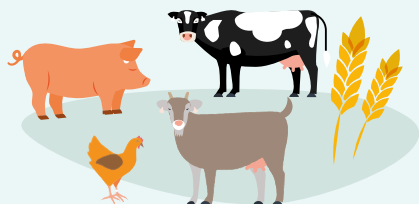
64

**HECTARES DE SURFACE
MOYENNE EN 2020**

C'est 15 hectares
de plus qu'en 2010



EN 2020, LES EXPLOITATIONS SPÉCIALISÉES EN



BOVINS LAIT

SONT LES PLUS NOMBREUSES

DANS LES EXPLOITATIONS :

10 870

PERSONNES OCCUPENT
UN EMPLOI PERMANENT

8 540

D'ENTRE ELLES SONT CHEFS
ET COEXPLOITANTS DONT :



**30 % SONT
DES FEMMES**



**23 % ONT
60 ANS OU PLUS**

