



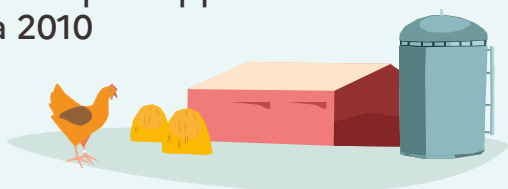
L'ESSENTIEL DU RECENSEMENT AGRICOLE 2020

Vendée

4910

EXPLOITATIONS
EN 2020

- 21% par rapport
à 2010



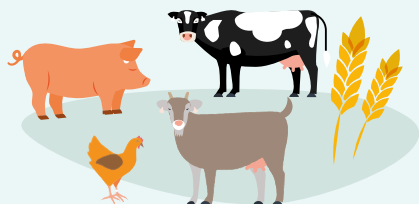
95

HECTARES DE SURFACE
MOYENNE EN 2020

C'est 19 hectares
de plus qu'en 2010



EN 2020, LES EXPLOITATIONS SPÉCIALISÉES EN



**PORCINS,
VOLAILLES**

SONT LES PLUS NOMBREUSES

DANS LES EXPLOITATIONS :

11190

PERSONNES OCCUPENT
UN EMPLOI PERMANENT

7580

D'ENTRE ELLES SONT CHEFS
ET COEXPLOITANTS DONT :



20 % SONT
DES FEMMES



11 % ONT
60 ANS OU PLUS

