



L'ESSENTIEL DU RECENSEMENT AGRICOLE 2020

Pays de la Loire

26 400

EXPLOITATIONS
EN 2020

- 23 % par rapport
à 2010



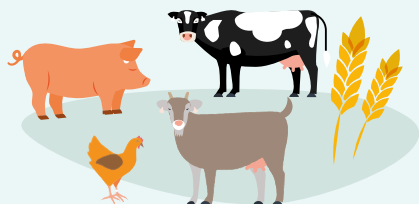
79

HECTARES DE SURFACE
MOYENNE EN 2020

C'est 18 hectares
de plus qu'en 2010



EN 2020, LES EXPLOITATIONS SPÉCIALISÉES EN



**GRANDES
CULTURES**

SONT LES PLUS NOMBREUSES

DANS LES EXPLOITATIONS :

61 800

PERSONNES OCCUPENT
UN EMPLOI PERMANENT

38 400

D'ENTRE ELLES SONT CHEFS
ET COEXPLOITANTS DONT :



25 % SONT
DES FEMMES



16 % ONT
60 ANS OU PLUS

