



# Capricorne asiatique (*Anoplophora glabripennis*)

## Reconnaissance des symptômes



### Où chercher *Anoplophora glabripennis* et ses symptômes ?

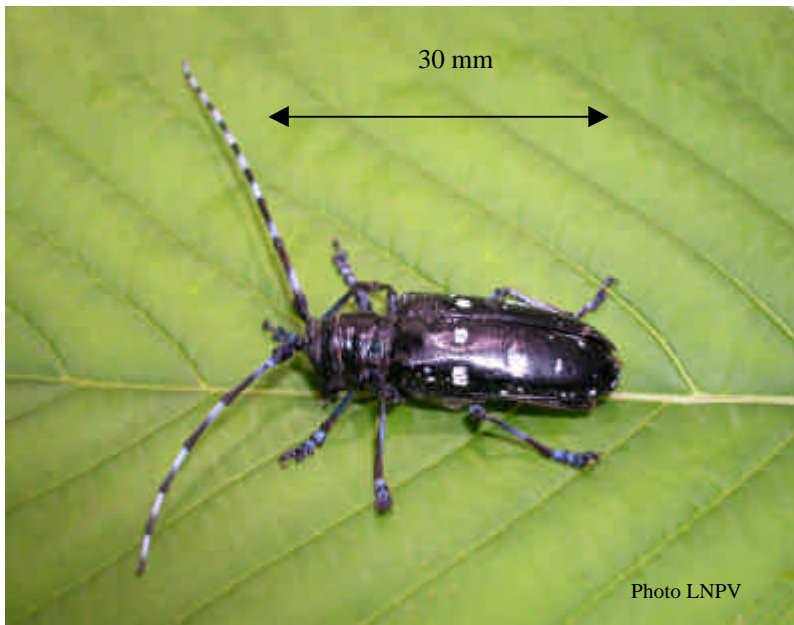
- principalement sur les arbres feuillus à bois tendre, notamment les érables, aux abords des zones industrielles près des entreprises qui importent des marchandises lourdes et volumineuses en provenance d'Asie (pierre de taille, câbles métalliques, etc.) et transportées sur des palettes, dans des caisses, ou des containers renfermant du bois de calage, écorcé ou non.

### Quels sont les végétaux menacés ?

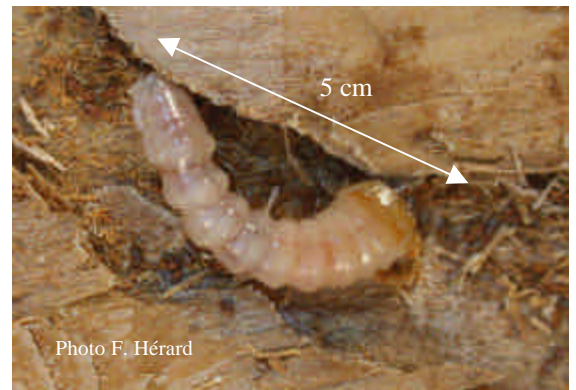
*Anoplophora glabripennis* est très polyphage, sur les essences feuillues, principalement à bois tendre. Les arbres sur lesquels il est le plus fréquemment intercepté sont les érables, les peupliers, les saules, les marronniers, les pommiers, les hêtres, les platanes...

### Rechercher les adultes et les larves

1. Repérer les symptômes (voir au verso).
2. Rechercher des adultes sur les troncs atteints et à proximité
3. Rechercher les larves sous les écorces ou dans le cœur du bois des arbres atteints.



Larve et nymphe d'*A. glabripennis* à rechercher dans les parties hautes du tronc et les branches.



Adulte d'*A. glabripennis*, à rechercher sur le tronc et les branches de l'ensemble du houppier. Il se laisse facilement tomber lorsqu'on secoue l'arbre ou les branches



L'adulte d'*A. glabripennis* a une silhouette typique de longicorne. Le corps est entièrement noir brillant avec des taches blanches ou beige clair, de forme, nombre et emplacement variables. Les antennes et les tarsi sont annelés de taches blanc à reflets bleutés. La partie antérieure des élytres est lisse (ce qui le différencie d'*A. chinensis*), avec une très discrète ponctuation.

En cas de découverte les adultes doivent être asphyxiés à l'acétate d'éthyle ou plongés dans l'alcool à 70°. Les larves doivent être plongées dans l'eau bouillante pendant quelques minutes puis conservées dans l'alcool à 70°. Envoyer les échantillons à l'adresse suivante :

**LNPV unité d'entomologie**  
ENSAM-INRA Zoologie  
2, place Viala  
F-34060 Montpellier cedex 01

Téléphone : 04-99-61-28-45  
Fax : 04-67-52-15-54





## Capricorne asiatique (*Anoplophora glabripennis*)



### Les symptômes



Photo LNPV

**Rechercher des trous d'émergence et des morsures de pontes sur les troncs et les branches, si besoin à la jumelle pour les grands arbres**

Les larves jeunes ou âgées rejettent de la sciure hors de la galerie. La présence de sciure dans la fourche des arbres trahit la présence du ravageur. Le trou d'émergence de l'adulte est parfaitement rond (10 à 14 cm de Ø) et se trouve soit sur une branche, soit sur le tronc, le plus souvent en hauteur.



Photo LNPV

- plants en pépinière ou jardinerie

- arbres autour des zones à risque (zones industrielles, pépinières, parcs, jardins et espaces verts...)

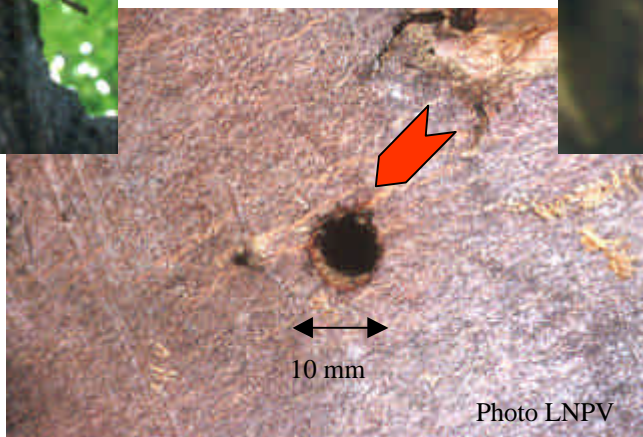


Photo LNPV

- sur les troncs et les branches à toute hauteur

- sur le bois de calage, palettes ...

### Chercher des morsures de ponte et de nutrition des adultes



Photo LNPV

Les incisions de ponte, le plus souvent de forme conique, sont creusées à l'aide des mandibules dans l'écorce des branches de plus de 5cm de Ø ou sur le tronc.



Photo LNPV

Parfois, un suintement de sève s'écoule de l'incision et aide au repérage des attaques.

Une loge est creusée sous la morsure de ponte



Photo F. Hérard

Les dégâts occasionnés par les adultes se portent essentiellement sur les jeunes rameaux dont l'écorce tendre est décapée.