

***Erwinia amylovora***  
(Feu bactérien)

**Epidémiologie :**

- Le feu bactérien est la plus dangereuse maladie bactérienne des fruitiers à pépins (l'hôte le plus sensible est le poirier) et des maloidées d'ornement (aubépine, cotonéaster, ...).
- Dès le printemps, les insectes ainsi que la pluie et le vent peuvent disséminer la maladie d'une plante ou d'une culture à l'autre en entraînant des bactéries contenues dans les gouttelettes d'exsudat sécrétées au bord des chancres, ou à la surface des pousses annuelles nouvellement infectées. Certaines espèces hôtes ont la propriété de reflurir tout au long de la période de végétation, accroissant ainsi considérablement le risque d'infection. La maladie est également transmise par l'homme, notamment à l'aide d'outils de taille contaminés par des bactéries.
- **Genres sensibles au feu bactérien (d'après l'arrêté du 24 mai 2006 modifié) :**

<i>Amelanchier</i>	<i>Chaenomeles</i> Cognassier d'ornement	<i>Cotoneaster</i>	<i>Craetaegus</i> Aubépine
<i>Cydonia</i> Cognassier	<i>Eriobotrya</i> Néflier du japon	<i>Malus</i> Pommier fruit & ornement	<i>Mespilus</i> Néflier fruit
<i>Photinia davidiana</i>	<i>Pyracantha</i>	<i>Pyrus</i> Poirier fruit & ornement	<i>Sorbus</i> Sorbier, Alisier,

**Description :**

- Des températures supérieures à 21°C favorisent la maladie, mais les contaminations peuvent avoir lieu à des températures bien inférieures.
- Les symptômes de la maladie sont observable du **printemps jusqu' à l'automne**.
- Sur rameaux, on observe un **noircissement** et un **dessèchement** qui se recourbent en **crosses** caractéristiques. La maladie gagne les feuilles par le pétiole. Dans le cas du poirier, les organes prennent une **couleur brun-noir** alors que pour le cotonéaster, ils prennent une **couleur rousse** comme s'ils avaient été passés au feu. A la base des parties nécrosées, un **exsudat blanc à brun** caractéristique de la maladie peut être présent.
- La progression rapide de la bactérie, le long des rameaux vers les charpentières puis le tronc, entraîne la mort de l'arbre.
- Sur l'écorce, on observe **des chancres boursoufflés** aux emplacements malades (aspect humide), où perlent des gouttelettes **d'exsudat visqueux**. Sous l'écorce, le bois présente une **couleur brun rougeâtre foncée**.

**Stratégie de lutte et conseil :**

- Utiliser un matériel végétal sain
- Dès l'apparition des symptômes, tailler largement au-dessous des symptômes (70 cm). **Si un arbre est contaminé, il doit être arraché et brûlé.**
- Eliminer les floraisons secondaires
- Travailler avant mars et par temps sec.
- Désinfecter et protéger les plaies de taille.
- Désinfecter les outils de taille.
- Surveiller l'environnement proche et vos végétaux à risque durant les conditions de forte infection

**Réglementation :**

- **Signaler la présence de symptômes au service chargé de la protection des végétaux (SRAI) de votre région.**
- Organisme réglementé pour l'importation au sein de l'Annexe IV - I et pour le Passeport Phytosanitaire Européen (P.P.E.) au sein de l'annexe IV - II de la Directive Européenne 2000/29/CE modifiée.
- Organisme nuisible de lutte obligatoire listé dans l'arrêté national du 31 juillet 2000.
- Pépiniéristes, revendeurs : pour savoir si vos productions ou les produits que vous revendez sont concernés en fonction de leur destination (zone protégée, production destinée aux amateurs ou aux professionnels, etc.), consultez le SRAI de votre région.
- **La plantation de végétaux du genre *Crataegus* est soumise à dérogation du Ministère de l'Agriculture en vertu de l'arrêté du 12 août 1999 publié au JO du 02/09/1994.**



Fig.1 Crosse et exsudat sur pommier

CTIFL



Fig.2 Crosse sur poirier

Eppo.org

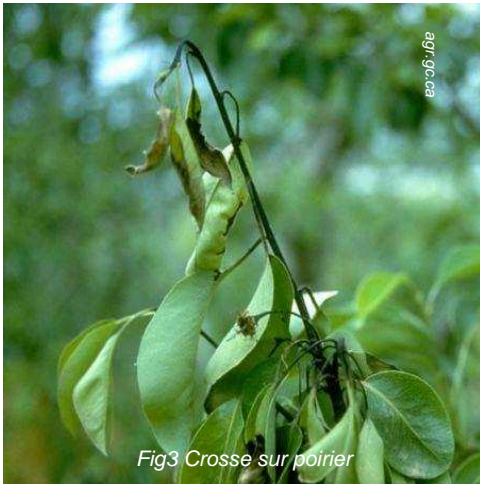


Fig3 Crosse sur poirier

agr.gc.ca



Fig.4 Exsudat sur fruit en pommier

Eppo.org



Fig6 Crosse sur poirier

INRA



Fig5 Feu bactérien sur cotonéaster

Eppo.org



Fig.8 Feu bactérien sur cotonéaster

agr.gc.ca

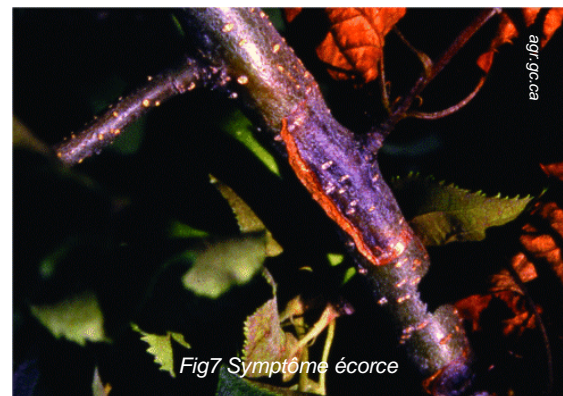


Fig7 Symptôme écorce

agr.gc.ca

**Sources :**

- Protection Intégrée pommier- poirier. 1<sup>ère</sup> édition. Edité par le CTIFL
- « Le feu bactérien » SRPV Haute-Normandie version 2007
- [www.db-acw.admin.ch](http://www.db-acw.admin.ch)
- Base de données HYP3 de l'INRA